

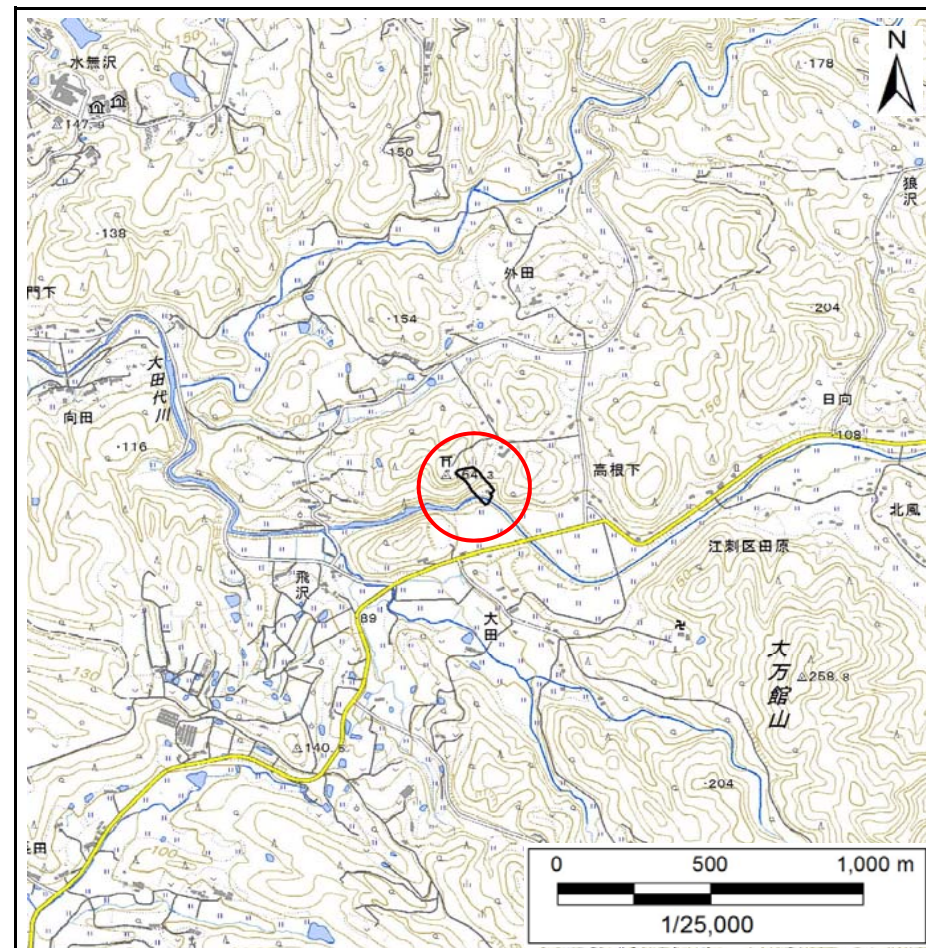
土砂災害防止に関する基礎調査(急傾斜地の崩壊)

表紙 概況、位置図

自然現象の種類	急傾斜地の崩壊
箇所番号	154B1047
箇所名	高根下
所在地	奥州市江刺区田原字高根下
調査機関	県南広域振興局土木部



概況図(S=1:200,000)



位置図(S=1:25,000)

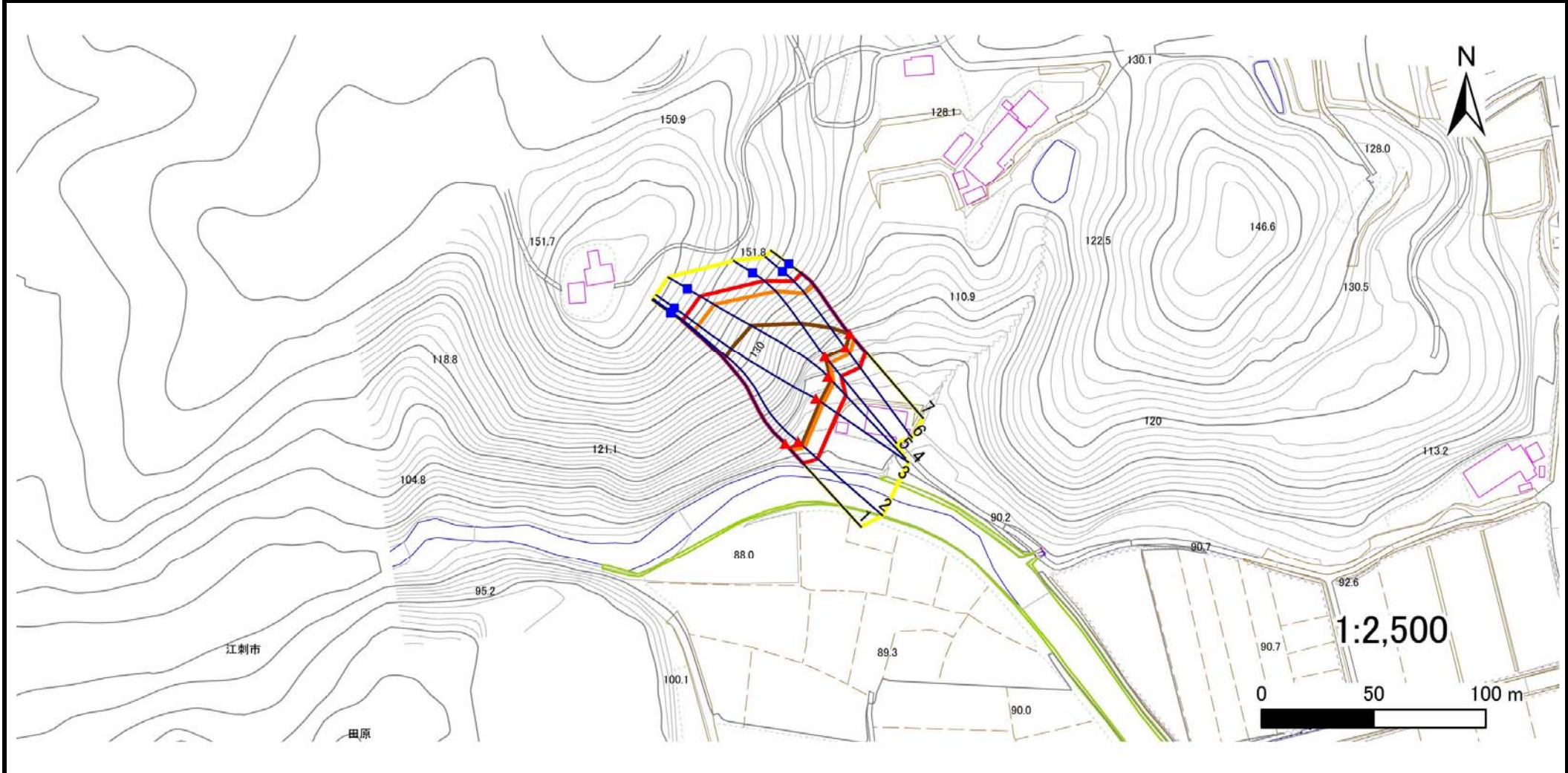
国土地理院の電子地形図20000『5841』及び電子地形図25000『584151』を掲載

急傾斜地の崩壊区域調査

様式3-1 危害のおそれのある土地、著しい危害のおそれのある土地の設定図

調査年度 平成29年度

急傾斜地の位置	箇所番号	箇所名	所在地
	154B1047	高根下	奥州市江刺区田原字高根下



凡例	■ 上端	— 横断測線	▭ 危害のおそれのある土地の区域	▭ 土石等の移動による力が100kN/m ² を超える範囲
	▲ 下端		▭ 著しい危害のおそれのある土地の区域	▭ 土石等の堆積高が3mを超える範囲

急傾斜地の崩壊区域調書

様式3-2 建築物に作用すると想定される衝撃に関する事項(1/1)

調査年度

平成29年度

急傾斜地の位置		箇所番号		154B1047		箇所名		高根下		所在地		奥州市江刺区田原字高根下				
横断 測線 番号	急傾斜地の下端に隣接する土地								急傾斜地内							
	土石等の移動の高さと力の大きさ				土石等の堆積高さとの大きさ				土石等の移動の高さと力の大きさ				土石等の堆積高さとの大きさ			
	区分	高さ (m)	下端からの距離 (m)	力の大きさ (kN/m ²)	区分	下端からの水平 距離(m)	高さ (m)	力の大きさ (kN/m ²)	区分	高さ (m)	上端からの比高 (m)	力の大きさ (kN/m ²)	区分	上端からの比高 (m)	高さ (m)	力の大きさ (kN/m ²)
1	100kN/m ² を超える	1.00	0.00 ~ 3.90	163.60	3mを超える	0.00 ~ 2.32	4.10	21.93	100kN/m ² を超える	1.00	10.55 ~ 62.71	163.60	3mを超える	25.00 ~ 62.71	4.10	21.93
	それ以外	1.00	3.90 ~ 11.68	100.00	それ以外	2.32 ~ 11.68	3.00	16.05	それ以外	1.00	5.00 ~ 10.55	100.00	それ以外	5.00 ~ 25.00	3.00	16.05
2	100kN/m ² を超える	1.00	0.00 ~ 3.88	163.19	3mを超える	0.00 ~ 2.30	4.08	21.83	100kN/m ² を超える	1.00	10.54 ~ 64.55	163.19	3mを超える	25.00 ~ 64.55	4.08	21.83
	それ以外	1.00	3.88 ~ 11.66	100.00	それ以外	2.30 ~ 11.66	3.00	16.05	それ以外	1.00	5.00 ~ 10.54	100.00	それ以外	5.00 ~ 25.00	3.00	16.05
3	100kN/m ² を超える	1.00	0.00 ~ 3.91	163.72	3mを超える	0.00 ~ 2.33	4.11	21.98	100kN/m ² を超える	1.00	10.55 ~ 60.37	163.72	3mを超える	25.00 ~ 60.37	4.11	21.98
	それ以外	1.00	3.91 ~ 11.69	100.00	それ以外	2.33 ~ 11.69	3.00	16.05	それ以外	1.00	5.00 ~ 10.55	100.00	それ以外	5.00 ~ 25.00	3.00	16.05
4	100kN/m ² を超える	1.00	0.00 ~ 3.73	160.56	3mを超える	0.00 ~ 2.21	4.02	21.49	100kN/m ² を超える	1.00	10.53 ~ 56.54	160.56	3mを超える	25.00 ~ 56.54	4.02	21.49
	それ以外	1.00	3.73 ~ 11.52	100.00	それ以外	2.21 ~ 11.52	3.00	16.05	それ以外	1.00	5.00 ~ 10.53	100.00	それ以外	5.00 ~ 25.00	3.00	16.05
5	100kN/m ² を超える	1.00	0.00 ~ 3.67	159.49	3mを超える	0.00 ~ 0.38	3.20	17.14	100kN/m ² を超える	1.00	10.55 ~ 39.79	159.49	3mを超える	25.00 ~ 39.79	3.20	17.14
	それ以外	1.00	3.67 ~ 11.46	100.00	それ以外	0.38 ~ 11.46	3.00	16.05	それ以外	1.00	5.00 ~ 10.55	100.00	それ以外	5.00 ~ 25.00	3.00	16.05
6	100kN/m ² を超える	1.00	0.00 ~ 3.34	153.69	3mを超える	0.00 ~ 0.25	3.13	16.75	100kN/m ² を超える	1.00	10.54 ~ 33.49	153.69	3mを超える	25.00 ~ 33.49	3.13	16.75
	それ以外	1.00	3.34 ~ 11.13	100.00	それ以外	0.25 ~ 11.13	3.00	16.05	それ以外	1.00	5.00 ~ 10.54	100.00	それ以外	5.00 ~ 25.00	3.00	16.05
7	100kN/m ² を超える	1.00	0.00 ~ 3.05	148.48	3mを超える	0.00 ~ 0.14	3.07	16.43	100kN/m ² を超える	1.00	10.61 ~ 30.04	148.48	3mを超える	30.00 ~ 30.04	3.07	16.43
	それ以外	1.00	3.05 ~ 10.83	100.00	それ以外	0.14 ~ 10.83	3.00	16.05	それ以外	1.00	5.00 ~ 10.61	100.00	それ以外	5.00 ~ 30.00	3.00	16.05
	100kN/m ² を超える		~		3mを超える	~			100kN/m ² を超える		~		3mを超える	~		
	それ以外		~		それ以外	~			それ以外		~		それ以外	~		
	100kN/m ² を超える		~		3mを超える	~			100kN/m ² を超える		~		3mを超える	~		
	それ以外		~		それ以外	~			それ以外		~		それ以外	~		
	100kN/m ² を超える		~		3mを超える	~			100kN/m ² を超える		~		3mを超える	~		
	それ以外		~		それ以外	~			それ以外		~		それ以外	~		
	100kN/m ² を超える		~		3mを超える	~			100kN/m ² を超える		~		3mを超える	~		
	それ以外		~		それ以外	~			それ以外		~		それ以外	~		
	100kN/m ² を超える		~		3mを超える	~			100kN/m ² を超える		~		3mを超える	~		
	それ以外		~		それ以外	~			それ以外		~		それ以外	~		
	100kN/m ² を超える		~		3mを超える	~			100kN/m ² を超える		~		3mを超える	~		
	それ以外		~		それ以外	~			それ以外		~		それ以外	~		