

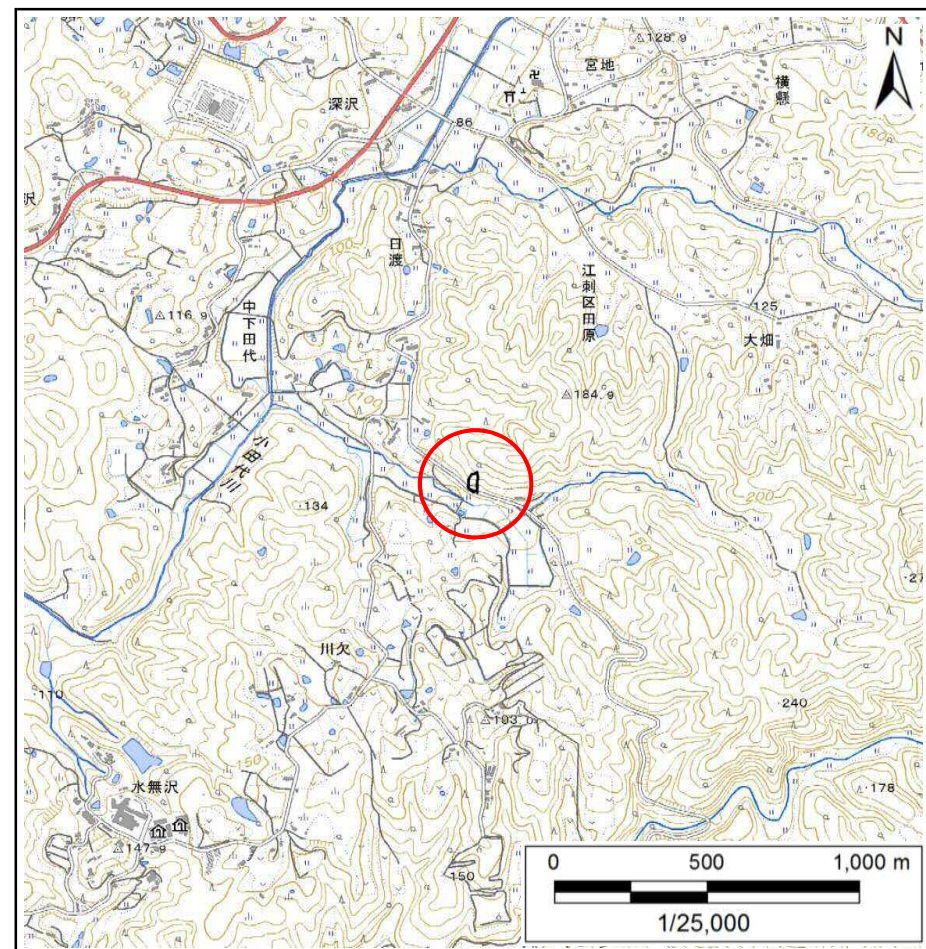
土砂災害防止に関する基礎調査(急傾斜地の崩壊)

表紙 概況、位置図

| | |
|---------|---------------|
| 自然現象の種類 | 急傾斜地の崩壊 |
| 箇所番号 | 154B1016 |
| 箇所名 | 田代-2 |
| 所在地 | 奥州市江刺区田原字中下田代 |
| 調査機関 | 県南広域振興局土木部 |



概況図(S=1:200,000)



位置図(S=1:25,000)

国土地理院の電子地形図20000『5841』及び電子地形図25000『584151』を掲載

急傾斜地の崩壊区域調査

様式3-1 危害のおそれのある土地、著しい危害のおそれのある土地の設定図

調査年度

平成29年度

急傾斜地の位置

箇所番号

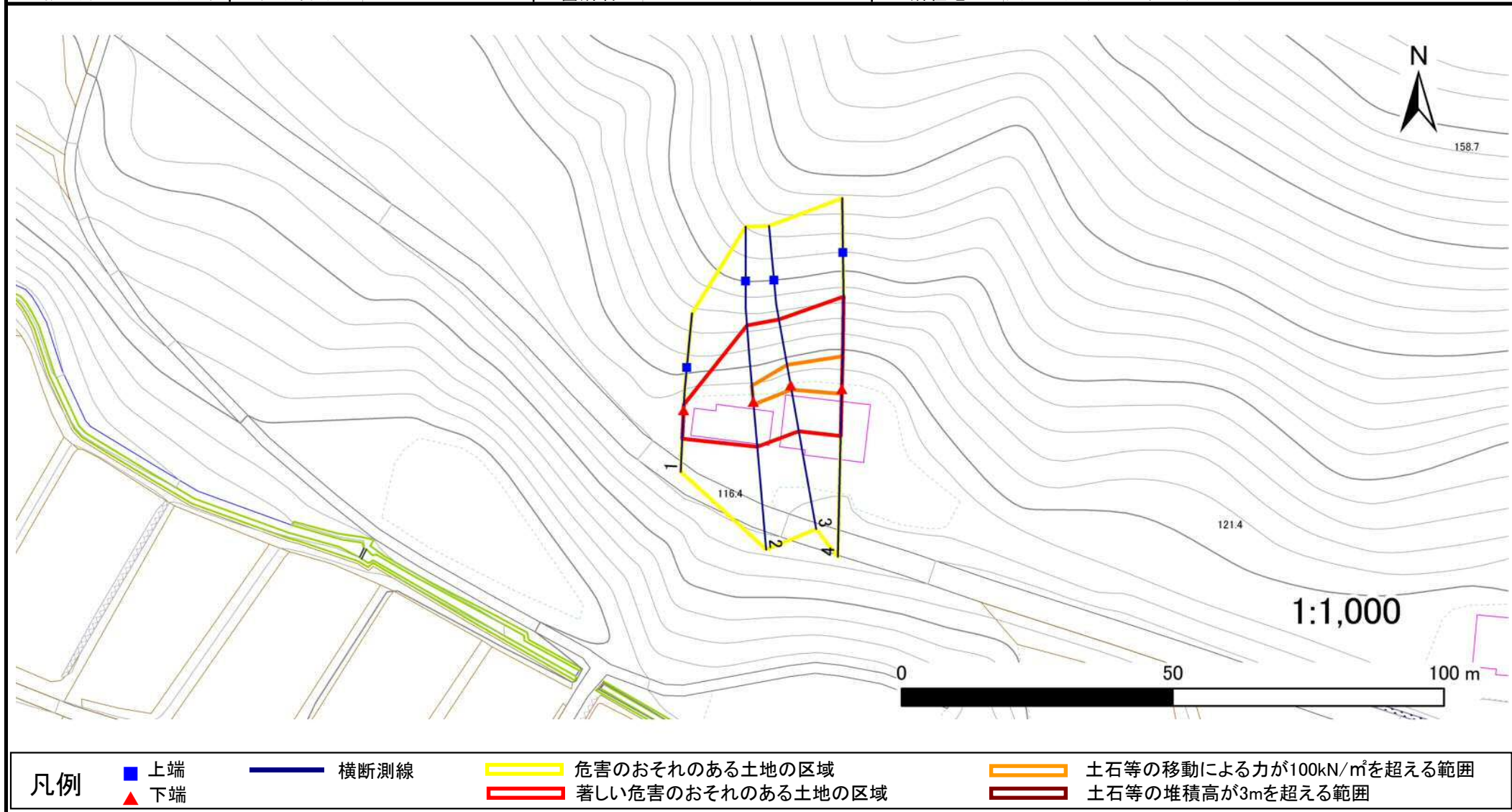
154B1016

箇所名

田代-2

所在地

奥州市江刺区田原字中下田代



急傾斜地の崩壊区域調査

様式3-2 建築物に作用すると想定される衝撃に関する事項(1/1)

調査年度

平成29年度

| 急傾斜地の位置 | | 箇所番号 | | | 箇所名 | | | 所在地 | | | | | | | | |
|----------------|---------------------------|-----------|----------------|-------------------------------|---------------|------------------|-----------|-------------------------------|---------------------------|-----------|----------------|-------------------------------|---------------|----------------|-----------|-------------------------------|
| | | 154B1016 | | | 田代-2 | | | 奥州市江刺区田原字中下田代 | | | | | | | | |
| 横断 測線 番号 | 急傾斜地の下端に隣接する土地 | | | | | | | | 急傾斜地内 | | | | | | | |
| | 土石等の移動の高さと力の大きさ | | | | 土石等の堆積高さとの大きさ | | | | 土石等の移動の高さと力の大きさ | | | | 土石等の堆積高さとの大きさ | | | |
| | 区分 | 高さ (m) | 下端からの距離 (m) | 力の大きさ (kN/m ²) | 区分 | 下端からの水平 距離(m) | 高さ (m) | 力の大きさ (kN/m ²) | 区分 | 高さ (m) | 上端からの比高 (m) | 力の大きさ (kN/m ²) | 区分 | 上端からの比高 (m) | 高さ (m) | 力の大きさ (kN/m ²) |
| 1 | 100kN/m ² を超える | — | — ~ — | — | 3mを超える | — ~ — | — | — | 100kN/m ² を超える | — | — ~ — | — | 3mを超える | — ~ — | — | — |
| | それ以外 | 1.00 | 0.00 ~ 5.28 | 65.81 | それ以外 | 0.00 ~ 5.28 | 1.72 | 9.22 | それ以外 | 1.00 | 5.00 ~ 5.70 | 65.81 | それ以外 | 5.00 ~ 5.70 | 1.72 | 9.22 |
| 2 | 100kN/m ² を超える | 1.00 | 0.00 ~ 0.48 | 107.05 | 3mを超える | — ~ — | — | — | 100kN/m ² を超える | 1.00 | 11.80 ~ 13.63 | 107.05 | 3mを超える | — ~ — | — | — |
| | それ以外 | 1.00 | 0.48 ~ 8.26 | 100.00 | それ以外 | 0.00 ~ 8.26 | 1.98 | 10.58 | それ以外 | 1.00 | 5.00 ~ 11.80 | 100.00 | それ以外 | 5.00 ~ 13.63 | 1.98 | 10.58 |
| 3 | 100kN/m ² を超える | 1.00 | 0.00 ~ 0.80 | 111.91 | 3mを超える | — ~ — | — | — | 100kN/m ² を超える | 1.00 | 10.82 ~ 13.43 | 111.91 | 3mを超える | — ~ — | — | — |
| | それ以外 | 1.00 | 0.80 ~ 8.58 | 100.00 | それ以外 | 0.00 ~ 8.58 | 2.08 | 11.11 | それ以外 | 1.00 | 5.00 ~ 10.82 | 100.00 | それ以外 | 5.00 ~ 13.43 | 2.08 | 11.11 |
| 4 | 100kN/m ² を超える | 1.00 | 0.00 ~ 0.88 | 113.11 | 3mを超える | — ~ — | — | — | 100kN/m ² を超える | 1.00 | 11.73 ~ 15.43 | 113.11 | 3mを超える | — ~ — | — | — |
| | それ以外 | 1.00 | 0.88 ~ 8.66 | 100.00 | それ以外 | 0.00 ~ 8.66 | 2.15 | 11.52 | それ以外 | 1.00 | 5.00 ~ 11.73 | 100.00 | それ以外 | 5.00 ~ 15.43 | 2.15 | 11.52 |
| | 100kN/m ² を超える | | ~ | | 3mを超える | ~ | | | 100kN/m ² を超える | | ~ | | 3mを超える | ~ | | |
| | それ以外 | | ~ | | それ以外 | ~ | | | それ以外 | | ~ | | それ以外 | ~ | | |
| | 100kN/m ² を超える | | ~ | | 3mを超える | ~ | | | 100kN/m ² を超える | | ~ | | 3mを超える | ~ | | |
| | それ以外 | | ~ | | それ以外 | ~ | | | それ以外 | | ~ | | それ以外 | ~ | | |
| | 100kN/m ² を超える | | ~ | | 3mを超える | ~ | | | 100kN/m ² を超える | | ~ | | 3mを超える | ~ | | |
| | それ以外 | | ~ | | それ以外 | ~ | | | それ以外 | | ~ | | それ以外 | ~ | | |
| | 100kN/m ² を超える | | ~ | | 3mを超える | ~ | | | 100kN/m ² を超える | | ~ | | 3mを超える | ~ | | |
| | それ以外 | | ~ | | それ以外 | ~ | | | それ以外 | | ~ | | それ以外 | ~ | | |
| | 100kN/m ² を超える | | ~ | | 3mを超える | ~ | | | 100kN/m ² を超える | | ~ | | 3mを超える | ~ | | |
| | それ以外 | | ~ | | それ以外 | ~ | | | それ以外 | | ~ | | それ以外 | ~ | | |
| | 100kN/m ² を超える | | ~ | | 3mを超える | ~ | | | 100kN/m ² を超える | | ~ | | 3mを超える | ~ | | |
| | それ以外 | | ~ | | それ以外 | ~ | | | それ以外 | | ~ | | それ以外 | ~ | | |
| | 100kN/m ² を超える | | ~ | | 3mを超える | ~ | | | 100kN/m ² を超える | | ~ | | 3mを超える | ~ | | |
| | それ以外 | | ~ | | それ以外 | ~ | | | それ以外 | | ~ | | それ以外 | ~ | | |