

土砂災害防止に関する基礎調査(急傾斜地の崩壊)

表紙 概況、位置図

自然現象の種類	急傾斜地の崩壊
箇所番号	145E1014
箇所名	中兄和田-1
所在地	奥州市江刺区米里字中兄和田
調査機関	県南広域振興局土木部



概況図(S=1:200,000)



位置図(S=1:25,000)

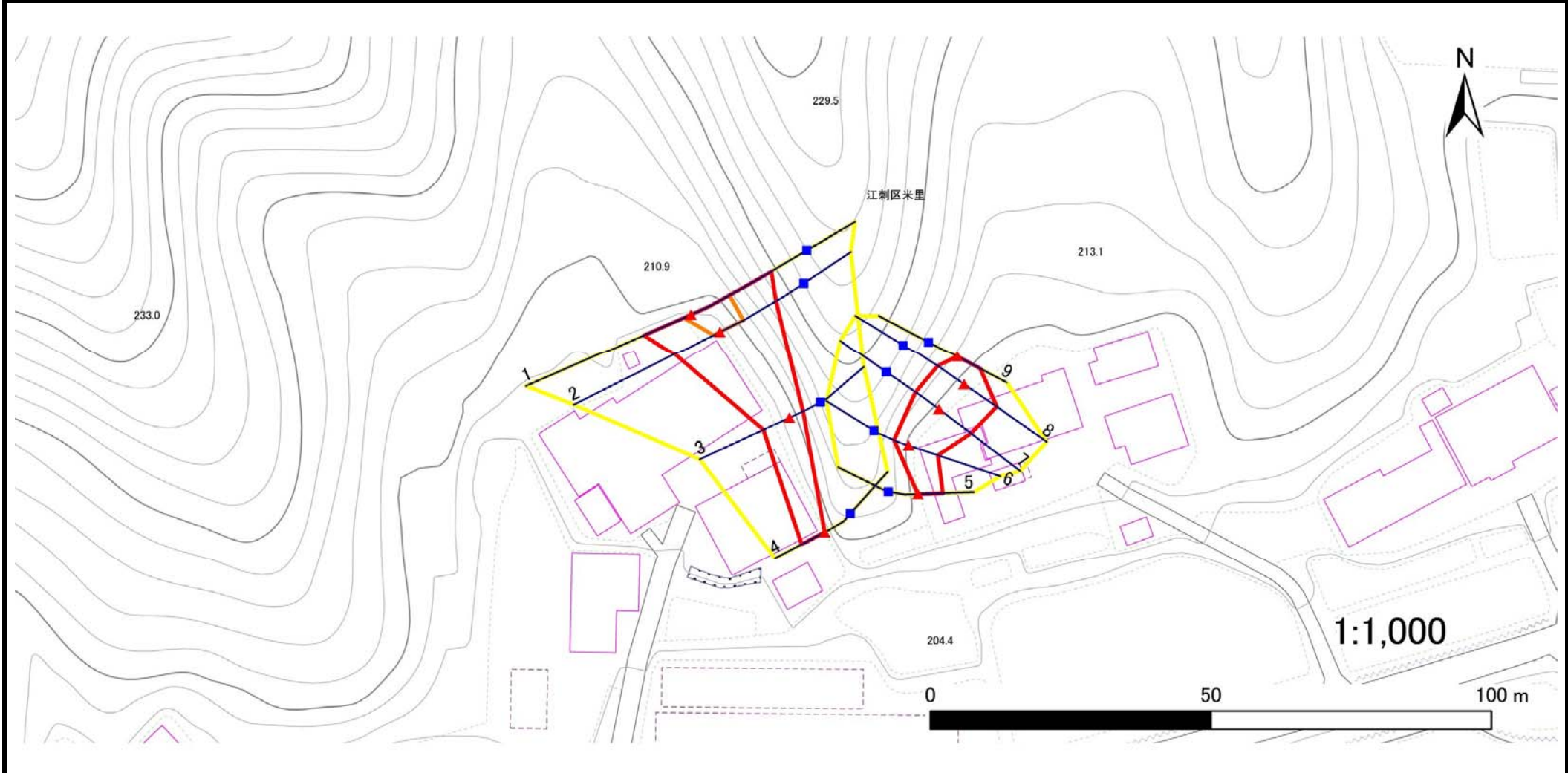
国土地理院の電子地形図20000『5841』及び電子地形図25000『584162』を掲載

急傾斜地の崩壊区域調査

様式3-1 危害のおそれのある土地、著しい危害のおそれのある土地の設定図

調査年度	平成29年度
------	--------

急傾斜地の位置	箇所番号	145E1014	箇所名	中兄和田-1	所在地	奥州市江刺区米里字中兄和田
---------	------	----------	-----	--------	-----	---------------



凡例	■ 上端	— 横断測線	▭ 危害のおそれのある土地の区域	▭ 土石等の移動による力が100kN/m ² を超える範囲
	▲ 下端		▭ 著しい危害のおそれのある土地の区域	▭ 土石等の堆積高が3mを超える範囲

急傾斜地の崩壊区域調査

様式3-1 危害のおそれのある土地、著しい危害のおそれのある土地の設定図

調査年度

平成29年度

急傾斜地の位置

箇所番号

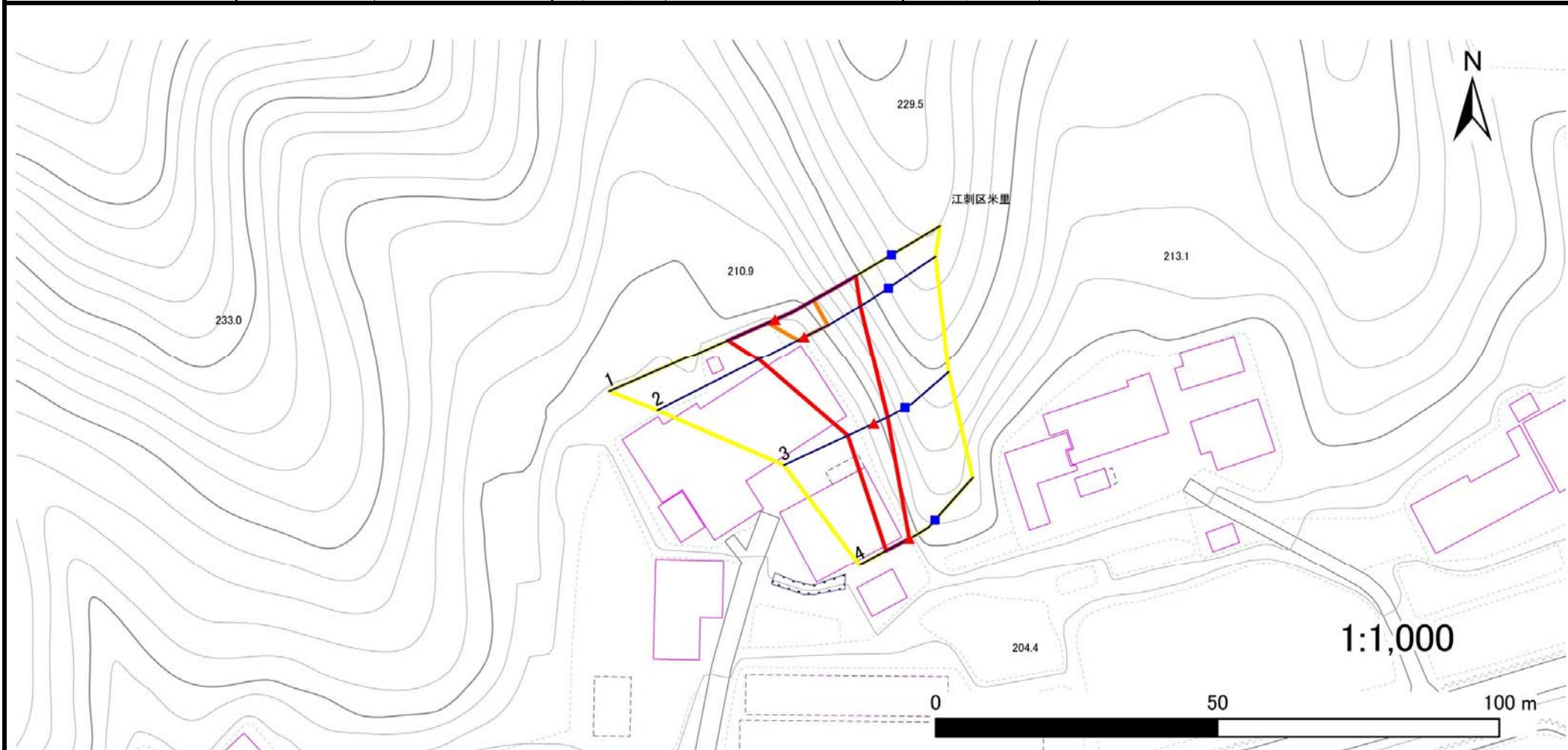
145E1014

箇所名

中兄和田-1

所在地

奥州市江刺区米里字中兄和田



凡例

■ 上端
▲ 下端

— 横断測線

— 危害のおそれのある土地の区域

— 著しい危害のおそれのある土地の区域

— 土石等の移動による力が100kN/m²を超える範囲

— 土石等の堆積高が3mを超える範囲

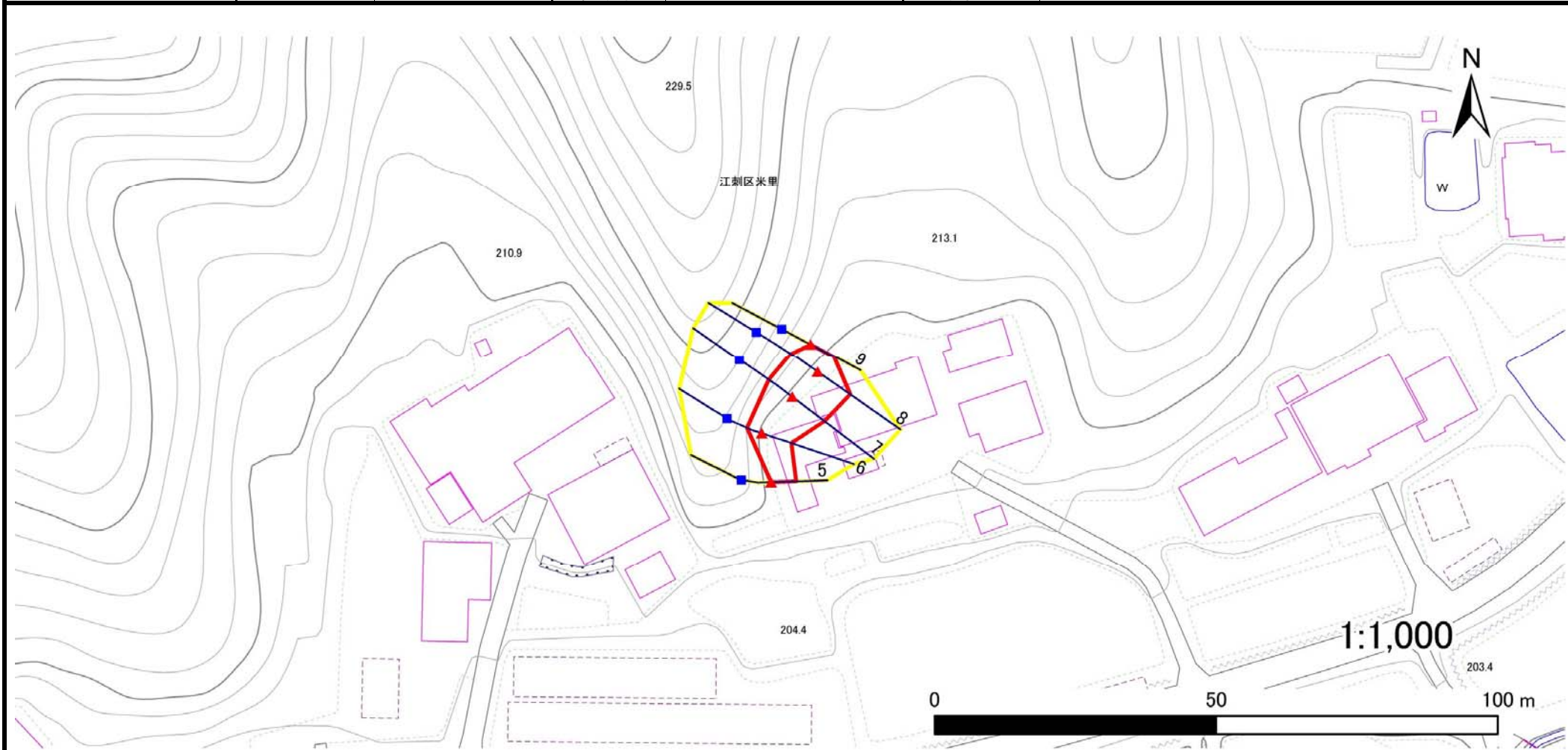
急傾斜地の崩壊区域調査

様式3-1 危害のおそれのある土地、著しい危害のおそれのある土地の設定図

調査年度

平成29年度

急傾斜地の位置 箇所番号 145E1014 箇所名 中兄和田-1 所在地 奥州市江刺区米里字中兄和田



凡例

■ 上端
▲ 下端

— 横断測線

— 危害のおそれのある土地の区域

— 著しい危害のおそれのある土地の区域

— 土石等の移動による力が 100kN/m^2 を超える範囲

— 土石等の堆積高が 3m を超える範囲

急傾斜地の崩壊区域調書

様式3-2 建築物に作用すると想定される衝撃に関する事項(1/1)

調査年度	平成29年度
------	--------

急傾斜地の位置		箇所番号 145E1014			箇所名 中兄和田-1				所在地 奥州市江刺区米里字中兄和田							
横断 測線 番号	急傾斜地の下端に隣接する土地								急傾斜地内							
	土石等の移動の高さと力の大きさ				土石等の堆積高さとの大きさ				土石等の移動の高さと力の大きさ				土石等の堆積高さとの大きさ			
	区分	高さ (m)	下端からの距離 (m)	力の大きさ (kN/m ²)	区分	下端からの水平 距離(m)	高さ (m)	力の大きさ (kN/m ²)	区分	高さ (m)	上端からの比高 (m)	力の大きさ (kN/m ²)	区分	上端からの比高 (m)	高さ (m)	力の大きさ (kN/m ²)
1	100kN/m ² を超える	1.00	0.00 ~ 1.38	120.97	3mを超える	— ~ —	—	—	100kN/m ² を超える	1.00	10.85 ~ 16.07	120.97	3mを超える	— ~ —	—	—
	それ以外	1.00	1.38 ~ 9.17	100.00	それ以外	0.00 ~ 9.17	2.25	12.04	それ以外	1.00	5.00 ~ 10.85	100.00	それ以外	5.00 ~ 16.07	2.25	12.04
2	100kN/m ² を超える	1.00	0.00 ~ 1.26	119.12	3mを超える	— ~ —	—	—	100kN/m ² を超える	1.00	10.65 ~ 14.59	119.12	3mを超える	— ~ —	—	—
	それ以外	1.00	1.26 ~ 9.05	100.00	それ以外	0.00 ~ 9.05	2.27	12.14	それ以外	1.00	5.00 ~ 10.65	100.00	それ以外	5.00 ~ 14.59	2.27	12.14
3	100kN/m ² を超える	—	— ~ —	—	3mを超える	— ~ —	—	—	100kN/m ² を超える	—	— ~ —	—	3mを超える	— ~ —	—	—
	それ以外	1.00	0.00 ~ 5.10	63.58	それ以外	0.00 ~ 5.10	2.28	12.20	それ以外	1.00	5.00 ~ 8.79	63.58	それ以外	5.00 ~ 8.79	2.28	12.20
4	100kN/m ² を超える	—	— ~ —	—	3mを超える	— ~ —	—	—	100kN/m ² を超える	—	— ~ —	—	3mを超える	— ~ —	—	—
	それ以外	1.00	0.00 ~ 4.62	57.58	それ以外	0.00 ~ 4.62	1.87	10.00	それ以外	1.00	5.00 ~ 5.00	57.58	それ以外	5.00 ~ 5.00	1.87	10.00
5	100kN/m ² を超える	—	— ~ —	—	3mを超える	— ~ —	—	—	100kN/m ² を超える	—	— ~ —	—	3mを超える	— ~ —	—	—
	それ以外	1.00	0.00 ~ 4.48	55.83	それ以外	0.00 ~ 4.48	1.93	10.32	それ以外	1.00	5.00 ~ 5.00	55.83	それ以外	5.00 ~ 5.00	1.93	10.32
6	100kN/m ² を超える	—	— ~ —	—	3mを超える	— ~ —	—	—	100kN/m ² を超える	—	— ~ —	—	3mを超える	— ~ —	—	—
	それ以外	1.00	0.00 ~ 5.51	68.79	それ以外	0.00 ~ 5.51	2.19	11.72	それ以外	1.00	5.00 ~ 8.60	68.79	それ以外	5.00 ~ 8.60	2.19	11.72
7	100kN/m ² を超える	—	— ~ —	—	3mを超える	— ~ —	—	—	100kN/m ² を超える	—	— ~ —	—	3mを超える	— ~ —	—	—
	それ以外	1.00	0.00 ~ 7.17	91.22	それ以外	0.00 ~ 7.17	1.79	9.59	それ以外	1.00	5.00 ~ 9.10	91.22	それ以外	5.00 ~ 9.10	1.79	9.59
8	100kN/m ² を超える	—	— ~ —	—	3mを超える	— ~ —	—	—	100kN/m ² を超える	—	— ~ —	—	3mを超える	— ~ —	—	—
	それ以外	1.00	0.00 ~ 7.06	89.58	それ以外	0.00 ~ 0.00	1.69	9.04	それ以外	1.00	5.00 ~ 8.96	89.58	それ以外	5.00 ~ 8.96	1.69	9.04
9	100kN/m ² を超える	—	— ~ —	—	3mを超える	— ~ —	—	—	100kN/m ² を超える	—	— ~ —	—	3mを超える	— ~ —	—	—
	それ以外	1.00	0.00 ~ 4.64	57.90	それ以外	0.00 ~ 4.64	1.86	9.93	それ以外	1.00	5.00 ~ 5.00	57.90	それ以外	5.00 ~ 5.00	1.86	9.93
	100kN/m ² を超える		~		3mを超える	~			100kN/m ² を超える		~		3mを超える	~		
	それ以外		~		それ以外	~			それ以外		~		それ以外	~		
	100kN/m ² を超える		~		3mを超える	~			100kN/m ² を超える		~		3mを超える	~		
	それ以外		~		それ以外	~			それ以外		~		それ以外	~		
	100kN/m ² を超える		~		3mを超える	~			100kN/m ² を超える		~		3mを超える	~		
	それ以外		~		それ以外	~			それ以外		~		それ以外	~		
	100kN/m ² を超える		~		3mを超える	~			100kN/m ² を超える		~		3mを超える	~		
	それ以外		~		それ以外	~			それ以外		~		それ以外	~		