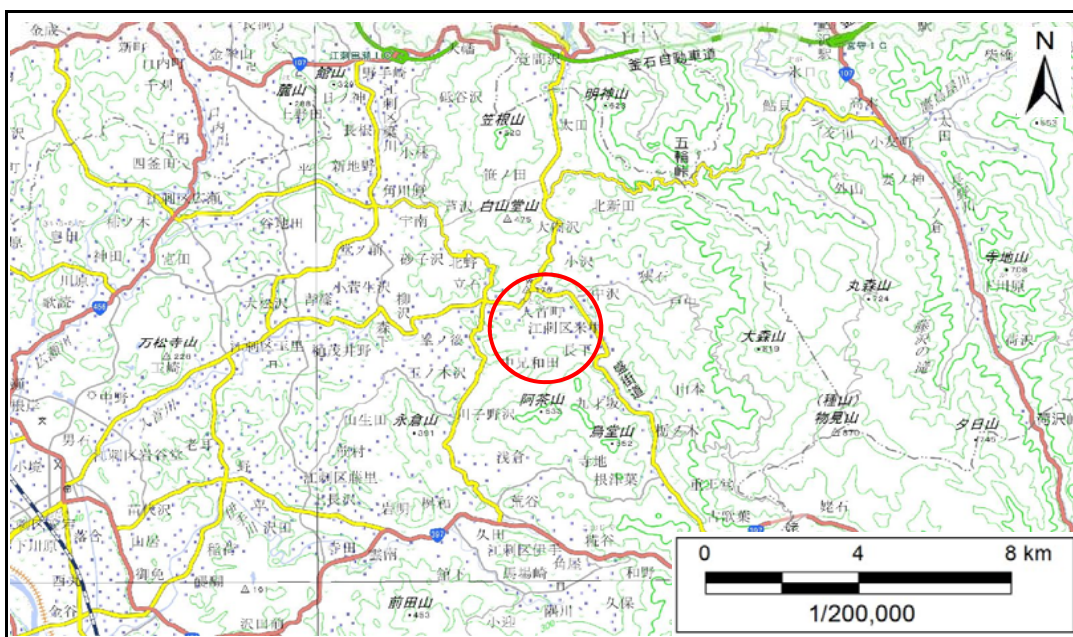


土砂災害防止に関する基礎調査(急傾斜地の崩壊)

表紙 概況、位置図

| | |
|---------|-------------|
| 自然現象の種類 | 急傾斜地の崩壊 |
| 箇所番号 | 145E1013 |
| 箇所名 | 鶴城 |
| 所在地 | 奥州市江刺区米里字鶴城 |
| 調査機関 | 県南広域振興局土木部 |



概況図(S=1:200,000)



位置図(S=1:25,000)

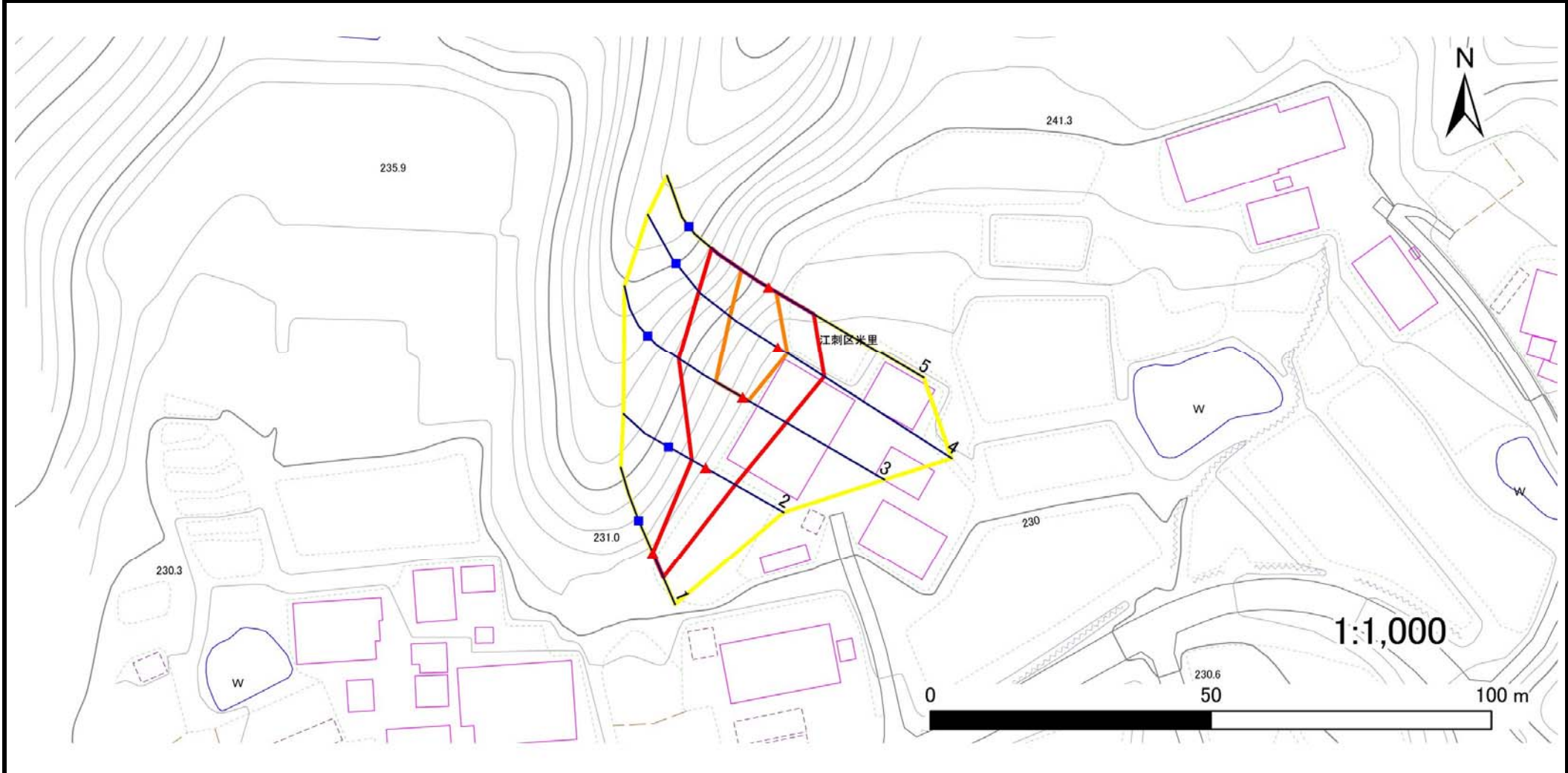
国土地理院の電子地形図20000『5841』及び電子地形図25000『584162』を掲載

急傾斜地の崩壊区域調査

様式3-1 危害のおそれのある土地、著しい危害のおそれのある土地の設定図

調査年度 平成29年度

| | | | |
|---------|----------|-----|-------------|
| 急傾斜地の位置 | 箇所番号 | 箇所名 | 所在地 |
| | 145E1013 | 鶴城 | 奥州市江刺区米里字鶴城 |



| | | | | |
|----|------|--------|---------------------|--|
| 凡例 | ■ 上端 | — 横断測線 | ▭ 危害のおそれのある土地の区域 | ▭ 土石等の移動による力が100kN/m ² を超える範囲 |
| | ▲ 下端 | | ▭ 著しい危害のおそれのある土地の区域 | ▭ 土石等の堆積高が3mを超える範囲 |

急傾斜地の崩壊区域調書

様式3-2 建築物に作用すると想定される衝撃に関する事項(1/1)

| | |
|------|--------|
| 調査年度 | 平成29年度 |
|------|--------|

| 急傾斜地の位置 | | 箇所番号 145E1013 | | | | 箇所名 鶴城 | | | | 所在地 奥州市江刺区米里字鶴城 | | | | | | |
|----------------|---------------------------|---------------|----------------|-------------------------------|---------------|------------------|-----------|-------------------------------|---------------------------|-----------------|----------------|-------------------------------|---------------|----------------|-----------|-------------------------------|
| 横断 測線 番号 | 急傾斜地の下端に隣接する土地 | | | | | | | | 急傾斜地内 | | | | | | | |
| | 土石等の移動の高さと力の大きさ | | | | 土石等の堆積高さとの大きさ | | | | 土石等の移動の高さと力の大きさ | | | | 土石等の堆積高さとの大きさ | | | |
| | 区分 | 高さ (m) | 下端からの距離 (m) | 力の大きさ (kN/m ²) | 区分 | 下端からの水平 距離(m) | 高さ (m) | 力の大きさ (kN/m ²) | 区分 | 高さ (m) | 上端からの比高 (m) | 力の大きさ (kN/m ²) | 区分 | 上端からの比高 (m) | 高さ (m) | 力の大きさ (kN/m ²) |
| 1 | 100kN/m ² を超える | — | — ~ — | — | 3mを超える | — ~ — | — | — | 100kN/m ² を超える | — | — ~ — | — | 3mを超える | — ~ — | — | — |
| | それ以外 | 1.00 | 0.00 ~ 4.74 | 59.06 | それ以外 | 0.00 ~ 4.74 | 1.79 | 9.59 | それ以外 | 1.00 | 5.00 ~ 5.00 | 59.06 | それ以外 | 5.00 ~ 5.00 | 1.79 | 9.59 |
| 2 | 100kN/m ² を超える | — | — ~ — | — | 3mを超える | — ~ — | — | — | 100kN/m ² を超える | — | — ~ — | — | 3mを超える | — ~ — | — | — |
| | それ以外 | 1.00 | 0.00 ~ 6.04 | 75.72 | それ以外 | 0.00 ~ 6.04 | 2.02 | 10.79 | それ以外 | 1.00 | 5.00 ~ 8.00 | 75.72 | それ以外 | 5.00 ~ 8.00 | 2.02 | 10.79 |
| 3 | 100kN/m ² を超える | 1.00 | 0.00 ~ 1.19 | 117.94 | 3mを超える | — ~ — | — | — | 100kN/m ² を超える | 1.00 | 10.63 ~ 14.60 | 117.94 | 3mを超える | — ~ — | — | — |
| | それ以外 | 1.00 | 1.19 ~ 8.97 | 100.00 | それ以外 | 0.00 ~ 8.97 | 2.12 | 11.34 | それ以外 | 1.00 | 5.00 ~ 10.63 | 100.00 | それ以外 | 5.00 ~ 14.60 | 2.12 | 11.34 |
| 4 | 100kN/m ² を超える | 1.00 | 0.00 ~ 2.07 | 132.06 | 3mを超える | — ~ — | — | — | 100kN/m ² を超える | 1.00 | 10.53 ~ 18.43 | 132.06 | 3mを超える | — ~ — | — | — |
| | それ以外 | 1.00 | 2.07 ~ 9.86 | 100.00 | それ以外 | 0.00 ~ 9.86 | 2.38 | 12.74 | それ以外 | 1.00 | 5.00 ~ 10.53 | 100.00 | それ以外 | 5.00 ~ 18.43 | 2.38 | 12.74 |
| 5 | 100kN/m ² を超える | 1.00 | 0.00 ~ 1.55 | 123.59 | 3mを超える | — ~ — | — | — | 100kN/m ² を超える | 1.00 | 10.88 ~ 16.02 | 123.59 | 3mを超える | — ~ — | — | — |
| | それ以外 | 1.00 | 1.55 ~ 9.33 | 100.00 | それ以外 | 0.00 ~ 9.33 | 2.53 | 13.51 | それ以外 | 1.00 | 5.00 ~ 10.88 | 100.00 | それ以外 | 5.00 ~ 16.02 | 2.53 | 13.51 |
| | 100kN/m ² を超える | | ~ | | 3mを超える | ~ | | | 100kN/m ² を超える | | ~ | | 3mを超える | ~ | | |
| | それ以外 | | ~ | | それ以外 | ~ | | | それ以外 | | ~ | | それ以外 | ~ | | |
| | 100kN/m ² を超える | | ~ | | 3mを超える | ~ | | | 100kN/m ² を超える | | ~ | | 3mを超える | ~ | | |
| | それ以外 | | ~ | | それ以外 | ~ | | | それ以外 | | ~ | | それ以外 | ~ | | |
| | 100kN/m ² を超える | | ~ | | 3mを超える | ~ | | | 100kN/m ² を超える | | ~ | | 3mを超える | ~ | | |
| | それ以外 | | ~ | | それ以外 | ~ | | | それ以外 | | ~ | | それ以外 | ~ | | |
| | 100kN/m ² を超える | | ~ | | 3mを超える | ~ | | | 100kN/m ² を超える | | ~ | | 3mを超える | ~ | | |
| | それ以外 | | ~ | | それ以外 | ~ | | | それ以外 | | ~ | | それ以外 | ~ | | |
| | 100kN/m ² を超える | | ~ | | 3mを超える | ~ | | | 100kN/m ² を超える | | ~ | | 3mを超える | ~ | | |
| | それ以外 | | ~ | | それ以外 | ~ | | | それ以外 | | ~ | | それ以外 | ~ | | |
| | 100kN/m ² を超える | | ~ | | 3mを超える | ~ | | | 100kN/m ² を超える | | ~ | | 3mを超える | ~ | | |
| | それ以外 | | ~ | | それ以外 | ~ | | | それ以外 | | ~ | | それ以外 | ~ | | |