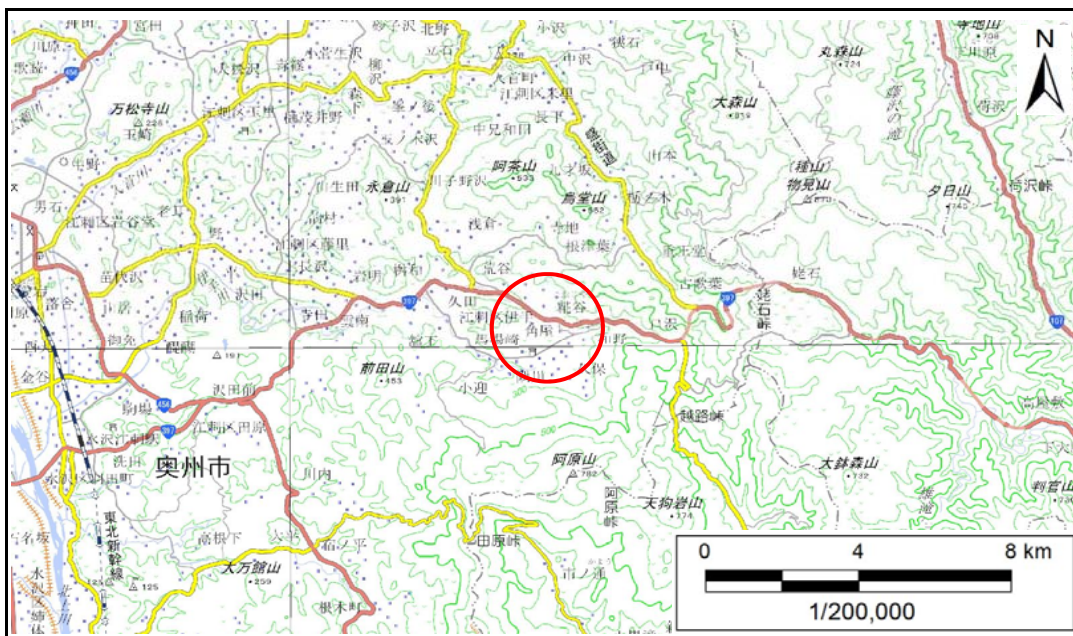


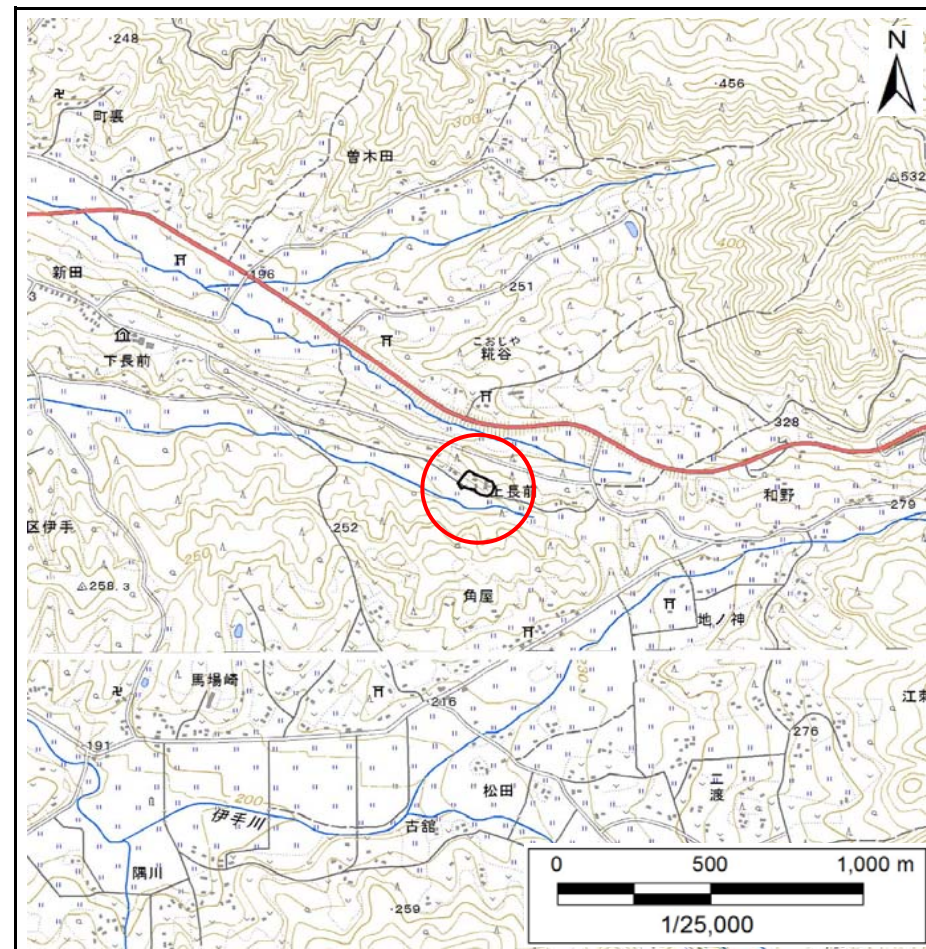
# 土砂災害防止に関する基礎調査(急傾斜地の崩壊)

表紙 概況、位置図

自然現象の種類	急傾斜地の崩壊
箇所番号	145B1043
箇所名	上長前
所在地	奥州市江刺区伊手字上長前
調査機関	県南広域振興局土木部



概況図(S=1:200,000)



位置図(S=1:25,000)

国土地理院の電子地形図200000『5841』及び電子地形図25000『584152・584162』を掲載

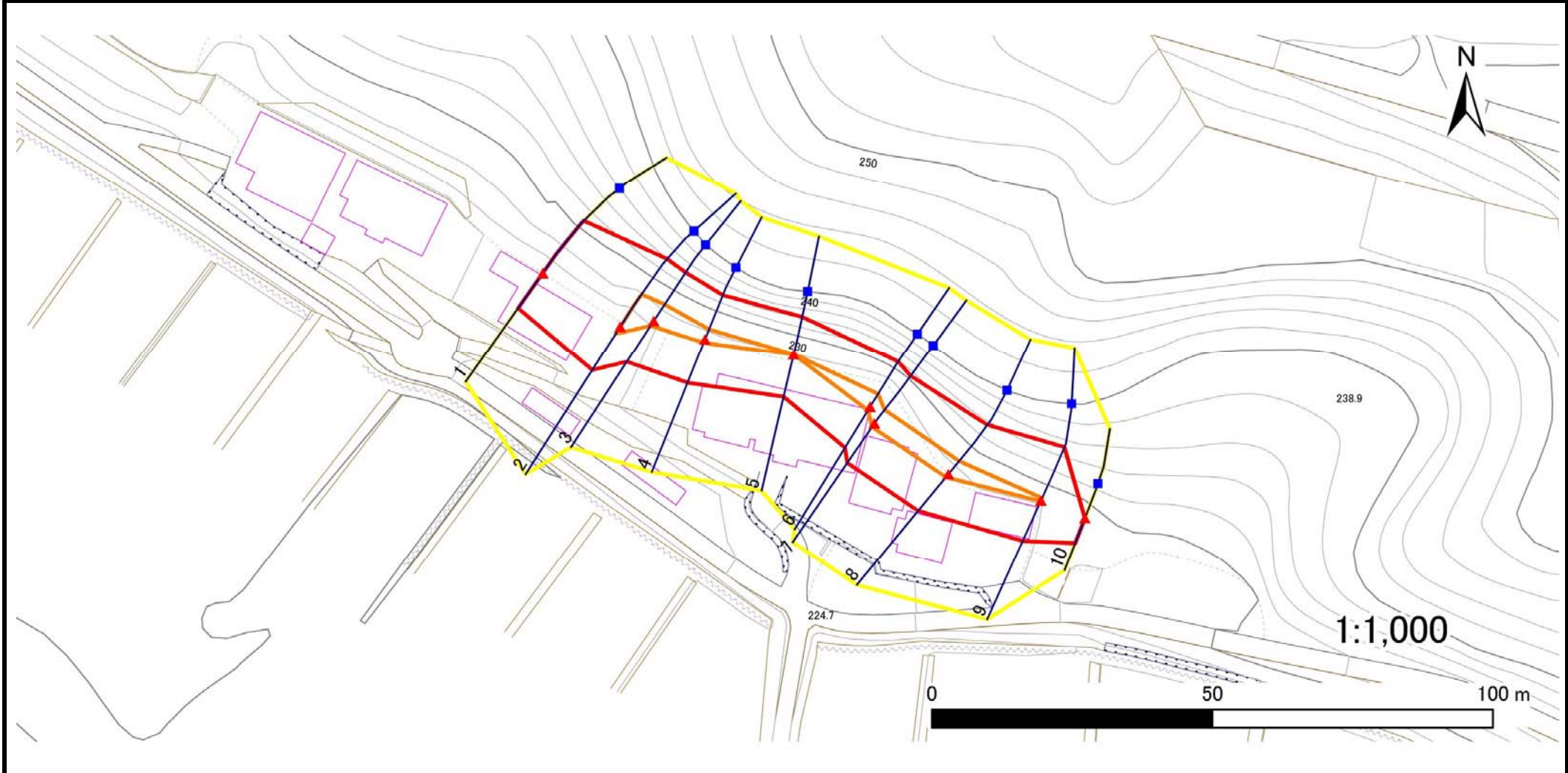


# 急傾斜地の崩壊区域調査

様式3-1 危害のおそれのある土地、著しい危害のおそれのある土地の設定図

調査年度 平成29年度

急傾斜地の位置	箇所番号	箇所名	所在地
	145B1043	上長前	奥州市江刺区伊手字上長前



凡例	■ 上端	— 横断測線	▭ 危害のおそれのある土地の区域	▭ 土石等の移動による力が100kN/m <sup>2</sup> を超える範囲
	▲ 下端		▭ 著しい危害のおそれのある土地の区域	▭ 土石等の堆積高が3mを超える範囲

# 急傾斜地の崩壊区域調査

様式3-2 建築物に作用すると想定される衝撃に関する事項(1/1)

調査年度	平成29年度
------	--------

急傾斜地の位置		箇所番号 145B1043			箇所名 上長前				所在地 奥州市江刺区伊手字上長前							
横断 測線 番号	急傾斜地の下端に隣接する土地								急傾斜地内							
	土石等の移動の高さと力の大きさ				土石等の堆積高さとの大きさ				土石等の移動の高さと力の大きさ				土石等の堆積高さとの大きさ			
	区分	高さ (m)	下端からの距離 (m)	力の大きさ (kN/m <sup>2</sup> )	区分	下端からの水平 距離(m)	高さ (m)	力の大きさ (kN/m <sup>2</sup> )	区分	高さ (m)	上端からの比高 (m)	力の大きさ (kN/m <sup>2</sup> )	区分	上端からの比高 (m)	高さ (m)	力の大きさ (kN/m <sup>2</sup> )
1	100kN/m <sup>2</sup> を超える	—	— ~ —	—	3mを超える	— ~ —	—	—	100kN/m <sup>2</sup> を超える	—	— ~ —	—	3mを超える	— ~ —	—	—
	それ以外	1.00	0.00 ~ 7.59	97.24	それ以外	0.00 ~ 7.59	1.93	10.35	それ以外	1.00	5.00 ~ 11.89	97.24	それ以外	5.00 ~ 11.89	1.93	10.35
2	100kN/m <sup>2</sup> を超える	1.00	0.00 ~ 1.44	121.89	3mを超える	— ~ —	—	—	100kN/m <sup>2</sup> を超える	1.00	10.61 ~ 15.65	121.89	3mを超える	— ~ —	—	—
	それ以外	1.00	1.44 ~ 9.22	100.00	それ以外	0.00 ~ 9.22	2.31	12.36	それ以外	1.00	5.00 ~ 10.61	100.00	それ以外	5.00 ~ 15.65	2.31	12.36
3	100kN/m <sup>2</sup> を超える	1.00	0.00 ~ 0.98	114.66	3mを超える	— ~ —	—	—	100kN/m <sup>2</sup> を超える	1.00	10.58 ~ 13.48	114.66	3mを超える	— ~ —	—	—
	それ以外	1.00	0.98 ~ 8.76	100.00	それ以外	0.00 ~ 8.76	2.24	11.99	それ以外	1.00	5.00 ~ 10.58	100.00	それ以外	5.00 ~ 13.48	2.24	11.99
4	100kN/m <sup>2</sup> を超える	1.00	0.00 ~ 0.62	109.28	3mを超える	— ~ —	—	—	100kN/m <sup>2</sup> を超える	1.00	11.00 ~ 12.78	109.28	3mを超える	— ~ —	—	—
	それ以外	1.00	0.62 ~ 8.41	100.00	それ以外	0.00 ~ 8.41	2.35	12.56	それ以外	1.00	5.00 ~ 11.00	100.00	それ以外	5.00 ~ 12.78	2.35	12.56
5	100kN/m <sup>2</sup> を超える	1.00	0.00 ~ 0.02	100.23	3mを超える	— ~ —	—	—	100kN/m <sup>2</sup> を超える	1.00	12.43 ~ 12.48	100.23	3mを超える	— ~ —	—	—
	それ以外	1.00	0.02 ~ 7.80	100.00	それ以外	0.00 ~ 7.80	2.52	13.47	それ以外	1.00	5.00 ~ 12.43	100.00	それ以外	5.00 ~ 12.48	2.52	13.47
6	100kN/m <sup>2</sup> を超える	1.00	0.00 ~ 0.77	111.56	3mを超える	— ~ —	—	—	100kN/m <sup>2</sup> を超える	1.00	10.60 ~ 12.82	111.56	3mを超える	— ~ —	—	—
	それ以外	1.00	0.77 ~ 8.56	100.00	それ以外	0.00 ~ 8.56	2.25	12.03	それ以外	1.00	5.00 ~ 10.60	100.00	それ以外	5.00 ~ 12.82	2.25	12.03
7	100kN/m <sup>2</sup> を超える	1.00	0.00 ~ 0.75	111.15	3mを超える	— ~ —	—	—	100kN/m <sup>2</sup> を超える	1.00	10.58 ~ 12.82	111.15	3mを超える	— ~ —	—	—
	それ以外	1.00	0.75 ~ 8.53	100.00	それ以外	0.00 ~ 8.53	2.14	11.44	それ以外	1.00	5.00 ~ 10.58	100.00	それ以外	5.00 ~ 12.82	2.14	11.44
8	100kN/m <sup>2</sup> を超える	1.00	0.00 ~ 0.68	110.09	3mを超える	— ~ —	—	—	100kN/m <sup>2</sup> を超える	1.00	10.72 ~ 12.82	110.09	3mを超える	— ~ —	—	—
	それ以外	1.00	0.68 ~ 8.46	100.00	それ以外	0.00 ~ 8.46	2.10	11.22	それ以外	1.00	5.00 ~ 10.72	100.00	それ以外	5.00 ~ 12.82	2.10	11.22
9	100kN/m <sup>2</sup> を超える	1.00	0.00 ~ 0.11	101.54	3mを超える	— ~ —	—	—	100kN/m <sup>2</sup> を超える	1.00	11.31 ~ 11.65	101.54	3mを超える	— ~ —	—	—
	それ以外	1.00	0.11 ~ 7.89	100.00	それ以外	0.00 ~ 7.89	2.01	10.78	それ以外	1.00	5.00 ~ 11.31	100.00	それ以外	5.00 ~ 11.65	2.01	10.78
10	100kN/m <sup>2</sup> を超える	—	— ~ —	—	3mを超える	— ~ —	—	—	100kN/m <sup>2</sup> を超える	—	— ~ —	—	3mを超える	— ~ —	—	—
	それ以外	1.00	0.00 ~ 4.77	59.40	それ以外	0.00 ~ 4.77	1.76	9.41	それ以外	1.00	5.00 ~ 5.00	59.40	それ以外	5.00 ~ 5.00	1.76	9.41
	100kN/m <sup>2</sup> を超える		~		3mを超える	~			100kN/m <sup>2</sup> を超える		~		3mを超える	~		
	それ以外		~		それ以外	~			それ以外		~		それ以外	~		
	100kN/m <sup>2</sup> を超える		~		3mを超える	~			100kN/m <sup>2</sup> を超える		~		3mを超える	~		
	それ以外		~		それ以外	~			それ以外		~		それ以外	~		
	100kN/m <sup>2</sup> を超える		~		3mを超える	~			100kN/m <sup>2</sup> を超える		~		3mを超える	~		
	それ以外		~		それ以外	~			それ以外		~		それ以外	~		
	100kN/m <sup>2</sup> を超える		~		3mを超える	~			100kN/m <sup>2</sup> を超える		~		3mを超える	~		
	それ以外		~		それ以外	~			それ以外		~		それ以外	~		