

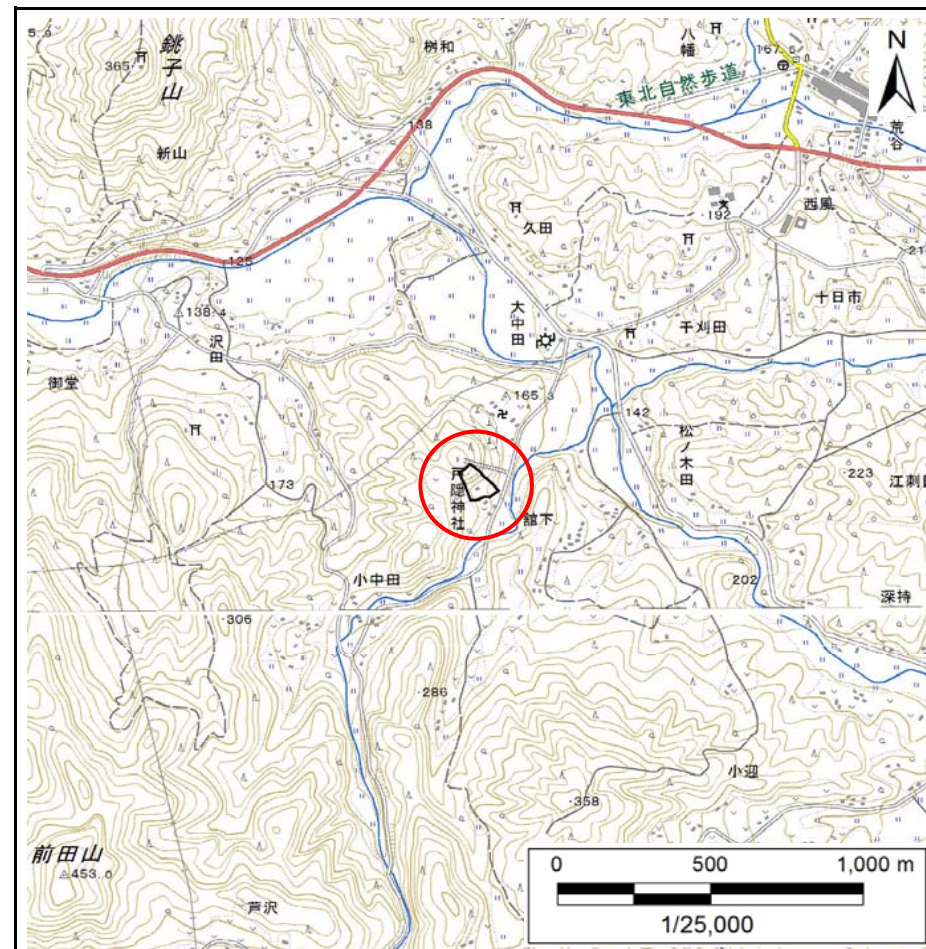
土砂災害防止に関する基礎調査(急傾斜地の崩壊)

表紙 概況、位置図

自然現象の種類	急傾斜地の崩壊
箇所番号	145B1042
箇所名	小中田
所在地	奥州市江刺区伊手字小中田
調査機関	県南広域振興局土木部



概況図(S=1:200,000)



位置図(S=1:25,000)

国土地理院の電子地形図20000『5841』及び電子地形図25000『584152・584162』を掲載

急傾斜地の崩壊区域調査

様式3-1 危害のおそれのある土地、著しい危害のおそれのある土地の設定図

調査年度

平成29年度

急傾斜地の位置

箇所番号

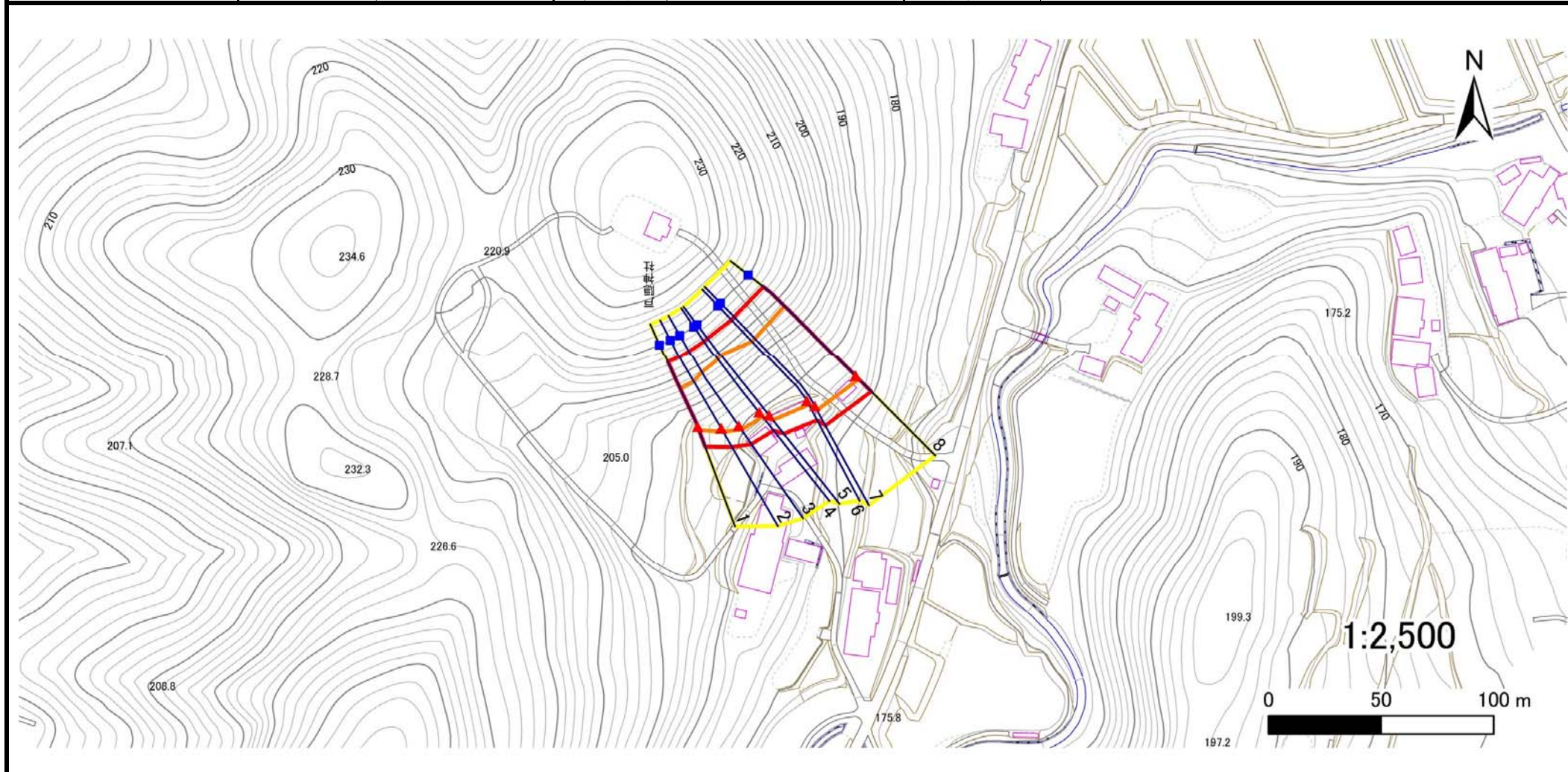
145B1042

箇所名

小中田

所在地

奥州市江刺区伊手字小中田



凡例

■ 上端
▲ 下端

— 横断測線

— 危害のおそれのある土地の区域

— 著しい危害のおそれのある土地の区域

— 土石等の移動による力が 100kN/m^2 を超える範囲

— 土石等の堆積高が 3m を超える範囲

急傾斜地の崩壊区域調査

様式3-2 建築物に作用すると想定される衝撃に関する事項(1/1)

調査年度	平成29年度
------	--------

急傾斜地の位置		箇所番号 145B1042			箇所名 小中田			所在地 奥州市江刺区伊手字小中田								
横断 測線 番号	急傾斜地の下端に隣接する土地								急傾斜地内							
	土石等の移動の高さと力の大きさ				土石等の堆積高さとの大きさ				土石等の移動の高さと力の大きさ				土石等の堆積高さとの大きさ			
	区分	高さ (m)	下端からの距離 (m)	力の大きさ (kN/m ²)	区分	下端からの水平 距離(m)	高さ (m)	力の大きさ (kN/m ²)	区分	高さ (m)	上端からの比高 (m)	力の大きさ (kN/m ²)	区分	上端からの比高 (m)	高さ (m)	力の大きさ (kN/m ²)
1	100kN/m ² を超える	1.00	0.00 ~ 1.52	123.22	3mを超える	— ~ —	—	—	100kN/m ² を超える	1.00	12.58 ~ 23.52	123.22	3mを超える	— ~ —	—	—
	それ以外	1.00	1.52 ~ 9.31	100.00	それ以外	0.00 ~ 9.31	2.40	12.83	それ以外	1.00	5.00 ~ 12.58	100.00	それ以外	5.00 ~ 23.52	2.40	12.83
2	100kN/m ² を超える	1.00	0.00 ~ 1.77	127.11	3mを超える	— ~ —	—	—	100kN/m ² を超える	1.00	12.42 ~ 26.65	127.11	3mを超える	— ~ —	—	—
	それ以外	1.00	1.77 ~ 9.55	100.00	それ以外	0.00 ~ 9.55	2.71	14.50	それ以外	1.00	5.00 ~ 12.42	100.00	それ以外	5.00 ~ 26.65	2.71	14.50
3	100kN/m ² を超える	1.00	0.00 ~ 2.16	133.51	3mを超える	— ~ —	—	—	100kN/m ² を超える	1.00	11.81 ~ 29.40	133.51	3mを超える	— ~ —	—	—
	それ以外	1.00	2.16 ~ 9.94	100.00	それ以外	0.00 ~ 9.94	2.76	14.75	それ以外	1.00	5.00 ~ 11.81	100.00	それ以外	5.00 ~ 29.40	2.76	14.75
4	100kN/m ² を超える	1.00	0.00 ~ 2.40	137.52	3mを超える	— ~ —	—	—	100kN/m ² を超える	1.00	11.43 ~ 30.31	137.52	3mを超える	— ~ —	—	—
	それ以外	1.00	2.40 ~ 10.19	100.00	それ以外	0.00 ~ 10.19	2.89	15.49	それ以外	1.00	5.00 ~ 11.43	100.00	それ以外	5.00 ~ 30.31	2.89	15.49
5	100kN/m ² を超える	1.00	0.00 ~ 2.69	142.37	3mを超える	— ~ —	—	—	100kN/m ² を超える	1.00	11.16 ~ 33.59	142.37	3mを超える	— ~ —	—	—
	それ以外	1.00	2.69 ~ 10.47	100.00	それ以外	0.00 ~ 10.47	2.93	15.69	それ以外	1.00	5.00 ~ 11.16	100.00	それ以外	5.00 ~ 33.59	2.93	15.69
6	100kN/m ² を超える	1.00	0.00 ~ 1.90	129.30	3mを超える	— ~ —	—	—	100kN/m ² を超える	1.00	12.67 ~ 33.64	129.30	3mを超える	— ~ —	—	—
	それ以外	1.00	1.90 ~ 9.69	100.00	それ以外	0.00 ~ 9.69	2.79	14.93	それ以外	1.00	5.00 ~ 12.67	100.00	それ以外	5.00 ~ 33.64	2.79	14.93
7	100kN/m ² を超える	1.00	0.00 ~ 1.94	129.97	3mを超える	— ~ —	—	—	100kN/m ² を超える	1.00	12.68 ~ 36.14	129.97	3mを超える	— ~ —	—	—
	それ以外	1.00	1.94 ~ 9.73	100.00	それ以外	0.00 ~ 9.73	2.79	14.92	それ以外	1.00	5.00 ~ 12.68	100.00	それ以外	5.00 ~ 36.14	2.79	14.92
8	100kN/m ² を超える	1.00	0.00 ~ 2.08	132.22	3mを超える	— ~ —	—	—	100kN/m ² を超える	1.00	12.43 ~ 38.43	132.22	3mを超える	— ~ —	—	—
	それ以外	1.00	2.08 ~ 9.87	100.00	それ以外	0.00 ~ 9.87	2.80	15.01	それ以外	1.00	5.00 ~ 12.43	100.00	それ以外	5.00 ~ 38.43	2.80	15.01
	100kN/m ² を超える		~		3mを超える	~			100kN/m ² を超える		~		3mを超える	~		
	それ以外		~		それ以外	~			それ以外		~		それ以外	~		
	100kN/m ² を超える		~		3mを超える	~			100kN/m ² を超える		~		3mを超える	~		
	それ以外		~		それ以外	~			それ以外		~		それ以外	~		
	100kN/m ² を超える		~		3mを超える	~			100kN/m ² を超える		~		3mを超える	~		
	それ以外		~		それ以外	~			それ以外		~		それ以外	~		
	100kN/m ² を超える		~		3mを超える	~			100kN/m ² を超える		~		3mを超える	~		
	それ以外		~		それ以外	~			それ以外		~		それ以外	~		
	100kN/m ² を超える		~		3mを超える	~			100kN/m ² を超える		~		3mを超える	~		
	それ以外		~		それ以外	~			それ以外		~		それ以外	~		