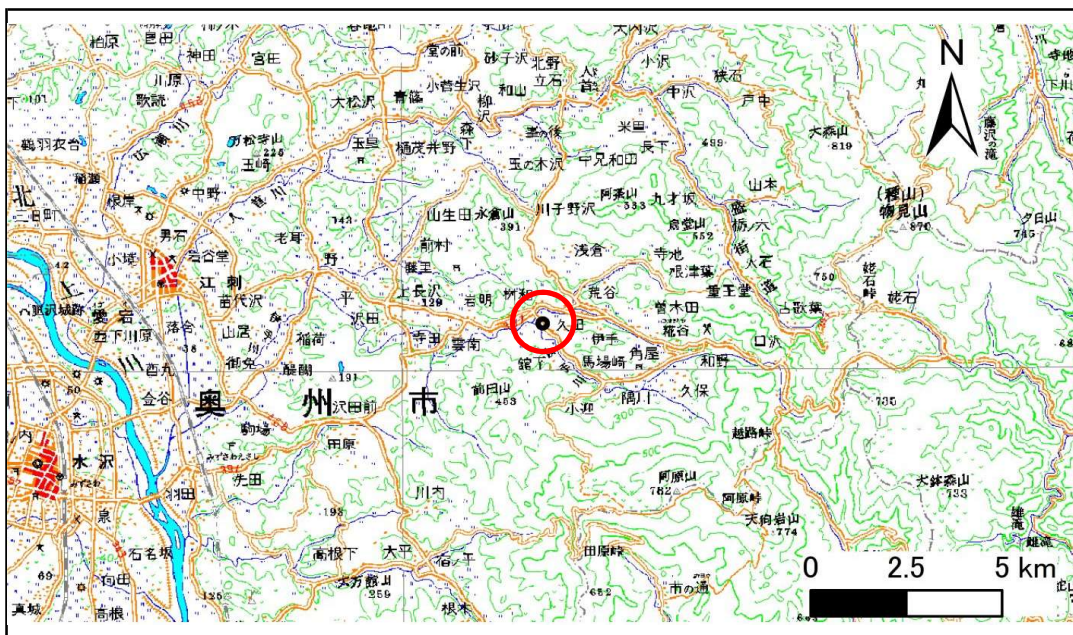


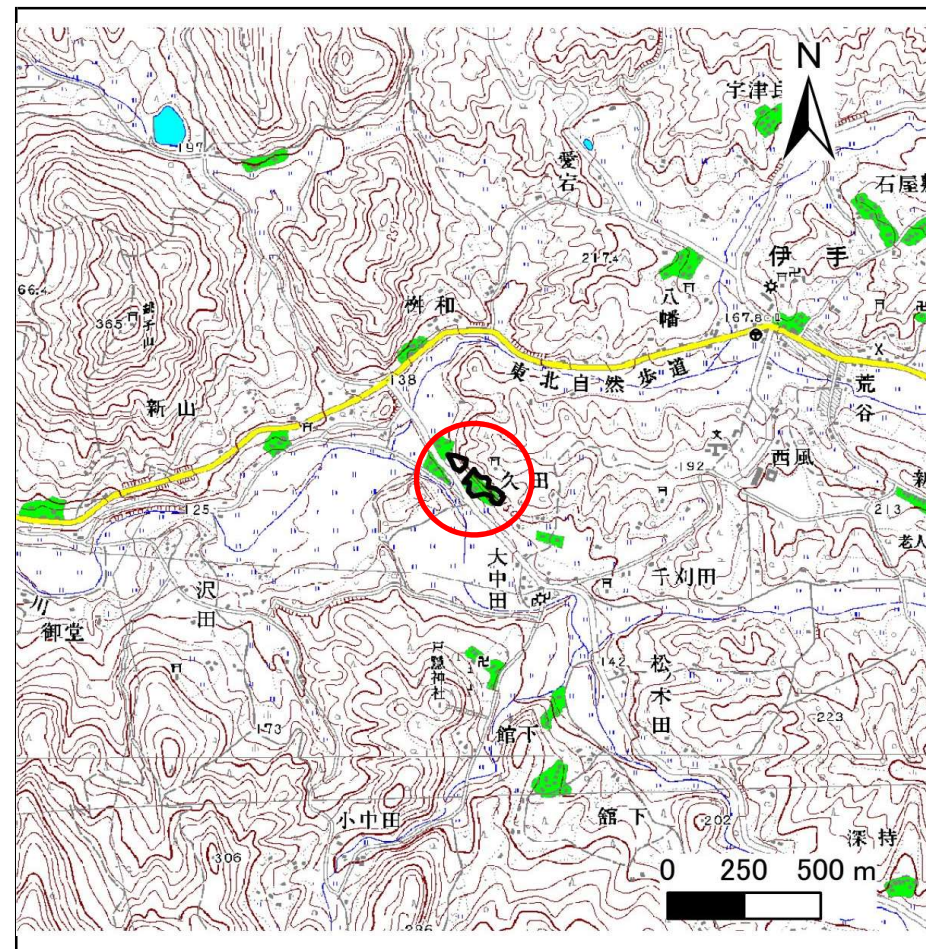
土砂災害防止に関する基礎調査(急傾斜地の崩壊)

表紙 概況、位置図

自然現象の種類	急傾斜地の崩壊
箇所番号	145B1037
箇所名	久田-1
所在地	奥州市江刺区伊手字久田
調査機関	県南広域振興局土木部



位置図(S=1:200,000)



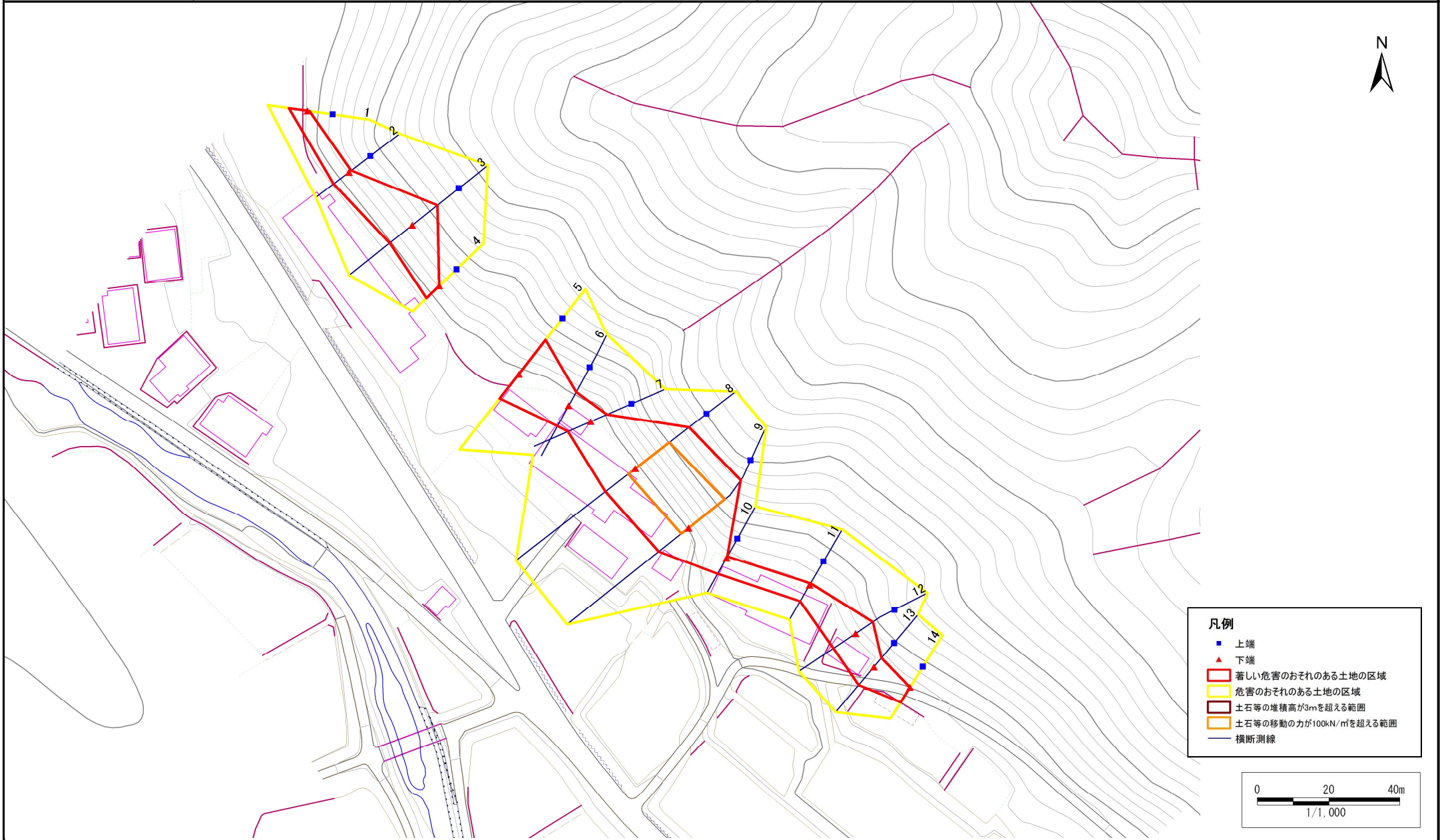
概況図(S=1:25,000)

急傾斜地の崩壊区域調書

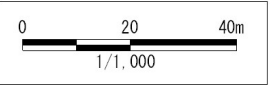
様式3-1 危害のおそれのある土地、著しい危害のおそれのある土地の設定図

調査年度	平成28年度
------	--------

急傾斜地の位置	箇所番号	145B1037	箇所名	久田-1	所在地	奥州市江刺区伊手字久田
---------	------	----------	-----	------	-----	-------------



凡例	
■	上端
▲	下端
■ (Red outline)	著しい危害のおそれのある土地の区域
■ (Yellow outline)	危害のおそれのある土地の区域
■ (Orange outline)	土石等の堆積高が3mを超える範囲
■ (Orange outline)	土石等の移動の力が100kN/m ² を超える範囲
— (Blue line)	横断測線



急傾斜地の崩壊区域調査

様式3-2 建築物に作用すると想定される衝撃に関する事項(1/1)

調査年度

平成28年度

急傾斜地の位置		箇所番号			箇所名			所在地								
		145B1037			久田-1			奥州市江刺区伊手字久田								
横断 測線 番号	急傾斜地の下端に隣接する土地								急傾斜地内							
	土石等の移動の高さと力の大きさ				土石等の堆積高さとの大きさ				土石等の移動の高さと力の大きさ				土石等の堆積高さとの大きさ			
	区分	高さ (m)	下端からの距離 (m)	力の大きさ (kN/m ²)	区分	下端からの水平 距離(m)	高さ (m)	力の大きさ (kN/m ²)	区分	高さ (m)	上端からの比高 (m)	力の大きさ (kN/m ²)	区分	上端からの比高 (m)	高さ (m)	力の大きさ (kN/m ²)
1	100kN/m ² を超える	—	— ~ —	—	3mを超える	— ~ —	—	—	100kN/m ² を超える	—	— ~ —	—	3mを超える	— ~ —	—	—
	それ以外	1.00	0.00 ~ 5.04	62.86	それ以外	0.00 ~ 5.04	1.78	9.54	それ以外	1.00	5.00 ~ 5.40	62.86	それ以外	5.00 ~ 5.40	1.78	9.54
2	100kN/m ² を超える	—	— ~ —	—	3mを超える	— ~ —	—	—	100kN/m ² を超える	—	— ~ —	—	3mを超える	— ~ —	—	—
	それ以外	1.00	0.00 ~ 5.19	64.71	それ以外	0.00 ~ 5.19	1.78	9.51	それ以外	1.00	5.00 ~ 5.60	64.71	それ以外	5.00 ~ 5.60	1.78	9.51
3	100kN/m ² を超える	1.00	0.00 ~ 0.02	100.29	3mを超える	— ~ —	—	—	100kN/m ² を超える	1.00	10.84 ~ 10.90	100.29	3mを超える	— ~ —	—	—
	それ以外	1.00	0.02 ~ 7.81	100.00	それ以外	0.00 ~ 7.81	2.07	11.09	それ以外	1.00	5.00 ~ 10.84	100.00	それ以外	5.00 ~ 10.90	2.07	11.09
4	100kN/m ² を超える	—	— ~ —	—	3mを超える	— ~ —	—	—	100kN/m ² を超える	—	— ~ —	—	3mを超える	— ~ —	—	—
	それ以外	1.00	0.00 ~ 4.76	59.32	それ以外	0.00 ~ 4.76	1.77	9.46	それ以外	1.00	5.00 ~ 5.00	59.32	それ以外	5.00 ~ 5.00	1.77	9.46
5	100kN/m ² を超える	1.00	0.00 ~ 0.66	109.80	3mを超える	— ~ —	—	—	100kN/m ² を超える	1.00	10.88 ~ 13.00	109.80	3mを超える	— ~ —	—	—
	それ以外	1.00	0.66 ~ 8.44	100.00	それ以外	0.00 ~ 8.44	2.07	11.06	それ以外	1.00	5.00 ~ 10.88	100.00	それ以外	5.00 ~ 13.00	2.07	11.06
6	100kN/m ² を超える	—	— ~ —	—	3mを超える	— ~ —	—	—	100kN/m ² を超える	—	— ~ —	—	3mを超える	— ~ —	—	—
	それ以外	1.00	0.00 ~ 6.34	79.76	それ以外	0.00 ~ 0.00	1.64	8.76	それ以外	1.00	5.00 ~ 7.70	79.76	それ以外	5.00 ~ 7.70	1.64	8.76
7	100kN/m ² を超える	—	— ~ —	—	3mを超える	— ~ —	—	—	100kN/m ² を超える	—	— ~ —	—	3mを超える	— ~ —	—	—
	それ以外	1.00	0.00 ~ 6.76	85.38	それ以外	0.00 ~ 0.00	1.69	9.05	それ以外	1.00	5.00 ~ 8.30	85.38	それ以外	5.00 ~ 8.30	1.69	9.05
8	100kN/m ² を超える	1.00	0.00 ~ 2.41	137.64	3mを超える	— ~ —	—	—	100kN/m ² を超える	1.00	10.64 ~ 20.35	137.64	3mを超える	— ~ —	—	—
	それ以外	1.00	2.41 ~ 10.19	100.00	それ以外	0.00 ~ 10.19	2.80	15.01	それ以外	1.00	5.00 ~ 10.64	100.00	それ以外	5.00 ~ 20.35	2.80	15.01
9	100kN/m ² を超える	1.00	0.00 ~ 2.49	139.08	3mを超える	— ~ —	—	—	100kN/m ² を超える	1.00	10.61 ~ 20.95	139.08	3mを超える	— ~ —	—	—
	それ以外	1.00	2.49 ~ 10.28	100.00	それ以外	0.00 ~ 10.28	2.79	14.93	それ以外	1.00	5.00 ~ 10.61	100.00	それ以外	5.00 ~ 20.95	2.79	14.93
10	100kN/m ² を超える	—	— ~ —	—	3mを超える	— ~ —	—	—	100kN/m ² を超える	—	— ~ —	—	3mを超える	— ~ —	—	—
	それ以外	1.00	0.00 ~ 4.86	60.62	それ以外	0.00 ~ 4.86	1.89	10.12	それ以外	1.00	5.00 ~ 5.40	60.62	それ以外	5.00 ~ 5.40	1.89	10.12
11	100kN/m ² を超える	—	— ~ —	—	3mを超える	— ~ —	—	—	100kN/m ² を超える	—	— ~ —	—	3mを超える	— ~ —	—	—
	それ以外	1.00	0.00 ~ 5.07	63.17	それ以外	0.00 ~ 5.07	1.73	9.25	それ以外	1.00	5.00 ~ 5.40	63.17	それ以外	5.00 ~ 5.40	1.73	9.25
12	100kN/m ² を超える	—	— ~ —	—	3mを超える	— ~ —	—	—	100kN/m ² を超える	—	— ~ —	—	3mを超える	— ~ —	—	—
	それ以外	1.00	0.00 ~ 7.23	91.97	それ以外	0.00 ~ 7.23	1.75	9.35	それ以外	1.00	5.00 ~ 9.20	91.97	それ以外	5.00 ~ 9.20	1.75	9.35
13	100kN/m ² を超える	—	— ~ —	—	3mを超える	— ~ —	—	—	100kN/m ² を超える	—	— ~ —	—	3mを超える	— ~ —	—	—
	それ以外	1.00	0.00 ~ 6.37	80.09	それ以外	0.00 ~ 6.37	1.93	10.30	それ以外	1.00	5.00 ~ 8.00	80.09	それ以外	5.00 ~ 8.00	1.93	10.30
14	100kN/m ² を超える	—	— ~ —	—	3mを超える	— ~ —	—	—	100kN/m ² を超える	—	— ~ —	—	3mを超える	— ~ —	—	—
	それ以外	1.00	0.00 ~ 4.77	59.41	それ以外	0.00 ~ 4.77	1.76	9.40	それ以外	1.00	5.00 ~ 5.00	59.41	それ以外	5.00 ~ 5.00	1.76	9.40
	100kN/m ² を超える		~		3mを超える	~			100kN/m ² を超える		~		3mを超える	~		
	それ以外		~		それ以外	~			それ以外		~		それ以外	~		