

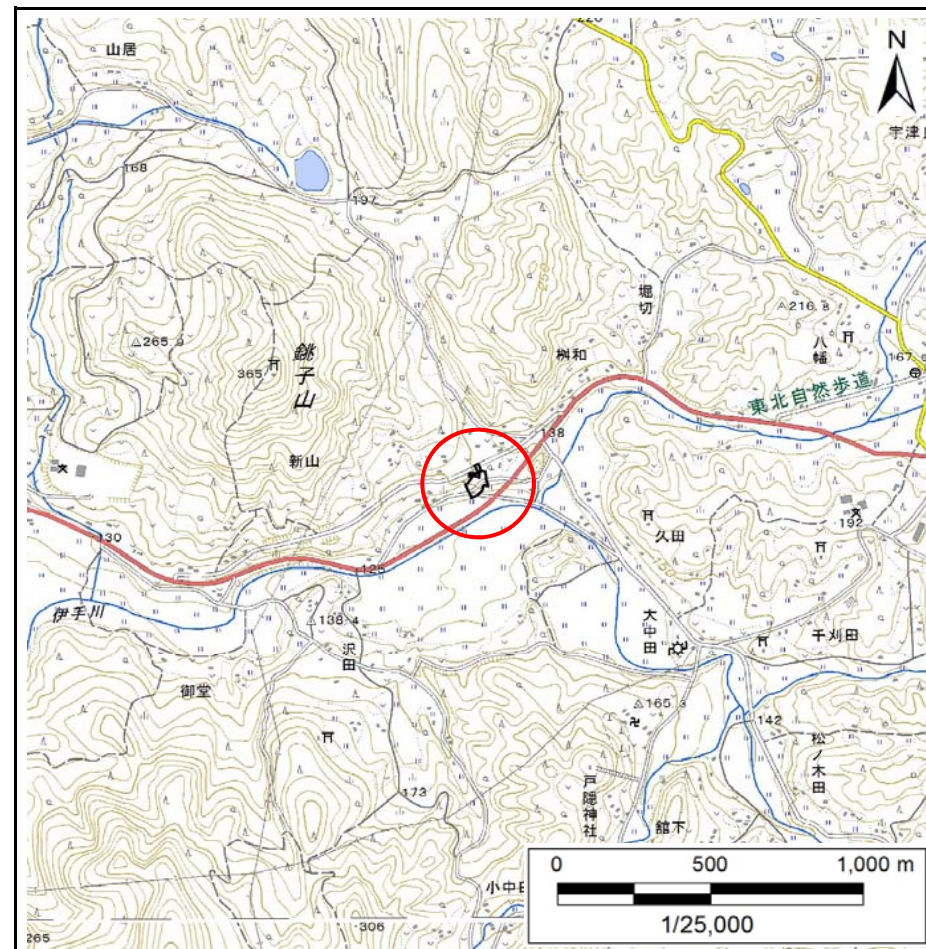
土砂災害防止に関する基礎調査(急傾斜地の崩壊)

表紙 概況、位置図

| | |
|---------|-------------|
| 自然現象の種類 | 急傾斜地の崩壊 |
| 箇所番号 | 145B1035 |
| 箇所名 | 柵和-4 |
| 所在地 | 奥州市江刺区伊手字柵和 |
| 調査機関 | 県南広域振興局土木部 |



概況図(S=1:200,000)



位置図(S=1:25,000)

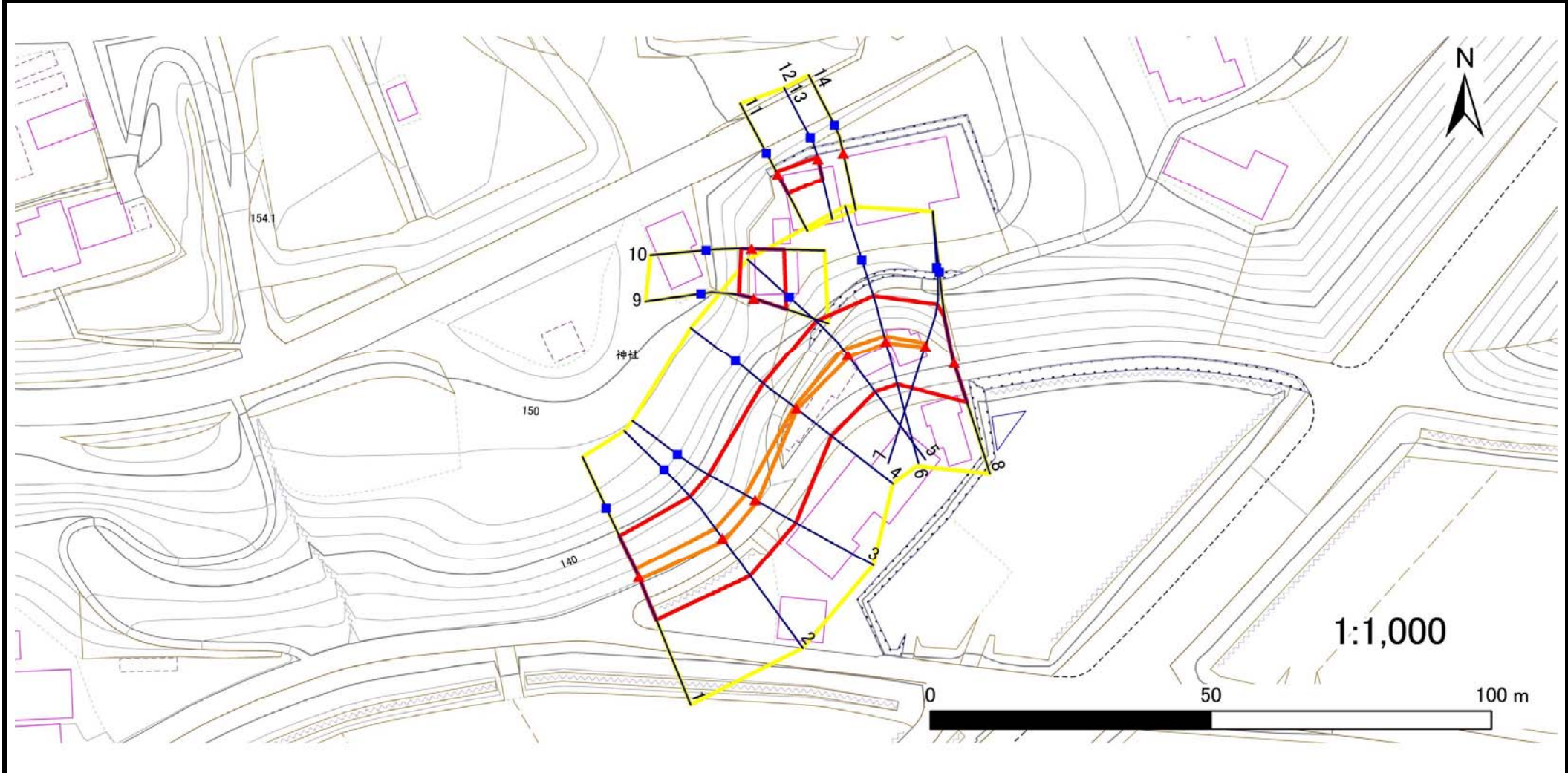
国土地理院の電子地形図20000『5841』及び電子地形図25000『584152・584162』を掲載

急傾斜地の崩壊区域調査

様式3-1 危害のおそれのある土地、著しい危害のおそれのある土地の設定図

調査年度 平成29年度

| | | | |
|---------|----------|------|-------------|
| 急傾斜地の位置 | 箇所番号 | 箇所名 | 所在地 |
| | 145B1035 | 桝和-4 | 奥州市江刺区伊手字桝和 |



| | | | | |
|----|------|--------|---------------------|--|
| 凡例 | ■ 上端 | — 横断測線 | ▭ 危害のおそれのある土地の区域 | ▭ 土石等の移動による力が100kN/m ² を超える範囲 |
| | ▲ 下端 | | ▭ 著しい危害のおそれのある土地の区域 | ▭ 土石等の堆積高が3mを超える範囲 |

急傾斜地の崩壊区域調査

様式3-1 危害のおそれのある土地、著しい危害のおそれのある土地の設定図

調査年度 平成29年度

| | | | |
|---------|----------|------|-------------|
| 急傾斜地の位置 | 箇所番号 | 箇所名 | 所在地 |
| | 145B1035 | 桝和-4 | 奥州市江刺区伊手字桝和 |



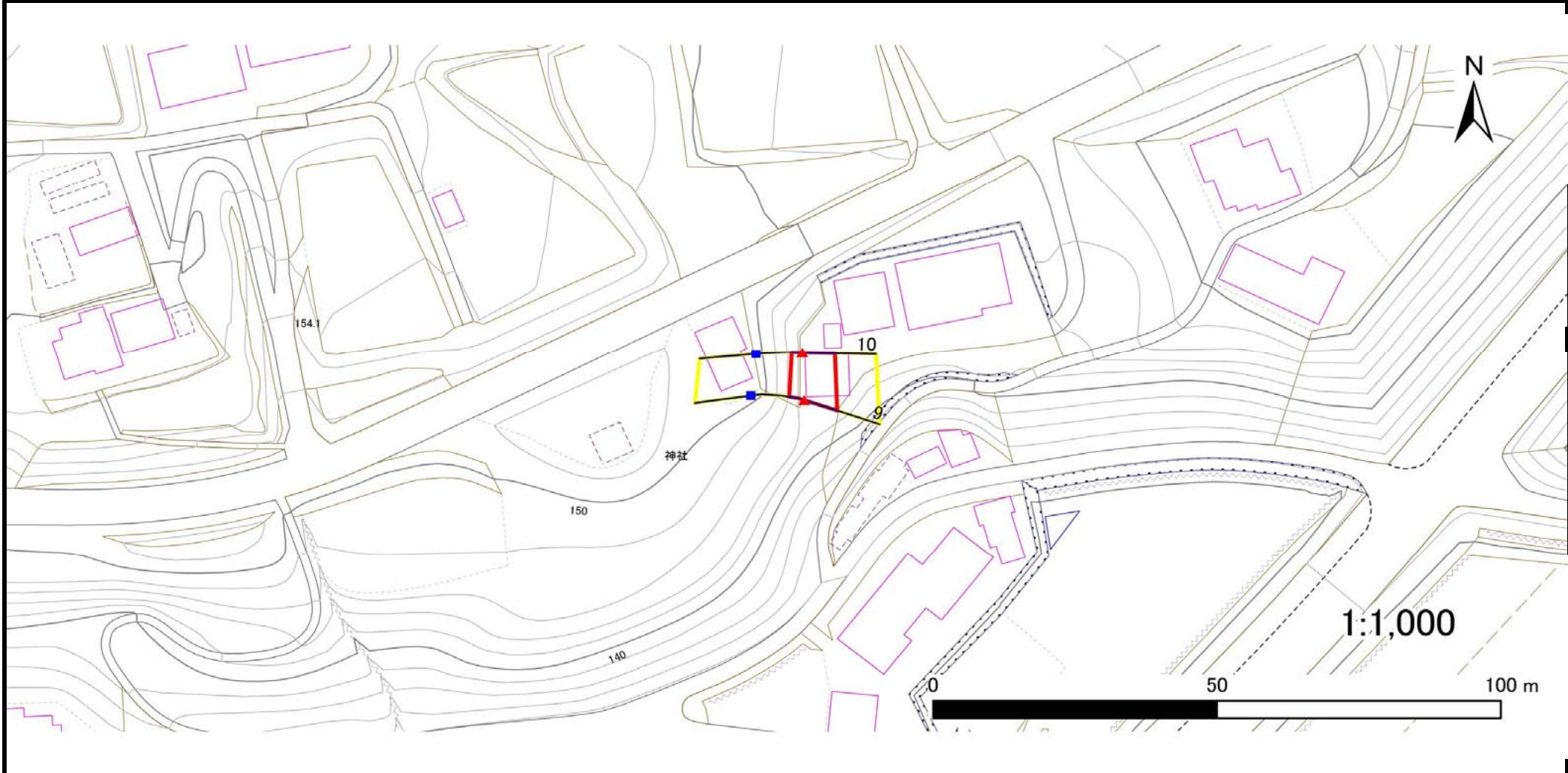
| | | | | |
|----|------|--------|---------------------|--|
| 凡例 | ■ 上端 | — 横断測線 | ▭ 危害のおそれのある土地の区域 | ▭ 土石等の移動による力が100kN/m ² を超える範囲 |
| | ▲ 下端 | | ▭ 著しい危害のおそれのある土地の区域 | ▭ 土石等の堆積高が3mを超える範囲 |

急傾斜地の崩壊区域調査

様式3-1 危害のおそれのある土地、著しい危害のおそれのある土地の設定図

調査年度 平成29年度

| | | | |
|---------|----------|------|-------------|
| 急傾斜地の位置 | 箇所番号 | 箇所名 | 所在地 |
| | 145B1035 | 桝和-4 | 奥州市江刺区伊手字桝和 |



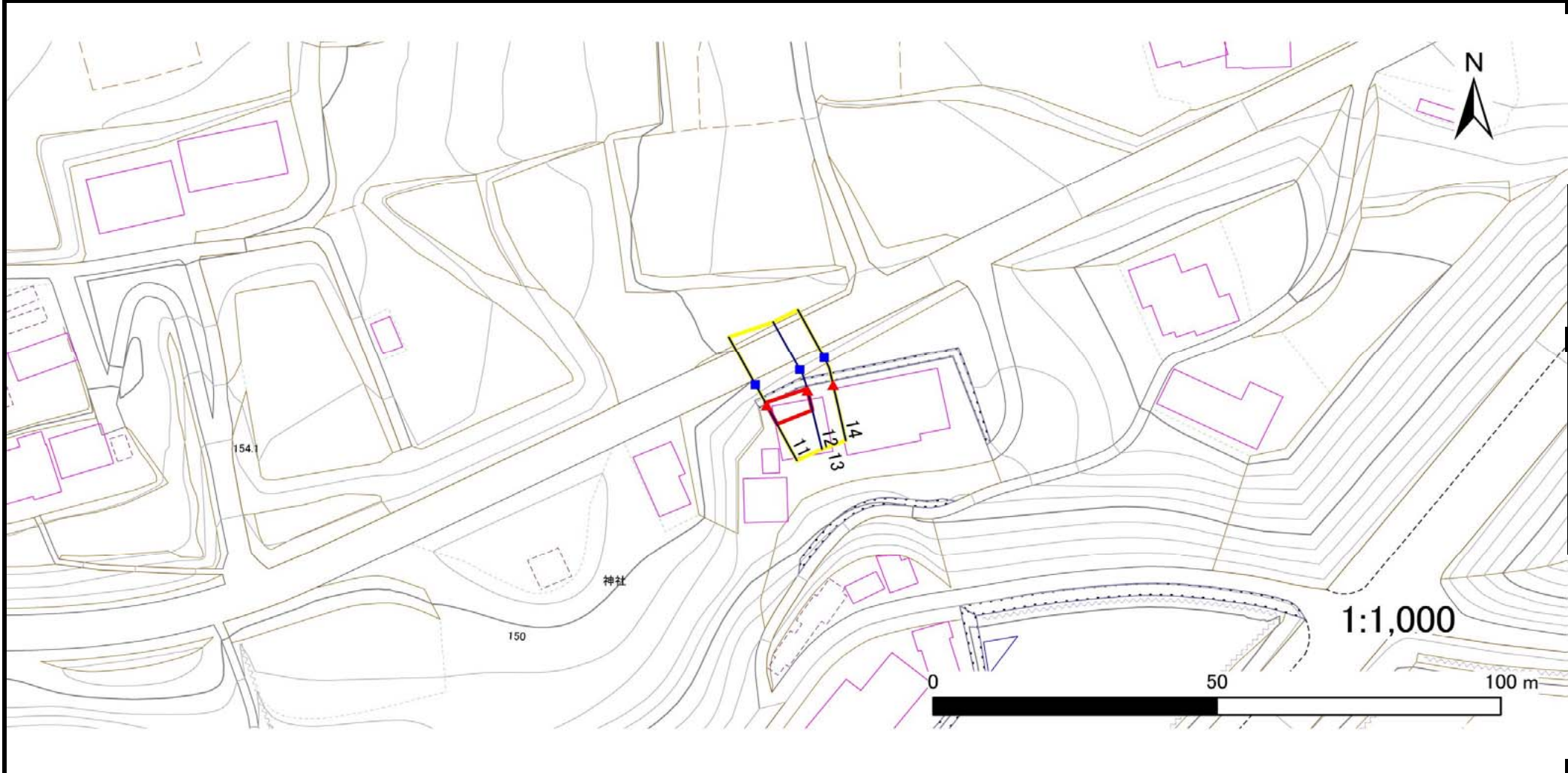
| | | | | |
|----|------|--------|---------------------|--|
| 凡例 | ■ 上端 | — 横断測線 | ■ 危害のおそれのある土地の区域 | ■ 土石等の移動による力が100kN/m ² を超える範囲 |
| | ▲ 下端 | | ■ 著しい危害のおそれのある土地の区域 | ■ 土石等の堆積高が3mを超える範囲 |

急傾斜地の崩壊区域調査

様式3-1 危害のおそれのある土地、著しい危害のおそれのある土地の設定図

調査年度 平成29年度

急傾斜地の位置 箇所番号 145B1035 箇所名 桝和-4 所在地 奥州市江刺区伊手字桝和



| | | | | |
|----|------|--------|---------------------|--|
| 凡例 | ■ 上端 | — 横断測線 | ■ 危害のおそれのある土地の区域 | ■ 土石等の移動による力が100kN/m ² を超える範囲 |
| | ▲ 下端 | | ■ 著しい危害のおそれのある土地の区域 | ■ 土石等の堆積高が3mを超える範囲 |

急傾斜地の崩壊区域調査

様式3-2 建築物に作用すると想定される衝撃に関する事項(1/1)

| | |
|------|--------|
| 調査年度 | 平成29年度 |
|------|--------|

| 急傾斜地の位置 | | 箇所番号 145B1035 | | | 箇所名 桝和-4 | | | 所在地 奥州市江刺区伊手字桝和 | | | | | | | | |
|----------------|---------------------------|---------------|----------------|-------------------------------|---------------|------------------|-----------|-------------------------------|---------------------------|-----------|----------------|-------------------------------|---------------|----------------|-----------|-------------------------------|
| 横断 測線 番号 | 急傾斜地の下端に隣接する土地 | | | | | | | | 急傾斜地内 | | | | | | | |
| | 土石等の移動の高さと力の大きさ | | | | 土石等の堆積高さとの大きさ | | | | 土石等の移動の高さと力の大きさ | | | | 土石等の堆積高さとの大きさ | | | |
| | 区分 | 高さ (m) | 下端からの距離 (m) | 力の大きさ (kN/m ²) | 区分 | 下端からの水平 距離(m) | 高さ (m) | 力の大きさ (kN/m ²) | 区分 | 高さ (m) | 上端からの比高 (m) | 力の大きさ (kN/m ²) | 区分 | 上端からの比高 (m) | 高さ (m) | 力の大きさ (kN/m ²) |
| 1 | 100kN/m ² を超える | 1.00 | 0.00 ~ 0.49 | 107.20 | 3mを超える | — ~ — | — | — | 100kN/m ² を超える | 1.00 | 10.93 ~ 12.28 | 107.20 | 3mを超える | — ~ — | — | — |
| | それ以外 | 1.00 | 0.49 ~ 8.27 | 100.00 | それ以外 | 0.00 ~ 8.27 | 2.33 | 12.49 | それ以外 | 1.00 | 5.00 ~ 10.93 | 100.00 | それ以外 | 5.00 ~ 12.28 | 2.33 | 12.49 |
| 2 | 100kN/m ² を超える | 1.00 | 0.00 ~ 0.56 | 108.38 | 3mを超える | — ~ — | — | — | 100kN/m ² を超える | 1.00 | 10.54 ~ 12.14 | 108.38 | 3mを超える | — ~ — | — | — |
| | それ以外 | 1.00 | 0.56 ~ 8.35 | 100.00 | それ以外 | 0.00 ~ 8.35 | 2.17 | 11.60 | それ以外 | 1.00 | 5.00 ~ 10.54 | 100.00 | それ以外 | 5.00 ~ 12.14 | 2.17 | 11.60 |
| 3 | 100kN/m ² を超える | 1.00 | 0.00 ~ 0.52 | 107.69 | 3mを超える | — ~ — | — | — | 100kN/m ² を超える | 1.00 | 10.55 ~ 12.02 | 107.69 | 3mを超える | — ~ — | — | — |
| | それ以外 | 1.00 | 0.52 ~ 8.30 | 100.00 | それ以外 | 0.00 ~ 8.30 | 2.16 | 11.54 | それ以外 | 1.00 | 5.00 ~ 10.55 | 100.00 | それ以外 | 5.00 ~ 12.02 | 2.16 | 11.54 |
| 4 | 100kN/m ² を超える | 1.00 | 0.00 ~ 0.14 | 102.04 | 3mを超える | — ~ — | — | — | 100kN/m ² を超える | 1.00 | 10.54 ~ 10.90 | 102.04 | 3mを超える | — ~ — | — | — |
| | それ以外 | 1.00 | 0.14 ~ 7.92 | 100.00 | それ以外 | 0.00 ~ 7.92 | 2.21 | 11.82 | それ以外 | 1.00 | 5.00 ~ 10.54 | 100.00 | それ以外 | 5.00 ~ 10.90 | 2.21 | 11.82 |
| 5 | 100kN/m ² を超える | 1.00 | 0.00 ~ 0.39 | 105.80 | 3mを超える | — ~ — | — | — | 100kN/m ² を超える | 1.00 | 10.53 ~ 11.60 | 105.80 | 3mを超える | — ~ — | — | — |
| | それ以外 | 1.00 | 0.39 ~ 8.18 | 100.00 | それ以外 | 0.00 ~ 8.18 | 2.20 | 11.77 | それ以外 | 1.00 | 5.00 ~ 10.53 | 100.00 | それ以外 | 5.00 ~ 11.60 | 2.20 | 11.77 |
| 6 | 100kN/m ² を超える | 1.00 | 0.00 ~ 0.28 | 104.06 | 3mを超える | — ~ — | — | — | 100kN/m ² を超える | 1.00 | 10.55 ~ 11.30 | 104.06 | 3mを超える | — ~ — | — | — |
| | それ以外 | 1.00 | 0.28 ~ 8.06 | 100.00 | それ以外 | 0.00 ~ 8.06 | 2.16 | 11.54 | それ以外 | 1.00 | 5.00 ~ 10.55 | 100.00 | それ以外 | 5.00 ~ 11.30 | 2.16 | 11.54 |
| 7 | 100kN/m ² を超える | 1.00 | 0.00 ~ 0.18 | 102.61 | 3mを超える | — ~ — | — | — | 100kN/m ² を超える | 1.00 | 10.53 ~ 11.00 | 102.61 | 3mを超える | — ~ — | — | — |
| | それ以外 | 1.00 | 0.18 ~ 7.96 | 100.00 | それ以外 | 0.00 ~ 7.96 | 2.18 | 11.68 | それ以外 | 1.00 | 5.00 ~ 10.53 | 100.00 | それ以外 | 5.00 ~ 11.00 | 2.18 | 11.68 |
| 8 | 100kN/m ² を超える | — | — ~ — | — | 3mを超える | — ~ — | — | — | 100kN/m ² を超える | — | — ~ — | — | 3mを超える | — ~ — | — | — |
| | それ以外 | 1.00 | 0.00 ~ 7.41 | 94.56 | それ以外 | 0.00 ~ 7.41 | 2.00 | 10.70 | それ以外 | 1.00 | 5.00 ~ 10.36 | 94.56 | それ以外 | 5.00 ~ 10.36 | 2.00 | 10.70 |
| 9 | 100kN/m ² を超える | — | — ~ — | — | 3mを超える | — ~ — | — | — | 100kN/m ² を超える | — | — ~ — | — | 3mを超える | — ~ — | — | — |
| | それ以外 | 1.00 | 0.00 ~ 6.10 | 76.52 | それ以外 | 0.00 ~ 6.10 | 1.74 | 9.29 | それ以外 | 1.00 | 5.00 ~ 7.00 | 76.52 | それ以外 | 5.00 ~ 7.00 | 1.74 | 9.29 |
| 10 | 100kN/m ² を超える | — | — ~ — | — | 3mを超える | — ~ — | — | — | 100kN/m ² を超える | — | — ~ — | — | 3mを超える | — ~ — | — | — |
| | それ以外 | 1.00 | 0.00 ~ 5.77 | 72.11 | それ以外 | 0.00 ~ 5.77 | 1.80 | 9.63 | それ以外 | 1.00 | 5.00 ~ 6.50 | 72.11 | それ以外 | 5.00 ~ 6.50 | 1.80 | 9.63 |
| 11 | 100kN/m ² を超える | — | — ~ — | — | 3mを超える | — ~ — | — | — | 100kN/m ² を超える | — | — ~ — | — | 3mを超える | — ~ — | — | — |
| | それ以外 | 1.00 | 0.00 ~ 3.86 | 48.53 | それ以外 | 0.00 ~ 3.86 | 2.22 | 11.88 | それ以外 | 1.00 | 5.00 ~ 5.70 | 48.53 | それ以外 | 5.00 ~ 5.70 | 2.22 | 11.88 |
| 12 | 100kN/m ² を超える | — | — ~ — | — | 3mを超える | — ~ — | — | — | 100kN/m ² を超える | — | — ~ — | — | 3mを超える | — ~ — | — | — |
| | それ以外 | 1.00 | 0.00 ~ 3.70 | 46.62 | それ以外 | 0.00 ~ 3.70 | 2.23 | 11.93 | それ以外 | 1.00 | 5.00 ~ 5.50 | 46.62 | それ以外 | 5.00 ~ 5.50 | 2.23 | 11.93 |
| 13 | 100kN/m ² を超える | — | — ~ — | — | 3mを超える | — ~ — | — | — | 100kN/m ² を超える | — | — ~ — | — | 3mを超える | — ~ — | — | — |
| | それ以外 | — | — ~ — | — | それ以外 | — ~ — | — | — | それ以外 | — | — ~ — | — | それ以外 | — ~ — | — | — |
| 14 | 100kN/m ² を超える | — | — ~ — | — | 3mを超える | — ~ — | — | — | 100kN/m ² を超える | — | — ~ — | — | 3mを超える | — ~ — | — | — |
| | それ以外 | — | — ~ — | — | それ以外 | — ~ — | — | — | それ以外 | — | — ~ — | — | それ以外 | — ~ — | — | — |
| | 100kN/m ² を超える | | ~ | | 3mを超える | ~ | | | 100kN/m ² を超える | | ~ | | 3mを超える | ~ | | |
| | それ以外 | | ~ | | それ以外 | ~ | | | それ以外 | | ~ | | それ以外 | ~ | | |