

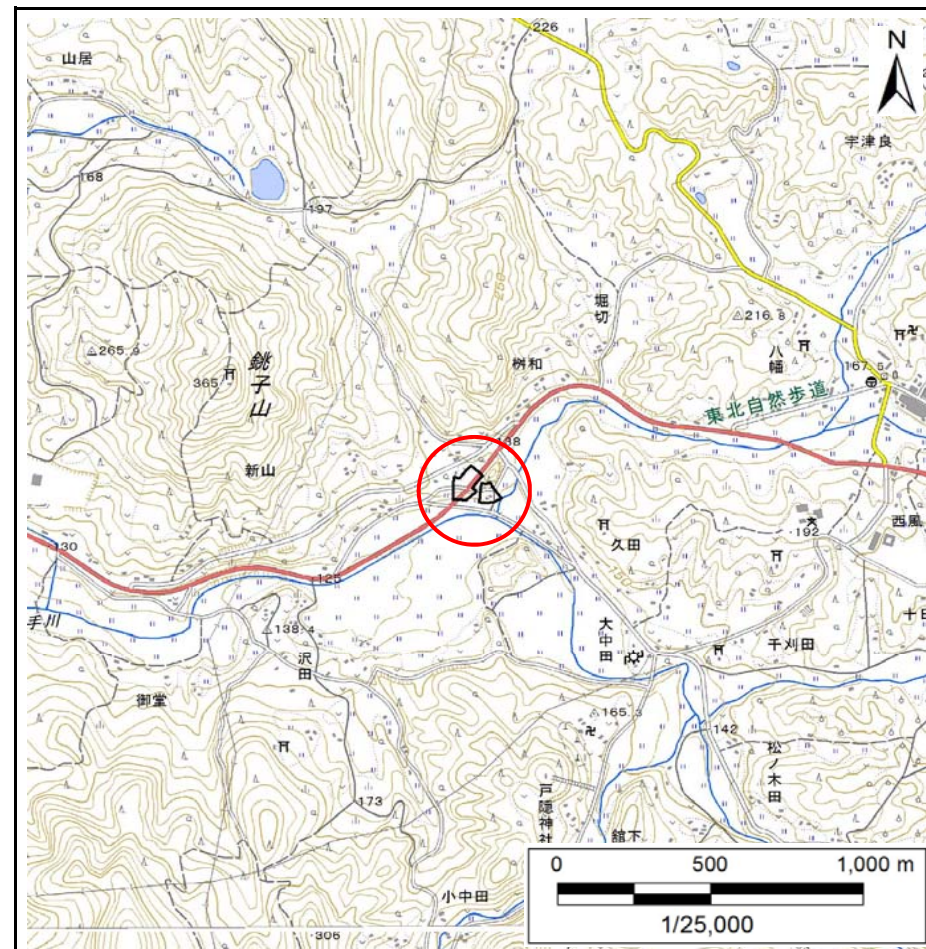
# 土砂災害防止に関する基礎調査(急傾斜地の崩壊)

表紙 概況、位置図

自然現象の種類	急傾斜地の崩壊
箇所番号	145B1034
箇所名	柵和-5
所在地	奥州市江刺区伊手字柵和
調査機関	県南広域振興局土木部



概況図(S=1:200,000)



位置図(S=1:25,000)

国土地理院の電子地形図20000『5841』及び電子地形図25000『584152・584162』を掲載

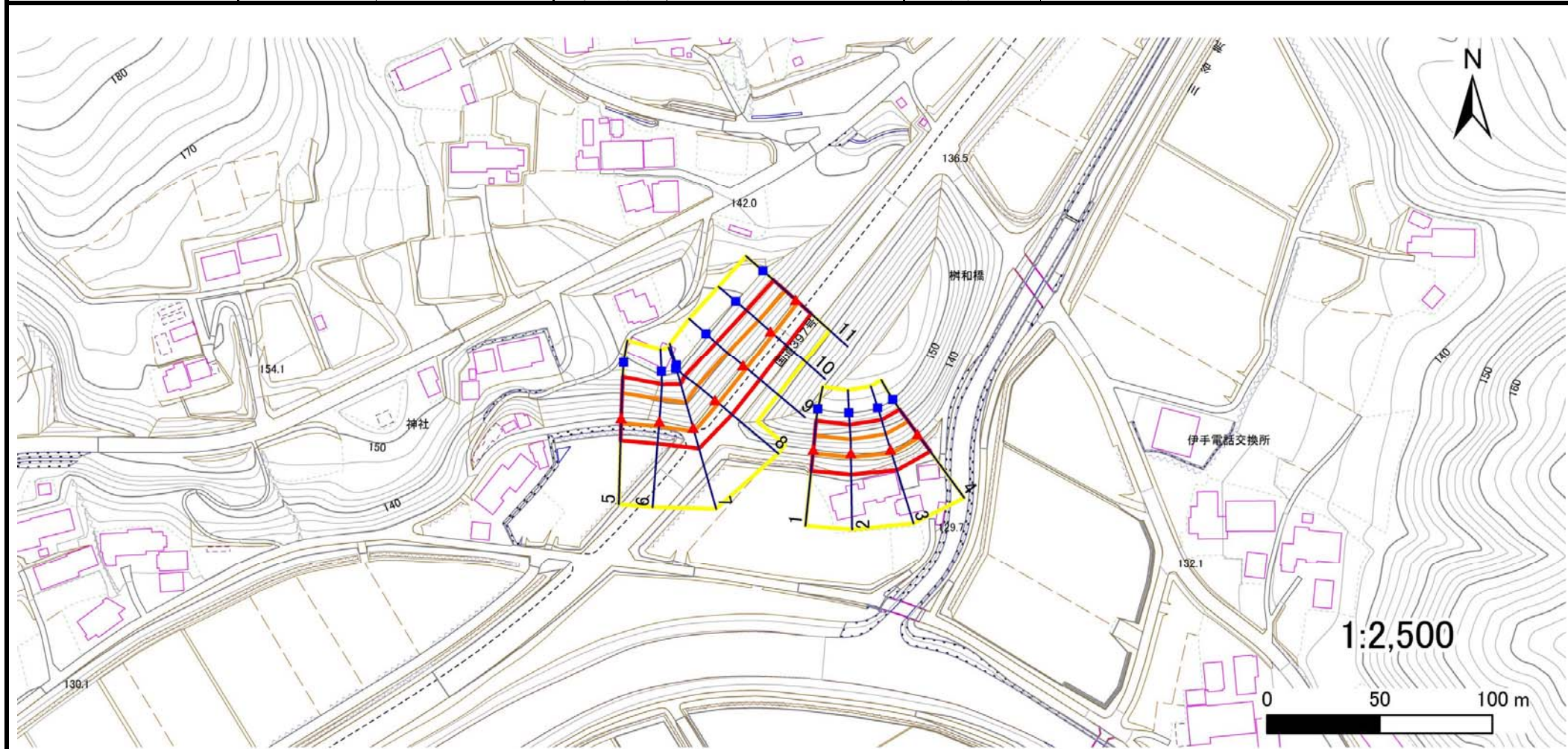
# 急傾斜地の崩壊区域調査

様式3-1 危害のおそれのある土地、著しい危害のおそれのある土地の設定図

調査年度

平成29年度

急傾斜地の位置 箇所番号 145B1034 箇所名 桝和-5 所在地 奥州市江刺区伊手字桝和



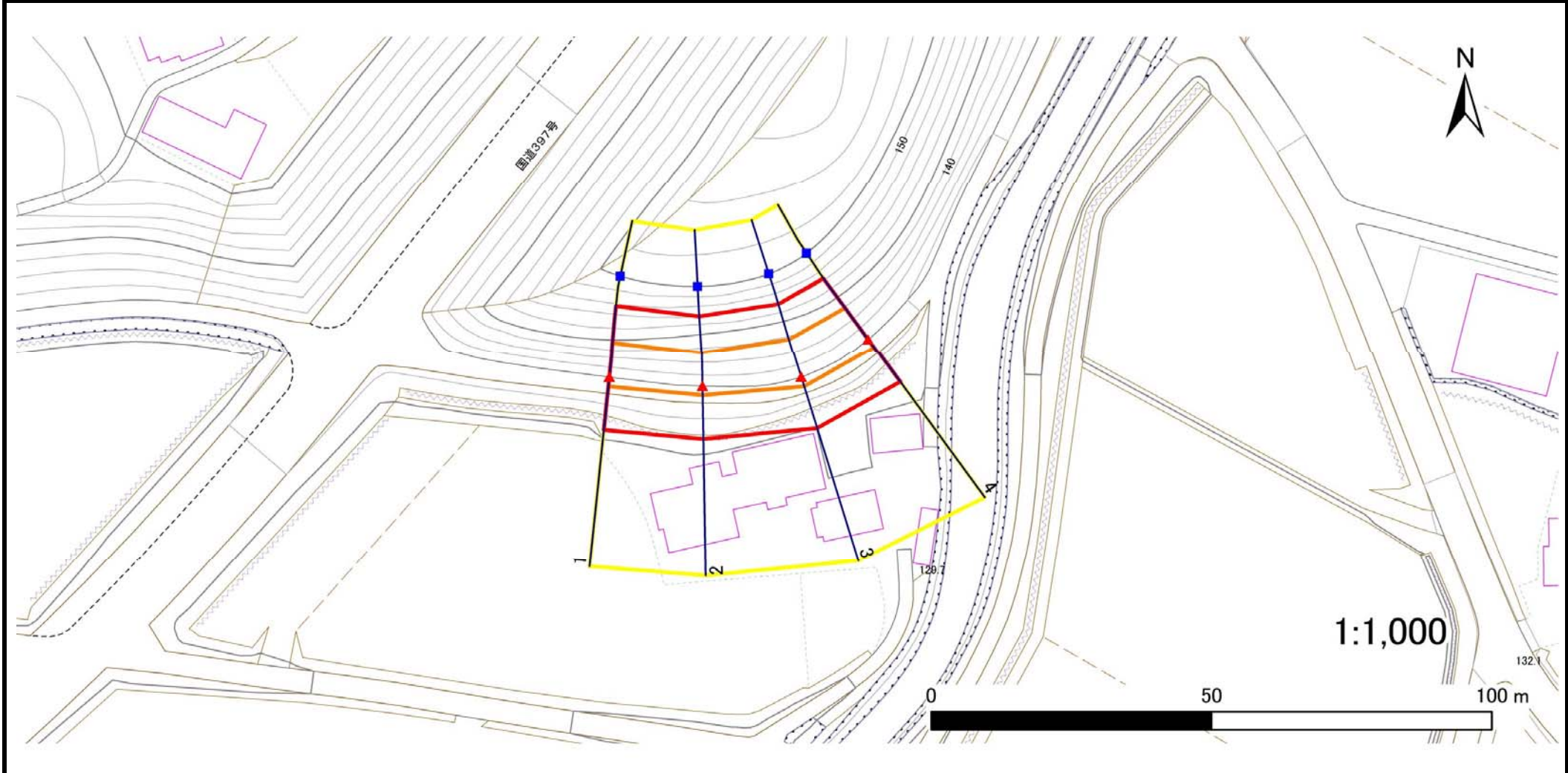
凡例	■ 上端	— 横断測線	▭ 危害のおそれのある土地の区域	▭ 土石等の移動による力が100kN/m <sup>2</sup> を超える範囲
	▲ 下端		▭ 著しい危害のおそれのある土地の区域	▭ 土石等の堆積高が3mを超える範囲

# 急傾斜地の崩壊区域調査

様式3-1 危害のおそれのある土地、著しい危害のおそれのある土地の設定図

調査年度 平成29年度

急傾斜地の位置	箇所番号	箇所名	所在地
	145B1034	桝和-5	奥州市江刺区伊手字桝和



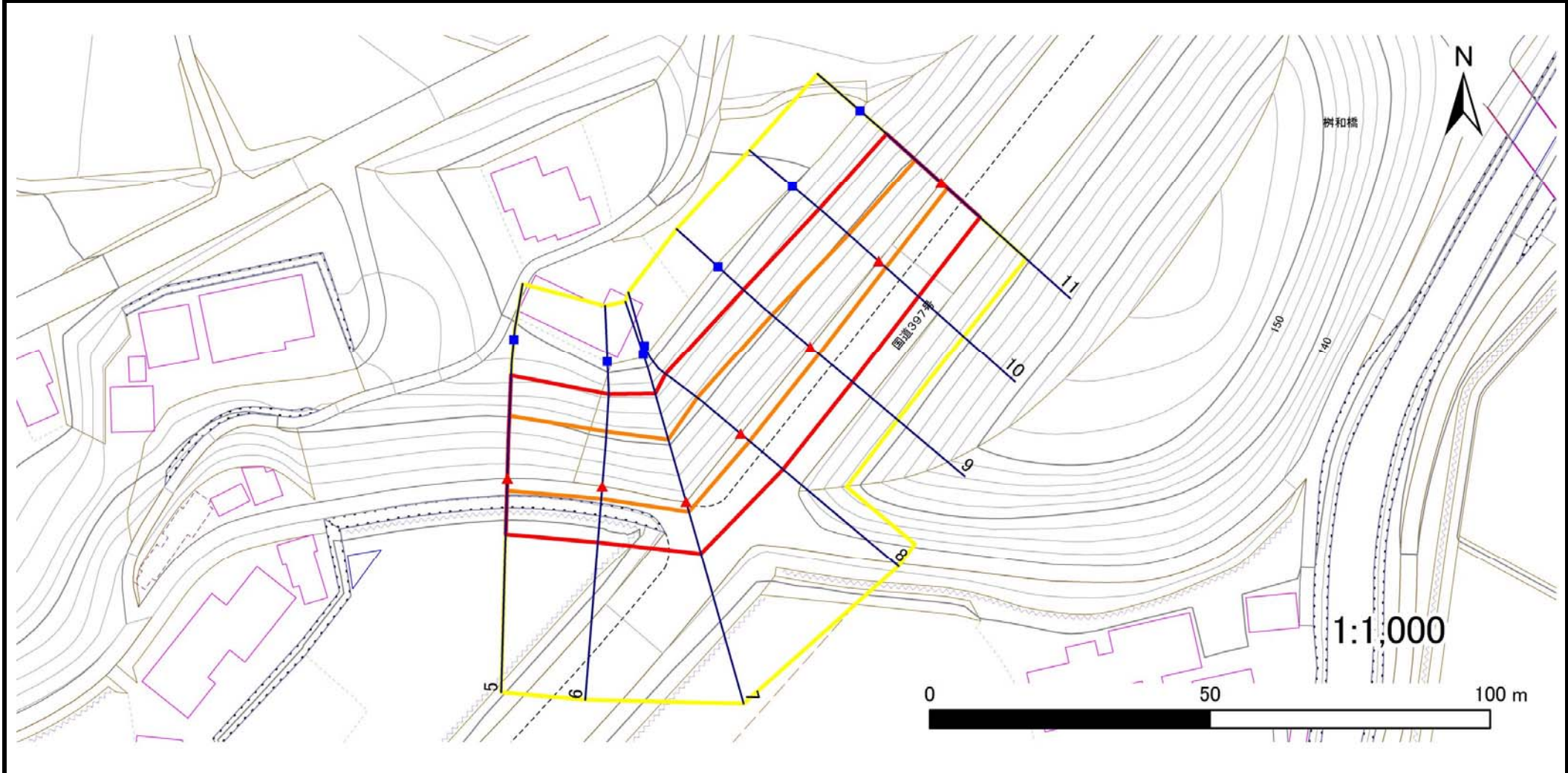
凡例	■ 上端	— 横断測線	■ 危害のおそれのある土地の区域	■ 土石等の移動による力が100kN/m <sup>2</sup> を超える範囲
	▲ 下端		■ 著しい危害のおそれのある土地の区域	■ 土石等の堆積高が3mを超える範囲

# 急傾斜地の崩壊区域調査

様式3-1 危害のおそれのある土地、著しい危害のおそれのある土地の設定図

調査年度 平成29年度

急傾斜地の位置	箇所番号	箇所名	所在地
	145B1034	桝和-5	奥州市江刺区伊手字桝和



凡例	■ 上端	— 横断測線	▭ 危害のおそれのある土地の区域	▭ 土石等の移動による力が100kN/m <sup>2</sup> を超える範囲
	▲ 下端		▭ 著しい危害のおそれのある土地の区域	▭ 土石等の堆積高が3mを超える範囲

## 急傾斜地の崩壊区域調査

様式3-2 建築物に作用すると想定される衝撃に関する事項(1/1)

調査年度	平成29年度
------	--------

急傾斜地の位置		箇所番号 145B1034			箇所名 桝和-5			所在地 奥州市江刺区伊手字桝和								
横断 測線 番号	急傾斜地の下端に隣接する土地								急傾斜地内							
	土石等の移動の高さと力の大きさ				土石等の堆積高さとの大きさ				土石等の移動の高さと力の大きさ				土石等の堆積高さとの大きさ			
	区分	高さ (m)	下端からの距離 (m)	力の大きさ (kN/m <sup>2</sup> )	区分	下端からの水平 距離(m)	高さ (m)	力の大きさ (kN/m <sup>2</sup> )	区分	高さ (m)	上端からの比高 (m)	力の大きさ (kN/m <sup>2</sup> )	区分	上端からの比高 (m)	高さ (m)	力の大きさ (kN/m <sup>2</sup> )
1	100kN/m <sup>2</sup> を超える	1.00	0.00 ~ 1.68	125.78	3mを超える	— ~ —	—	—	100kN/m <sup>2</sup> を超える	1.00	11.09 ~ 16.94	125.78	3mを超える	— ~ —	—	—
	それ以外	1.00	1.68 ~ 9.47	100.00	それ以外	0.00 ~ 9.47	2.57	13.74	それ以外	1.00	5.00 ~ 11.09	100.00	それ以外	5.00 ~ 16.94	2.57	13.74
2	100kN/m <sup>2</sup> を超える	1.00	0.00 ~ 1.64	125.11	3mを超える	— ~ —	—	—	100kN/m <sup>2</sup> を超える	1.00	11.18 ~ 16.88	125.11	3mを超える	— ~ —	—	—
	それ以外	1.00	1.64 ~ 9.43	100.00	それ以外	0.00 ~ 9.43	2.58	13.81	それ以外	1.00	5.00 ~ 11.18	100.00	それ以外	5.00 ~ 16.88	2.58	13.81
3	100kN/m <sup>2</sup> を超える	1.00	0.00 ~ 1.80	127.72	3mを超える	— ~ —	—	—	100kN/m <sup>2</sup> を超える	1.00	10.83 ~ 17.13	127.72	3mを超える	— ~ —	—	—
	それ以外	1.00	1.80 ~ 9.59	100.00	それ以外	0.00 ~ 9.59	2.51	13.45	それ以外	1.00	5.00 ~ 10.83	100.00	それ以外	5.00 ~ 17.13	2.51	13.45
4	100kN/m <sup>2</sup> を超える	1.00	0.00 ~ 1.81	127.75	3mを超える	— ~ —	—	—	100kN/m <sup>2</sup> を超える	1.00	11.09 ~ 17.53	127.75	3mを超える	— ~ —	—	—
	それ以外	1.00	1.81 ~ 9.59	100.00	それ以外	0.00 ~ 9.59	2.57	13.74	それ以外	1.00	5.00 ~ 11.09	100.00	それ以外	5.00 ~ 17.53	2.57	13.74
5	100kN/m <sup>2</sup> を超える	1.00	0.00 ~ 2.16	133.51	3mを超える	— ~ —	—	—	100kN/m <sup>2</sup> を超える	1.00	10.53 ~ 19.07	133.51	3mを超える	— ~ —	—	—
	それ以外	1.00	2.16 ~ 9.94	100.00	それ以外	0.00 ~ 9.94	2.37	12.66	それ以外	1.00	5.00 ~ 10.53	100.00	それ以外	5.00 ~ 19.07	2.37	12.66
6	100kN/m <sup>2</sup> を超える	1.00	0.00 ~ 2.20	134.19	3mを超える	— ~ —	—	—	100kN/m <sup>2</sup> を超える	1.00	10.70 ~ 19.08	134.19	3mを超える	— ~ —	—	—
	それ以外	1.00	2.20 ~ 9.99	100.00	それ以外	0.00 ~ 9.99	2.48	13.27	それ以外	1.00	5.00 ~ 10.70	100.00	それ以外	5.00 ~ 19.08	2.48	13.27
7	100kN/m <sup>2</sup> を超える	1.00	0.00 ~ 1.84	128.32	3mを超える	— ~ —	—	—	100kN/m <sup>2</sup> を超える	1.00	10.83 ~ 18.70	128.32	3mを超える	— ~ —	—	—
	それ以外	1.00	1.84 ~ 9.63	100.00	それ以外	0.00 ~ 9.63	2.25	12.06	それ以外	1.00	5.00 ~ 10.83	100.00	それ以外	5.00 ~ 18.70	2.25	12.06
8	100kN/m <sup>2</sup> を超える	1.00	0.00 ~ 2.06	131.94	3mを超える	— ~ —	—	—	100kN/m <sup>2</sup> を超える	1.00	10.53 ~ 18.37	131.94	3mを超える	— ~ —	—	—
	それ以外	1.00	2.06 ~ 9.85	100.00	それ以外	0.00 ~ 9.85	2.38	12.76	それ以外	1.00	5.00 ~ 10.53	100.00	それ以外	5.00 ~ 18.37	2.38	12.76
9	100kN/m <sup>2</sup> を超える	1.00	0.00 ~ 2.02	131.19	3mを超える	— ~ —	—	—	100kN/m <sup>2</sup> を超える	1.00	10.60 ~ 17.98	131.19	3mを超える	— ~ —	—	—
	それ以外	1.00	2.02 ~ 9.80	100.00	それ以外	0.00 ~ 9.80	2.44	13.06	それ以外	1.00	5.00 ~ 10.60	100.00	それ以外	5.00 ~ 17.98	2.44	13.06
10	100kN/m <sup>2</sup> を超える	1.00	0.00 ~ 1.67	125.56	3mを超える	— ~ —	—	—	100kN/m <sup>2</sup> を超える	1.00	10.54 ~ 16.25	125.56	3mを超える	— ~ —	—	—
	それ以外	1.00	1.67 ~ 9.45	100.00	それ以外	0.00 ~ 9.45	2.41	12.88	それ以外	1.00	5.00 ~ 10.54	100.00	それ以外	5.00 ~ 16.25	2.41	12.88
11	100kN/m <sup>2</sup> を超える	1.00	0.00 ~ 1.50	122.80	3mを超える	— ~ —	—	—	100kN/m <sup>2</sup> を超える	1.00	10.55 ~ 15.47	122.80	3mを超える	— ~ —	—	—
	それ以外	1.00	1.50 ~ 9.28	100.00	それ以外	0.00 ~ 9.28	2.41	12.90	それ以外	1.00	5.00 ~ 10.55	100.00	それ以外	5.00 ~ 15.47	2.41	12.90
	100kN/m <sup>2</sup> を超える		~		3mを超える	~			100kN/m <sup>2</sup> を超える		~		3mを超える	~		
	それ以外		~		それ以外	~			それ以外		~		それ以外	~		
	100kN/m <sup>2</sup> を超える		~		3mを超える	~			100kN/m <sup>2</sup> を超える		~		3mを超える	~		
	それ以外		~		それ以外	~			それ以外		~		それ以外	~		
	100kN/m <sup>2</sup> を超える		~		3mを超える	~			100kN/m <sup>2</sup> を超える		~		3mを超える	~		
	それ以外		~		それ以外	~			それ以外		~		それ以外	~		