

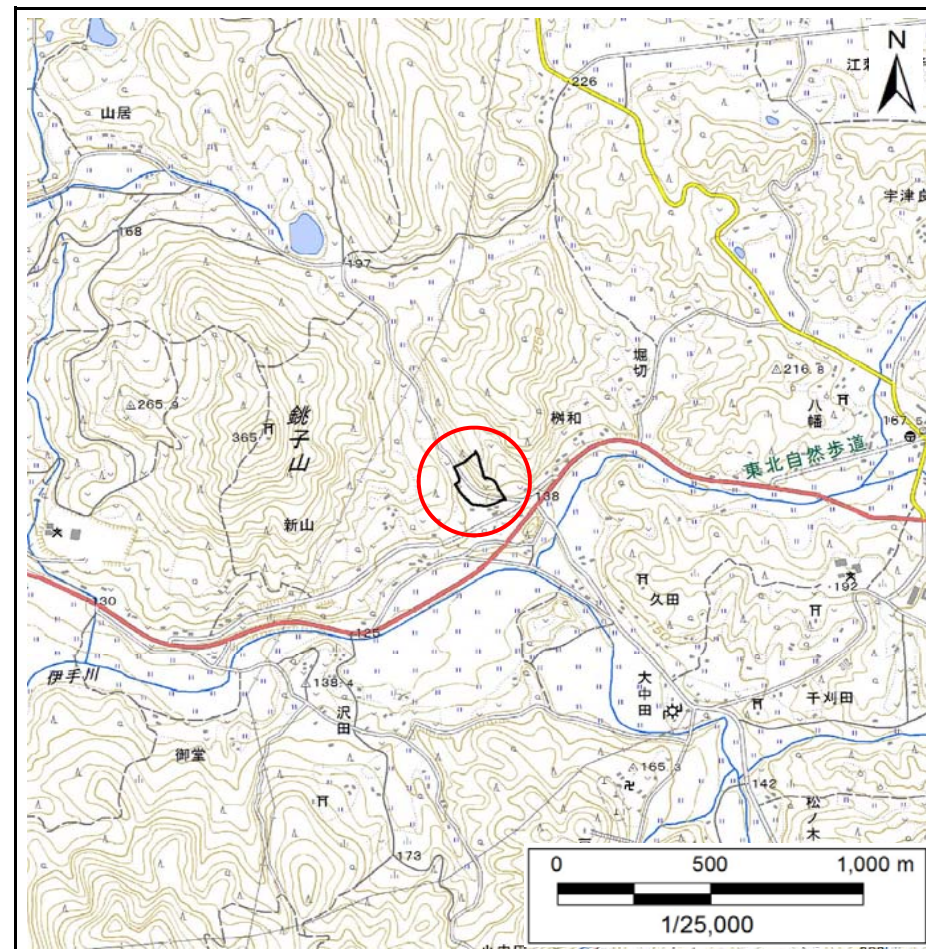
# 土砂災害防止に関する基礎調査(急傾斜地の崩壊)

表紙 概況、位置図

自然現象の種類	急傾斜地の崩壊
箇所番号	145B1032
箇所名	柵和-3
所在地	奥州市江刺区伊手字柵和
調査機関	県南広域振興局土木部



概況図(S=1:200,000)



位置図(S=1:25,000)

国土地理院の電子地形図200000『5841』及び電子地形図25000『584162』を掲載



# 急傾斜地の崩壊区域調査

様式3-1 危害のおそれのある土地、著しい危害のおそれのある土地の設定図

調査年度

平成29年度

急傾斜地の位置

箇所番号

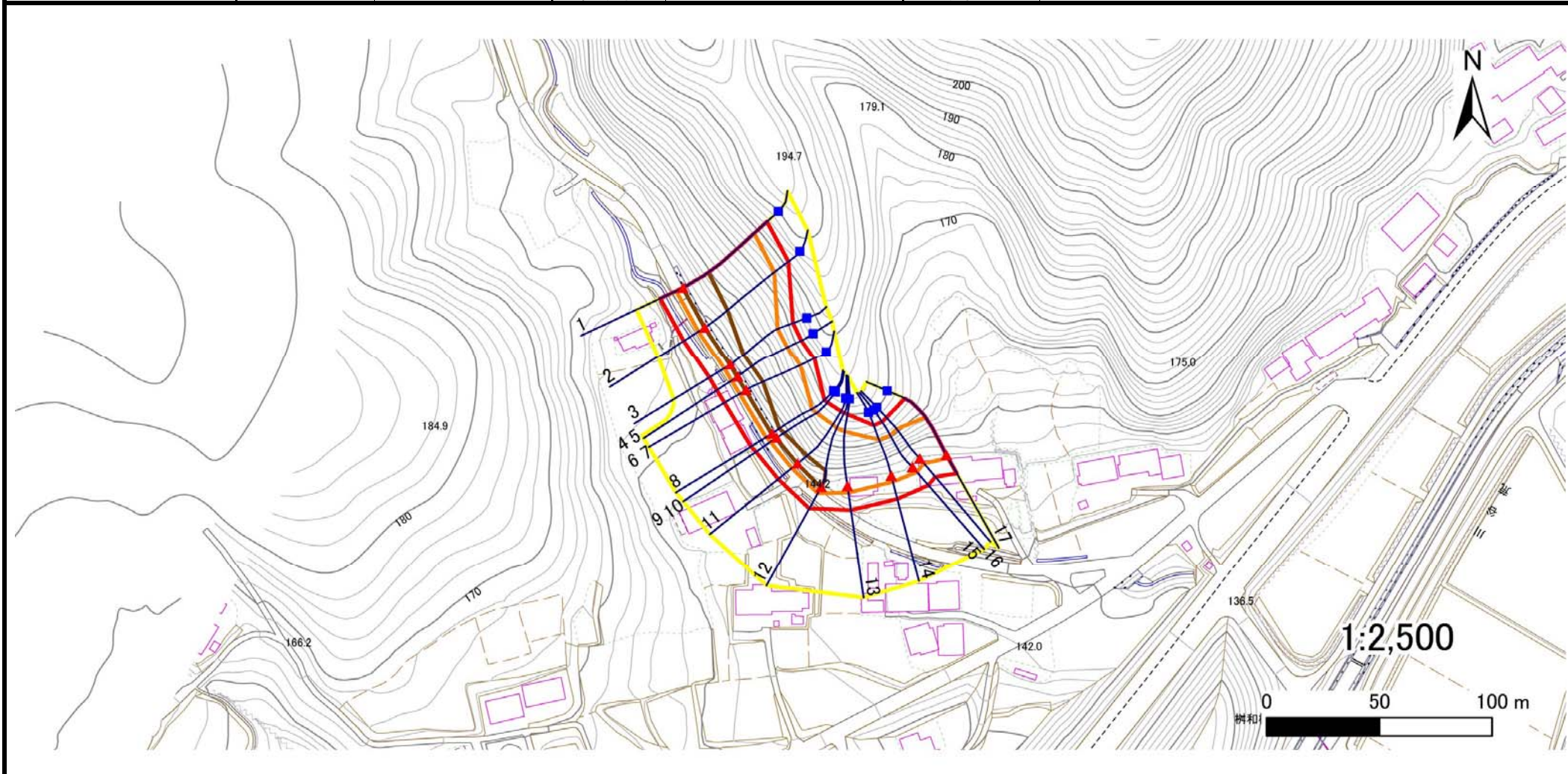
145B1032

箇所名

桝和-3

所在地

奥州市江刺区伊手字桝和



凡例

■ 上端  
▲ 下端

— 横断測線

— 危害のおそれのある土地の区域

— 著しい危害のおそれのある土地の区域

— 土石等の移動による力が100kN/m<sup>2</sup>を超える範囲

— 土石等の堆積高が3mを超える範囲

## 急傾斜地の崩壊区域調査

様式3-2 建築物に作用すると想定される衝撃に関する事項(1/2)

調査年度 平成29年度

急傾斜地の位置		箇所番号		145B1032		箇所名		桝和-3		所在地		奥州市江刺区伊手字桝和				
横断 測線 番号	急傾斜地の下端に隣接する土地								急傾斜地内							
	土石等の移動の高さと力の大きさ				土石等の堆積高さと力の大きさ				土石等の移動の高さと力の大きさ				土石等の堆積高さと力の大きさ			
	区分	高さ (m)	下端からの距離 (m)	力の大きさ (kN/m <sup>2</sup> )	区分	下端からの水平 距離(m)	高さ (m)	力の大きさ (kN/m <sup>2</sup> )	区分	高さ (m)	上端からの比高 (m)	力の大きさ (kN/m <sup>2</sup> )	区分	上端からの比高 (m)	高さ (m)	力の大きさ (kN/m <sup>2</sup> )
1	100kN/m <sup>2</sup> を超える	1.00	0.00 ~ 3.39	154.52	3mを超える	0.00 ~ 0.16	3.08	16.49	100kN/m <sup>2</sup> を超える	1.00	10.59 ~ 39.57	154.52	3mを超える	30.00 ~ 39.57	3.08	16.49
	それ以外	1.00	3.39 ~ 11.18	100.00	それ以外	0.16 ~ 11.18	3.00	16.05	それ以外	1.00	5.00 ~ 10.59	100.00	それ以外	5.00 ~ 30.00	3.00	16.05
2	100kN/m <sup>2</sup> を超える	1.00	0.00 ~ 3.36	153.96	3mを超える	0.00 ~ 0.15	3.07	16.45	100kN/m <sup>2</sup> を超える	1.00	10.61 ~ 39.13	153.96	3mを超える	30.00 ~ 39.13	3.07	16.45
	それ以外	1.00	3.36 ~ 11.14	100.00	それ以外	0.15 ~ 11.14	3.00	16.05	それ以外	1.00	5.00 ~ 10.61	100.00	それ以外	5.00 ~ 30.00	3.00	16.05
3	100kN/m <sup>2</sup> を超える	1.00	0.00 ~ 3.22	151.51	3mを超える	0.00 ~ 0.26	3.13	16.76	100kN/m <sup>2</sup> を超える	1.00	10.54 ~ 30.60	151.51	3mを超える	25.00 ~ 30.60	3.13	16.76
	それ以外	1.00	3.22 ~ 11.00	100.00	それ以外	0.26 ~ 11.00	3.00	16.05	それ以外	1.00	5.00 ~ 10.54	100.00	それ以外	5.00 ~ 25.00	3.00	16.05
4	100kN/m <sup>2</sup> を超える	1.00	0.00 ~ 3.38	154.34	3mを超える	0.00 ~ 0.40	3.21	17.20	100kN/m <sup>2</sup> を超える	1.00	10.56 ~ 31.27	154.34	3mを超える	25.00 ~ 31.27	3.21	17.20
	それ以外	1.00	3.38 ~ 11.17	100.00	それ以外	0.40 ~ 11.17	3.00	16.05	それ以外	1.00	5.00 ~ 10.56	100.00	それ以外	5.00 ~ 25.00	3.00	16.05
5	100kN/m <sup>2</sup> を超える	1.00	0.00 ~ 3.38	154.34	3mを超える	0.00 ~ 0.40	3.21	17.20	100kN/m <sup>2</sup> を超える	1.00	10.56 ~ 31.27	154.34	3mを超える	25.00 ~ 31.27	3.21	17.20
	それ以外	1.00	3.38 ~ 11.17	100.00	それ以外	0.40 ~ 11.17	3.00	16.05	それ以外	1.00	5.00 ~ 10.56	100.00	それ以外	5.00 ~ 25.00	3.00	16.05
6	100kN/m <sup>2</sup> を超える	1.00	0.00 ~ 3.37	154.18	3mを超える	0.00 ~ 0.37	3.20	17.10	100kN/m <sup>2</sup> を超える	1.00	10.54 ~ 31.56	154.18	3mを超える	25.00 ~ 31.56	3.20	17.10
	それ以外	1.00	3.37 ~ 11.16	100.00	それ以外	0.37 ~ 11.16	3.00	16.05	それ以外	1.00	5.00 ~ 10.54	100.00	それ以外	5.00 ~ 25.00	3.00	16.05
7	100kN/m <sup>2</sup> を超える	1.00	0.00 ~ 3.37	154.18	3mを超える	0.00 ~ 0.37	3.20	17.10	100kN/m <sup>2</sup> を超える	1.00	10.54 ~ 31.56	154.18	3mを超える	25.00 ~ 31.56	3.20	17.10
	それ以外	1.00	3.37 ~ 11.16	100.00	それ以外	0.37 ~ 11.16	3.00	16.05	それ以外	1.00	5.00 ~ 10.54	100.00	それ以外	5.00 ~ 25.00	3.00	16.05
8	100kN/m <sup>2</sup> を超える	1.00	0.00 ~ 3.24	151.78	3mを超える	0.00 ~ 0.28	3.16	16.91	100kN/m <sup>2</sup> を超える	1.00	10.65 ~ 28.20	151.78	3mを超える	25.00 ~ 28.20	3.16	16.91
	それ以外	1.00	3.24 ~ 11.02	100.00	それ以外	0.28 ~ 11.02	3.00	16.05	それ以外	1.00	5.00 ~ 10.65	100.00	それ以外	5.00 ~ 25.00	3.00	16.05
9	100kN/m <sup>2</sup> を超える	1.00	0.00 ~ 3.26	152.20	3mを超える	0.00 ~ 0.31	3.18	17.01	100kN/m <sup>2</sup> を超える	1.00	10.69 ~ 28.46	152.20	3mを超える	25.00 ~ 28.46	3.18	17.01
	それ以外	1.00	3.26 ~ 11.04	100.00	それ以外	0.31 ~ 11.04	3.00	16.05	それ以外	1.00	5.00 ~ 10.69	100.00	それ以外	5.00 ~ 25.00	3.00	16.05
10	100kN/m <sup>2</sup> を超える	1.00	0.00 ~ 3.26	152.20	3mを超える	0.00 ~ 0.31	3.18	17.01	100kN/m <sup>2</sup> を超える	1.00	10.69 ~ 28.46	152.20	3mを超える	25.00 ~ 28.46	3.18	17.01
	それ以外	1.00	3.26 ~ 11.04	100.00	それ以外	0.31 ~ 11.04	3.00	16.05	それ以外	1.00	5.00 ~ 10.69	100.00	それ以外	5.00 ~ 25.00	3.00	16.05
11	100kN/m <sup>2</sup> を超える	1.00	0.00 ~ 3.27	152.38	3mを超える	0.00 ~ 0.18	3.10	16.59	100kN/m <sup>2</sup> を超える	1.00	10.55 ~ 29.38	152.38	3mを超える	25.00 ~ 29.38	3.10	16.59
	それ以外	1.00	3.27 ~ 11.05	100.00	それ以外	0.18 ~ 11.05	3.00	16.05	それ以外	1.00	5.00 ~ 10.55	100.00	それ以外	5.00 ~ 25.00	3.00	16.05
12	100kN/m <sup>2</sup> を超える	1.00	0.00 ~ 3.17	150.59	3mを超える	0.00 ~ 0.21	3.11	16.63	100kN/m <sup>2</sup> を超える	1.00	10.56 ~ 30.61	150.59	3mを超える	25.00 ~ 30.61	3.11	16.63
	それ以外	1.00	3.17 ~ 10.95	100.00	それ以外	0.21 ~ 10.95	3.00	16.05	それ以外	1.00	5.00 ~ 10.56	100.00	それ以外	5.00 ~ 25.00	3.00	16.05
13	100kN/m <sup>2</sup> を超える	1.00	0.00 ~ 2.96	147.02	3mを超える	— ~ —	—	—	100kN/m <sup>2</sup> を超える	1.00	10.60 ~ 28.17	147.02	3mを超える	— ~ —	—	—
	それ以外	1.00	2.96 ~ 10.75	100.00	それ以外	0.00 ~ 10.75	2.97	15.90	それ以外	1.00	5.00 ~ 10.60	100.00	それ以外	5.00 ~ 28.17	2.97	15.90
14	100kN/m <sup>2</sup> を超える	1.00	0.00 ~ 2.87	145.42	3mを超える	— ~ —	—	—	100kN/m <sup>2</sup> を超える	1.00	10.57 ~ 24.17	145.42	3mを超える	— ~ —	—	—
	それ以外	1.00	2.87 ~ 10.65	100.00	それ以外	0.00 ~ 10.65	2.77	14.81	それ以外	1.00	5.00 ~ 10.57	100.00	それ以外	5.00 ~ 24.17	2.77	14.81
15	100kN/m <sup>2</sup> を超える	1.00	0.00 ~ 2.82	144.65	3mを超える	— ~ —	—	—	100kN/m <sup>2</sup> を超える	1.00	10.53 ~ 24.09	144.65	3mを超える	— ~ —	—	—
	それ以外	1.00	2.82 ~ 10.61	100.00	それ以外	0.00 ~ 10.61	2.73	14.60	それ以外	1.00	5.00 ~ 10.53	100.00	それ以外	5.00 ~ 24.09	2.73	14.60

## 急傾斜地の崩壊区域調査

様式3-2 建築物に作用すると想定される衝撃に関する事項(2/2)

調査年度	平成29年度
------	--------

急傾斜地の位置		箇所番号 145B1032			箇所名 桝和-3			所在地 奥州市江刺区伊手字桝和								
横断 測線 番号	急傾斜地の下端に隣接する土地								急傾斜地内							
	土石等の移動の高さと力の大きさ				土石等の堆積高さとの大きさ				土石等の移動の高さと力の大きさ				土石等の堆積高さとの大きさ			
	区分	高さ (m)	下端からの距離 (m)	力の大きさ (kN/m <sup>2</sup> )	区分	下端からの水平 距離(m)	高さ (m)	力の大きさ (kN/m <sup>2</sup> )	区分	高さ (m)	上端からの比高 (m)	力の大きさ (kN/m <sup>2</sup> )	区分	上端からの比高 (m)	高さ (m)	力の大きさ (kN/m <sup>2</sup> )
16	100kN/m <sup>2</sup> を超える	1.00	0.00 ~ 2.87	145.54	3mを超える	— ~ —	—	—	100kN/m <sup>2</sup> を超える	1.00	10.59 ~ 24.17	145.54	3mを超える	— ~ —	—	—
	それ以外	1.00	2.87 ~ 10.66	100.00	それ以外	0.00 ~ 10.66	2.78	14.87	それ以外	1.00	5.00 ~ 10.59	100.00	それ以外	5.00 ~ 24.17	2.78	14.87
17	100kN/m <sup>2</sup> を超える	1.00	0.00 ~ 1.62	124.72	3mを超える	— ~ —	—	—	100kN/m <sup>2</sup> を超える	1.00	12.34 ~ 23.56	124.72	3mを超える	— ~ —	—	—
	それ以外	1.00	1.62 ~ 9.40	100.00	それ以外	0.00 ~ 9.40	2.41	12.90	それ以外	1.00	5.00 ~ 12.34	100.00	それ以外	5.00 ~ 23.56	2.41	12.90
	100kN/m <sup>2</sup> を超える		~		3mを超える	~			100kN/m <sup>2</sup> を超える		~		3mを超える	~		
	それ以外		~		それ以外	~			それ以外		~		それ以外	~		
	100kN/m <sup>2</sup> を超える		~		3mを超える	~			100kN/m <sup>2</sup> を超える		~		3mを超える	~		
	それ以外		~		それ以外	~			それ以外		~		それ以外	~		
	100kN/m <sup>2</sup> を超える		~		3mを超える	~			100kN/m <sup>2</sup> を超える		~		3mを超える	~		
	それ以外		~		それ以外	~			それ以外		~		それ以外	~		
	100kN/m <sup>2</sup> を超える		~		3mを超える	~			100kN/m <sup>2</sup> を超える		~		3mを超える	~		
	それ以外		~		それ以外	~			それ以外		~		それ以外	~		
	100kN/m <sup>2</sup> を超える		~		3mを超える	~			100kN/m <sup>2</sup> を超える		~		3mを超える	~		
	それ以外		~		それ以外	~			それ以外		~		それ以外	~		
	100kN/m <sup>2</sup> を超える		~		3mを超える	~			100kN/m <sup>2</sup> を超える		~		3mを超える	~		
	それ以外		~		それ以外	~			それ以外		~		それ以外	~		
	100kN/m <sup>2</sup> を超える		~		3mを超える	~			100kN/m <sup>2</sup> を超える		~		3mを超える	~		
	それ以外		~		それ以外	~			それ以外		~		それ以外	~		
	100kN/m <sup>2</sup> を超える		~		3mを超える	~			100kN/m <sup>2</sup> を超える		~		3mを超える	~		
	それ以外		~		それ以外	~			それ以外		~		それ以外	~		