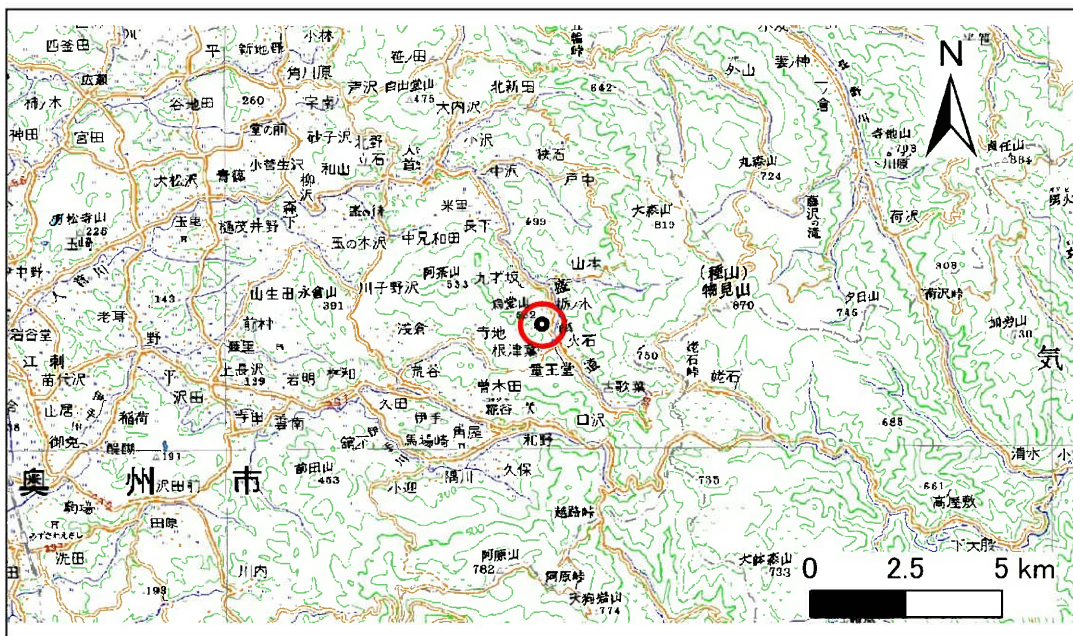


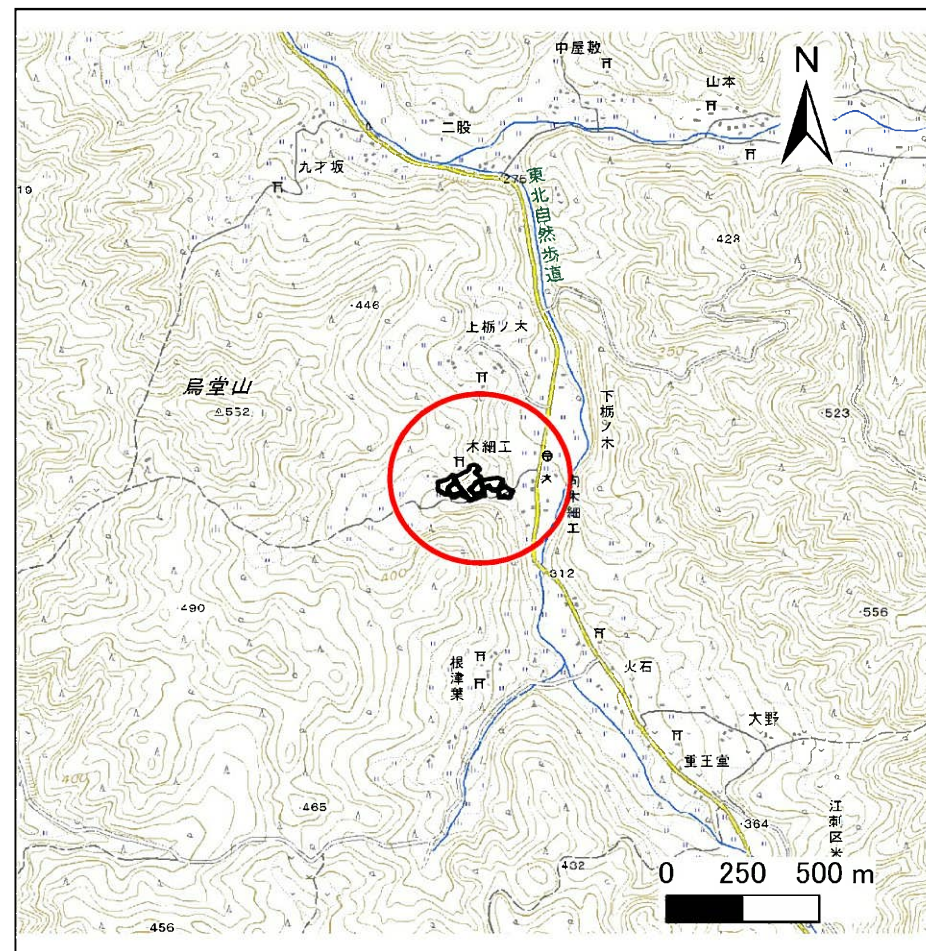
土砂災害防止に関する基礎調査(急傾斜地の崩壊)

表紙 位置、位置図

自然現象の種類	急傾斜地の崩壊
箇所番号	145B1027
箇所名	木細工
所在地	奥州市江刺区米里字木細工
調査機関	県南広域振興局土木部



位置図(S=1:200,000)



位置図(S=1:25,000)

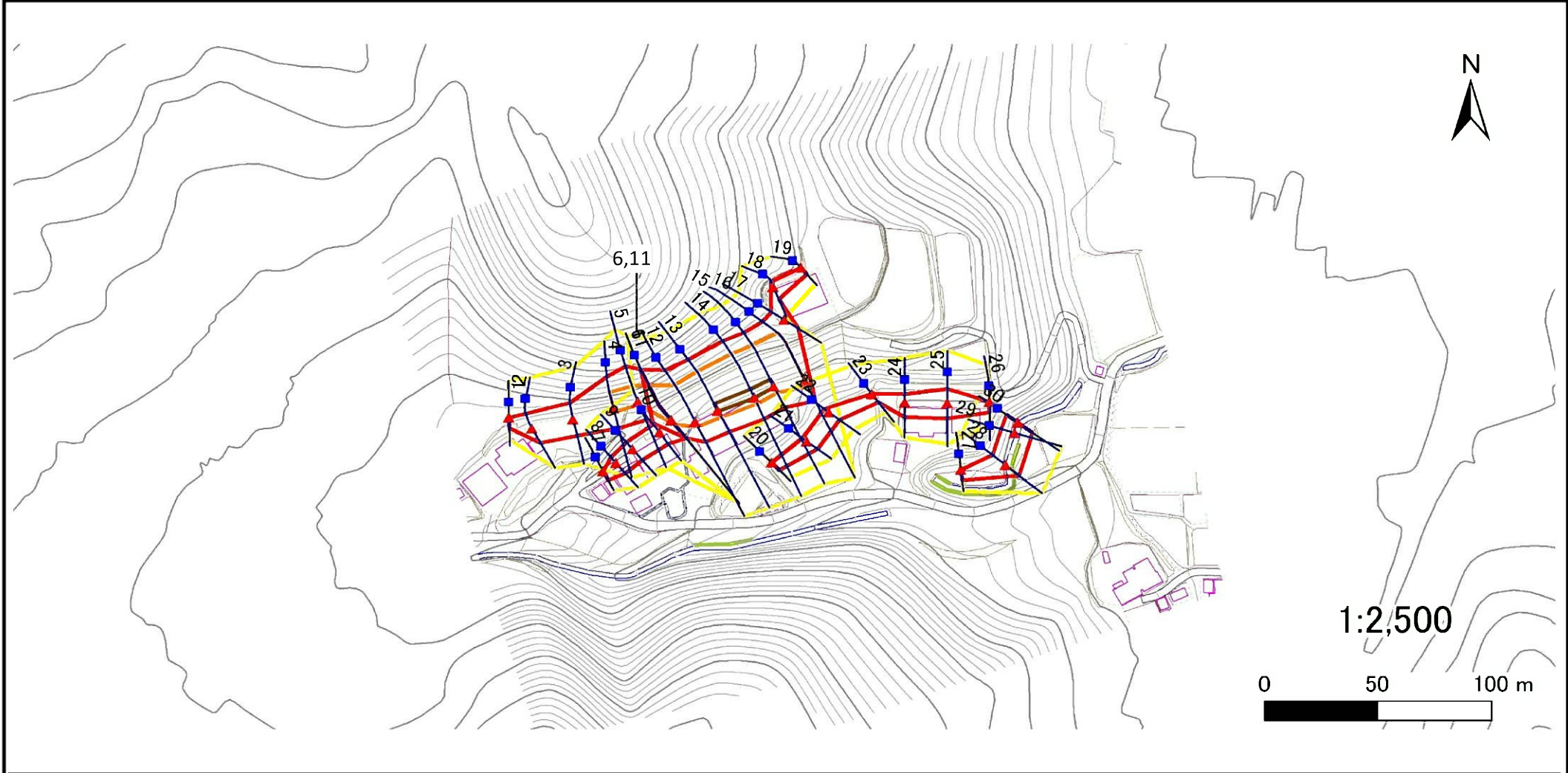
国土地理院の数値地図200000(地図画像)『一関』及び電子地形図25000(地図画像)『人首』を掲載

急傾斜地の崩壊区域調査

様式3-1 危害のおそれのある土地、著しい危害のおそれのある土地の設定図

調査年度 平成29年度

急傾斜地の位置	箇所番号	箇所名	所在地
	145B1027	木細工	奥州市江刺区米里字木細工



凡例	■ 上端	— 横断測線	■ 危害のおそれのある土地の区域	■ 土石等の移動による力が100kN/m ² を超える範囲
	▲ 下端		■ 著しい危害のおそれのある土地の区域	■ 土石等の堆積高が3mを超える範囲

急傾斜地の崩壊区域調査

様式3-2 建築物に作用すると想定される衝撃に関する事項(1/2)

													調査年度	平成29年度			
急傾斜地の位置		箇所番号			箇所名				所在地		奥州市江刺区米里字木細工						
横断 測線 番号	急傾斜地の下端に隣接する土地								急傾斜地内								
	土石等の移動の高さと力の大きさ				土石等の堆積高さとの大きさ				土石等の移動の高さと力の大きさ				土石等の堆積高さとの大きさ				
	区分	高さ (m)	下端からの距離 (m)	力の大きさ (kN/m ²)	区分	下端からの水平 距離(m)	高さ (m)	力の大きさ (kN/m ²)	区分	高さ (m)	上端からの比高 (m)	力の大きさ (kN/m ²)	区分	上端からの比高 (m)	高さ (m)	力の大きさ (kN/m ²)	
1	100kN/m ² を超える	—	— ~ —	—	3mを超える	— ~ —	—	—	100kN/m ² を超える	—	— ~ —	—	3mを超える	— ~ —	—	—	
	それ以外	1.00	0.00 ~ 4.77	59.50	それ以外	0.00 ~ 0.00	1.71	9.17	それ以外	1.00	5.00 ~ 5.00	59.50	それ以外	5.00 ~ 5.00	1.71	9.17	
2	100kN/m ² を超える	—	— ~ —	—	3mを超える	— ~ —	—	—	100kN/m ² を超える	—	— ~ —	—	3mを超える	— ~ —	—	—	
	それ以外	1.00	0.00 ~ 7.71	98.90	それ以外	0.00 ~ 7.71	2.13	11.40	それ以外	1.00	5.00 ~ 10.40	98.90	それ以外	5.00 ~ 10.40	2.13	11.40	
3	100kN/m ² を超える	—	— ~ —	—	3mを超える	— ~ —	—	—	100kN/m ² を超える	—	— ~ —	—	3mを超える	— ~ —	—	—	
	それ以外	1.00	0.00 ~ 7.70	98.83	それ以外	0.00 ~ 7.70	2.10	11.22	それ以外	1.00	5.00 ~ 10.50	98.83	それ以外	5.00 ~ 10.50	2.10	11.22	
4	100kN/m ² を超える	1.00	0.00 ~ 1.67	125.61	3mを超える	— ~ —	—	—	100kN/m ² を超える	1.00	10.53 ~ 16.40	125.61	3mを超える	— ~ —	—	—	
	それ以外	1.00	1.67 ~ 9.46	100.00	それ以外	0.00 ~ 9.46	2.36	12.64	それ以外	1.00	5.00 ~ 10.53	100.00	それ以外	5.00 ~ 16.40	2.36	12.64	
5	100kN/m ² を超える	1.00	0.00 ~ 1.29	119.49	3mを超える	— ~ —	—	—	100kN/m ² を超える	1.00	11.12 ~ 16.30	119.49	3mを超える	— ~ —	—	—	
	それ以外	1.00	1.29 ~ 9.07	100.00	それ以外	0.00 ~ 9.07	2.21	11.82	それ以外	1.00	5.00 ~ 11.12	100.00	それ以外	5.00 ~ 16.30	2.21	11.82	
6	100kN/m ² を超える	1.00	0.00 ~ 2.61	140.96	3mを超える	— ~ —	—	—	100kN/m ² を超える	1.00	10.66 ~ 24.30	140.96	3mを超える	— ~ —	—	—	
	それ以外	1.00	2.61 ~ 10.39	100.00	それ以外	0.00 ~ 10.39	2.61	13.98	それ以外	1.00	5.00 ~ 10.66	100.00	それ以外	5.00 ~ 24.30	2.61	13.98	
7	100kN/m ² を超える	—	— ~ —	—	3mを超える	— ~ —	—	—	100kN/m ² を超える	—	— ~ —	—	3mを超える	— ~ —	—	—	
	それ以外	1.00	0.00 ~ 4.77	59.40	それ以外	0.00 ~ 0.00	1.69	9.06	それ以外	1.00	5.00 ~ 5.00	59.40	それ以外	5.00 ~ 5.00	1.69	9.06	
8	100kN/m ² を超える	—	— ~ —	—	3mを超える	— ~ —	—	—	100kN/m ² を超える	—	— ~ —	—	3mを超える	— ~ —	—	—	
	それ以外	1.00	0.00 ~ 6.38	80.29	それ以外	0.00 ~ 6.38	1.74	9.29	それ以外	1.00	5.00 ~ 7.50	80.29	それ以外	5.00 ~ 7.50	1.74	9.29	
9	100kN/m ² を超える	—	— ~ —	—	3mを超える	— ~ —	—	—	100kN/m ² を超える	—	— ~ —	—	3mを超える	— ~ —	—	—	
	それ以外	1.00	0.00 ~ 6.61	83.41	それ以外	0.00 ~ 0.00	1.69	9.07	それ以外	1.00	5.00 ~ 8.00	83.41	それ以外	5.00 ~ 8.00	1.69	9.07	
10	100kN/m ² を超える	—	— ~ —	—	3mを超える	— ~ —	—	—	100kN/m ² を超える	—	— ~ —	—	3mを超える	— ~ —	—	—	
	それ以外	1.00	0.00 ~ 6.40	80.49	それ以外	0.00 ~ 0.00	1.61	8.61	それ以外	1.00	5.00 ~ 8.00	80.49	それ以外	5.00 ~ 8.00	1.61	8.61	
11	100kN/m ² を超える	1.00	0.00 ~ 2.61	140.98	3mを超える	— ~ —	—	—	100kN/m ² を超える	1.00	10.66 ~ 24.30	140.98	3mを超える	— ~ —	—	—	
	それ以外	1.00	2.61 ~ 10.39	100.00	それ以外	0.00 ~ 10.39	2.61	13.99	それ以外	1.00	5.00 ~ 10.66	100.00	それ以外	5.00 ~ 24.30	2.61	13.99	
12	100kN/m ² を超える	1.00	0.00 ~ 2.61	140.96	3mを超える	— ~ —	—	—	100kN/m ² を超える	1.00	10.66 ~ 24.30	140.96	3mを超える	— ~ —	—	—	
	それ以外	1.00	2.61 ~ 10.39	100.00	それ以外	0.00 ~ 10.39	2.61	13.98	それ以外	1.00	5.00 ~ 10.66	100.00	それ以外	5.00 ~ 24.30	2.61	13.98	
13	100kN/m ² を超える	1.00	0.00 ~ 3.24	151.90	3mを超える	0.00 ~ 0.33	3.19	17.07	100kN/m ² を超える	1.00	10.72 ~ 28.20	151.90	3mを超える	25.00 ~ 28.20	3.19	17.07	
	それ以外	1.00	3.24 ~ 11.03	100.00	それ以外	0.33 ~ 11.03	3.00	16.05	それ以外	1.00	5.00 ~ 10.72	100.00	それ以外	5.00 ~ 25.00	3.00	16.05	
14	100kN/m ² を超える	1.00	0.00 ~ 3.15	150.32	3mを超える	0.00 ~ 0.12	3.07	16.41	100kN/m ² を超える	1.00	10.53 ~ 28.20	150.32	3mを超える	25.00 ~ 28.20	3.07	16.41	
	それ以外	1.00	3.15 ~ 10.94	100.00	それ以外	0.12 ~ 10.94	3.00	16.05	それ以外	1.00	5.00 ~ 10.53	100.00	それ以外	5.00 ~ 25.00	3.00	16.05	
15	100kN/m ² を超える	1.00	0.00 ~ 3.21	151.27	3mを超える	0.00 ~ 0.24	3.13	16.76	100kN/m ² を超える	1.00	10.60 ~ 28.00	151.27	3mを超える	25.00 ~ 28.00	3.13	16.76	
	それ以外	1.00	3.21 ~ 10.99	100.00	それ以外	0.24 ~ 10.99	3.00	16.05	それ以外	1.00	5.00 ~ 10.60	100.00	それ以外	5.00 ~ 25.00	3.00	16.05	

急傾斜地の崩壊区域調書

様式3-2 建築物に作用すると想定される衝撃に関する事項(2/2)

調査年度 平成29年度

急傾斜地の位置		箇所番号 145B1027			箇所名		木細工		所在地		奥州市江刺区米里字木細工					
横断 測線 番号	急傾斜地の下端に隣接する土地								急傾斜地内							
	土石等の移動の高さと力の大きさ				土石等の堆積高さとの大きさ				土石等の移動の高さと力の大きさ				土石等の堆積高さとの大きさ			
	区分	高さ (m)	下端からの距離 (m)	力の大きさ (kN/m ²)	区分	下端からの水平 距離(m)	高さ (m)	力の大きさ (kN/m ²)	区分	高さ (m)	上端からの比高 (m)	力の大きさ (kN/m ²)	区分	上端からの比高 (m)	高さ (m)	力の大きさ (kN/m ²)
16	100kN/m ² を超える	1.00	0.00 ~ 2.76	143.51	3mを超える	— ~ —	—	—	100kN/m ² を超える	1.00	10.79 ~ 28.20	143.51	3mを超える	— ~ —	—	—
	それ以外	1.00	2.76 ~ 10.54	100.00	それ以外	0.00 ~ 10.54	2.90	15.53	それ以外	1.00	5.00 ~ 10.79	100.00	それ以外	5.00 ~ 28.20	2.90	15.53
17	100kN/m ² を超える	—	— ~ —	—	3mを超える	— ~ —	—	—	100kN/m ² を超える	—	— ~ —	—	3mを超える	— ~ —	—	—
	それ以外	1.00	0.00 ~ 7.38	94.13	それ以外	0.00 ~ 0.00	1.69	9.05	それ以外	1.00	5.00 ~ 9.70	94.13	それ以外	5.00 ~ 9.70	1.69	9.05
18	100kN/m ² を超える	—	— ~ —	—	3mを超える	— ~ —	—	—	100kN/m ² を超える	—	— ~ —	—	3mを超える	— ~ —	—	—
	それ以外	1.00	0.00 ~ 6.05	75.90	それ以外	0.00 ~ 6.05	1.92	10.28	それ以外	1.00	5.00 ~ 7.40	75.90	それ以外	5.00 ~ 7.40	1.92	10.28
19	100kN/m ² を超える	—	— ~ —	—	3mを超える	— ~ —	—	—	100kN/m ² を超える	—	— ~ —	—	3mを超える	— ~ —	—	—
	それ以外	1.00	0.00 ~ 4.18	52.25	それ以外	0.00 ~ 4.18	2.03	10.84	それ以外	1.00	5.00 ~ 5.00	52.25	それ以外	5.00 ~ 5.00	2.03	10.84
20	100kN/m ² を超える	—	— ~ —	—	3mを超える	— ~ —	—	—	100kN/m ² を超える	—	— ~ —	—	3mを超える	— ~ —	—	—
	それ以外	1.00	0.00 ~ 4.75	59.21	それ以外	0.00 ~ 0.00	1.67	8.96	それ以外	1.00	5.00 ~ 5.00	59.21	それ以外	5.00 ~ 5.00	1.67	8.96
21	100kN/m ² を超える	—	— ~ —	—	3mを超える	— ~ —	—	—	100kN/m ² を超える	—	— ~ —	—	3mを超える	— ~ —	—	—
	それ以外	1.00	0.00 ~ 5.86	73.40	それ以外	0.00 ~ 0.00	1.67	8.92	それ以外	1.00	5.00 ~ 6.70	73.40	それ以外	5.00 ~ 6.70	1.67	8.92
22	100kN/m ² を超える	—	— ~ —	—	3mを超える	— ~ —	—	—	100kN/m ² を超える	—	— ~ —	—	3mを超える	— ~ —	—	—
	それ以外	1.00	0.00 ~ 5.92	74.05	それ以外	0.00 ~ 0.00	1.71	9.17	それ以外	1.00	5.00 ~ 6.70	74.05	それ以外	5.00 ~ 6.70	1.71	9.17
23	100kN/m ² を超える	—	— ~ —	—	3mを超える	— ~ —	—	—	100kN/m ² を超える	—	— ~ —	—	3mを超える	— ~ —	—	—
	それ以外	1.00	0.00 ~ 4.74	59.05	それ以外	0.00 ~ 4.74	1.85	9.88	それ以外	1.00	5.00 ~ 5.10	59.05	それ以外	5.00 ~ 5.10	1.85	9.88
24	100kN/m ² を超える	—	— ~ —	—	3mを超える	— ~ —	—	—	100kN/m ² を超える	—	— ~ —	—	3mを超える	— ~ —	—	—
	それ以外	1.00	0.00 ~ 6.60	83.20	それ以外	0.00 ~ 6.60	1.74	9.30	それ以外	1.00	5.00 ~ 7.90	83.20	それ以外	5.00 ~ 7.90	1.74	9.30
25	100kN/m ² を超える	—	— ~ —	—	3mを超える	— ~ —	—	—	100kN/m ² を超える	—	— ~ —	—	3mを超える	— ~ —	—	—
	それ以外	1.00	0.00 ~ 7.18	91.30	それ以外	0.00 ~ 0.00	1.66	8.88	それ以外	1.00	5.00 ~ 9.40	91.30	それ以外	5.00 ~ 9.40	1.66	8.88
26	100kN/m ² を超える	—	— ~ —	—	3mを超える	— ~ —	—	—	100kN/m ² を超える	—	— ~ —	—	3mを超える	— ~ —	—	—
	それ以外	1.00	0.00 ~ 4.74	59.09	それ以外	0.00 ~ 0.00	1.66	8.91	それ以外	1.00	5.00 ~ 5.00	59.09	それ以外	5.00 ~ 5.00	1.66	8.91
27	100kN/m ² を超える	—	— ~ —	—	3mを超える	— ~ —	—	—	100kN/m ² を超える	—	— ~ —	—	3mを超える	— ~ —	—	—
	それ以外	1.00	0.00 ~ 4.74	59.10	それ以外	0.00 ~ 0.00	1.66	8.91	それ以外	1.00	5.00 ~ 5.00	59.10	それ以外	5.00 ~ 5.00	1.66	8.91
28	100kN/m ² を超える	—	— ~ —	—	3mを超える	— ~ —	—	—	100kN/m ² を超える	—	— ~ —	—	3mを超える	— ~ —	—	—
	それ以外	1.00	0.00 ~ 7.69	98.57	それ以外	0.00 ~ 7.69	2.13	11.40	それ以外	1.00	5.00 ~ 10.34	98.57	それ以外	5.00 ~ 10.34	2.13	11.40
29	100kN/m ² を超える	—	— ~ —	—	3mを超える	— ~ —	—	—	100kN/m ² を超える	—	— ~ —	—	3mを超える	— ~ —	—	—
	それ以外	1.00	0.00 ~ 7.65	98.00	それ以外	0.00 ~ 7.65	2.38	12.71	それ以外	1.00	5.00 ~ 10.81	98.00	それ以外	5.00 ~ 10.81	2.38	12.71
30	100kN/m ² を超える	—	— ~ —	—	3mを超える	— ~ —	—	—	100kN/m ² を超える	—	— ~ —	—	3mを超える	— ~ —	—	—
	それ以外	1.00	0.00 ~ 7.59	97.17	それ以外	0.00 ~ 7.59	2.44	13.06	それ以外	1.00	5.00 ~ 11.14	97.17	それ以外	5.00 ~ 11.14	2.44	13.06