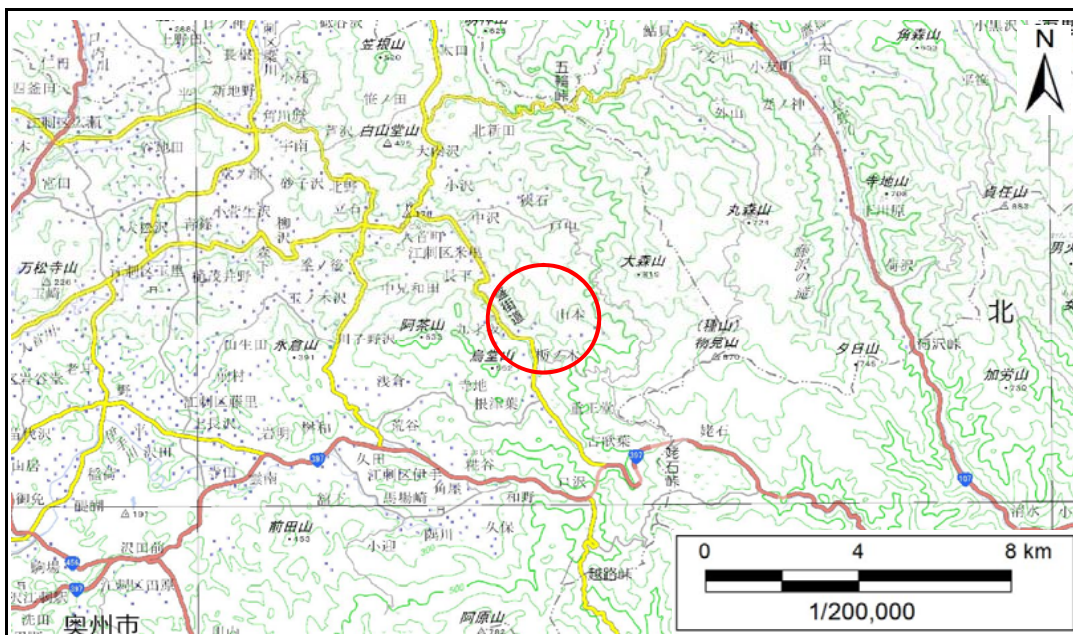


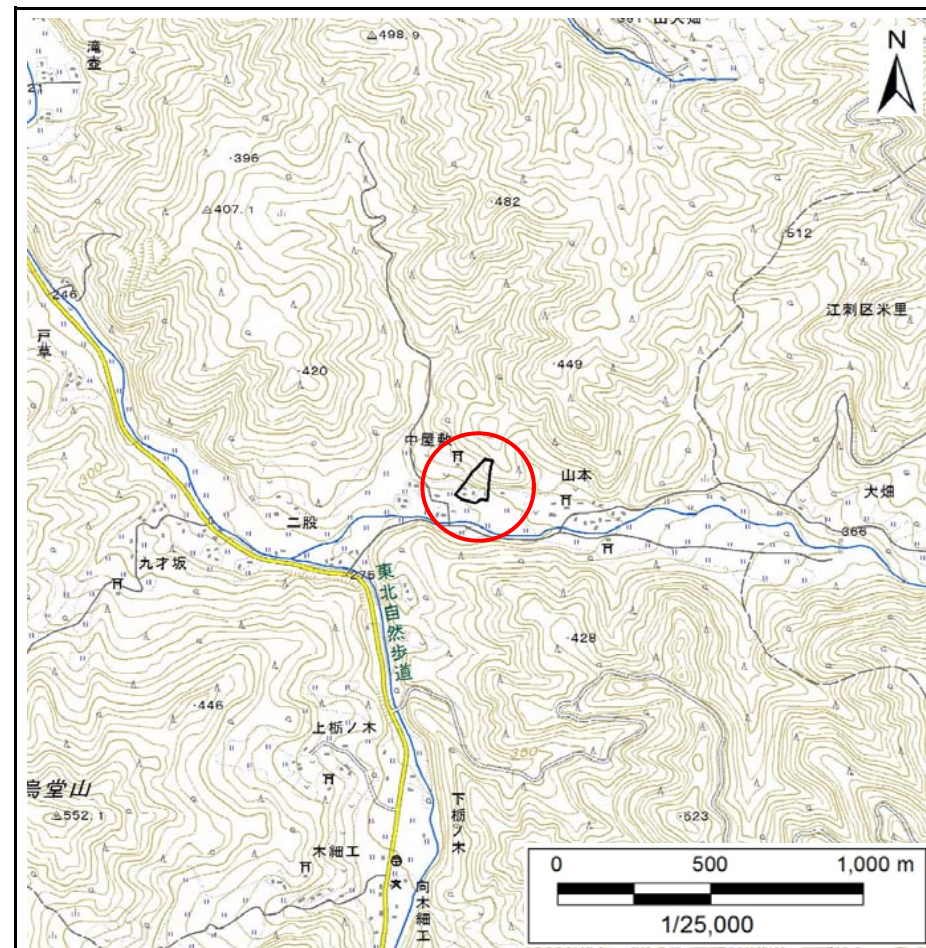
土砂災害防止に関する基礎調査(急傾斜地の崩壊)

表紙 概況、位置図

自然現象の種類	急傾斜地の崩壊
箇所番号	145B1023
箇所名	中屋敷-1
所在地	奥州市江刺区米里字中屋敷
調査機関	県南広域振興局土木部



概況図(S=1:200,000)



位置図(S=1:25,000)

国土地理院の電子地形図20000『5841』及び電子地形図25000『584162』を掲載

急傾斜地の崩壊区域調査

様式3-1 危害のおそれのある土地、著しい危害のおそれのある土地の設定図

調査年度

平成29年度

急傾斜地の位置

箇所番号

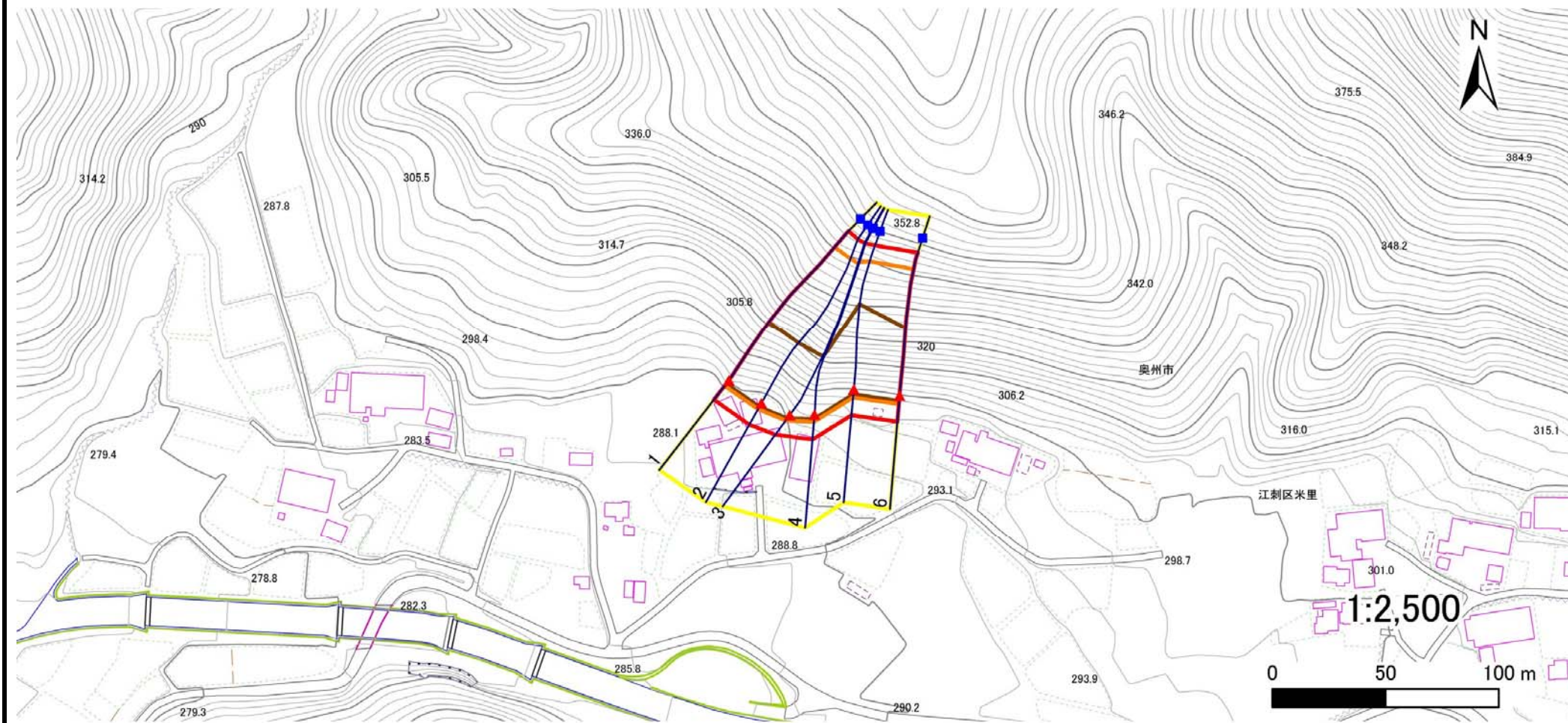
145B1023

箇所名

中屋敷-1

所在地

奥州市江刺区米里字中屋敷



凡例

■ 上端
▲ 下端

— 横断測線

— 危害のおそれのある土地の区域

— 著しい危害のおそれのある土地の区域

— 土石等の移動による力が 100kN/m^2 を超える範囲

— 土石等の堆積高が 3m を超える範囲

急傾斜地の崩壊区域調書

様式3-2 建築物に作用すると想定される衝撃に関する事項(1/1)

調査年度

平成29年度

急傾斜地の位置		箇所番号		145B1023		箇所名		中屋敷-1		所在地		奥州市江刺区米里字中屋敷				
横断 測線 番号	急傾斜地の下端に隣接する土地								急傾斜地内							
	土石等の移動の高さと力の大きさ				土石等の堆積高さとの大きさ				土石等の移動の高さと力の大きさ				土石等の堆積高さとの大きさ			
	区分	高さ (m)	下端からの距離 (m)	力の大きさ (kN/m ²)	区分	下端からの水平 距離(m)	高さ (m)	力の大きさ (kN/m ²)	区分	高さ (m)	上端からの比高 (m)	力の大きさ (kN/m ²)	区分	上端からの比高 (m)	高さ (m)	力の大きさ (kN/m ²)
1	100kN/m ² を超える	1.00	0.00 ~ 2.99	147.60	3mを超える	0.00 ~ 1.84	3.76	20.14	100kN/m ² を超える	1.00	11.10 ~ 60.51	147.60	3mを超える	40.00 ~ 60.51	3.76	20.14
	それ以外	1.00	2.99 ~ 10.78	100.00	それ以外	1.84 ~ 10.78	3.00	16.05	それ以外	1.00	5.00 ~ 11.10	100.00	それ以外	5.00 ~ 40.00	3.00	16.05
2	100kN/m ² を超える	1.00	0.00 ~ 3.01	147.85	3mを超える	0.00 ~ 1.84	3.77	20.16	100kN/m ² を超える	1.00	11.09 ~ 60.59	147.85	3mを超える	40.00 ~ 60.59	3.77	20.16
	それ以外	1.00	3.01 ~ 10.79	100.00	それ以外	1.84 ~ 10.79	3.00	16.05	それ以外	1.00	5.00 ~ 11.09	100.00	それ以外	5.00 ~ 40.00	3.00	16.05
3	100kN/m ² を超える	1.00	0.00 ~ 2.99	147.48	3mを超える	0.00 ~ 1.83	3.76	20.13	100kN/m ² を超える	1.00	11.11 ~ 59.48	147.48	3mを超える	40.00 ~ 59.48	3.76	20.13
	それ以外	1.00	2.99 ~ 10.77	100.00	それ以外	1.83 ~ 10.77	3.00	16.05	それ以外	1.00	5.00 ~ 11.11	100.00	それ以外	5.00 ~ 40.00	3.00	16.05
4	100kN/m ² を超える	1.00	0.00 ~ 3.19	150.97	3mを超える	0.00 ~ 1.92	3.82	20.42	100kN/m ² を超える	1.00	10.89 ~ 58.92	150.97	3mを超える	40.00 ~ 58.92	3.82	20.42
	それ以外	1.00	3.19 ~ 10.97	100.00	それ以外	1.92 ~ 10.97	3.00	16.05	それ以外	1.00	5.00 ~ 10.89	100.00	それ以外	5.00 ~ 40.00	3.00	16.05
5	100kN/m ² を超える	1.00	0.00 ~ 3.64	158.96	3mを超える	0.00 ~ 2.17	3.98	21.31	100kN/m ² を超える	1.00	10.55 ~ 53.40	158.96	3mを超える	25.00 ~ 53.40	3.98	21.31
	それ以外	1.00	3.64 ~ 11.43	100.00	それ以外	2.17 ~ 11.43	3.00	16.05	それ以外	1.00	5.00 ~ 10.55	100.00	それ以外	5.00 ~ 25.00	3.00	16.05
6	100kN/m ² を超える	1.00	0.00 ~ 3.59	158.04	3mを超える	0.00 ~ 2.14	3.96	21.20	100kN/m ² を超える	1.00	10.57 ~ 52.39	158.04	3mを超える	30.00 ~ 52.39	3.96	21.20
	それ以外	1.00	3.59 ~ 11.38	100.00	それ以外	2.14 ~ 11.38	3.00	16.05	それ以外	1.00	5.00 ~ 10.57	100.00	それ以外	5.00 ~ 30.00	3.00	16.05
	100kN/m ² を超える		~		3mを超える	~			100kN/m ² を超える		~		3mを超える	~		
	それ以外		~		それ以外	~			それ以外		~		それ以外	~		
	100kN/m ² を超える		~		3mを超える	~			100kN/m ² を超える		~		3mを超える	~		
	それ以外		~		それ以外	~			それ以外		~		それ以外	~		
	100kN/m ² を超える		~		3mを超える	~			100kN/m ² を超える		~		3mを超える	~		
	それ以外		~		それ以外	~			それ以外		~		それ以外	~		
	100kN/m ² を超える		~		3mを超える	~			100kN/m ² を超える		~		3mを超える	~		
	それ以外		~		それ以外	~			それ以外		~		それ以外	~		
	100kN/m ² を超える		~		3mを超える	~			100kN/m ² を超える		~		3mを超える	~		
	それ以外		~		それ以外	~			それ以外		~		それ以外	~		
	100kN/m ² を超える		~		3mを超える	~			100kN/m ² を超える		~		3mを超える	~		
	それ以外		~		それ以外	~			それ以外		~		それ以外	~		