

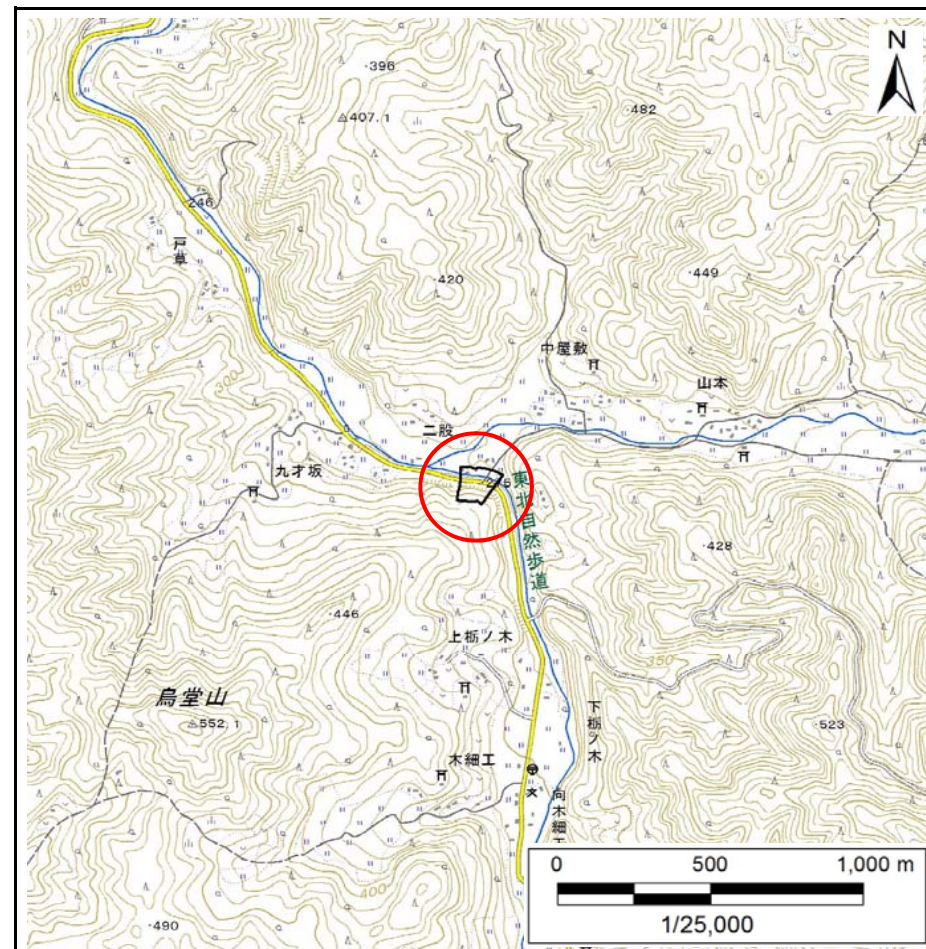
土砂災害防止に関する基礎調査(急傾斜地の崩壊)

表紙 概況、位置図

自然現象の種類	急傾斜地の崩壊
箇所番号	145B1022
箇所名	中屋敷-2
所在地	奥州市江刺区米里字中屋敷
調査機関	県南広域振興局土木部



概況図(S=1:200,000)



位置図(S=1:25,000)

国土地理院の電子地形図20000『5841』及び電子地形図25000『584162』を掲載

急傾斜地の崩壊区域調査

様式3-1 危害のおそれのある土地、著しい危害のおそれのある土地の設定図

調査年度

平成29年度

急傾斜地の位置

箇所番号

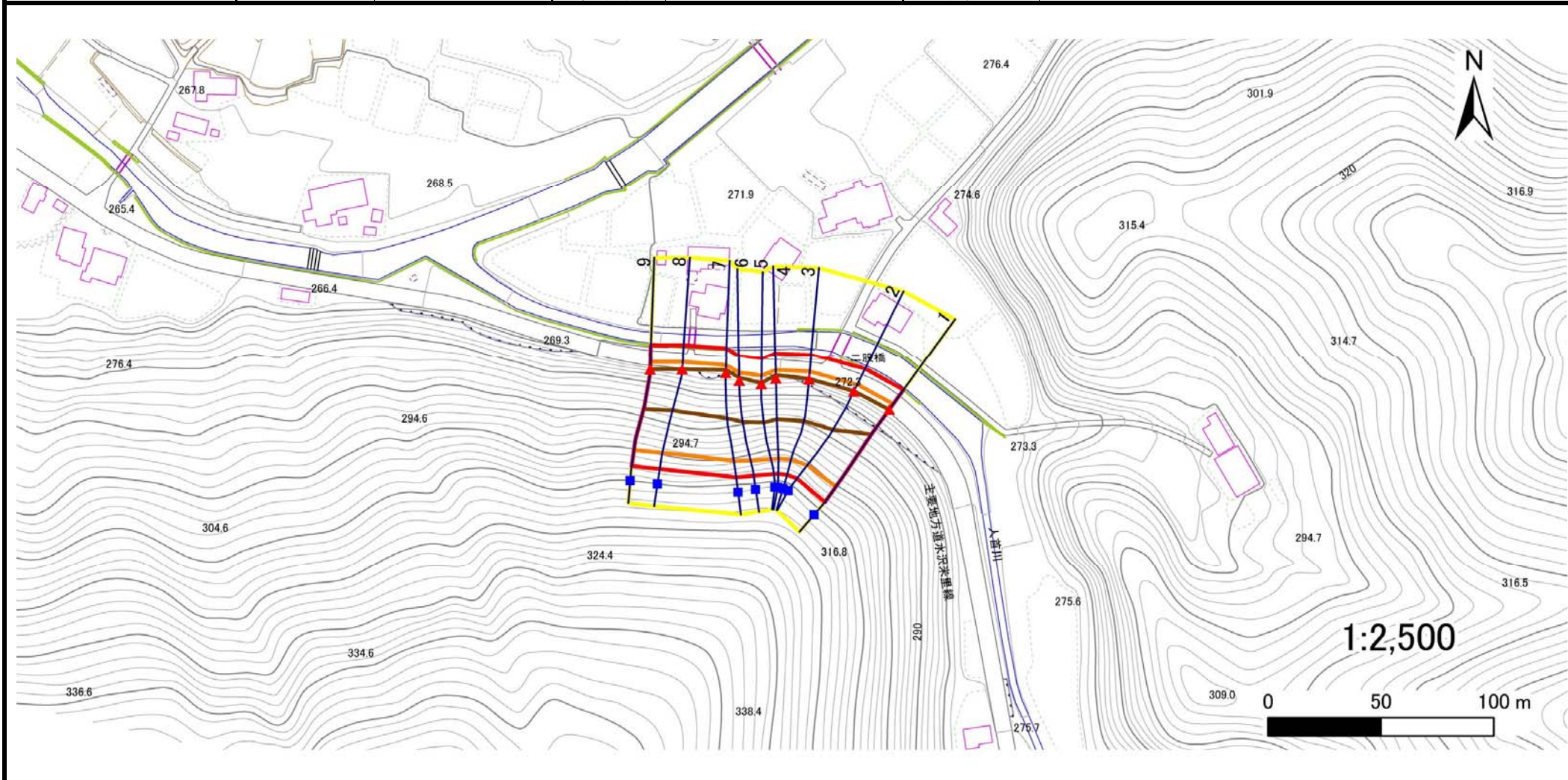
145B1022

箇所名

中屋敷-2

所在地

奥州市江刺区米里字中屋敷



凡例

■ 上端
▲ 下端

— 横断測線

— 危害のおそれのある土地の区域

— 著しい危害のおそれのある土地の区域

— 土石等の移動による力が 100kN/m^2 を超える範囲

— 土石等の堆積高が 3m を超える範囲

急傾斜地の崩壊区域調査

様式3-2 建築物に作用すると想定される衝撃に関する事項(1/1)

調査年度 平成29年度

急傾斜地の位置		箇所番号		145B1022		箇所名		中屋敷-2		所在地		奥州市江刺区米里字中屋敷				
横断 測線 番号	急傾斜地の下端に隣接する土地								急傾斜地内							
	土石等の移動の高さと力の大きさ				土石等の堆積高さとの大きさ				土石等の移動の高さと力の大きさ				土石等の堆積高さとの大きさ			
	区分	高さ (m)	下端からの距離 (m)	力の大きさ (kN/m ²)	区分	下端からの水平 距離(m)	高さ (m)	力の大きさ (kN/m ²)	区分	高さ (m)	上端からの比高 (m)	力の大きさ (kN/m ²)	区分	上端からの比高 (m)	高さ (m)	力の大きさ (kN/m ²)
1	100kN/m ² を超える	1.00	0.00 ~ 3.11	149.68	3mを超える	0.00 ~ 0.00	3.00	16.07	100kN/m ² を超える	1.00	10.80 ~ 39.18	149.68	3mを超える	30.00 ~ 39.18	3.00	16.07
	それ以外	1.00	3.11 ~ 10.90	100.00	それ以外	0.00 ~ 10.90	3.00	16.05	それ以外	1.00	5.00 ~ 10.80	100.00	それ以外	5.00 ~ 30.00	3.00	16.05
2	100kN/m ² を超える	1.00	0.00 ~ 3.48	156.08	3mを超える	0.00 ~ 0.22	3.11	16.66	100kN/m ² を超える	1.00	10.55 ~ 39.42	156.08	3mを超える	25.00 ~ 39.42	3.11	16.66
	それ以外	1.00	3.48 ~ 11.26	100.00	それ以外	0.22 ~ 11.26	3.00	16.05	それ以外	1.00	5.00 ~ 10.55	100.00	それ以外	5.00 ~ 25.00	3.00	16.05
3	100kN/m ² を超える	1.00	0.00 ~ 3.67	159.46	3mを超える	0.00 ~ 0.38	3.20	17.14	100kN/m ² を超える	1.00	10.55 ~ 39.71	159.46	3mを超える	25.00 ~ 39.71	3.20	17.14
	それ以外	1.00	3.67 ~ 11.45	100.00	それ以外	0.38 ~ 11.45	3.00	16.05	それ以外	1.00	5.00 ~ 10.55	100.00	それ以外	5.00 ~ 25.00	3.00	16.05
4	100kN/m ² を超える	1.00	0.00 ~ 3.75	160.86	3mを超える	0.00 ~ 1.51	3.78	20.20	100kN/m ² を超える	1.00	10.62 ~ 40.03	160.86	3mを超える	25.00 ~ 40.03	3.78	20.20
	それ以外	1.00	3.75 ~ 11.53	100.00	それ以外	1.51 ~ 11.53	3.00	16.05	それ以外	1.00	5.00 ~ 10.62	100.00	それ以外	5.00 ~ 25.00	3.00	16.05
5	100kN/m ² を超える	1.00	0.00 ~ 3.77	161.29	3mを超える	0.00 ~ 0.54	3.30	17.68	100kN/m ² を超える	1.00	10.72 ~ 39.59	161.29	3mを超える	25.00 ~ 39.59	3.30	17.68
	それ以外	1.00	3.77 ~ 11.56	100.00	それ以外	0.54 ~ 11.56	3.00	16.05	それ以外	1.00	5.00 ~ 10.72	100.00	それ以外	5.00 ~ 25.00	3.00	16.05
6	100kN/m ² を超える	1.00	0.00 ~ 3.73	160.62	3mを超える	0.00 ~ 1.49	3.76	20.13	100kN/m ² を超える	1.00	10.60 ~ 40.00	160.62	3mを超える	25.00 ~ 40.00	3.76	20.13
	それ以外	1.00	3.73 ~ 11.52	100.00	それ以外	1.49 ~ 11.52	3.00	16.05	それ以外	1.00	5.00 ~ 10.60	100.00	それ以外	5.00 ~ 25.00	3.00	16.05
7	100kN/m ² を超える	1.00	0.00 ~ 3.55	157.25	3mを超える	0.00 ~ 1.31	3.63	19.43	100kN/m ² を超える	1.00	10.53 ~ 40.24	157.25	3mを超える	25.00 ~ 40.24	3.63	19.43
	それ以外	1.00	3.55 ~ 11.33	100.00	それ以外	1.31 ~ 11.33	3.00	16.05	それ以外	1.00	5.00 ~ 10.53	100.00	それ以外	5.00 ~ 25.00	3.00	16.05
8	100kN/m ² を超える	1.00	0.00 ~ 3.50	156.48	3mを超える	0.00 ~ 0.24	3.13	16.73	100kN/m ² を超える	1.00	10.54 ~ 39.09	156.48	3mを超える	25.00 ~ 39.09	3.13	16.73
	それ以外	1.00	3.50 ~ 11.29	100.00	それ以外	0.24 ~ 11.29	3.00	16.05	それ以外	1.00	5.00 ~ 10.54	100.00	それ以外	5.00 ~ 25.00	3.00	16.05
9	100kN/m ² を超える	1.00	0.00 ~ 3.57	157.72	3mを超える	0.00 ~ 0.31	3.16	16.92	100kN/m ² を超える	1.00	10.53 ~ 38.68	157.72	3mを超える	25.00 ~ 38.68	3.16	16.92
	それ以外	1.00	3.57 ~ 11.36	100.00	それ以外	0.31 ~ 11.36	3.00	16.05	それ以外	1.00	5.00 ~ 10.53	100.00	それ以外	5.00 ~ 25.00	3.00	16.05
	100kN/m ² を超える		~		3mを超える	~			100kN/m ² を超える		~		3mを超える	~		
	それ以外		~		それ以外	~			それ以外		~		それ以外	~		
	100kN/m ² を超える		~		3mを超える	~			100kN/m ² を超える		~		3mを超える	~		
	それ以外		~		それ以外	~			それ以外		~		それ以外	~		
	100kN/m ² を超える		~		3mを超える	~			100kN/m ² を超える		~		3mを超える	~		
	それ以外		~		それ以外	~			それ以外		~		それ以外	~		
	100kN/m ² を超える		~		3mを超える	~			100kN/m ² を超える		~		3mを超える	~		
	それ以外		~		それ以外	~			それ以外		~		それ以外	~		
	100kN/m ² を超える		~		3mを超える	~			100kN/m ² を超える		~		3mを超える	~		
	それ以外		~		それ以外	~			それ以外		~		それ以外	~		