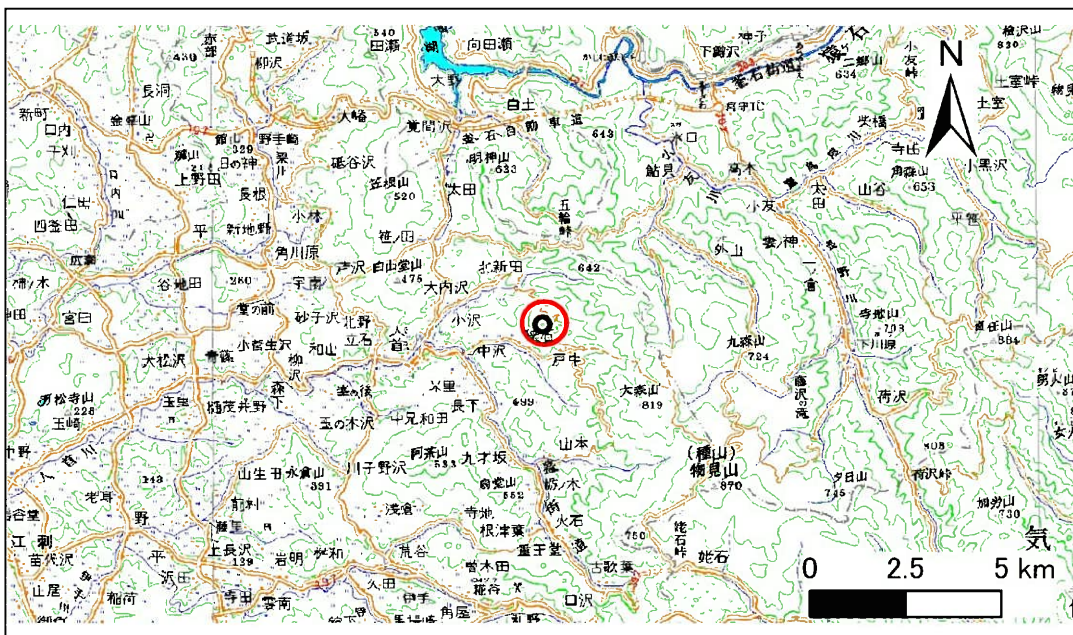


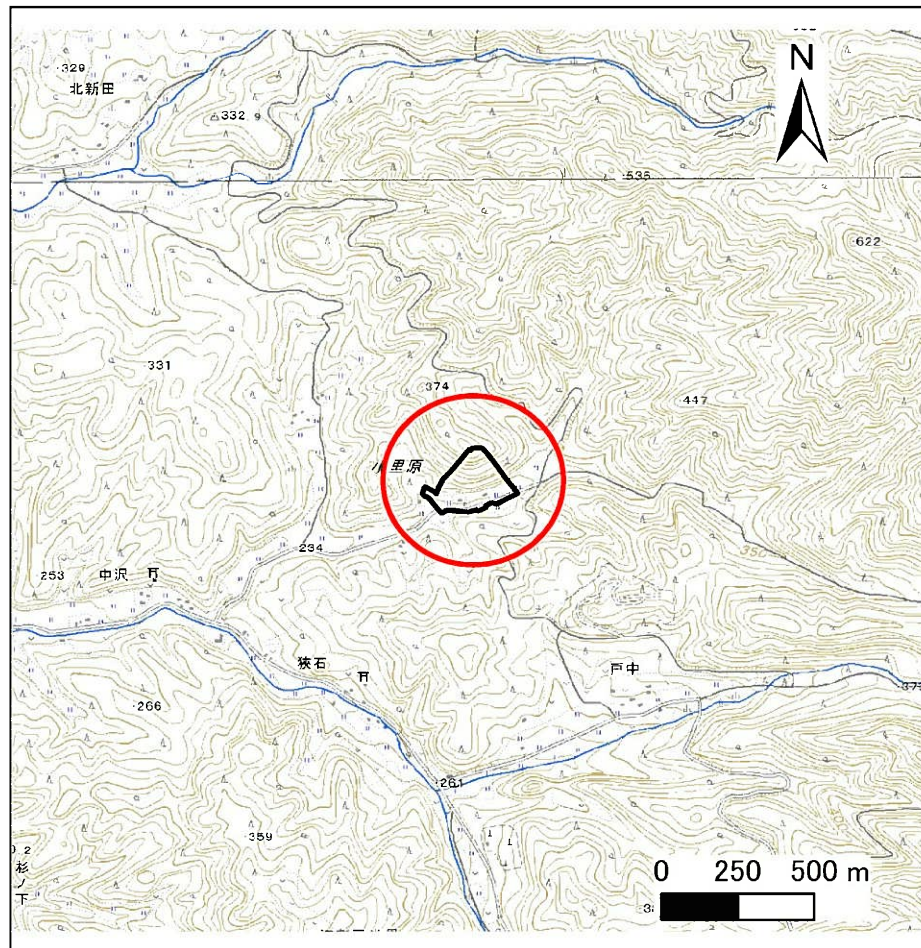
# 土砂災害防止に関する基礎調査(急傾斜地の崩壊)

表紙 位置、位置図

自然現象の種類	急傾斜地の崩壊
箇所番号	145B1012
箇所名	小里原
所在地	奥州市江刺区米里字小里原
調査機関	県南広域振興局土木部



位置図(S=1:200,000)



位置図(S=1:25,000)

国土地理院の数値地図200000(地図画像)『一関』及び電子地形図25000(地図画像)『人首、野手崎』を掲載

# 急傾斜地の崩壊区域調査

様式3-1 危害のおそれのある土地、著しい危害のおそれのある土地の設定図

調査年度

平成29年度

急傾斜地の位置

箇所番号

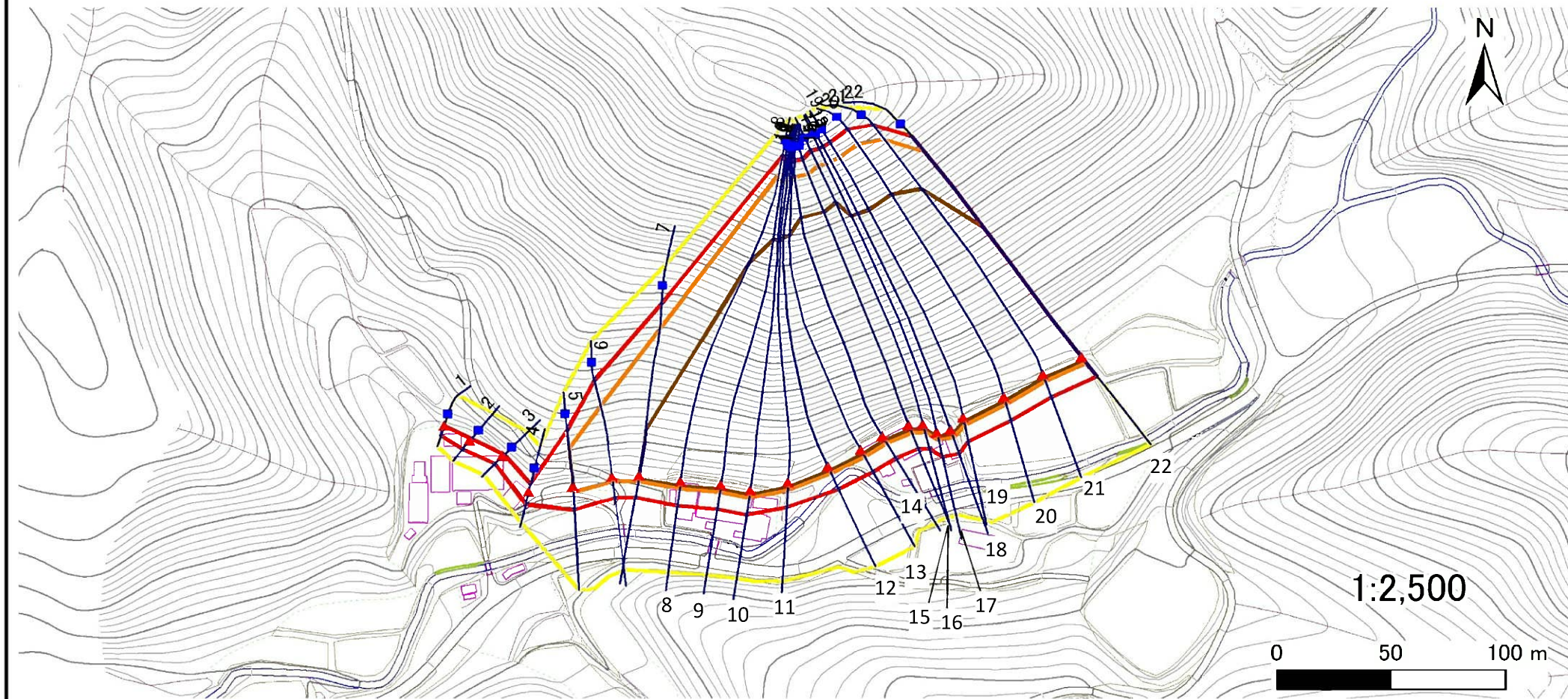
145B1012

箇所名

小里原

所在地

奥州市江刺区米里字小里原



凡例

■ 上端  
▲ 下端

— 横断測線

— 危害のおそれのある土地の区域

— 著しい危害のおそれのある土地の区域

— 土石等の移動による力が100kN/m<sup>2</sup>を超える範囲

— 土石等の堆積高が3mを超える範囲

## 急傾斜地の崩壊区域調査

様式3-2 建築物に作用すると想定される衝撃に関する事項(1/2)

調査年度 平成29年度

急傾斜地の位置		箇所番号 145B1012			箇所名 小里原				所在地 奥州市江刺区米里字小里原		調査年度 平成29年度					
横断 測線 番号	急傾斜地の下端に隣接する土地								急傾斜地内							
	土石等の移動の高さと力の大きさ				土石等の堆積高さとの大きさ				土石等の移動の高さと力の大きさ				土石等の堆積高さとの大きさ			
	区分	高さ (m)	下端からの距離 (m)	力の大きさ (kN/m <sup>2</sup> )	区分	下端からの水平 距離(m)	高さ (m)	力の大きさ (kN/m <sup>2</sup> )	区分	高さ (m)	上端からの比高 (m)	力の大きさ (kN/m <sup>2</sup> )	区分	上端からの比高 (m)	高さ (m)	力の大きさ (kN/m <sup>2</sup> )
1	100kN/m <sup>2</sup> を超える	—	— ~ —	—	3mを超える	— ~ —	—	—	100kN/m <sup>2</sup> を超える	—	— ~ —	—	3mを超える	— ~ —	—	—
	それ以外	1.00	0.00 ~ 4.56	56.83	それ以外	0.00 ~ 4.56	1.90	10.15	それ以外	1.00	5.00 ~ 5.00	56.83	それ以外	5.00 ~ 5.00	1.90	10.15
2	100kN/m <sup>2</sup> を超える	—	— ~ —	—	3mを超える	— ~ —	—	—	100kN/m <sup>2</sup> を超える	—	— ~ —	—	3mを超える	— ~ —	—	—
	それ以外	1.00	0.00 ~ 5.04	62.75	それ以外	0.00 ~ 5.04	1.97	10.57	それ以外	1.00	5.00 ~ 6.00	62.75	それ以外	5.00 ~ 6.00	1.97	10.57
3	100kN/m <sup>2</sup> を超える	—	— ~ —	—	3mを超える	— ~ —	—	—	100kN/m <sup>2</sup> を超える	—	— ~ —	—	3mを超える	— ~ —	—	—
	それ以外	1.00	0.00 ~ 4.83	60.14	それ以外	0.00 ~ 4.83	2.03	10.88	それ以外	1.00	5.00 ~ 6.00	60.14	それ以外	5.00 ~ 6.00	2.03	10.88
4	100kN/m <sup>2</sup> を超える	—	— ~ —	—	3mを超える	— ~ —	—	—	100kN/m <sup>2</sup> を超える	—	— ~ —	—	3mを超える	— ~ —	—	—
	それ以外	1.00	0.00 ~ 6.16	77.34	それ以外	0.00 ~ 0.00	1.65	8.82	それ以外	1.00	5.00 ~ 7.30	77.34	それ以外	5.00 ~ 7.30	1.65	8.82
5	100kN/m <sup>2</sup> を超える	1.00	0.00 ~ 2.42	137.77	3mを超える	— ~ —	—	—	100kN/m <sup>2</sup> を超える	1.00	10.78 ~ 23.33	137.77	3mを超える	— ~ —	—	—
	それ以外	1.00	2.42 ~ 10.20	100.00	それ以外	0.00 ~ 10.20	2.58	13.81	それ以外	1.00	5.00 ~ 10.78	100.00	それ以外	5.00 ~ 23.33	2.58	13.81
6	100kN/m <sup>2</sup> を超える	1.00	0.00 ~ 2.12	132.83	3mを超える	— ~ —	—	—	100kN/m <sup>2</sup> を超える	1.00	12.06 ~ 31.73	132.83	3mを超える	— ~ —	—	—
	それ以外	1.00	2.12 ~ 9.90	100.00	それ以外	0.00 ~ 9.90	2.83	15.16	それ以外	1.00	5.00 ~ 12.06	100.00	それ以外	5.00 ~ 31.73	2.83	15.16
7	100kN/m <sup>2</sup> を超える	1.00	0.00 ~ 2.38	137.11	3mを超える	0.00 ~ 1.60	3.63	19.42	100kN/m <sup>2</sup> を超える	1.00	12.02 ~ 52.67	137.11	3mを超える	40.00 ~ 52.67	3.63	19.42
	それ以外	1.00	2.38 ~ 10.16	100.00	それ以外	1.60 ~ 10.16	3.00	16.05	それ以外	1.00	5.00 ~ 12.02	100.00	それ以外	5.00 ~ 40.00	3.00	16.05
8	100kN/m <sup>2</sup> を超える	1.00	0.00 ~ 3.23	151.71	3mを超える	0.00 ~ 1.93	3.82	20.45	100kN/m <sup>2</sup> を超える	1.00	10.87 ~ 110.98	151.71	3mを超える	40.00 ~ 110.98	3.82	20.45
	それ以外	1.00	3.23 ~ 11.02	100.00	それ以外	1.93 ~ 11.02	3.00	16.05	それ以外	1.00	5.00 ~ 10.87	100.00	それ以外	5.00 ~ 40.00	3.00	16.05
9	100kN/m <sup>2</sup> を超える	1.00	0.00 ~ 3.35	153.87	3mを超える	0.00 ~ 1.99	3.86	20.64	100kN/m <sup>2</sup> を超える	1.00	10.76 ~ 109.52	153.87	3mを超える	30.00 ~ 109.52	3.86	20.64
	それ以外	1.00	3.35 ~ 11.14	100.00	それ以外	1.99 ~ 11.14	3.00	16.05	それ以外	1.00	5.00 ~ 10.76	100.00	それ以外	5.00 ~ 30.00	3.00	16.05
10	100kN/m <sup>2</sup> を超える	1.00	0.00 ~ 3.34	153.69	3mを超える	0.00 ~ 1.98	3.85	20.63	100kN/m <sup>2</sup> を超える	1.00	10.77 ~ 109.52	153.69	3mを超える	30.00 ~ 109.52	3.85	20.63
	それ以外	1.00	3.34 ~ 11.13	100.00	それ以外	1.98 ~ 11.13	3.00	16.05	それ以外	1.00	5.00 ~ 10.77	100.00	それ以外	5.00 ~ 30.00	3.00	16.05
11	100kN/m <sup>2</sup> を超える	1.00	0.00 ~ 3.39	154.57	3mを超える	0.00 ~ 2.01	3.87	20.71	100kN/m <sup>2</sup> を超える	1.00	10.73 ~ 107.61	154.57	3mを超える	30.00 ~ 107.61	3.87	20.71
	それ以外	1.00	3.39 ~ 11.18	100.00	それ以外	2.01 ~ 11.18	3.00	16.05	それ以外	1.00	5.00 ~ 10.73	100.00	それ以外	5.00 ~ 30.00	3.00	16.05
12	100kN/m <sup>2</sup> を超える	1.00	0.00 ~ 3.52	156.74	3mを超える	0.00 ~ 2.07	3.91	20.93	100kN/m <sup>2</sup> を超える	1.00	10.64 ~ 106.59	156.74	3mを超える	30.00 ~ 106.59	3.91	20.93
	それ以外	1.00	3.52 ~ 11.30	100.00	それ以外	2.07 ~ 11.30	3.00	16.05	それ以外	1.00	5.00 ~ 10.64	100.00	それ以外	5.00 ~ 30.00	3.00	16.05
13	100kN/m <sup>2</sup> を超える	1.00	0.00 ~ 3.65	159.11	3mを超える	0.00 ~ 2.14	3.96	21.19	100kN/m <sup>2</sup> を超える	1.00	10.57 ~ 106.26	159.11	3mを超える	30.00 ~ 106.26	3.96	21.19
	それ以外	1.00	3.65 ~ 11.43	100.00	それ以外	2.14 ~ 11.43	3.00	16.05	それ以外	1.00	5.00 ~ 10.57	100.00	それ以外	5.00 ~ 30.00	3.00	16.05
14	100kN/m <sup>2</sup> を超える	1.00	0.00 ~ 3.80	161.76	3mを超える	0.00 ~ 2.22	4.02	21.53	100kN/m <sup>2</sup> を超える	1.00	10.53 ~ 106.27	161.76	3mを超える	25.00 ~ 106.27	4.02	21.53
	それ以外	1.00	3.80 ~ 11.58	100.00	それ以外	2.22 ~ 11.58	3.00	16.05	それ以外	1.00	5.00 ~ 10.53	100.00	それ以外	5.00 ~ 25.00	3.00	16.05
15	100kN/m <sup>2</sup> を超える	1.00	0.00 ~ 3.87	163.03	3mを超える	0.00 ~ 2.27	4.06	21.72	100kN/m <sup>2</sup> を超える	1.00	10.53 ~ 106.37	163.03	3mを超える	25.00 ~ 106.37	4.06	21.72
	それ以外	1.00	3.87 ~ 11.65	100.00	それ以外	2.27 ~ 11.65	3.00	16.05	それ以外	1.00	5.00 ~ 10.53	100.00	それ以外	5.00 ~ 25.00	3.00	16.05

## 急傾斜地の崩壊区域調書

様式3-2 建築物に作用すると想定される衝撃に関する事項(2/2)

調査年度 平成29年度

急傾斜地の位置		箇所番号 145B1012			箇所名 小里原				所在地 奥州市江刺区米里字小里原							
横断 測線 番号	急傾斜地の下端に隣接する土地								急傾斜地内							
	土石等の移動の高さと力の大きさ				土石等の堆積高さとの大きさ				土石等の移動の高さと力の大きさ				土石等の堆積高さとの大きさ			
	区分	高さ (m)	下端からの距離 (m)	力の大きさ (kN/m <sup>2</sup> )	区分	下端からの水平 距離(m)	高さ (m)	力の大きさ (kN/m <sup>2</sup> )	区分	高さ (m)	上端からの比高 (m)	力の大きさ (kN/m <sup>2</sup> )	区分	上端からの比高 (m)	高さ (m)	力の大きさ (kN/m <sup>2</sup> )
16	100kN/m <sup>2</sup> を超える	1.00	0.00 ~ 3.82	162.10	3mを超える	0.00 ~ 2.24	4.03	21.58	100kN/m <sup>2</sup> を超える	1.00	10.53 ~ 108.27	162.10	3mを超える	25.00 ~ 108.27	4.03	21.58
	それ以外	1.00	3.82 ~ 11.60	100.00	それ以外	2.24 ~ 11.60	3.00	16.05	それ以外	1.00	5.00 ~ 10.53	100.00	それ以外	5.00 ~ 25.00	3.00	16.05
17	100kN/m <sup>2</sup> を超える	1.00	0.00 ~ 3.67	159.41	3mを超える	0.00 ~ 2.15	3.97	21.23	100kN/m <sup>2</sup> を超える	1.00	10.56 ~ 108.25	159.41	3mを超える	30.00 ~ 108.25	3.97	21.23
	それ以外	1.00	3.67 ~ 11.45	100.00	それ以外	2.15 ~ 11.45	3.00	16.05	それ以外	1.00	5.00 ~ 10.56	100.00	それ以外	5.00 ~ 30.00	3.00	16.05
18	100kN/m <sup>2</sup> を超える	1.00	0.00 ~ 3.63	158.71	3mを超える	0.00 ~ 2.12	3.95	21.14	100kN/m <sup>2</sup> を超える	1.00	10.58 ~ 108.21	158.71	3mを超える	30.00 ~ 108.21	3.95	21.14
	それ以外	1.00	3.63 ~ 11.41	100.00	それ以外	2.12 ~ 11.41	3.00	16.05	それ以外	1.00	5.00 ~ 10.58	100.00	それ以外	5.00 ~ 30.00	3.00	16.05
19	100kN/m <sup>2</sup> を超える	1.00	0.00 ~ 3.51	156.54	3mを超える	0.00 ~ 2.06	3.91	20.91	100kN/m <sup>2</sup> を超える	1.00	10.65 ~ 104.04	156.54	3mを超える	30.00 ~ 104.04	3.91	20.91
	それ以外	1.00	3.51 ~ 11.29	100.00	それ以外	2.06 ~ 11.29	3.00	16.05	それ以外	1.00	5.00 ~ 10.65	100.00	それ以外	5.00 ~ 30.00	3.00	16.05
20	100kN/m <sup>2</sup> を超える	1.00	0.00 ~ 3.44	155.44	3mを超える	0.00 ~ 2.03	3.89	20.80	100kN/m <sup>2</sup> を超える	1.00	10.69 ~ 103.99	155.44	3mを超える	30.00 ~ 103.99	3.89	20.80
	それ以外	1.00	3.44 ~ 11.23	100.00	それ以外	2.03 ~ 11.23	3.00	16.05	それ以外	1.00	5.00 ~ 10.69	100.00	それ以外	5.00 ~ 30.00	3.00	16.05
21	100kN/m <sup>2</sup> を超える	1.00	0.00 ~ 3.36	154.04	3mを超える	0.00 ~ 1.99	3.86	20.66	100kN/m <sup>2</sup> を超える	1.00	10.75 ~ 99.55	154.04	3mを超える	30.00 ~ 99.55	3.86	20.66
	それ以外	1.00	3.36 ~ 11.15	100.00	それ以外	1.99 ~ 11.15	3.00	16.05	それ以外	1.00	5.00 ~ 10.75	100.00	それ以外	5.00 ~ 30.00	3.00	16.05
22	100kN/m <sup>2</sup> を超える	1.00	0.00 ~ 3.17	150.69	3mを超える	0.00 ~ 1.91	3.81	20.37	100kN/m <sup>2</sup> を超える	1.00	10.93 ~ 89.10	150.69	3mを超える	40.00 ~ 89.10	3.81	20.37
	それ以外	1.00	3.17 ~ 10.96	100.00	それ以外	1.91 ~ 10.96	3.00	16.05	それ以外	1.00	5.00 ~ 10.93	100.00	それ以外	5.00 ~ 40.00	3.00	16.05
	100kN/m <sup>2</sup> を超える		~		3mを超える	~			100kN/m <sup>2</sup> を超える		~		3mを超える	~		
	それ以外		~		それ以外	~			それ以外		~		それ以外	~		
	100kN/m <sup>2</sup> を超える		~		3mを超える	~			100kN/m <sup>2</sup> を超える		~		3mを超える	~		
	それ以外		~		それ以外	~			それ以外		~		それ以外	~		
	100kN/m <sup>2</sup> を超える		~		3mを超える	~			100kN/m <sup>2</sup> を超える		~		3mを超える	~		
	それ以外		~		それ以外	~			それ以外		~		それ以外	~		
	100kN/m <sup>2</sup> を超える		~		3mを超える	~			100kN/m <sup>2</sup> を超える		~		3mを超える	~		
	それ以外		~		それ以外	~			それ以外		~		それ以外	~		
	100kN/m <sup>2</sup> を超える		~		3mを超える	~			100kN/m <sup>2</sup> を超える		~		3mを超える	~		
	それ以外		~		それ以外	~			それ以外		~		それ以外	~		