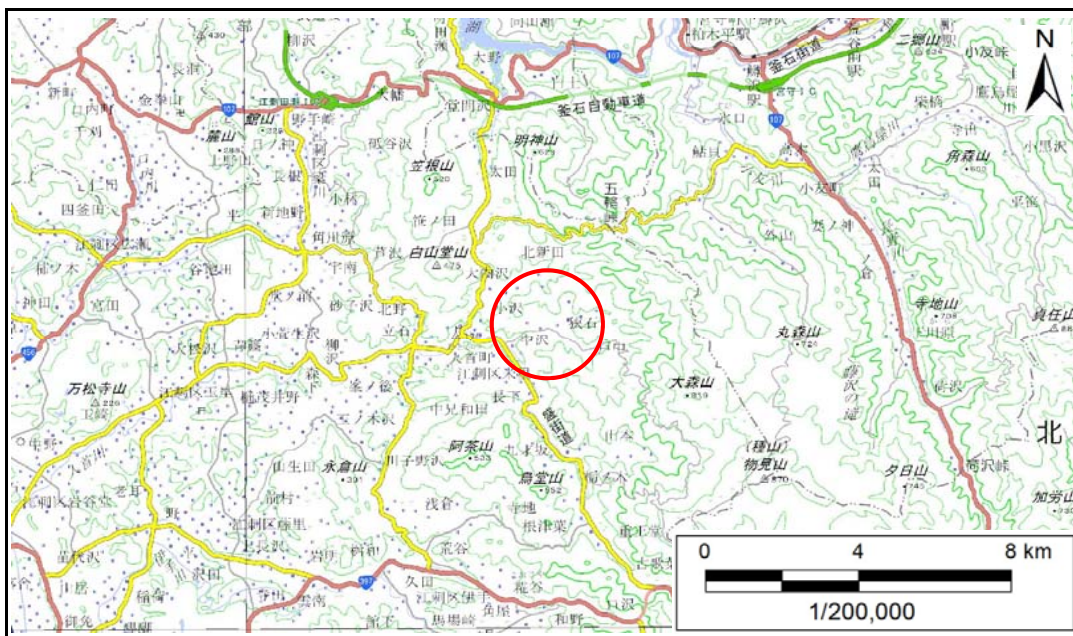


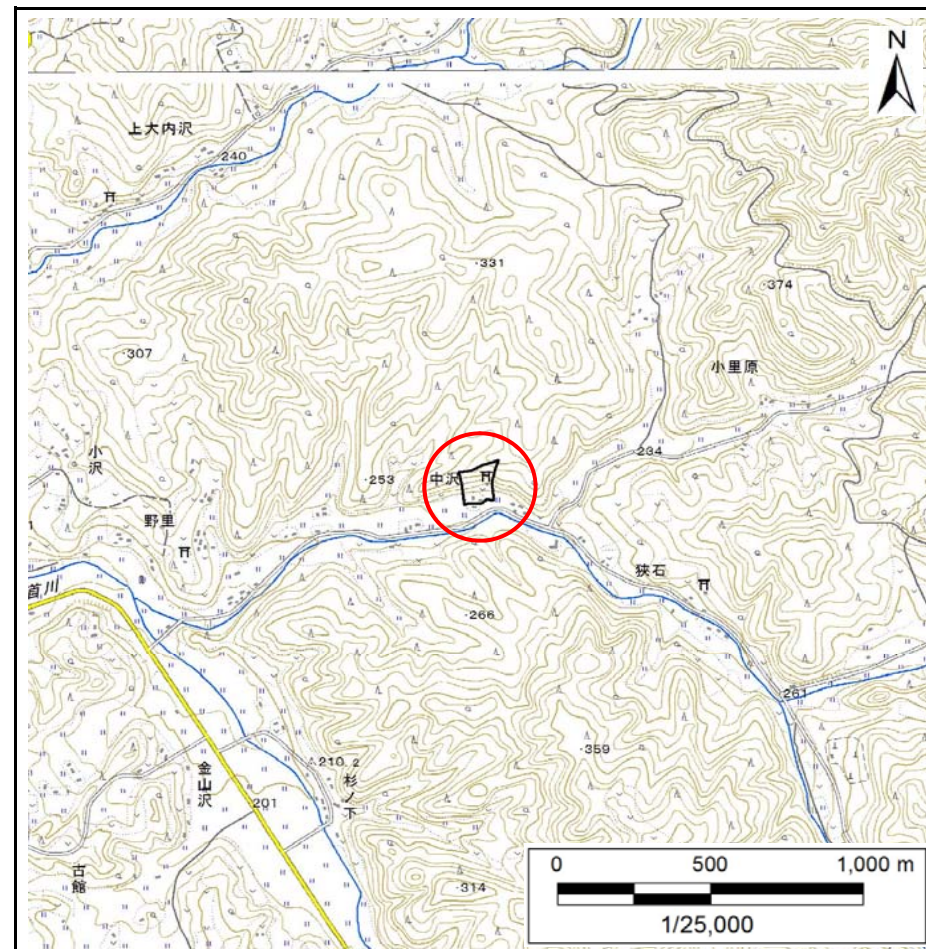
土砂災害防止に関する基礎調査(急傾斜地の崩壊)

表紙 概況、位置図

自然現象の種類	急傾斜地の崩壊
箇所番号	145B1010
箇所名	中沢-2
所在地	奥州市江刺区米里字中沢
調査機関	県南広域振興局土木部



概況図(S=1:200,000)



位置図(S=1:25,000)

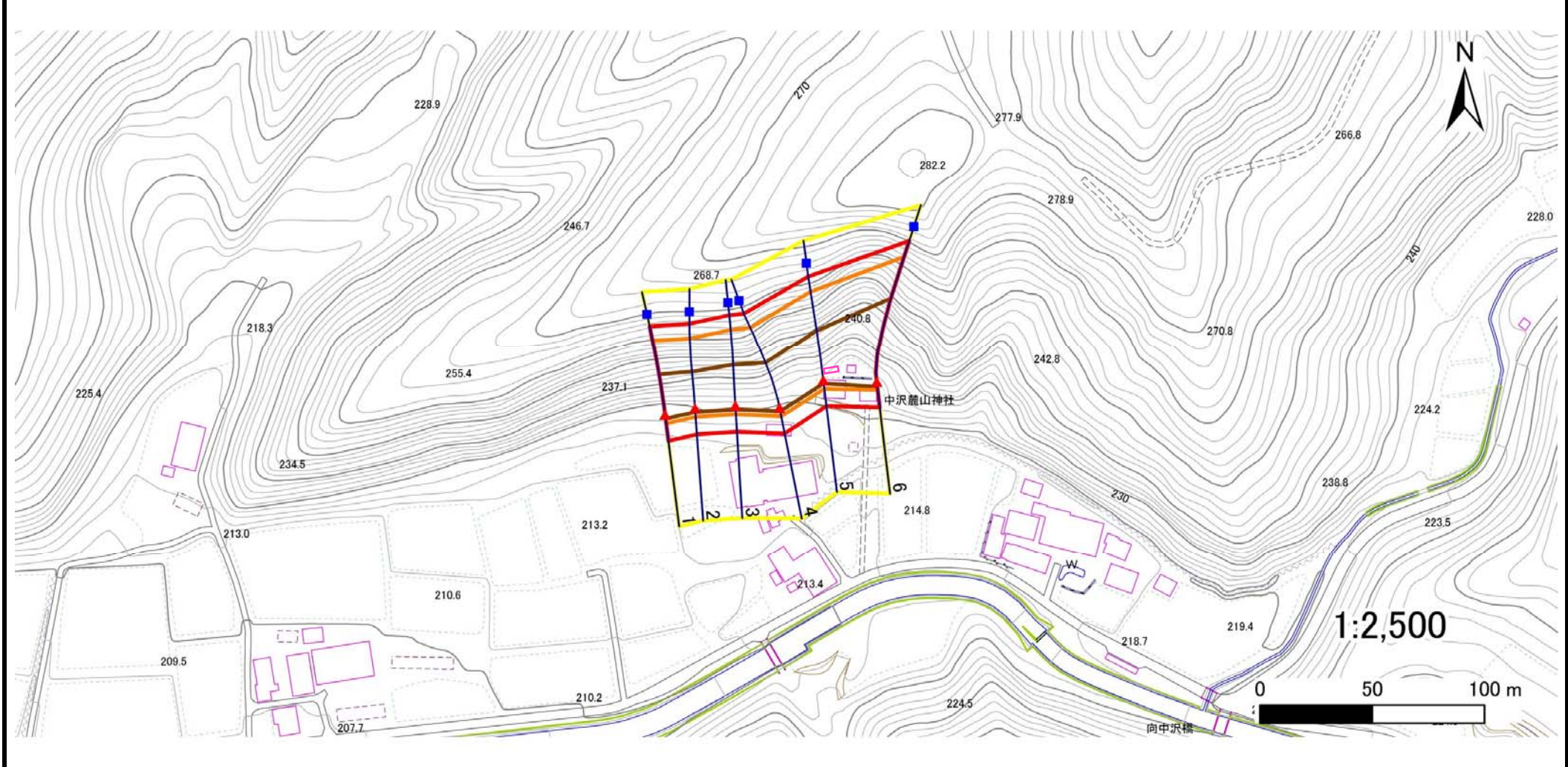
国土地理院の電子地形図20000『5841』及び電子地形図25000『584162・584172』を掲載

急傾斜地の崩壊区域調査

様式3-1 危害のおそれのある土地、著しい危害のおそれのある土地の設定図

調査年度 平成29年度

急傾斜地の位置	箇所番号	箇所名	所在地
	145B1010	中沢-2	奥州市江刺区米里字中沢



凡例	■ 上端	— 横断測線	■ 危険のおそれのある土地の区域	■ 土石等の移動による力が100kN/m ² を超える範囲
	▲ 下端		■ 著しい危険のおそれのある土地の区域	■ 土石等の堆積高が3mを超える範囲

急傾斜地の崩壊区域調書

様式3-2 建築物に作用すると想定される衝撃に関する事項(1/1)

調査年度

平成29年度

急傾斜地の位置		箇所番号		145B1010		箇所名		中沢-2		所在地		奥州市江刺区米里字中沢				
横断 測線 番号	急傾斜地の下端に隣接する土地								急傾斜地内							
	土石等の移動の高さと力の大きさ				土石等の堆積高さとの大きさ				土石等の移動の高さと力の大きさ				土石等の堆積高さとの大きさ			
	区分	高さ (m)	下端からの距離 (m)	力の大きさ (kN/m ²)	区分	下端からの水平 距離(m)	高さ (m)	力の大きさ (kN/m ²)	区分	高さ (m)	上端からの比高 (m)	力の大きさ (kN/m ²)	区分	上端からの比高 (m)	高さ (m)	力の大きさ (kN/m ²)
1	100kN/m ² を超える	1.00	0.00 ~ 3.83	162.41	3mを超える	0.00 ~ 1.67	3.90	20.86	100kN/m ² を超える	1.00	10.90 ~ 41.41	162.41	3mを超える	25.00 ~ 41.41	3.90	20.86
	それ以外	1.00	3.83 ~ 11.62	100.00	それ以外	1.67 ~ 11.62	3.00	16.05	それ以外	1.00	5.00 ~ 10.90	100.00	それ以外	5.00 ~ 25.00	3.00	16.05
2	100kN/m ² を超える	1.00	0.00 ~ 3.79	161.67	3mを超える	0.00 ~ 1.71	3.93	21.03	100kN/m ² を超える	1.00	11.00 ~ 40.02	161.67	3mを超える	25.00 ~ 40.02	3.93	21.03
	それ以外	1.00	3.79 ~ 11.58	100.00	それ以外	1.71 ~ 11.58	3.00	16.05	それ以外	1.00	5.00 ~ 11.00	100.00	それ以外	5.00 ~ 25.00	3.00	16.05
3	100kN/m ² を超える	1.00	0.00 ~ 3.83	162.34	3mを超える	0.00 ~ 1.64	3.88	20.75	100kN/m ² を超える	1.00	10.84 ~ 41.31	162.34	3mを超える	25.00 ~ 41.31	3.88	20.75
	それ以外	1.00	3.83 ~ 11.61	100.00	それ以外	1.64 ~ 11.61	3.00	16.05	それ以外	1.00	5.00 ~ 10.84	100.00	それ以外	5.00 ~ 25.00	3.00	16.05
4	100kN/m ² を超える	1.00	0.00 ~ 3.78	161.38	3mを超える	0.00 ~ 1.48	3.75	20.08	100kN/m ² を超える	1.00	10.59 ~ 42.32	161.38	3mを超える	25.00 ~ 42.32	3.75	20.08
	それ以外	1.00	3.78 ~ 11.56	100.00	それ以外	1.48 ~ 11.56	3.00	16.05	それ以外	1.00	5.00 ~ 10.59	100.00	それ以外	5.00 ~ 25.00	3.00	16.05
5	100kN/m ² を超える	1.00	0.00 ~ 3.81	161.98	3mを超える	0.00 ~ 1.49	3.76	20.11	100kN/m ² を超える	1.00	10.59 ~ 43.77	161.98	3mを超える	25.00 ~ 43.77	3.76	20.11
	それ以外	1.00	3.81 ~ 11.59	100.00	それ以外	1.49 ~ 11.59	3.00	16.05	それ以外	1.00	5.00 ~ 10.59	100.00	それ以外	5.00 ~ 25.00	3.00	16.05
6	100kN/m ² を超える	1.00	0.00 ~ 3.64	158.99	3mを超える	0.00 ~ 2.17	3.98	21.31	100kN/m ² を超える	1.00	10.55 ~ 53.70	158.99	3mを超える	25.00 ~ 53.70	3.98	21.31
	それ以外	1.00	3.64 ~ 11.43	100.00	それ以外	2.17 ~ 11.43	3.00	16.05	それ以外	1.00	5.00 ~ 10.55	100.00	それ以外	5.00 ~ 25.00	3.00	16.05
	100kN/m ² を超える		~		3mを超える	~			100kN/m ² を超える		~		3mを超える	~		
	それ以外		~		それ以外	~			それ以外		~		それ以外	~		
	100kN/m ² を超える		~		3mを超える	~			100kN/m ² を超える		~		3mを超える	~		
	それ以外		~		それ以外	~			それ以外		~		それ以外	~		
	100kN/m ² を超える		~		3mを超える	~			100kN/m ² を超える		~		3mを超える	~		
	それ以外		~		それ以外	~			それ以外		~		それ以外	~		
	100kN/m ² を超える		~		3mを超える	~			100kN/m ² を超える		~		3mを超える	~		
	それ以外		~		それ以外	~			それ以外		~		それ以外	~		
	100kN/m ² を超える		~		3mを超える	~			100kN/m ² を超える		~		3mを超える	~		
	それ以外		~		それ以外	~			それ以外		~		それ以外	~		
	100kN/m ² を超える		~		3mを超える	~			100kN/m ² を超える		~		3mを超える	~		
	それ以外		~		それ以外	~			それ以外		~		それ以外	~		