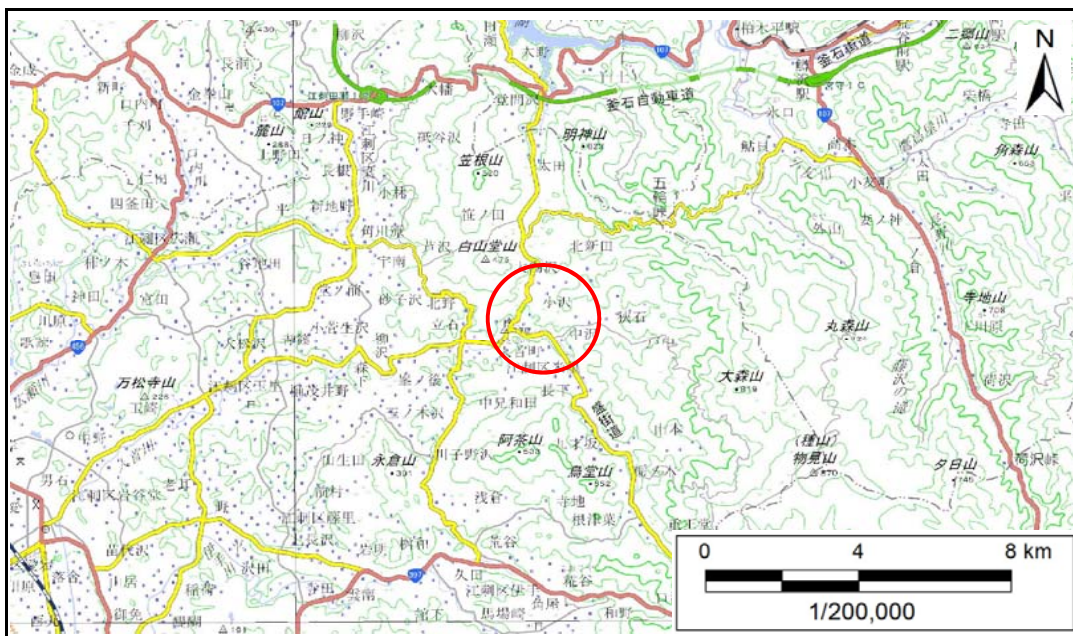


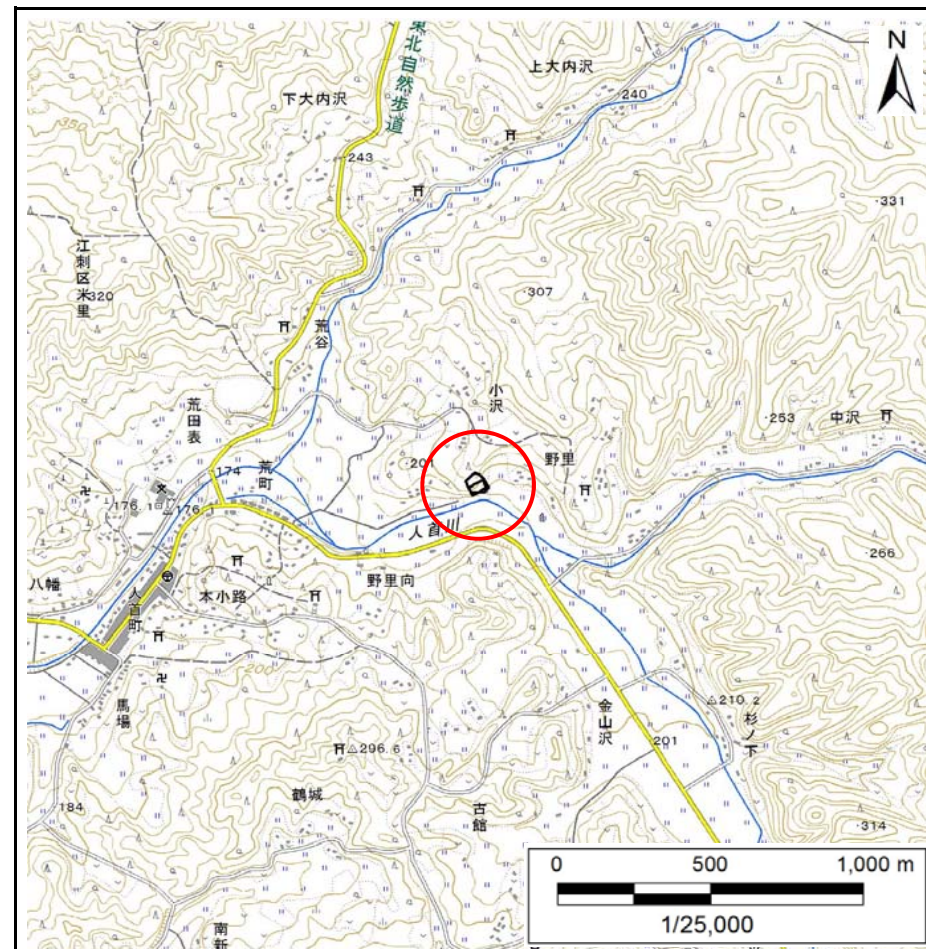
# 土砂災害防止に関する基礎調査(急傾斜地の崩壊)

表紙 概況、位置図

自然現象の種類	急傾斜地の崩壊
箇所番号	145B1007
箇所名	野里-2
所在地	奥州市江刺区米里字野里
調査機関	県南広域振興局土木部



概況図(S=1:200,000)



位置図(S=1:25,000)

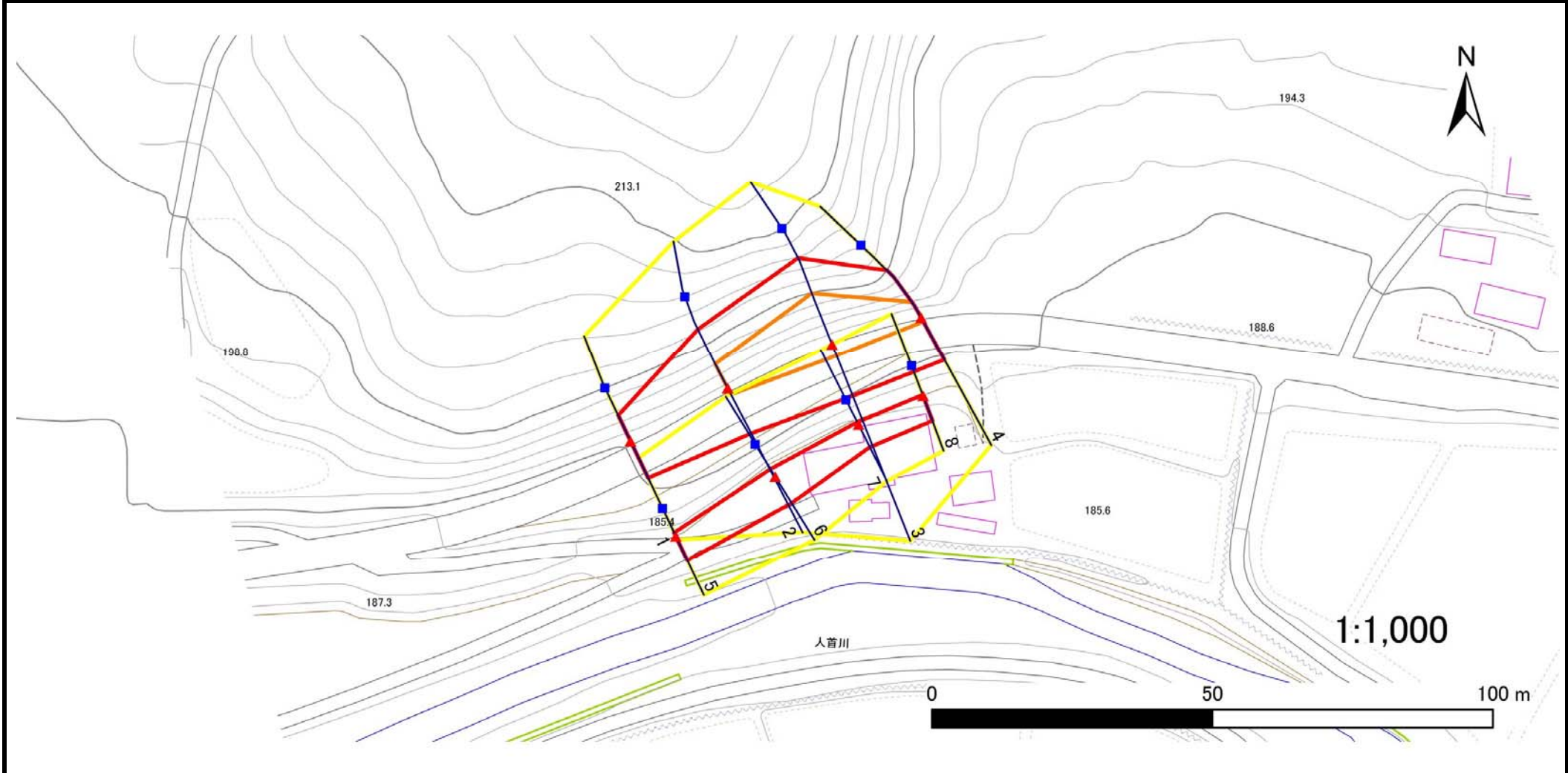
国土地理院の電子地形図20000『5841』及び電子地形図25000『584162』を掲載

# 急傾斜地の崩壊区域調査

様式3-1 危害のおそれのある土地、著しい危害のおそれのある土地の設定図

調査年度	平成29年度
------	--------

急傾斜地の位置	箇所番号	145B1007	箇所名	野里-2	所在地	奥州市江刺区米里字野里
---------	------	----------	-----	------	-----	-------------



凡例	■ 上端	— 横断測線	▭ 危害のおそれのある土地の区域	▭ 土石等の移動による力が100kN/m <sup>2</sup> を超える範囲
	▲ 下端		▭ 著しい危害のおそれのある土地の区域	▭ 土石等の堆積高が3mを超える範囲

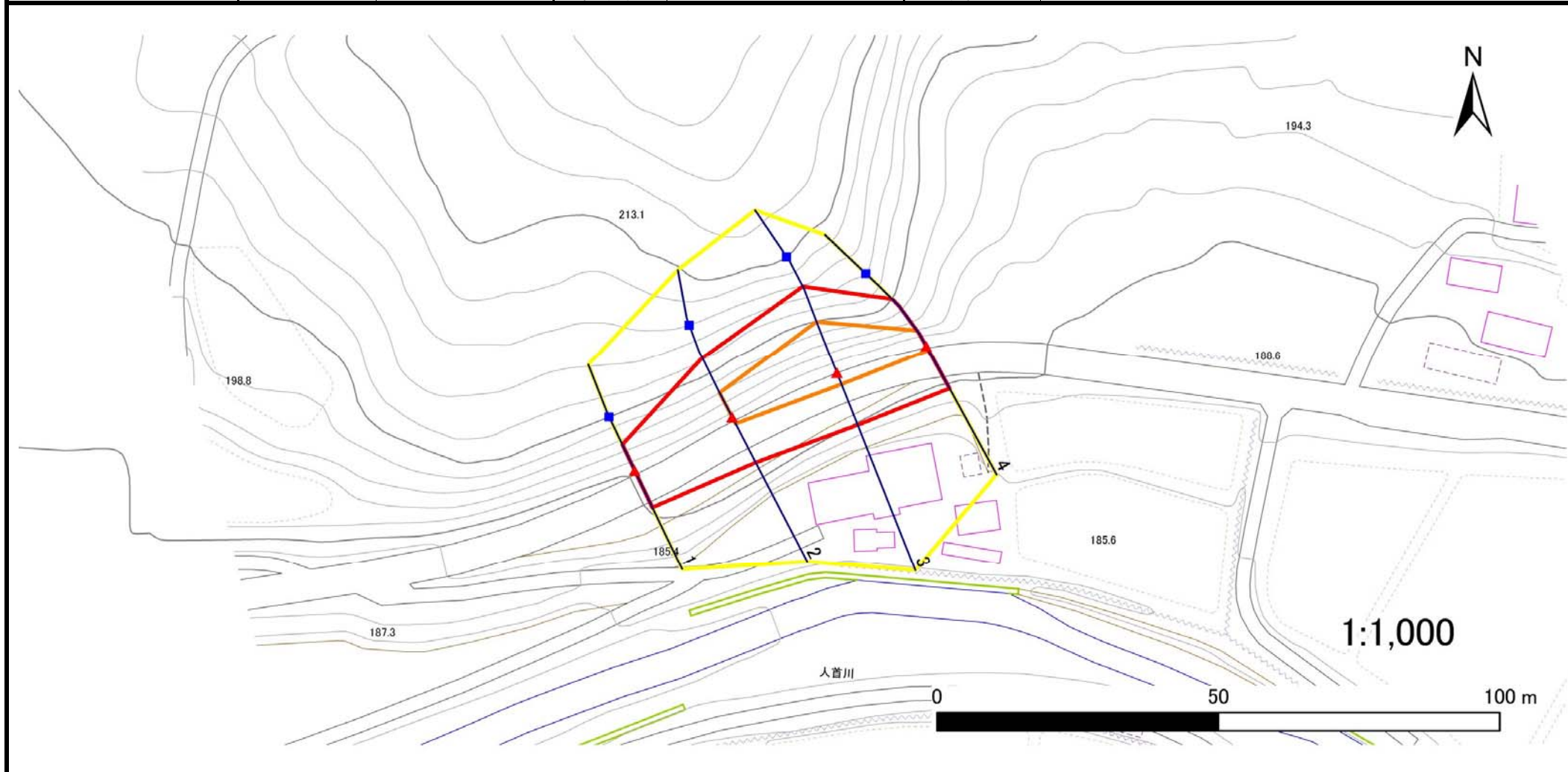
# 急傾斜地の崩壊区域調査

様式3-1 危害のおそれのある土地、著しい危害のおそれのある土地の設定図

調査年度

平成29年度

急傾斜地の位置 箇所番号 145B1007 箇所名 野里-2 所在地 奥州市江刺区米里字野里



凡例

- 上端
- 横断測線
- 危害のおそれのある土地の区域
- 土石等の移動による力が $100\text{kN/m}^2$ を超える範囲
- ▲ 下端
- 著しい危害のおそれのある土地の区域
- 土石等の堆積高が $3\text{m}$ を超える範囲

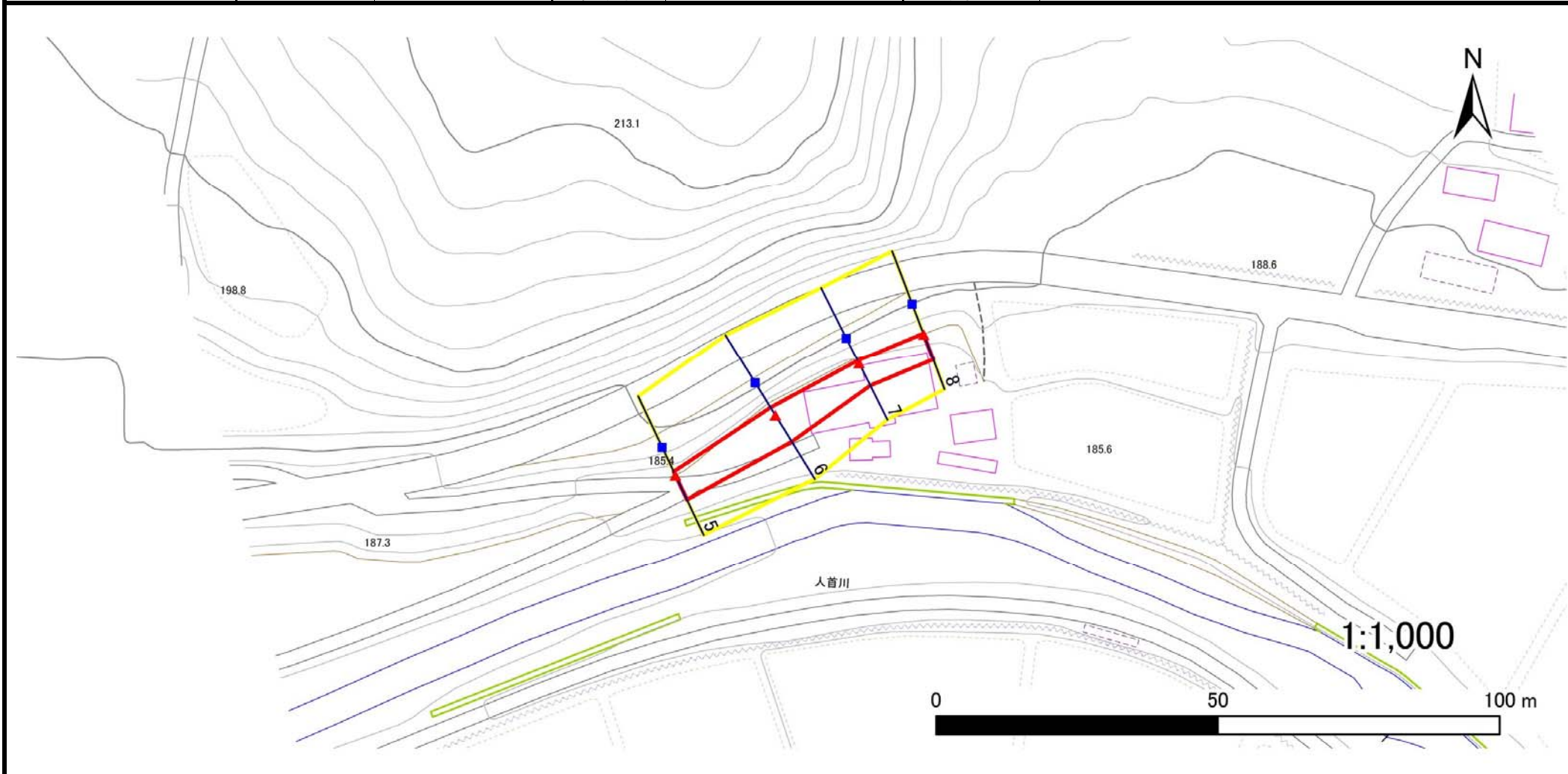
# 急傾斜地の崩壊区域調査

様式3-1 危害のおそれのある土地、著しい危害のおそれのある土地の設定図

調査年度

平成29年度

急傾斜地の位置 箇所番号 145B1007 箇所名 野里-2 所在地 奥州市江刺区米里字野里



凡例

■ 上端  
▲ 下端

— 横断測線

— 危険のおそれのある土地の区域

— 著しい危害のおそれのある土地の区域

— 土石等の移動による力が $100\text{kN/m}^2$ を超える範囲

— 土石等の堆積高が $3\text{m}$ を超える範囲

# 急傾斜地の崩壊区域調査

様式3-2 建築物に作用すると想定される衝撃に関する事項(1/1)

調査年度	平成29年度
------	--------

急傾斜地の位置		箇所番号 145B1007				箇所名 野里-2				所在地 奥州市江刺区米里字野里						
横断 測線 番号	急傾斜地の下端に隣接する土地								急傾斜地内							
	土石等の移動の高さと力の大きさ				土石等の堆積高さとの大きさ				土石等の移動の高さと力の大きさ				土石等の堆積高さとの大きさ			
	区分	高さ (m)	下端からの距離 (m)	力の大きさ (kN/m <sup>2</sup> )	区分	下端からの水平 距離(m)	高さ (m)	力の大きさ (kN/m <sup>2</sup> )	区分	高さ (m)	上端からの比高 (m)	力の大きさ (kN/m <sup>2</sup> )	区分	上端からの比高 (m)	高さ (m)	力の大きさ (kN/m <sup>2</sup> )
1	100kN/m <sup>2</sup> を超える	—	— ~ —	—	3mを超える	— ~ —	—	—	100kN/m <sup>2</sup> を超える	—	— ~ —	—	3mを超える	— ~ —	—	—
	それ以外	1.00	0.00 ~ 7.25	92.23	それ以外	0.00 ~ 7.25	1.91	10.21	それ以外	1.00	5.00 ~ 9.72	92.23	それ以外	5.00 ~ 9.72	1.91	10.21
2	100kN/m <sup>2</sup> を超える	1.00	0.00 ~ 1.24	118.81	3mを超える	— ~ —	—	—	100kN/m <sup>2</sup> を超える	1.00	10.54 ~ 14.44	118.81	3mを超える	— ~ —	—	—
	それ以外	1.00	1.24 ~ 9.03	100.00	それ以外	0.00 ~ 9.03	2.21	11.84	それ以外	1.00	5.00 ~ 10.54	100.00	それ以外	5.00 ~ 14.44	2.21	11.84
3	100kN/m <sup>2</sup> を超える	1.00	0.00 ~ 2.17	133.72	3mを超える	— ~ —	—	—	100kN/m <sup>2</sup> を超える	1.00	10.63 ~ 18.86	133.72	3mを超える	— ~ —	—	—
	それ以外	1.00	2.17 ~ 9.96	100.00	それ以外	0.00 ~ 9.96	2.46	13.14	それ以外	1.00	5.00 ~ 10.63	100.00	それ以外	5.00 ~ 18.86	2.46	13.14
4	100kN/m <sup>2</sup> を超える	1.00	0.00 ~ 0.84	112.53	3mを超える	— ~ —	—	—	100kN/m <sup>2</sup> を超える	1.00	10.53 ~ 13.00	112.53	3mを超える	— ~ —	—	—
	それ以外	1.00	0.84 ~ 8.62	100.00	それ以外	0.00 ~ 8.62	2.18	11.68	それ以外	1.00	5.00 ~ 10.53	100.00	それ以外	5.00 ~ 13.00	2.18	11.68
5	100kN/m <sup>2</sup> を超える	—	— ~ —	—	3mを超える	— ~ —	—	—	100kN/m <sup>2</sup> を超える	—	— ~ —	—	3mを超える	— ~ —	—	—
	それ以外	1.00	0.00 ~ 4.75	59.22	それ以外	0.00 ~ 4.75	2.02	10.80	それ以外	1.00	5.00 ~ 5.80	59.22	それ以外	5.00 ~ 5.80	2.02	10.80
6	100kN/m <sup>2</sup> を超える	—	— ~ —	—	3mを超える	— ~ —	—	—	100kN/m <sup>2</sup> を超える	—	— ~ —	—	3mを超える	— ~ —	—	—
	それ以外	1.00	0.00 ~ 5.49	68.58	それ以外	0.00 ~ 5.49	1.95	10.44	それ以外	1.00	5.00 ~ 6.60	68.58	それ以外	5.00 ~ 6.60	1.95	10.44
7	100kN/m <sup>2</sup> を超える	—	— ~ —	—	3mを超える	— ~ —	—	—	100kN/m <sup>2</sup> を超える	—	— ~ —	—	3mを超える	— ~ —	—	—
	それ以外	1.00	0.00 ~ 4.43	55.30	それ以外	0.00 ~ 4.43	2.07	11.07	それ以外	1.00	5.00 ~ 5.60	55.30	それ以外	5.00 ~ 5.60	2.07	11.07
8	100kN/m <sup>2</sup> を超える	—	— ~ —	—	3mを超える	— ~ —	—	—	100kN/m <sup>2</sup> を超える	—	— ~ —	—	3mを超える	— ~ —	—	—
	それ以外	1.00	0.00 ~ 4.73	58.93	それ以外	0.00 ~ 4.73	1.89	10.10	それ以外	1.00	5.00 ~ 5.20	58.93	それ以外	5.00 ~ 5.20	1.89	10.10
	100kN/m <sup>2</sup> を超える		~		3mを超える	~			100kN/m <sup>2</sup> を超える		~		3mを超える	~		
	それ以外		~		それ以外	~			それ以外		~		それ以外	~		
	100kN/m <sup>2</sup> を超える		~		3mを超える	~			100kN/m <sup>2</sup> を超える		~		3mを超える	~		
	それ以外		~		それ以外	~			それ以外		~		それ以外	~		
	100kN/m <sup>2</sup> を超える		~		3mを超える	~			100kN/m <sup>2</sup> を超える		~		3mを超える	~		
	それ以外		~		それ以外	~			それ以外		~		それ以外	~		
	100kN/m <sup>2</sup> を超える		~		3mを超える	~			100kN/m <sup>2</sup> を超える		~		3mを超える	~		
	それ以外		~		それ以外	~			それ以外		~		それ以外	~		
	100kN/m <sup>2</sup> を超える		~		3mを超える	~			100kN/m <sup>2</sup> を超える		~		3mを超える	~		
	それ以外		~		それ以外	~			それ以外		~		それ以外	~		