

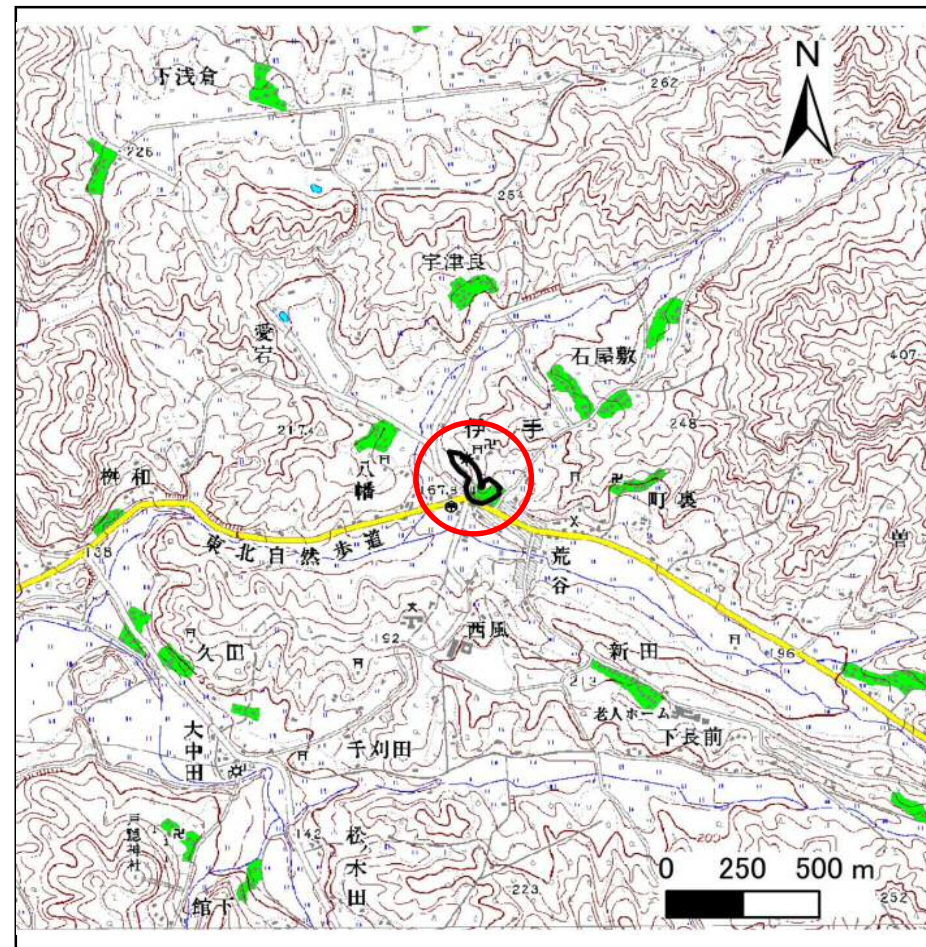
土砂災害防止に関する基礎調査(急傾斜地の崩壊)

表紙 概況、位置図

自然現象の種類	急傾斜地の崩壊
箇所番号	145A0776
箇所名	荒谷-1
所在地	奥州市江刺区伊手字荒谷
調査機関	県南広域振興局土木部



位置図(S=1:200,000)



概況図(S=1:25,000)

急傾斜地の崩壊区域調書

様式3-1 危害のおそれのある土地、著しい危害のおそれのある土地の設定図

調査年度

平成28年度

急傾斜地の位置	箇所番号	145A0776	箇所名	荒谷-1	所在地	奥州市江刺区伊手字荒谷
---------	------	----------	-----	------	-----	-------------



急傾斜地の崩壊区域調査

様式3-2 建築物に作用すると想定される衝撃に関する事項(1/2)

調査年度	平成28年度
------	--------

急傾斜地の位置		箇所番号 145A0776			箇所名		荒谷-1		所在地		奥州市江刺区伊手字荒谷					
横断 測線 番号	急傾斜地の下端に隣接する土地								急傾斜地内							
	土石等の移動の高さと力の大きさ				土石等の堆積高さとの大きさ				土石等の移動の高さと力の大きさ				土石等の堆積高さとの大きさ			
	区分	高さ (m)	下端からの距離 (m)	力の大きさ (kN/m ²)	区分	下端からの水平 距離(m)	高さ (m)	力の大きさ (kN/m ²)	区分	高さ (m)	上端からの比高 (m)	力の大きさ (kN/m ²)	区分	上端からの比高 (m)	高さ (m)	力の大きさ (kN/m ²)
1	100kN/m ² を超える	—	— ~ —	—	3mを超える	— ~ —	—	—	100kN/m ² を超える	—	— ~ —	—	3mを超える	— ~ —	—	—
	それ以外	1.00	0.00 ~ 4.55	56.77	それ以外	0.00 ~ 4.55	1.90	10.16	それ以外	1.00	5.00 ~ 5.00	56.77	それ以外	5.00 ~ 5.00	1.90	10.16
2	100kN/m ² を超える	—	— ~ —	—	3mを超える	— ~ —	—	—	100kN/m ² を超える	—	— ~ —	—	3mを超える	— ~ —	—	—
	それ以外	1.00	0.00 ~ 6.27	78.79	それ以外	0.00 ~ 0.00	1.65	8.83	それ以外	1.00	5.00 ~ 7.50	78.79	それ以外	5.00 ~ 7.50	1.65	8.83
3	100kN/m ² を超える	—	— ~ —	—	3mを超える	— ~ —	—	—	100kN/m ² を超える	—	— ~ —	—	3mを超える	— ~ —	—	—
	それ以外	1.00	-0.90 ~ -0.90	74.55	それ以外	-0.90 ~ -0.90	1.65	8.83	それ以外	1.00	5.00 ~ 6.91	74.55	それ以外	5.00 ~ 6.91	1.65	8.83
4	100kN/m ² を超える	—	— ~ —	—	3mを超える	— ~ —	—	—	100kN/m ² を超える	—	— ~ —	—	3mを超える	— ~ —	—	—
	それ以外	1.00	-0.90 ~ -0.90	90.41	それ以外	-0.90 ~ -0.90	1.72	9.22	それ以外	1.00	5.00 ~ 8.99	90.41	それ以外	5.00 ~ 8.99	1.72	9.22
5	100kN/m ² を超える	1.00	-0.90 ~ -0.90	103.62	3mを超える	— ~ —	—	—	100kN/m ² を超える	1.00	10.53 ~ 11.20	103.62	3mを超える	— ~ —	—	—
	それ以外	1.00	-0.90 ~ -0.90	100.00	それ以外	-0.90 ~ -0.90	2.17	11.62	それ以外	1.00	5.00 ~ 10.53	100.00	それ以外	5.00 ~ 11.20	2.17	11.62
6	100kN/m ² を超える	—	— ~ —	—	3mを超える	— ~ —	—	—	100kN/m ² を超える	—	— ~ —	—	3mを超える	— ~ —	—	—
	それ以外	1.00	-0.90 ~ -0.90	97.76	それ以外	-0.90 ~ -0.90	2.20	11.77	それ以外	1.00	5.00 ~ 10.14	97.76	それ以外	5.00 ~ 10.14	2.20	11.77
7	100kN/m ² を超える	1.00	0.00 ~ 0.12	101.79	3mを超える	— ~ —	—	—	100kN/m ² を超える	1.00	10.53 ~ 10.85	101.79	3mを超える	— ~ —	—	—
	それ以外	1.00	0.12 ~ 7.91	100.00	それ以外	0.00 ~ 7.91	2.20	11.77	それ以外	1.00	5.00 ~ 10.53	100.00	それ以外	5.00 ~ 10.85	2.20	11.77
8	100kN/m ² を超える	—	— ~ —	—	3mを超える	— ~ —	—	—	100kN/m ² を超える	—	— ~ —	—	3mを超える	— ~ —	—	—
	それ以外	1.00	0.00 ~ 7.06	89.67	それ以外	0.00 ~ 7.06	1.80	9.64	それ以外	1.00	5.00 ~ 8.88	89.67	それ以外	5.00 ~ 8.88	1.80	9.64
9	100kN/m ² を超える	—	— ~ —	—	3mを超える	— ~ —	—	—	100kN/m ² を超える	—	— ~ —	—	3mを超える	— ~ —	—	—
	それ以外	1.00	0.00 ~ 7.14	90.72	それ以外	0.00 ~ 7.14	1.76	9.40	それ以外	1.00	5.00 ~ 9.00	90.72	それ以外	5.00 ~ 9.00	1.76	9.40
10	100kN/m ² を超える	—	— ~ —	—	3mを超える	— ~ —	—	—	100kN/m ² を超える	—	— ~ —	—	3mを超える	— ~ —	—	—
	それ以外	1.00	0.00 ~ 7.46	95.36	それ以外	0.00 ~ 7.46	2.02	10.82	それ以外	1.00	5.00 ~ 10.30	95.36	それ以外	5.00 ~ 10.30	2.02	10.82
11	100kN/m ² を超える	—	— ~ —	—	3mを超える	— ~ —	—	—	100kN/m ² を超える	—	— ~ —	—	3mを超える	— ~ —	—	—
	それ以外	1.00	0.00 ~ 7.08	89.94	それ以外	0.00 ~ 7.08	1.93	10.35	それ以外	1.00	5.00 ~ 10.20	89.94	それ以外	5.00 ~ 10.20	1.93	10.35
12	100kN/m ² を超える	—	— ~ —	—	3mを超える	— ~ —	—	—	100kN/m ² を超える	—	— ~ —	—	3mを超える	— ~ —	—	—
	それ以外	—	— ~ —	—	それ以外	— ~ —	—	—	それ以外	—	— ~ —	—	それ以外	— ~ —	—	—
13	100kN/m ² を超える	—	— ~ —	—	3mを超える	— ~ —	—	—	100kN/m ² を超える	—	— ~ —	—	3mを超える	— ~ —	—	—
	それ以外	—	— ~ —	—	それ以外	— ~ —	—	—	それ以外	—	— ~ —	—	それ以外	— ~ —	—	—
14	100kN/m ² を超える	—	— ~ —	—	3mを超える	— ~ —	—	—	100kN/m ² を超える	—	— ~ —	—	3mを超える	— ~ —	—	—
	それ以外	—	— ~ —	—	それ以外	— ~ —	—	—	それ以外	—	— ~ —	—	それ以外	— ~ —	—	—
15	100kN/m ² を超える	—	— ~ —	—	3mを超える	— ~ —	—	—	100kN/m ² を超える	—	— ~ —	—	3mを超える	— ~ —	—	—
	それ以外	—	— ~ —	—	それ以外	— ~ —	—	—	それ以外	—	— ~ —	—	それ以外	— ~ —	—	—

急傾斜地の崩壊区域調査

様式3-2 建築物に作用すると想定される衝撃に関する事項(2/2)

調査年度	平成28年度
------	--------

急傾斜地の位置	箇所番号	145A0776				箇所名	荒谷-1				所在地	奥州市江刺区伊手字荒谷				
横断 測線 番号	急傾斜地の下端に隣接する土地								急傾斜地内							
	土石等の移動の高さと力の大きさ				土石等の堆積高さとの大きさ				土石等の移動の高さと力の大きさ				土石等の堆積高さとの大きさ			
	区分	高さ (m)	下端からの距離 (m)	力の大きさ (kN/m ²)	区分	下端からの水平 距離(m)	高さ (m)	力の大きさ (kN/m ²)	区分	高さ (m)	上端からの比高 (m)	力の大きさ (kN/m ²)	区分	上端からの比高 (m)	高さ (m)	力の大きさ (kN/m ²)
16	100kN/m ² を超える	—	— ~ —	—	3mを超える	— ~ —	—	—	100kN/m ² を超える	—	— ~ —	—	3mを超える	— ~ —	—	—
	それ以外	—	— ~ —	—	それ以外	— ~ —	—	—	それ以外	—	— ~ —	—	それ以外	— ~ —	—	—
17	100kN/m ² を超える	—	— ~ —	—	3mを超える	— ~ —	—	—	100kN/m ² を超える	—	— ~ —	—	3mを超える	— ~ —	—	—
	それ以外	—	— ~ —	—	それ以外	— ~ —	—	—	それ以外	—	— ~ —	—	それ以外	— ~ —	—	—
18	100kN/m ² を超える	—	— ~ —	—	3mを超える	— ~ —	—	—	100kN/m ² を超える	—	— ~ —	—	3mを超える	— ~ —	—	—
	それ以外	—	— ~ —	—	それ以外	— ~ —	—	—	それ以外	—	— ~ —	—	それ以外	— ~ —	—	—
19	100kN/m ² を超える	—	— ~ —	—	3mを超える	— ~ —	—	—	100kN/m ² を超える	—	— ~ —	—	3mを超える	— ~ —	—	—
	それ以外	—	— ~ —	—	それ以外	— ~ —	—	—	それ以外	—	— ~ —	—	それ以外	— ~ —	—	—
20	100kN/m ² を超える	1.00	0.00 ~ 0.94	114.15	3mを超える	— ~ —	—	—	100kN/m ² を超える	1.00	10.77 ~ 13.90	114.15	3mを超える	— ~ —	—	—
	それ以外	1.00	0.94 ~ 8.73	100.00	それ以外	0.00 ~ 8.73	2.09	11.16	それ以外	1.00	5.00 ~ 10.77	100.00	それ以外	5.00 ~ 13.90	2.09	11.16
21	100kN/m ² を超える	—	— ~ —	—	3mを超える	— ~ —	—	—	100kN/m ² を超える	—	— ~ —	—	3mを超える	— ~ —	—	—
	それ以外	1.00	0.00 ~ 4.75	59.21	それ以外	0.00 ~ 4.75	1.78	9.53	それ以外	1.00	5.00 ~ 5.00	59.21	それ以外	5.00 ~ 5.00	1.78	9.53
	100kN/m ² を超える		~		3mを超える	~			100kN/m ² を超える		~		3mを超える	~		
	それ以外		~		それ以外	~			それ以外		~		それ以外	~		
	100kN/m ² を超える		~		3mを超える	~			100kN/m ² を超える		~		3mを超える	~		
	それ以外		~		それ以外	~			それ以外		~		それ以外	~		
	100kN/m ² を超える		~		3mを超える	~			100kN/m ² を超える		~		3mを超える	~		
	それ以外		~		それ以外	~			それ以外		~		それ以外	~		
	100kN/m ² を超える		~		3mを超える	~			100kN/m ² を超える		~		3mを超える	~		
	それ以外		~		それ以外	~			それ以外		~		それ以外	~		
	100kN/m ² を超える		~		3mを超える	~			100kN/m ² を超える		~		3mを超える	~		
	それ以外		~		それ以外	~			それ以外		~		それ以外	~		
	100kN/m ² を超える		~		3mを超える	~			100kN/m ² を超える		~		3mを超える	~		
	それ以外		~		それ以外	~			それ以外		~		それ以外	~		