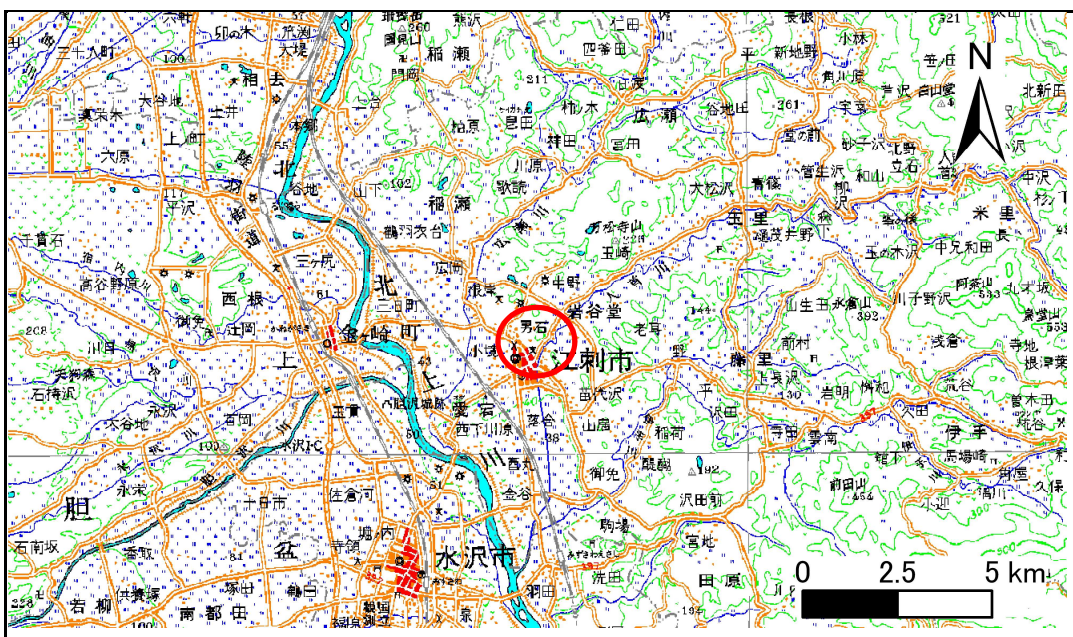


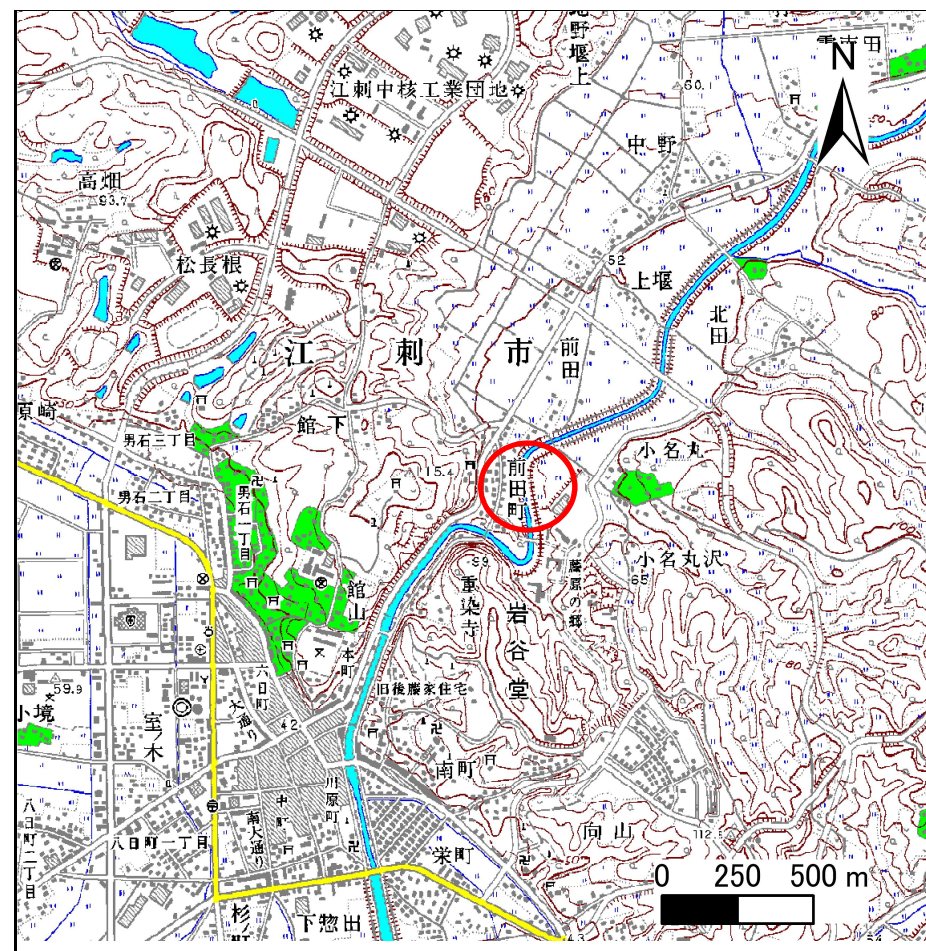
土砂災害防止に関する基礎調査(急傾斜地の崩壊)

表紙 概況、位置図

自然現象の種類	急傾斜地の崩壊
箇所番号	144D2005
箇所名	前田町-1
所在地	岩手県奥州市江刺区前田町
調査機関	県南広域振興局土木部



位置図 (S=1:200,000)



概況図 (S=1:25,000)

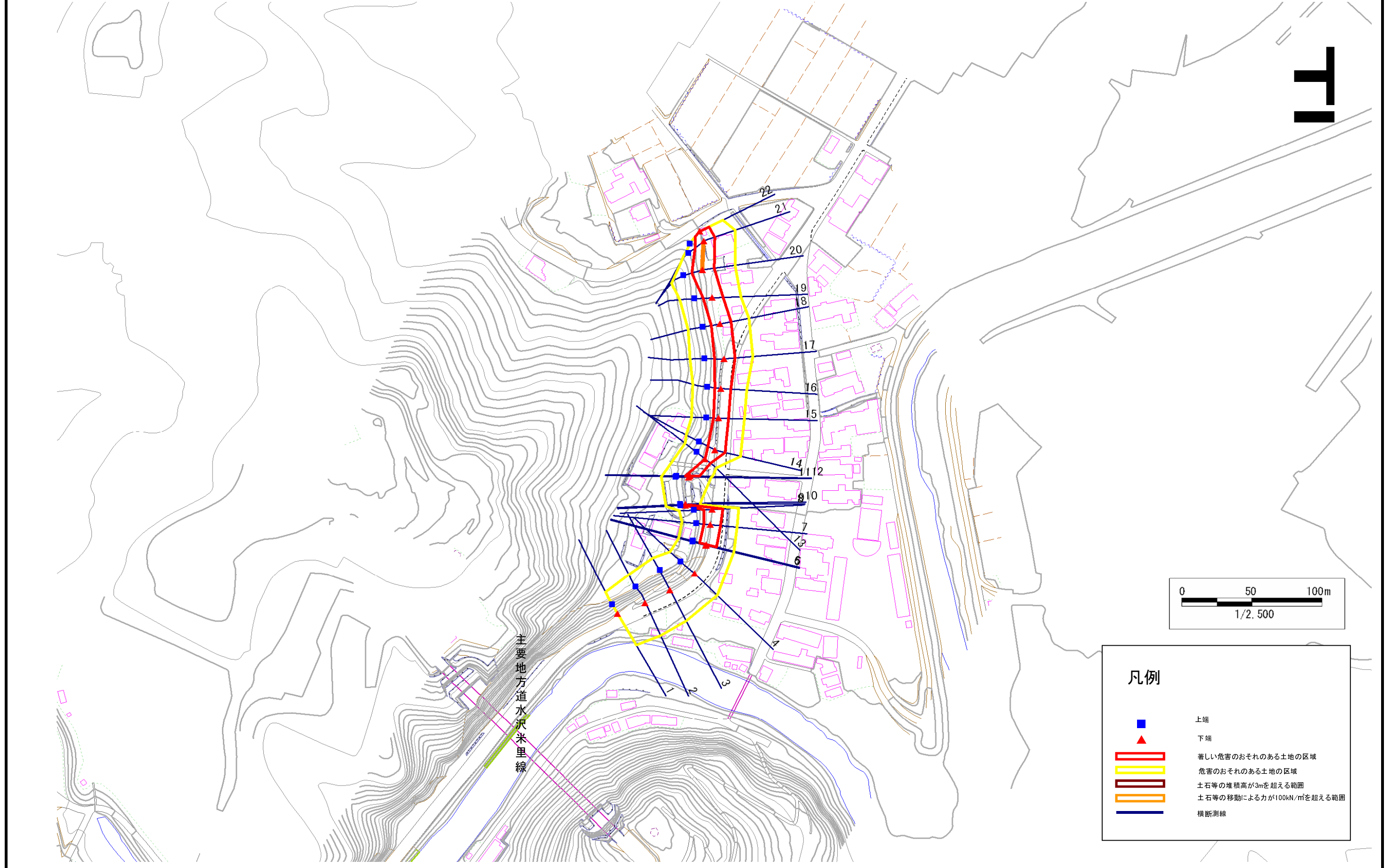
岩手県

急傾斜地の崩壊区域調書

様式3-1 危害のおそれのある土地、著しい危害のおそれのある土地の設定図(1/3)

調査年度 平成18年度

急傾斜地の位置 箇所番号 144D2005 箇所名 前田町-1 所在地 岩手県奥州市江刺区前田町

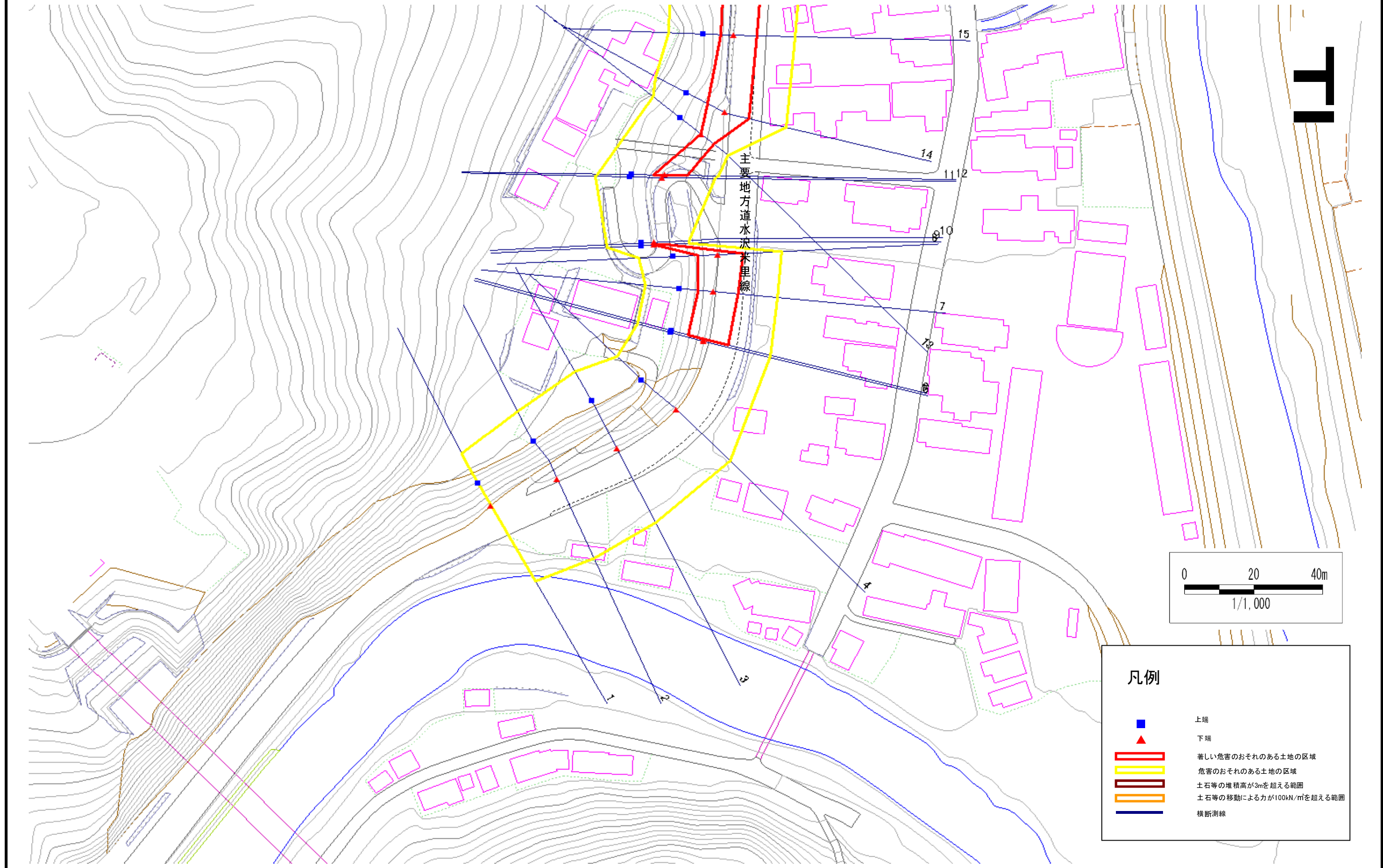


急傾斜地の崩壊区域調書

様式3-1 危害のおそれのある土地、著しい危害のおそれのある土地の設定図 (2/3)

調査年度 平成18年度

急傾斜地の位置 箇所番号 144D2005 箇所名 前田町-1 所在地 岩手県奥州市江刺区前田町



凡例

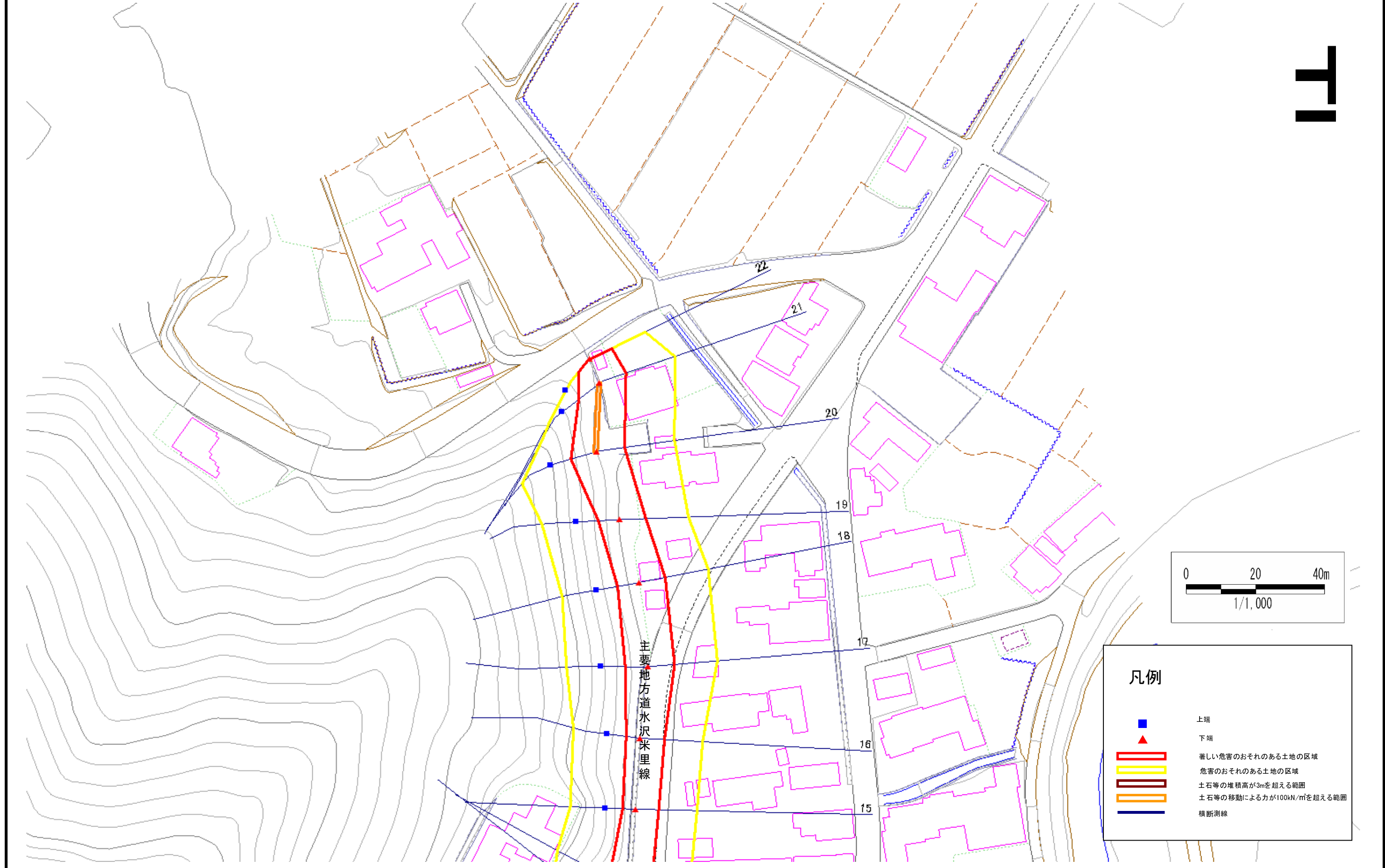
- 上端
- ▲ 下端
- 著しい危害のおそれのある土地の区域
- 危害のおそれのある土地の区域
- 土石等の堆積高が3mを超える範囲
- 土石等の移動による力が100kN/m²を超える範囲
- 横断測線

急傾斜地の崩壊区域調書

様式3-1 危害のおそれのある土地、著しい危害のおそれのある土地の設定図 (3/3)

調査年度 平成18年度

急傾斜地の位置 箇所番号 144D2005 箇所名 前田町-1 所在地 岩手県奥州市江刺区前田町



急傾斜地の崩壊区域調書

様式3-2 建築物に作用すると想定される衝撃に関する事項 (1/2)

												調査年度											
												平成18年度											
急傾斜地の位置		箇所番号			箇所名			所在地		岩手県奥州市江刺区前田町													
		144D2005			前田町-1			前田町-1		急傾斜地内													
横断 測線 番号	急傾斜地の下端に隣接する土地								急傾斜地内														
	土石等の移動の高さと力の大きさ				土石等の堆積高さと力の大きさ				土石等の移動の高さと力の大きさ				土石等の堆積高さと力の大きさ										
	区分	高さ (m)	下端からの距離 (m)	力の大きさ (kN/m ²)	区分	下端からの水平 距離(m)	高さ (m)	力の大きさ (kN/m ²)	区分	高さ (m)	上端からの比高 (m)	力の大きさ (kN/m ²)	区分	上端からの比高 (m)	高さ (m)	力の大きさ (kN/m ²)							
1	100kN/m ² を超える	-	-	~	-	3mを超える	-	~	-	100kN/m ² を超える	-	-	~	-	3mを超える	-	~	-					
	それ以外	-	-	~	-	それ以外	-	~	-	それ以外	-	-	~	-	それ以外	-	~	-					
2	100kN/m ² を超える	-	-	~	-	3mを超える	-	~	-	100kN/m ² を超える	-	-	~	-	3mを超える	-	~	-					
	それ以外	-	-	~	-	それ以外	-	~	-	それ以外	-	-	~	-	それ以外	-	~	-					
3	100kN/m ² を超える	-	-	~	-	3mを超える	-	~	-	100kN/m ² を超える	-	-	~	-	3mを超える	-	~	-					
	それ以外	-	-	~	-	それ以外	-	~	-	それ以外	-	-	~	-	それ以外	-	~	-					
4	100kN/m ² を超える	-	-	~	-	3mを超える	-	~	-	100kN/m ² を超える	-	-	~	-	3mを超える	-	~	-					
	それ以外	-	-	~	-	それ以外	-	~	-	それ以外	-	-	~	-	それ以外	-	~	-					
5	100kN/m ² を超える	-	-	~	-	3mを超える	-	~	-	100kN/m ² を超える	-	-	~	-	3mを超える	-	~	-					
	それ以外	-	-	~	-	それ以外	-	~	-	それ以外	-	-	~	-	それ以外	-	~	-					
6	100kN/m ² を超える	-	-	~	-	3mを超える	-	~	-	100kN/m ² を超える	-	-	~	-	3mを超える	-	~	-					
	それ以外	1.00	0.00	~	7.06	89.59	それ以外	0.00	~	7.06	1.98	10.57	それ以外	1.00	5.00	~	9.80	89.59	それ以外	5.00	~	9.80	1.98
7	100kN/m ² を超える	-	-	~	-	3mを超える	-	~	-	100kN/m ² を超える	-	-	~	-	3mを超える	-	~	-					
	それ以外	1.00	0.00	~	6.97	88.31	それ以外	0.00	~	6.97	1.92	10.29	それ以外	1.00	5.00	~	9.20	88.31	それ以外	5.00	~	9.20	1.92
8	100kN/m ² を超える	-	-	~	-	3mを超える	-	~	-	100kN/m ² を超える	-	-	~	-	3mを超える	-	~	-					
	それ以外	1.00	0.00	~	7.15	90.82	それ以外	0.00	~	0.00	1.70	9.12	それ以外	1.00	5.00	~	9.10	90.82	それ以外	5.00	~	9.10	1.70
9	100kN/m ² を超える	-	-	~	-	3mを超える	-	~	-	100kN/m ² を超える	-	-	~	-	3mを超える	-	~	-					
	それ以外	1.00	0.00	~	3.46	43.85	それ以外	0.00	~	3.46	2.21	11.84	それ以外	1.00	5.00	~	5.00	43.85	それ以外	5.00	~	5.00	2.21
10	100kN/m ² を超える	-	-	~	-	3mを超える	-	~	-	100kN/m ² を超える	-	-	~	-	3mを超える	-	~	-					
	それ以外	-	-	~	-	それ以外	-	~	-	それ以外	-	-	~	-	それ以外	-	~	-					
11	100kN/m ² を超える	-	-	~	-	3mを超える	-	~	-	100kN/m ² を超える	-	-	~	-	3mを超える	-	~	-					
	それ以外	-	-	~	-	それ以外	-	~	-	それ以外	-	-	~	-	それ以外	-	~	-					
12	100kN/m ² を超える	-	-	~	-	3mを超える	-	~	-	100kN/m ² を超える	-	-	~	-	3mを超える	-	~	-					
	それ以外	1.00	0.00	~	6.45	81.18	それ以外	0.00	~	6.45	1.82	9.72	それ以外	1.00	5.00	~	7.70	81.18	それ以外	5.00	~	7.70	1.82
13	100kN/m ² を超える	-	-	~	-	3mを超える	-	~	-	100kN/m ² を超える	-	-	~	-	3mを超える	-	~	-					
	それ以外	1.00	0.00	~	4.72	58.80	それ以外	0.00	~	0.00	1.65	8.81	それ以外	1.00	5.00	~	5.00	58.80	それ以外	5.00	~	5.00	1.65
14	100kN/m ² を超える	-	-	~	-	3mを超える	-	~	-	100kN/m ² を超える	-	-	~	-	3mを超える	-	~	-					
	それ以外	1.00	0.00	~	7.17	91.11	それ以外	0.00	~	7.17	1.72	9.22	それ以外	1.00	5.00	~	9.10	91.11	それ以外	5.00	~	9.10	1.72
15	100kN/m ² を超える	-	-	~	-	3mを超える	-	~	-	100kN/m ² を超える	-	-	~	-	3mを超える	-	~	-					
	それ以外	1.00	0.00	~	6.60	83.28	それ以外	0.00	~	6.60	1.98	10.57	それ以外	1.00	5.00	~	8.80	83.28	それ以外	5.00	~	8.80	1.98

急傾斜地の崩壊区域調書

様式3-2 建築物に作用すると想定される衝撃に関する事項 (2/2)

調査年度 平成18年度

急傾斜地の位置		箇所番号 144D2005				箇所名 前田町-1		所在地 岩手県奥州市江刺区前田町								
横断 測線 番号	急傾斜地の下端に隣接する土地								急傾斜地内							
	土石等の移動の高さと力の大きさ				土石等の堆積高さと力の大きさ				土石等の移動の高さと力の大きさ				土石等の堆積高さと力の大きさ			
	区分	高さ (m)	下端からの距離 (m)	力の大きさ (kN/m ²)	区分	下端からの水平 距離(m)	高さ (m)	力の大きさ (kN/m ²)	区分	高さ (m)	上端からの比高 (m)	力の大きさ (kN/m ²)	区分	上端からの比高 (m)	高さ (m)	力の大きさ (kN/m ²)
16	100kN/m ² を超える	-	- ~ -	-	3mを超える	- ~ -	-	-	100kN/m ² を超える	-	- ~ -	-	3mを超える	- ~ -	-	-
	それ以外	1.00	0.00 ~ 6.86	86.78	それ以外	0.00 ~ 6.86	1.91	10.24	それ以外	1.00	5.00 ~ 8.90	86.78	それ以外	5.00 ~ 8.90	1.91	10.24
17	100kN/m ² を超える	-	- ~ -	-	3mを超える	- ~ -	-	-	100kN/m ² を超える	-	- ~ -	-	3mを超える	- ~ -	-	-
	それ以外	1.00	0.00 ~ 7.51	96.05	それ以外	0.00 ~ 7.51	1.73	9.25	それ以外	1.00	5.00 ~ 9.90	96.05	それ以外	5.00 ~ 9.90	1.73	9.25
18	100kN/m ² を超える	-	- ~ -	-	3mを超える	- ~ -	-	-	100kN/m ² を超える	-	- ~ -	-	3mを超える	- ~ -	-	-
	それ以外	1.00	0.00 ~ 7.60	97.30	それ以外	0.00 ~ 7.60	2.23	11.92	それ以外	1.00	5.00 ~ 10.10	97.30	それ以外	5.00 ~ 10.10	2.23	11.92
19	100kN/m ² を超える	-	- ~ -	-	3mを超える	- ~ -	-	-	100kN/m ² を超える	-	- ~ -	-	3mを超える	- ~ -	-	-
	それ以外	1.00	0.00 ~ 7.52	96.20	それ以外	0.00 ~ 7.52	1.80	9.62	それ以外	1.00	5.00 ~ 9.90	96.20	それ以外	5.00 ~ 9.90	1.80	9.62
20	100kN/m ² を超える	1.00	0.00 ~ 0.28	104.05	3mを超える	- ~ -	-	-	100kN/m ² を超える	1.00	10.57 ~ 11.30	104.05	3mを超える	- ~ -	-	-
	それ以外	1.00	0.28 ~ 8.06	100.00	それ以外	0.00 ~ 8.06	2.23	11.95	それ以外	1.00	5.00 ~ 10.57	100.00	それ以外	5.00 ~ 11.30	2.23	11.95
21	100kN/m ² を超える	1.00	0.00 ~ 0.32	104.74	3mを超える	- ~ -	-	-	100kN/m ² を超える	1.00	10.64 ~ 11.50	104.74	3mを超える	- ~ -	-	-
	それ以外	1.00	0.32 ~ 8.11	100.00	それ以外	0.00 ~ 8.11	1.84	9.82	それ以外	1.00	5.00 ~ 10.64	100.00	それ以外	5.00 ~ 11.50	1.84	9.82
22	100kN/m ² を超える	-	- ~ -	-	3mを超える	- ~ -	-	-	100kN/m ² を超える	-	- ~ -	-	3mを超える	- ~ -	-	-
	それ以外	1.00	0.00 ~ 7.09	90.05	それ以外	0.00 ~ 7.09	1.77	9.49	それ以外	1.00	5.00 ~ 8.90	90.05	それ以外	5.00 ~ 8.90	1.77	9.49
	100kN/m ² を超える		~		3mを超える	~			100kN/m ² を超える		~		3mを超える	~		
	それ以外		~		それ以外	~			それ以外		~		それ以外	~		
	100kN/m ² を超える		~		3mを超える	~			100kN/m ² を超える		~		3mを超える	~		
	それ以外		~		それ以外	~			それ以外		~		それ以外	~		
	100kN/m ² を超える		~		3mを超える	~			100kN/m ² を超える		~		3mを超える	~		
	それ以外		~		それ以外	~			それ以外		~		それ以外	~		
	100kN/m ² を超える		~		3mを超える	~			100kN/m ² を超える		~		3mを超える	~		
	それ以外		~		それ以外	~			それ以外		~		それ以外	~		
	100kN/m ² を超える		~		3mを超える	~			100kN/m ² を超える		~		3mを超える	~		
	それ以外		~		それ以外	~			それ以外		~		それ以外	~		
	100kN/m ² を超える		~		3mを超える	~			100kN/m ² を超える		~		3mを超える	~		
	それ以外		~		それ以外	~			それ以外		~		それ以外	~		