

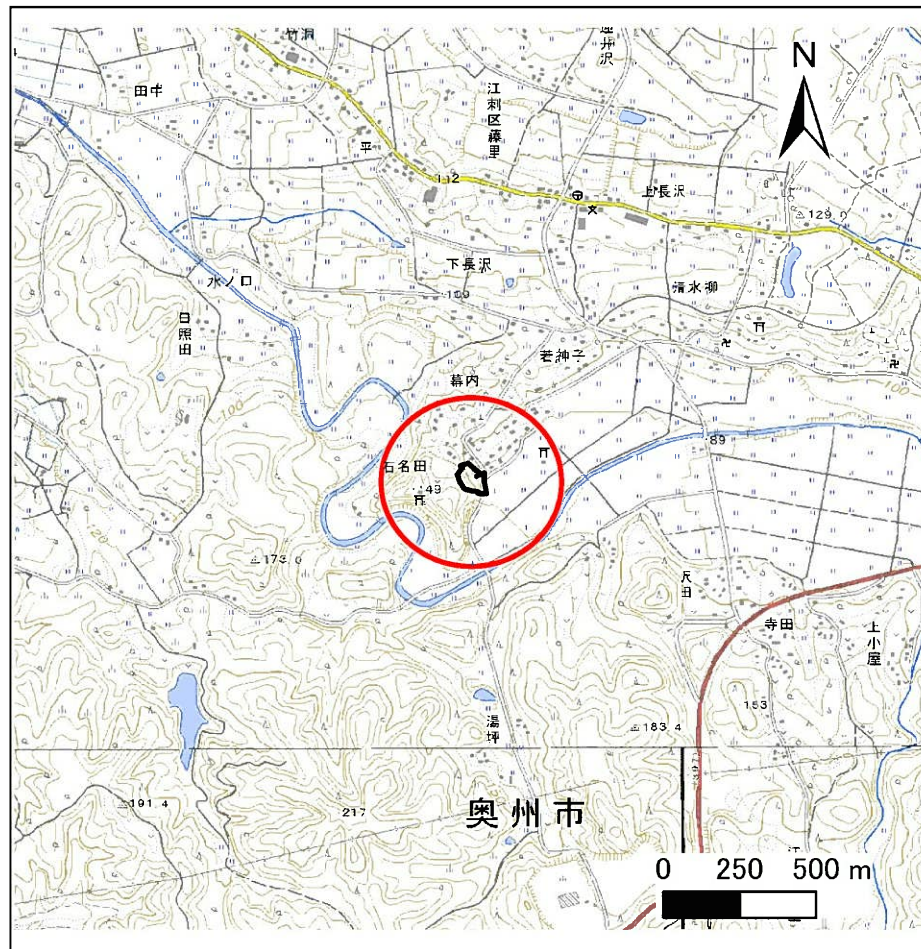
土砂災害防止に関する基礎調査(急傾斜地の崩壊)

表紙 位置、位置図

自然現象の種類	急傾斜地の崩壊
箇所番号	144B2040
箇所名	若神子
所在地	奥州市江刺区藤里字石名田
調査機関	県南広域振興局土木部



位置図(S=1:200,000)



位置図(S=1:25,000)

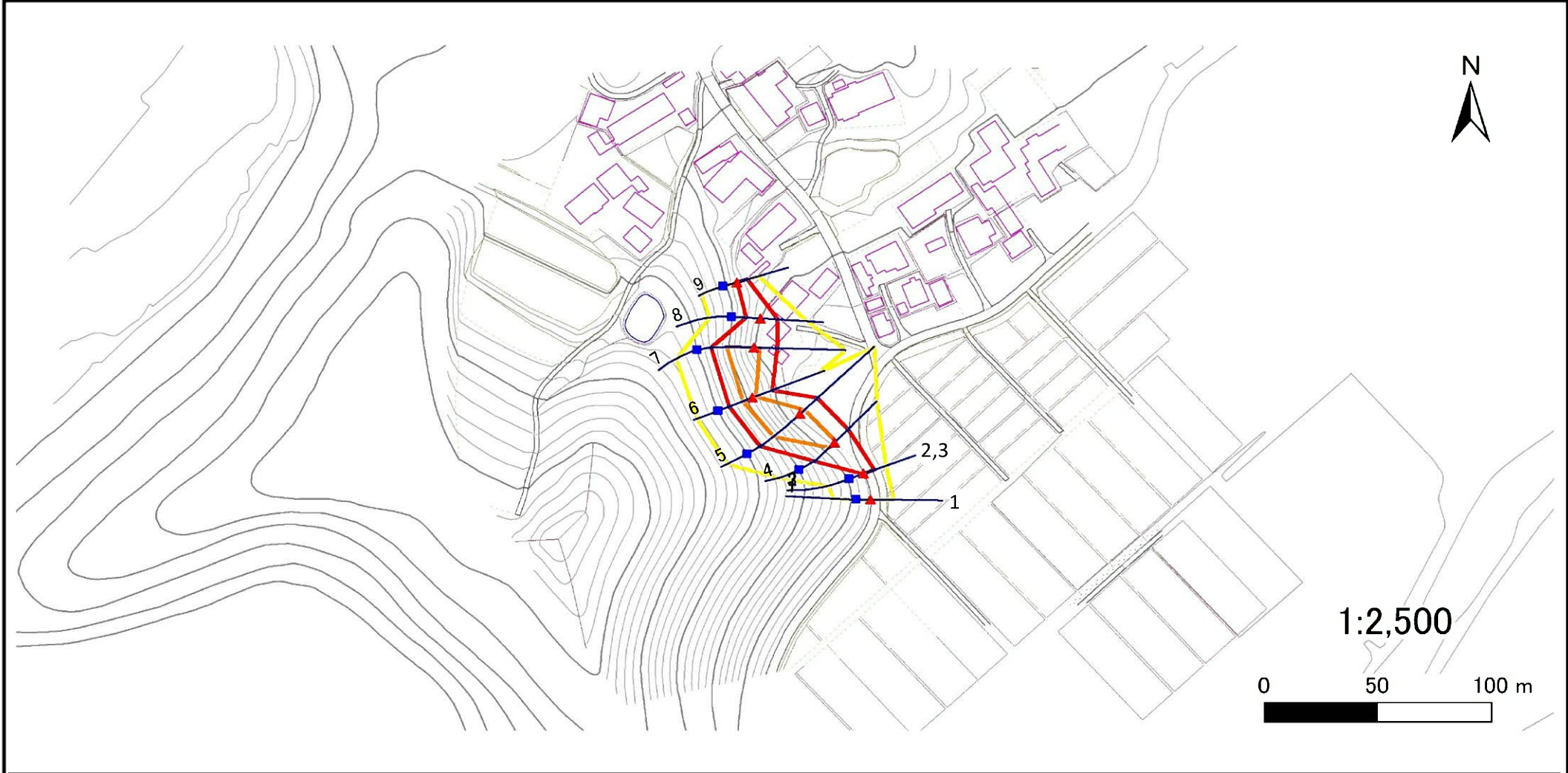
国土地理院の数値地図20000(地図画像)『一関、盛岡』及び電子地形図25000(地図画像)『水沢、阿原山、陸中江刺、人首』を掲載

急傾斜地の崩壊区域調査

様式3-1 危害のおそれのある土地、著しい危害のおそれのある土地の設定図

調査年度 平成29年度

急傾斜地の位置 箇所番号 144B2040 箇所名 若神子 所在地 奥州市江刺区藤里字石名田



凡例	■ 上端	— 横断測線	▭ 危害のおそれのある土地の区域	▭ 土石等の移動による力が100kN/m ² を超える範囲
	▲ 下端		▭ 著しい危害のおそれのある土地の区域	▭ 土石等の堆積高が3mを超える範囲

急傾斜地の崩壊区域調書

様式3-2 建築物に作用すると想定される衝撃に関する事項(1/1)

調査年度 平成29年度

急傾斜地の位置		箇所番号 144B2040			箇所名 若神子				所在地 奥州市江刺区藤里字石名田										
横断 測線 番号	急傾斜地の下端に隣接する土地								急傾斜地内										
	土石等の移動の高さと力の大きさ				土石等の堆積高さとの大きさ				土石等の移動の高さと力の大きさ				土石等の堆積高さとの大きさ						
	区分	高さ (m)	下端からの距離 (m)	力の大きさ (kN/m ²)	区分	下端からの水平 距離(m)	高さ (m)	力の大きさ (kN/m ²)	区分	高さ (m)	上端からの比高 (m)	力の大きさ (kN/m ²)	区分	上端からの比高 (m)	高さ (m)	力の大きさ (kN/m ²)			
1	100kN/m ² を超える	—	—	—	3mを超える	—	—	—	100kN/m ² を超える	—	—	—	3mを超える	—	—	—			
	それ以外	—	—	—	それ以外	—	—	—	それ以外	—	—	—	それ以外	—	—	—			
2	100kN/m ² を超える	—	—	—	3mを超える	—	—	—	100kN/m ² を超える	—	—	—	3mを超える	—	—	—			
	それ以外	—	—	—	それ以外	—	—	—	それ以外	—	—	—	それ以外	—	—	—			
3	100kN/m ² を超える	—	—	—	3mを超える	—	—	—	100kN/m ² を超える	—	—	—	3mを超える	—	—	—			
	それ以外	1.00	0.00	~ 4.91	61.21	それ以外	0.00	~ 4.91	1.76	9.44	それ以外	1.00	5.00	~ 5.20	61.21	それ以外	5.00	~ 5.20	1.76
4	100kN/m ² を超える	1.00	0.00	~ 0.64	109.44	3mを超える	—	—	—	100kN/m ² を超える	1.00	11.11	~ 13.28	109.44	3mを超える	—	—	—	—
	それ以外	1.00	0.64	~ 8.42	100.00	それ以外	0.00	~ 8.42	2.04	10.89	それ以外	1.00	5.00	~ 11.11	100.00	それ以外	5.00	~ 13.28	2.04
5	100kN/m ² を超える	1.00	0.00	~ 2.56	140.21	3mを超える	—	—	—	100kN/m ² を超える	1.00	10.55	~ 22.44	140.21	3mを超える	—	—	—	—
	それ以外	1.00	2.56	~ 10.35	100.00	それ以外	0.00	~ 10.35	2.67	14.29	それ以外	1.00	5.00	~ 10.55	100.00	それ以外	5.00	~ 22.44	2.67
6	100kN/m ² を超える	1.00	0.00	~ 1.33	120.13	3mを超える	—	—	—	100kN/m ² を超える	1.00	11.14	~ 15.47	120.13	3mを超える	—	—	—	—
	それ以外	1.00	1.33	~ 9.11	100.00	それ以外	0.00	~ 9.11	2.58	13.78	それ以外	1.00	5.00	~ 11.14	100.00	それ以外	5.00	~ 15.47	2.58
7	100kN/m ² を超える	1.00	0.00	~ 2.36	136.78	3mを超える	—	—	—	100kN/m ² を超える	1.00	10.54	~ 20.15	136.78	3mを超える	—	—	—	—
	それ以外	1.00	2.36	~ 10.14	100.00	それ以外	0.00	~ 10.14	2.73	14.63	それ以外	1.00	5.00	~ 10.54	100.00	それ以外	5.00	~ 20.15	2.73
8	100kN/m ² を超える	—	—	—	—	3mを超える	—	—	—	100kN/m ² を超える	—	—	—	—	3mを超える	—	—	—	—
	それ以外	1.00	0.00	~ 7.64	97.92	それ以外	0.00	~ 7.64	2.23	11.91	それ以外	1.00	5.00	~ 10.20	97.92	それ以外	5.00	~ 10.20	2.23
9	100kN/m ² を超える	—	—	—	—	3mを超える	—	—	—	100kN/m ² を超える	—	—	—	—	3mを超える	—	—	—	—
	それ以外	1.00	0.00	~ 4.76	59.32	それ以外	0.00	~ 4.76	1.77	9.46	それ以外	1.00	5.00	~ 5.00	59.32	それ以外	5.00	~ 5.00	1.77
	100kN/m ² を超える					3mを超える				100kN/m ² を超える					3mを超える				
	それ以外					それ以外				それ以外					それ以外				
	100kN/m ² を超える					3mを超える				100kN/m ² を超える					3mを超える				
	それ以外					それ以外				それ以外					それ以外				
	100kN/m ² を超える					3mを超える				100kN/m ² を超える					3mを超える				
	それ以外					それ以外				それ以外					それ以外				
	100kN/m ² を超える					3mを超える				100kN/m ² を超える					3mを超える				
	それ以外					それ以外				それ以外					それ以外				