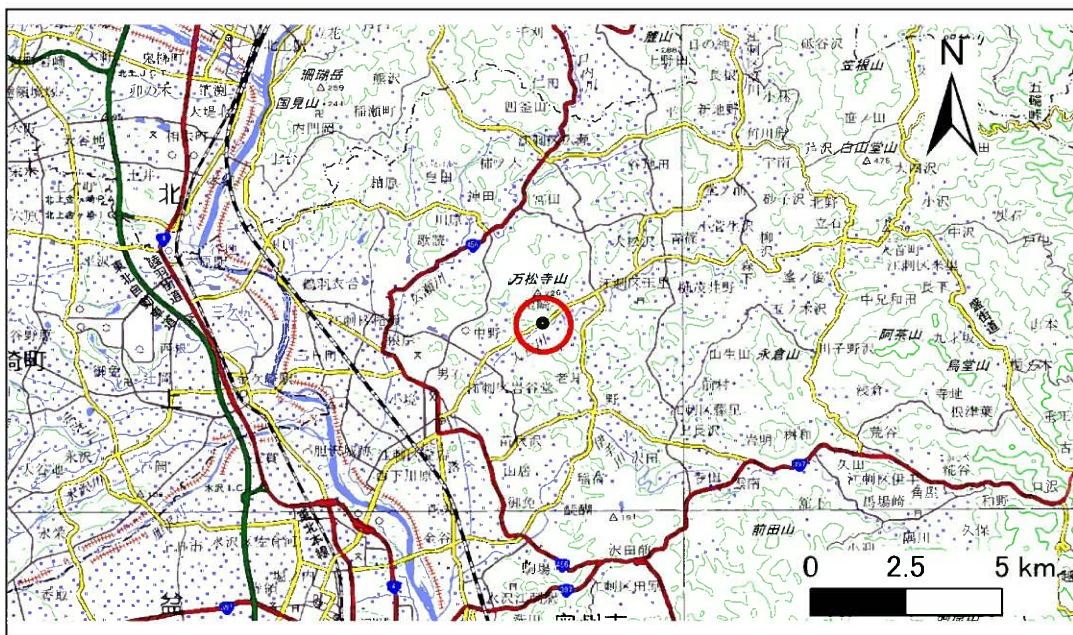


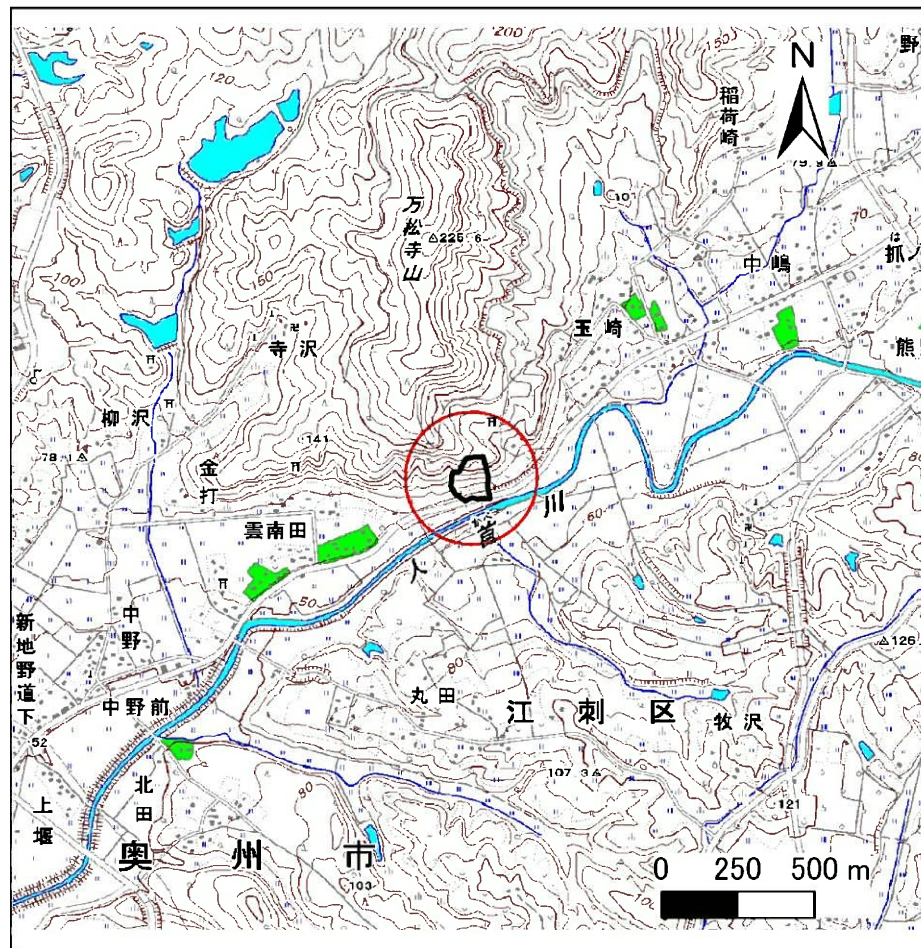
土砂災害防止に関する基礎調査(急傾斜地の崩壊)

表紙 概況、位置図

自然現象の種類	急傾斜地の崩壊
箇所番号	144B2024
箇所名	雲南田
所在地	奥州市江刺区岩谷堂字雲南田
調査機関	県南広域振興局土木部



位置図(S=1:200,000)



概況図(S=1:25,000)

急傾斜地の崩壊区域調査

様式3-1 危害のおそれのある土地、著しい危害のおそれのある土地の設定図

調査年度

平成28年度

急傾斜地の位置

箇所番号

144B2024

箇所名

雲南田

所在地

奥州市江刺区岩谷堂字雲南田



凡例

■ 上端
▲ 下端

— 横断測線

— 危害のおそれのある土地の区域

— 著しい危害のおそれのある土地の区域

— 土石等の移動による力が 100kN/m^2 を超える範囲

— 土石等の堆積高が 3m を超える範囲

急傾斜地の崩壊区域調書

様式3-2 建築物に作用すると想定される衝撃に関する事項(1/1)

調査年度	平成28年度
------	--------

急傾斜地の位置		箇所番号 144B2024			箇所名 雲南田				所在地 奥州市江刺区岩谷堂字雲南田							
横断 測線 番号	急傾斜地の下端に隣接する土地								急傾斜地内							
	土石等の移動の高さと力の大きさ				土石等の堆積高さとの大きさ				土石等の移動の高さと力の大きさ				土石等の堆積高さとの大きさ			
	区分	高さ (m)	下端からの距離 (m)	力の大きさ (kN/m ²)	区分	下端からの水平 距離(m)	高さ (m)	力の大きさ (kN/m ²)	区分	高さ (m)	上端からの比高 (m)	力の大きさ (kN/m ²)	区分	上端からの比高 (m)	高さ (m)	力の大きさ (kN/m ²)
1	100kN/m ² を超える	—	— ~ —	—	3mを超える	— ~ —	—	—	100kN/m ² を超える	—	— ~ —	—	3mを超える	— ~ —	—	—
	それ以外	1.00	0.00 ~ 5.51	68.75	それ以外	0.00 ~ 5.51	1.93	10.30	それ以外	1.00	5.00 ~ 6.50	68.75	それ以外	5.00 ~ 6.50	1.93	10.30
2	100kN/m ² を超える	1.00	0.00 ~ 1.76	126.95	3mを超える	— ~ —	—	—	100kN/m ² を超える	1.00	12.50 ~ 27.09	126.95	3mを超える	— ~ —	—	—
	それ以外	1.00	1.76 ~ 9.54	100.00	それ以外	0.00 ~ 9.54	2.70	14.47	それ以外	1.00	5.00 ~ 12.50	100.00	それ以外	5.00 ~ 27.09	2.70	14.47
3	100kN/m ² を超える	1.00	0.00 ~ 2.45	138.39	3mを超える	— ~ —	—	—	100kN/m ² を超える	1.00	11.03 ~ 26.16	138.39	3mを超える	— ~ —	—	—
	それ以外	1.00	2.45 ~ 10.24	100.00	それ以外	0.00 ~ 10.24	2.85	15.27	それ以外	1.00	5.00 ~ 11.03	100.00	それ以外	5.00 ~ 26.16	2.85	15.27
4	100kN/m ² を超える	1.00	0.00 ~ 3.66	159.26	3mを超える	0.00 ~ 2.19	4.00	21.41	100kN/m ² を超える	1.00	10.54 ~ 50.00	159.26	3mを超える	25.00 ~ 50.00	4.00	21.41
	それ以外	1.00	3.66 ~ 11.44	100.00	それ以外	2.19 ~ 11.44	3.00	16.05	それ以外	1.00	5.00 ~ 10.54	100.00	それ以外	5.00 ~ 25.00	3.00	16.05
5	100kN/m ² を超える	1.00	0.00 ~ 3.04	148.30	3mを超える	0.00 ~ 1.87	3.78	20.25	100kN/m ² を超える	1.00	11.01 ~ 50.00	148.30	3mを超える	40.00 ~ 50.00	3.78	20.25
	それ以外	1.00	3.04 ~ 10.82	100.00	それ以外	1.87 ~ 10.82	3.00	16.05	それ以外	1.00	5.00 ~ 11.01	100.00	それ以外	5.00 ~ 40.00	3.00	16.05
6	100kN/m ² を超える	1.00	0.00 ~ 3.39	154.58	3mを超える	0.00 ~ 2.02	3.88	20.76	100kN/m ² を超える	1.00	10.70 ~ 58.67	154.58	3mを超える	30.00 ~ 58.67	3.88	20.76
	それ以外	1.00	3.39 ~ 11.18	100.00	それ以外	2.02 ~ 11.18	3.00	16.05	それ以外	1.00	5.00 ~ 10.70	100.00	それ以外	5.00 ~ 30.00	3.00	16.05
7	100kN/m ² を超える	1.00	0.00 ~ 3.42	155.03	3mを超える	0.00 ~ 2.03	3.89	20.81	100kN/m ² を超える	1.00	10.69 ~ 58.67	155.03	3mを超える	30.00 ~ 58.67	3.89	20.81
	それ以外	1.00	3.42 ~ 11.21	100.00	それ以外	2.03 ~ 11.21	3.00	16.05	それ以外	1.00	5.00 ~ 10.69	100.00	それ以外	5.00 ~ 30.00	3.00	16.05
8	100kN/m ² を超える	1.00	0.00 ~ 3.28	152.50	3mを超える	0.00 ~ 1.96	3.84	20.56	100kN/m ² を超える	1.00	10.80 ~ 58.67	152.50	3mを超える	30.00 ~ 58.67	3.84	20.56
	それ以外	1.00	3.28 ~ 11.06	100.00	それ以外	1.96 ~ 11.06	3.00	16.05	それ以外	1.00	5.00 ~ 10.80	100.00	それ以外	5.00 ~ 30.00	3.00	16.05
	100kN/m ² を超える		~		3mを超える	~			100kN/m ² を超える		~		3mを超える	~		
	それ以外		~		それ以外	~			それ以外		~		それ以外	~		
	100kN/m ² を超える		~		3mを超える	~			100kN/m ² を超える		~		3mを超える	~		
	それ以外		~		それ以外	~			それ以外		~		それ以外	~		
	100kN/m ² を超える		~		3mを超える	~			100kN/m ² を超える		~		3mを超える	~		
	それ以外		~		それ以外	~			それ以外		~		それ以外	~		
	100kN/m ² を超える		~		3mを超える	~			100kN/m ² を超える		~		3mを超える	~		
	それ以外		~		それ以外	~			それ以外		~		それ以外	~		
	100kN/m ² を超える		~		3mを超える	~			100kN/m ² を超える		~		3mを超える	~		
	それ以外		~		それ以外	~			それ以外		~		それ以外	~		