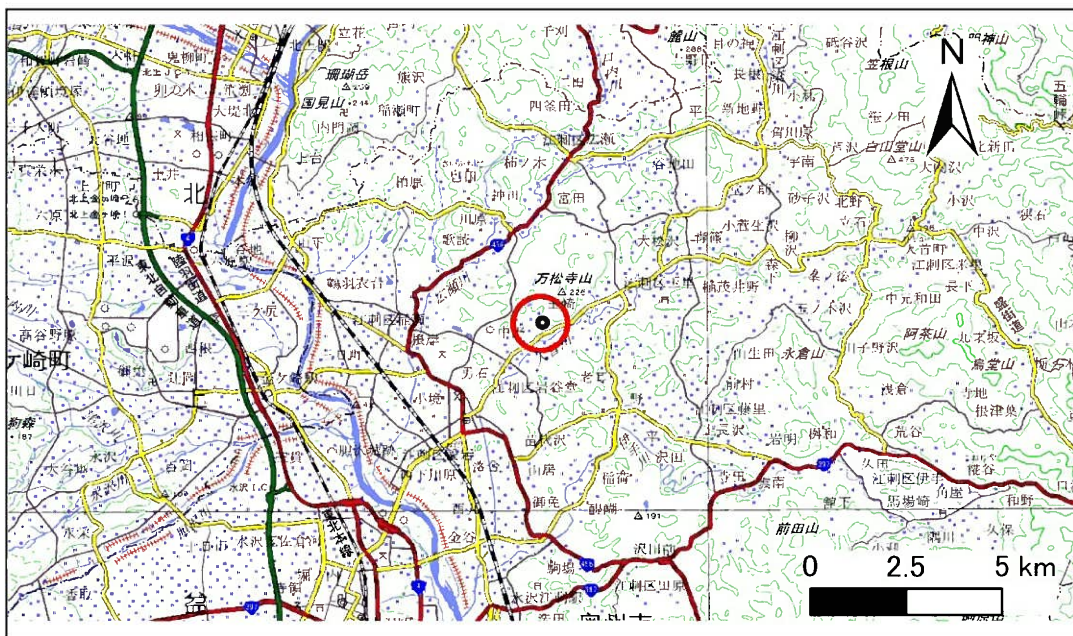


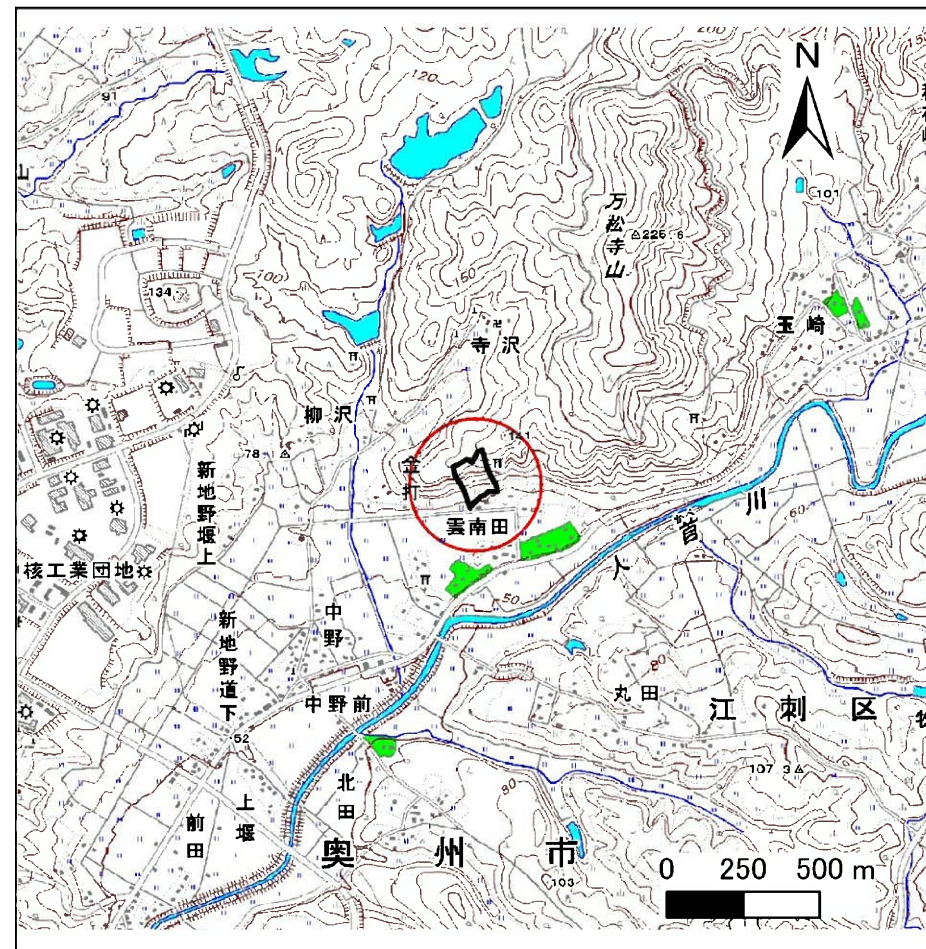
# 土砂災害防止に関する基礎調査(急傾斜地の崩壊)

表紙 概況、位置図

自然現象の種類	急傾斜地の崩壊
箇所番号	144B2023
箇所名	雲南田-2
所在地	奥州市江刺区岩谷堂字雲南田
調査機関	県南広域振興局土木部



位置図(S=1:200,000)



概況図(S=1:25,000)

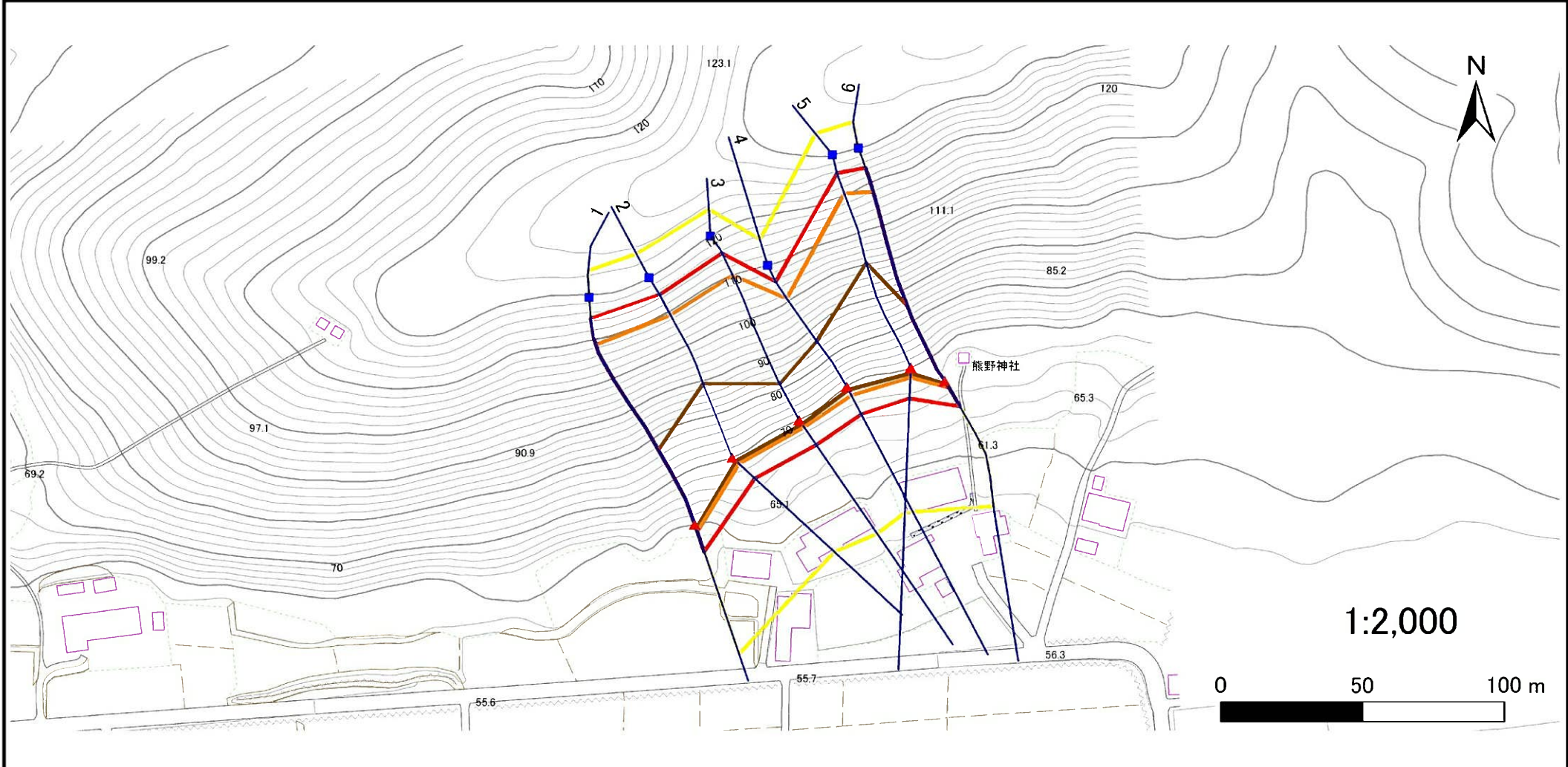


# 急傾斜地の崩壊区域調査

様式3-1 危害のおそれのある土地、著しい危害のおそれのある土地の設定図

調査年度 平成28年度

急傾斜地の位置 箇所番号 144B2023 箇所名 雲南田-2 所在地 奥州市江刺区岩谷堂字雲南田



凡例	■ 上端	— 横断測線	▭ 危害のおそれのある土地の区域	▭ 土石等の移動による力が $100\text{kN/m}^2$ を超える範囲
	▲ 下端		▭ 著しい危害のおそれのある土地の区域	▭ 土石等の堆積高が $3\text{m}$ を超える範囲

## 急傾斜地の崩壊区域調書

様式3-2 建築物に作用すると想定される衝撃に関する事項(1/1)

調査年度	平成28年度
------	--------

急傾斜地の位置		箇所番号			箇所名				所在地		奥州市江刺区岩谷堂字雲南田					
横断 測線 番号	急傾斜地の下端に隣接する土地															
	土石等の移動の高さと力の大きさ				土石等の堆積高さとの大きさ				土石等の移動の高さと力の大きさ				土石等の堆積高さとの大きさ			
	区分	高さ (m)	下端からの距離 (m)	力の大きさ (kN/m <sup>2</sup> )	区分	下端からの水平 距離(m)	高さ (m)	力の大きさ (kN/m <sup>2</sup> )	区分	高さ (m)	上端からの比高 (m)	力の大きさ (kN/m <sup>2</sup> )	区分	上端からの比高 (m)	高さ (m)	力の大きさ (kN/m <sup>2</sup> )
1	100kN/m <sup>2</sup> を超える	1.00	0.00 ~ 2.86	145.30	3mを超える	0.00 ~ 1.78	3.73	19.97	100kN/m <sup>2</sup> を超える	1.00	11.27 ~ 59.38	145.30	3mを超える	40.00 ~ 59.38	3.73	19.97
	それ以外	1.00	2.86 ~ 10.65	100.00	それ以外	1.78 ~ 10.65	3.00	16.05	それ以外	1.00	5.00 ~ 11.27	100.00	それ以外	5.00 ~ 40.00	3.00	16.05
2	100kN/m <sup>2</sup> を超える	1.00	0.00 ~ 3.26	152.19	3mを超える	0.00 ~ 1.97	3.85	20.60	100kN/m <sup>2</sup> を超える	1.00	10.79 ~ 50.00	152.19	3mを超える	30.00 ~ 50.00	3.85	20.60
	それ以外	1.00	3.26 ~ 11.04	100.00	それ以外	1.97 ~ 11.04	3.00	16.05	それ以外	1.00	5.00 ~ 10.79	100.00	それ以外	5.00 ~ 30.00	3.00	16.05
3	100kN/m <sup>2</sup> を超える	1.00	0.00 ~ 3.09	149.31	3mを超える	0.00 ~ 1.90	3.80	20.33	100kN/m <sup>2</sup> を超える	1.00	10.95 ~ 50.00	149.31	3mを超える	40.00 ~ 50.00	3.80	20.33
	それ以外	1.00	3.09 ~ 10.88	100.00	それ以外	1.90 ~ 10.88	3.00	16.05	それ以外	1.00	5.00 ~ 10.95	100.00	それ以外	5.00 ~ 40.00	3.00	16.05
4	100kN/m <sup>2</sup> を超える	1.00	0.00 ~ 3.54	157.12	3mを超える	0.00 ~ 1.31	3.63	19.43	100kN/m <sup>2</sup> を超える	1.00	10.54 ~ 40.00	157.12	3mを超える	25.00 ~ 40.00	3.63	19.43
	それ以外	1.00	3.54 ~ 11.32	100.00	それ以外	1.31 ~ 11.32	3.00	16.05	それ以外	1.00	5.00 ~ 10.54	100.00	それ以外	5.00 ~ 25.00	3.00	16.05
5	100kN/m <sup>2</sup> を超える	1.00	0.00 ~ 3.52	156.78	3mを超える	0.00 ~ 2.08	3.92	20.99	100kN/m <sup>2</sup> を超える	1.00	10.62 ~ 60.00	156.78	3mを超える	30.00 ~ 60.00	3.92	20.99
	それ以外	1.00	3.52 ~ 11.30	100.00	それ以外	2.08 ~ 11.30	3.00	16.05	それ以外	1.00	5.00 ~ 10.62	100.00	それ以外	5.00 ~ 30.00	3.00	16.05
6	100kN/m <sup>2</sup> を超える	1.00	0.00 ~ 3.03	148.24	3mを超える	0.00 ~ 1.85	3.77	20.19	100kN/m <sup>2</sup> を超える	1.00	11.06 ~ 60.00	148.24	3mを超える	40.00 ~ 60.00	3.77	20.19
	それ以外	1.00	3.03 ~ 10.82	100.00	それ以外	1.85 ~ 10.82	3.00	16.05	それ以外	1.00	5.00 ~ 11.06	100.00	それ以外	5.00 ~ 40.00	3.00	16.05
	100kN/m <sup>2</sup> を超える		~		3mを超える	~			100kN/m <sup>2</sup> を超える		~		3mを超える	~		
	それ以外		~		それ以外	~			それ以外		~		それ以外	~		
	100kN/m <sup>2</sup> を超える		~		3mを超える	~			100kN/m <sup>2</sup> を超える		~		3mを超える	~		
	それ以外		~		それ以外	~			それ以外		~		それ以外	~		
	100kN/m <sup>2</sup> を超える		~		3mを超える	~			100kN/m <sup>2</sup> を超える		~		3mを超える	~		
	それ以外		~		それ以外	~			それ以外		~		それ以外	~		
	100kN/m <sup>2</sup> を超える		~		3mを超える	~			100kN/m <sup>2</sup> を超える		~		3mを超える	~		
	それ以外		~		それ以外	~			それ以外		~		それ以外	~		
	100kN/m <sup>2</sup> を超える		~		3mを超える	~			100kN/m <sup>2</sup> を超える		~		3mを超える	~		
	それ以外		~		それ以外	~			それ以外		~		それ以外	~		
	100kN/m <sup>2</sup> を超える		~		3mを超える	~			100kN/m <sup>2</sup> を超える		~		3mを超える	~		
	それ以外		~		それ以外	~			それ以外		~		それ以外	~		