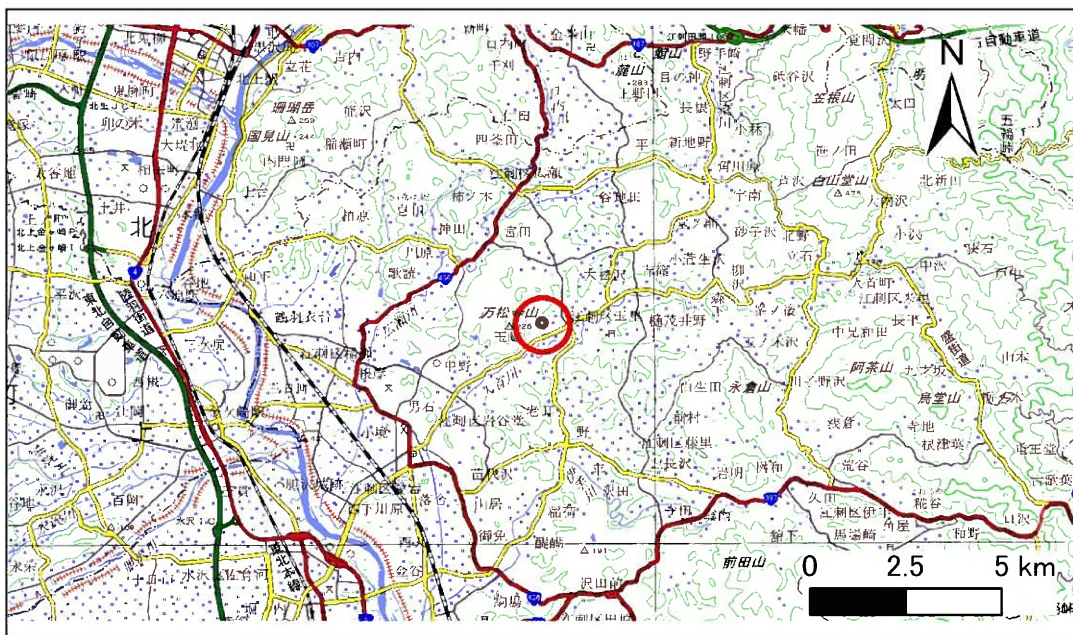


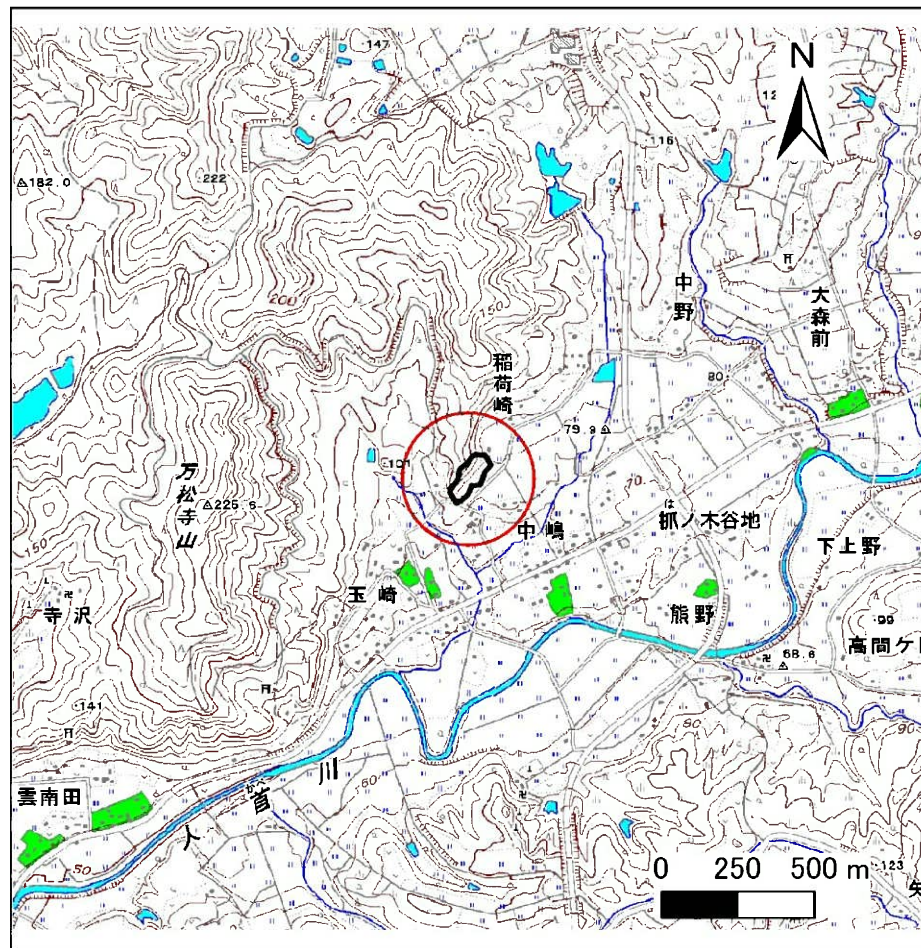
土砂災害防止に関する基礎調査(急傾斜地の崩壊)

表紙 概況、位置図

自然現象の種類	急傾斜地の崩壊
箇所番号	144B201
箇所名	稲荷崎
所在地	奥州市江刺区玉里字稲荷崎
調査機関	県南広域振興局土木部



位置図(S=1:200,000)



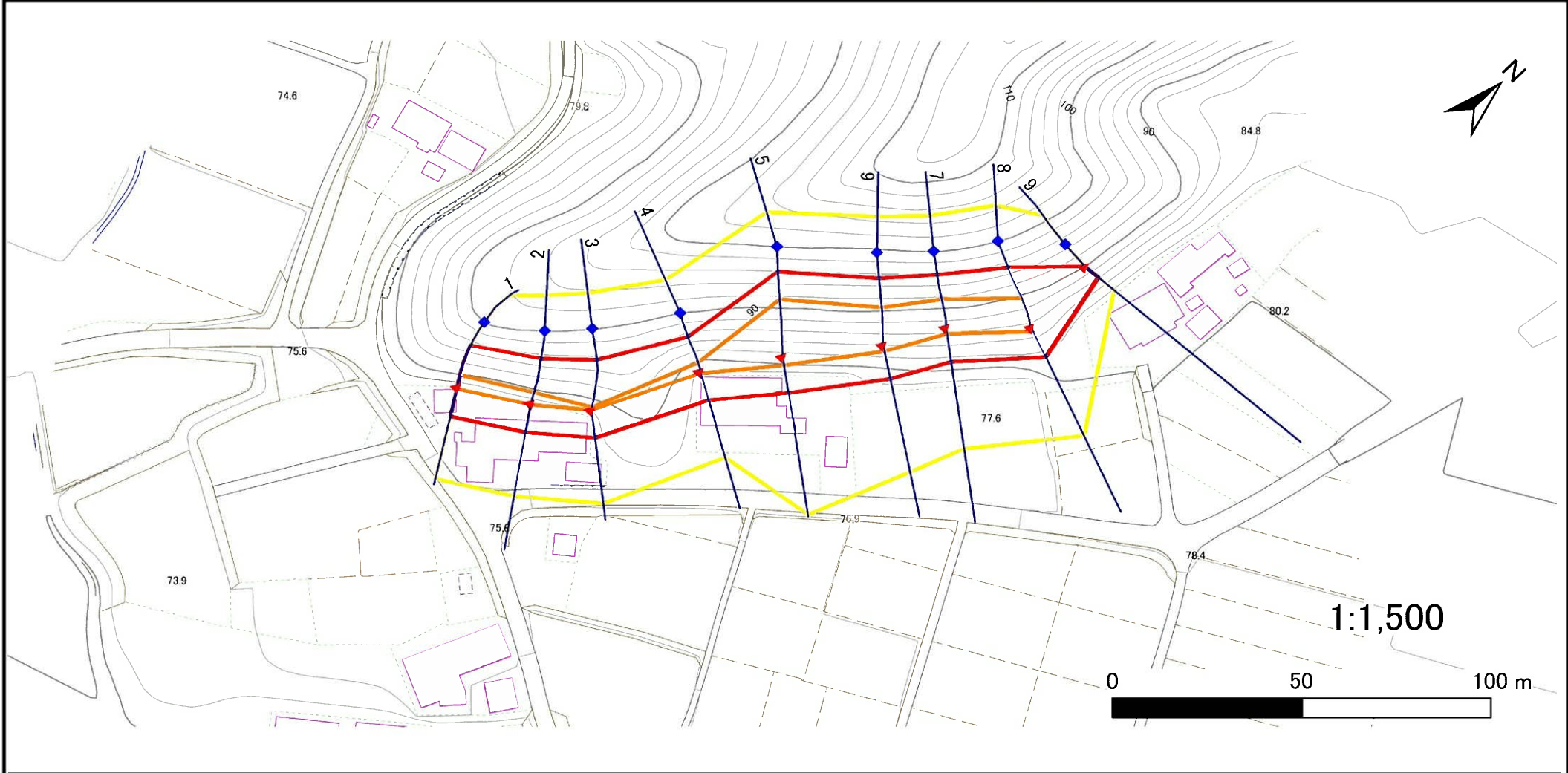
概況図(S=1:25,000)

急傾斜地の崩壊区域調査

様式3-1 危害のおそれのある土地、著しい危害のおそれのある土地の設定図

調査年度 平成28年度

急傾斜地の位置 箇所番号 144B2021 箇所名 稲荷崎 所在地 奥州市江刺区玉里字稲荷崎



凡例	■ 上端	— 横断測線	▭ 危害のおそれのある土地の区域	▭ 土石等の移動による力が 100kN/m^2 を超える範囲
	▲ 下端		▭ 著しい危害のおそれのある土地の区域	▭ 土石等の堆積高が 3m を超える範囲

急傾斜地の崩壊区域調査

様式3-2 建築物に作用すると想定される衝撃に関する事項(1/1)

調査年度

平成28年度

急傾斜地の位置		箇所番号 144B2021			箇所名 稲荷崎				所在地 奥州市江刺区玉里字稲荷崎							
横断 測線 番号	急傾斜地の下端に隣接する土地								急傾斜地内							
	土石等の移動の高さと力の大きさ				土石等の堆積高さとの大きさ				土石等の移動の高さと力の大きさ				土石等の堆積高さとの大きさ			
	区分	高さ (m)	下端からの距離 (m)	力の大きさ (kN/m ²)	区分	下端からの水平 距離(m)	高さ (m)	力の大きさ (kN/m ²)	区分	高さ (m)	上端からの比高 (m)	力の大きさ (kN/m ²)	区分	上端からの比高 (m)	高さ (m)	力の大きさ (kN/m ²)
1	100kN/m ² を超える	1.00	0.00 ~ 0.69	110.27	3mを超える	— ~ —	—	—	100kN/m ² を超える	1.00	10.85 ~ 13.08	110.27	3mを超える	— ~ —	—	—
	それ以外	1.00	0.69 ~ 8.47	100.00	それ以外	0.00 ~ 8.47	2.07	11.08	それ以外	1.00	5.00 ~ 10.85	100.00	それ以外	5.00 ~ 13.08	2.07	11.08
2	100kN/m ² を超える	1.00	0.00 ~ 0.57	108.45	3mを超える	— ~ —	—	—	100kN/m ² を超える	1.00	11.15 ~ 13.09	108.45	3mを超える	— ~ —	—	—
	それ以外	1.00	0.57 ~ 8.35	100.00	それ以外	0.00 ~ 8.35	2.03	10.87	それ以外	1.00	5.00 ~ 11.15	100.00	それ以外	5.00 ~ 13.09	2.03	10.87
3	100kN/m ² を超える	1.00	0.00 ~ 0.10	101.48	3mを超える	— ~ —	—	—	100kN/m ² を超える	1.00	12.64 ~ 13.06	101.48	3mを超える	— ~ —	—	—
	それ以外	1.00	0.10 ~ 7.89	100.00	それ以外	0.00 ~ 7.89	1.93	10.34	それ以外	1.00	5.00 ~ 12.64	100.00	それ以外	5.00 ~ 13.06	1.93	10.34
4	100kN/m ² を超える	1.00	0.00 ~ 0.61	109.09	3mを超える	— ~ —	—	—	100kN/m ² を超える	1.00	10.58 ~ 12.37	109.09	3mを超える	— ~ —	—	—
	それ以外	1.00	0.61 ~ 8.40	100.00	それ以外	0.00 ~ 8.40	2.14	11.44	それ以外	1.00	5.00 ~ 10.58	100.00	それ以外	5.00 ~ 12.37	2.14	11.44
5	100kN/m ² を超える	1.00	0.00 ~ 2.48	138.83	3mを超える	— ~ —	—	—	100kN/m ² を超える	1.00	10.58 ~ 22.14	138.83	3mを超える	— ~ —	—	—
	それ以外	1.00	2.48 ~ 10.26	100.00	それ以外	0.00 ~ 10.26	2.65	14.16	それ以外	1.00	5.00 ~ 10.58	100.00	それ以外	5.00 ~ 22.14	2.65	14.16
6	100kN/m ² を超える	1.00	0.00 ~ 1.81	127.84	3mを超える	— ~ —	—	—	100kN/m ² を超える	1.00	10.69 ~ 17.94	127.84	3mを超える	— ~ —	—	—
	それ以外	1.00	1.81 ~ 9.60	100.00	それ以外	0.00 ~ 9.60	2.28	12.22	それ以外	1.00	5.00 ~ 10.69	100.00	それ以外	5.00 ~ 17.94	2.28	12.22
7	100kN/m ² を超える	1.00	0.00 ~ 1.81	127.85	3mを超える	— ~ —	—	—	100kN/m ² を超える	1.00	10.56 ~ 16.92	127.85	3mを超える	— ~ —	—	—
	それ以外	1.00	1.81 ~ 9.60	100.00	それ以外	0.00 ~ 9.60	2.42	12.95	それ以外	1.00	5.00 ~ 10.56	100.00	それ以外	5.00 ~ 16.92	2.42	12.95
8	100kN/m ² を超える	1.00	0.00 ~ 1.34	120.36	3mを超える	— ~ —	—	—	100kN/m ² を超える	1.00	11.10 ~ 16.54	120.36	3mを超える	— ~ —	—	—
	それ以外	1.00	1.34 ~ 9.13	100.00	それ以外	0.00 ~ 9.13	2.21	11.84	それ以外	1.00	5.00 ~ 11.10	100.00	それ以外	5.00 ~ 16.54	2.21	11.84
9	100kN/m ² を超える	—	— ~ —	—	3mを超える	— ~ —	—	—	100kN/m ² を超える	—	— ~ —	—	3mを超える	— ~ —	—	—
	それ以外	1.00	0.00 ~ 4.67	58.17	それ以外	0.00 ~ 0.00	1.62	8.66	それ以外	1.00	5.00 ~ 5.00	58.17	それ以外	5.00 ~ 5.00	1.62	8.66
	100kN/m ² を超える		~		3mを超える	~			100kN/m ² を超える		~		3mを超える	~		
	それ以外		~		それ以外	~			それ以外		~		それ以外	~		
	100kN/m ² を超える		~		3mを超える	~			100kN/m ² を超える		~		3mを超える	~		
	それ以外		~		それ以外	~			それ以外		~		それ以外	~		
	100kN/m ² を超える		~		3mを超える	~			100kN/m ² を超える		~		3mを超える	~		
	それ以外		~		それ以外	~			それ以外		~		それ以外	~		
	100kN/m ² を超える		~		3mを超える	~			100kN/m ² を超える		~		3mを超える	~		
	それ以外		~		それ以外	~			それ以外		~		それ以外	~		