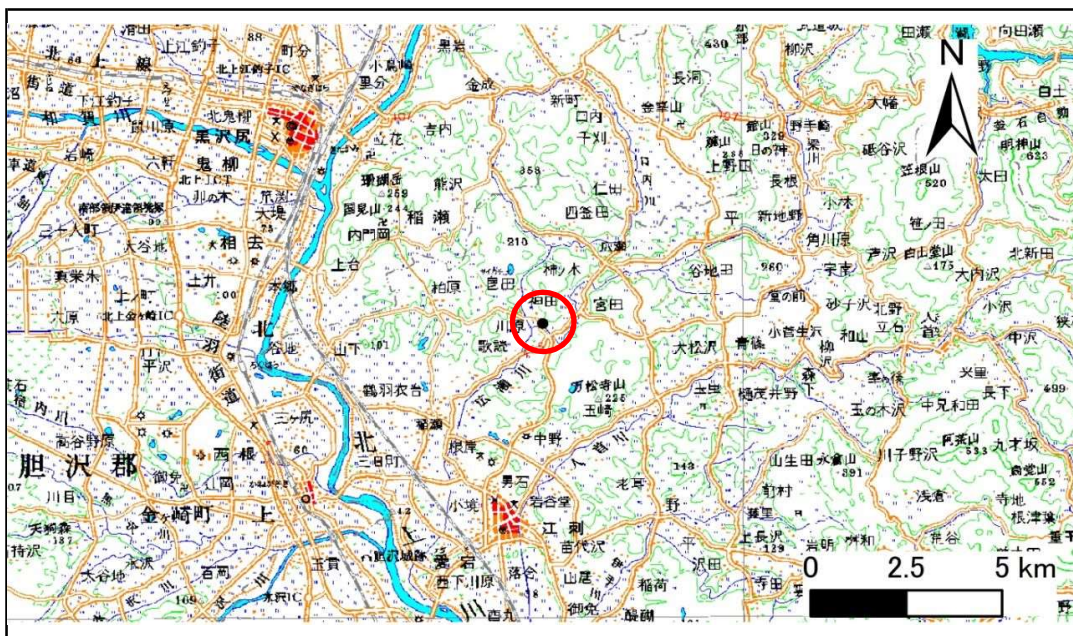


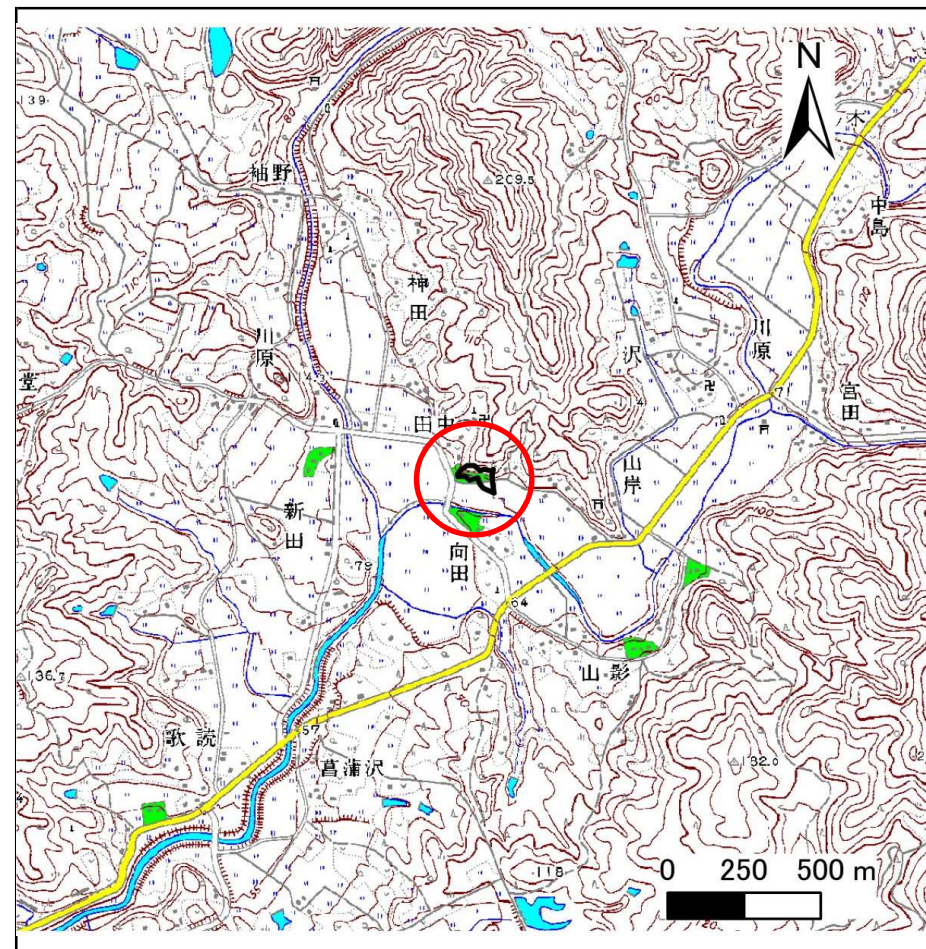
土砂災害防止に関する基礎調査(急傾斜地の崩壊)

表紙 概況、位置図

自然現象の種類	急傾斜地の崩壊
箇所番号	144B2011
箇所名	堂ノ下
所在地	奥州市江刺区稲瀬字田中
調査機関	県南広域振興局土木部



位置図(S=1:200,000)



概況図(S=1:25,000)

急傾斜地の崩壊区域調査

様式3-1 危害のおそれのある土地、著しい危害のおそれのある土地の設定図

調査年度

平成28年度

急傾斜地の位置 箇所番号 144B2011 箇所名 堂ノ下 所在地 奥州市江刺区稲瀬字田中



急傾斜地の崩壊区域調査

様式3-2 建築物に作用すると想定される衝撃に関する事項(1/1)

調査年度	平成28年度
------	--------

急傾斜地の位置		箇所番号 144B2011				箇所名		堂ノ下		所在地		奥州市江刺区稲瀬字田中				
横断 測線 番号	急傾斜地の下端に隣接する土地								急傾斜地内							
	土石等の移動の高さと力の大きさ				土石等の堆積高さとの大きさ				土石等の移動の高さと力の大きさ				土石等の堆積高さとの大きさ			
	区分	高さ (m)	下端からの距離 (m)	力の大きさ (kN/m ²)	区分	下端からの水平 距離(m)	高さ (m)	力の大きさ (kN/m ²)	区分	高さ (m)	上端からの比高 (m)	力の大きさ (kN/m ²)	区分	上端からの比高 (m)	高さ (m)	力の大きさ (kN/m ²)
1	100kN/m ² を超える	—	— ~ —	—	3mを超える	— ~ —	—	—	100kN/m ² を超える	—	— ~ —	—	3mを超える	— ~ —	—	—
	それ以外	1.00	0.00 ~ 3.65	46.04	それ以外	0.00 ~ 3.65	2.17	11.59	それ以外	1.00	5.00 ~ 5.00	46.04	それ以外	5.00 ~ 5.00	2.17	11.59
2	100kN/m ² を超える	—	— ~ —	—	3mを超える	— ~ —	—	—	100kN/m ² を超える	—	— ~ —	—	3mを超える	— ~ —	—	—
	それ以外	1.00	0.00 ~ 5.68	71.00	それ以外	0.00 ~ 5.68	1.82	9.73	それ以外	1.00	5.00 ~ 6.40	71.00	それ以外	5.00 ~ 6.40	1.82	9.73
3	100kN/m ² を超える	—	— ~ —	—	3mを超える	— ~ —	—	—	100kN/m ² を超える	—	— ~ —	—	3mを超える	— ~ —	—	—
	それ以外	1.00	0.00 ~ 6.89	87.28	それ以外	0.00 ~ 6.89	1.79	9.56	それ以外	1.00	5.00 ~ 8.50	87.28	それ以外	5.00 ~ 8.50	1.79	9.56
4	100kN/m ² を超える	1.00	0.00 ~ 0.23	103.36	3mを超える	— ~ —	—	—	100kN/m ² を超える	1.00	11.09 ~ 11.80	103.36	3mを超える	— ~ —	—	—
	それ以外	1.00	0.23 ~ 8.01	100.00	それ以外	0.00 ~ 8.01	2.04	10.91	それ以外	1.00	5.00 ~ 11.09	100.00	それ以外	5.00 ~ 11.80	2.04	10.91
5	100kN/m ² を超える	—	— ~ —	—	3mを超える	— ~ —	—	—	100kN/m ² を超える	—	— ~ —	—	3mを超える	— ~ —	—	—
	それ以外	1.00	0.00 ~ 4.11	51.46	それ以外	0.00 ~ 4.11	2.04	10.94	それ以外	1.00	5.00 ~ 5.00	51.46	それ以外	5.00 ~ 5.00	2.04	10.94
6	100kN/m ² を超える	1.00	0.00 ~ 0.81	112.12	3mを超える	— ~ —	—	—	100kN/m ² を超える	1.00	10.53 ~ 12.90	112.12	3mを超える	— ~ —	—	—
	それ以外	1.00	0.81 ~ 8.60	100.00	それ以外	0.00 ~ 8.60	2.19	11.73	それ以外	1.00	5.00 ~ 10.53	100.00	それ以外	5.00 ~ 12.90	2.19	11.73
7	100kN/m ² を超える	1.00	0.00 ~ 1.73	126.58	3mを超える	— ~ —	—	—	100kN/m ² を超える	1.00	11.59 ~ 18.00	126.58	3mを超える	— ~ —	—	—
	それ以外	1.00	1.73 ~ 9.52	100.00	それ以外	0.00 ~ 9.52	2.64	14.13	それ以外	1.00	5.00 ~ 11.59	100.00	それ以外	5.00 ~ 18.00	2.64	14.13
8	100kN/m ² を超える	1.00	0.00 ~ 2.45	138.33	3mを超える	— ~ —	—	—	100kN/m ² を超える	1.00	10.54 ~ 21.30	138.33	3mを超える	— ~ —	—	—
	それ以外	1.00	2.45 ~ 10.23	100.00	それ以外	0.00 ~ 10.23	2.68	14.35	それ以外	1.00	5.00 ~ 10.54	100.00	それ以外	5.00 ~ 21.30	2.68	14.35
	100kN/m ² を超える		~		3mを超える	~			100kN/m ² を超える		~		3mを超える	~		
	それ以外		~		それ以外	~			それ以外		~		それ以外	~		
	100kN/m ² を超える		~		3mを超える	~			100kN/m ² を超える		~		3mを超える	~		
	それ以外		~		それ以外	~			それ以外		~		それ以外	~		
	100kN/m ² を超える		~		3mを超える	~			100kN/m ² を超える		~		3mを超える	~		
	それ以外		~		それ以外	~			それ以外		~		それ以外	~		
	100kN/m ² を超える		~		3mを超える	~			100kN/m ² を超える		~		3mを超える	~		
	それ以外		~		それ以外	~			それ以外		~		それ以外	~		
	100kN/m ² を超える		~		3mを超える	~			100kN/m ² を超える		~		3mを超える	~		
	それ以外		~		それ以外	~			それ以外		~		それ以外	~		