

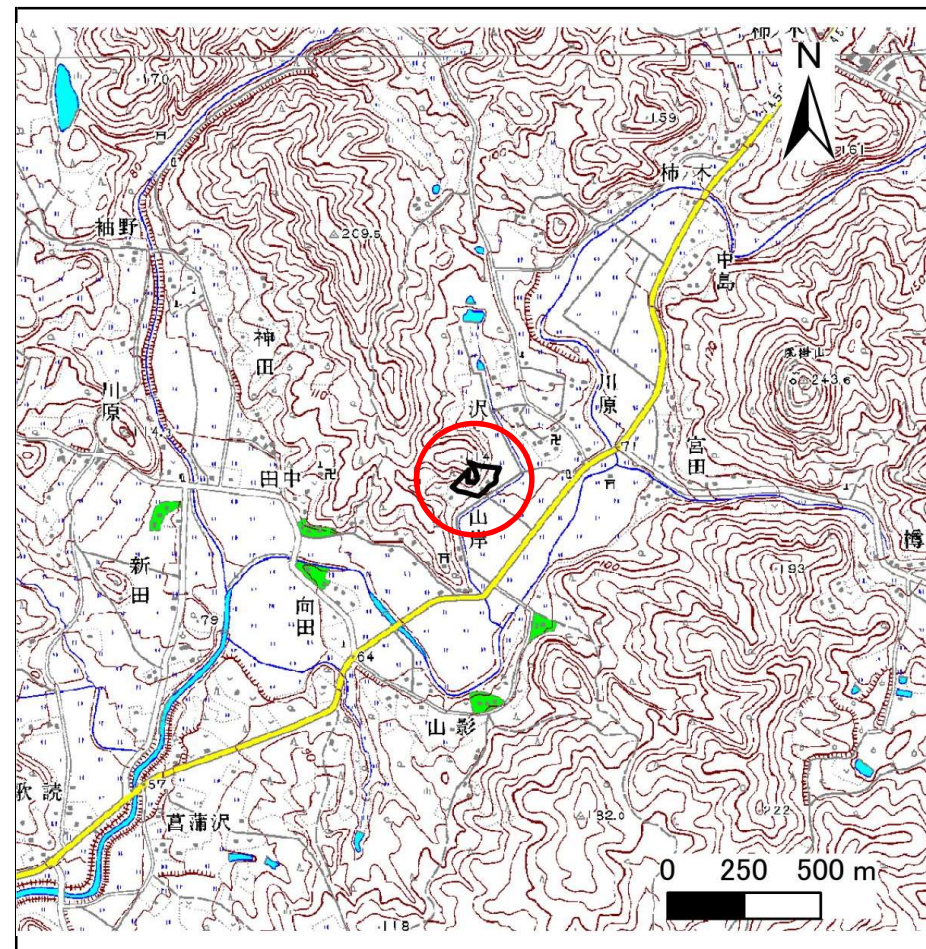
# 土砂災害防止に関する基礎調査(急傾斜地の崩壊)

表紙 概況、位置図

自然現象の種類	急傾斜地の崩壊
箇所番号	144B2009
箇所名	山岸
所在地	奥州市江刺区広瀬字山岸
調査機関	県南広域振興局土木部



位置図(S=1:200,000)



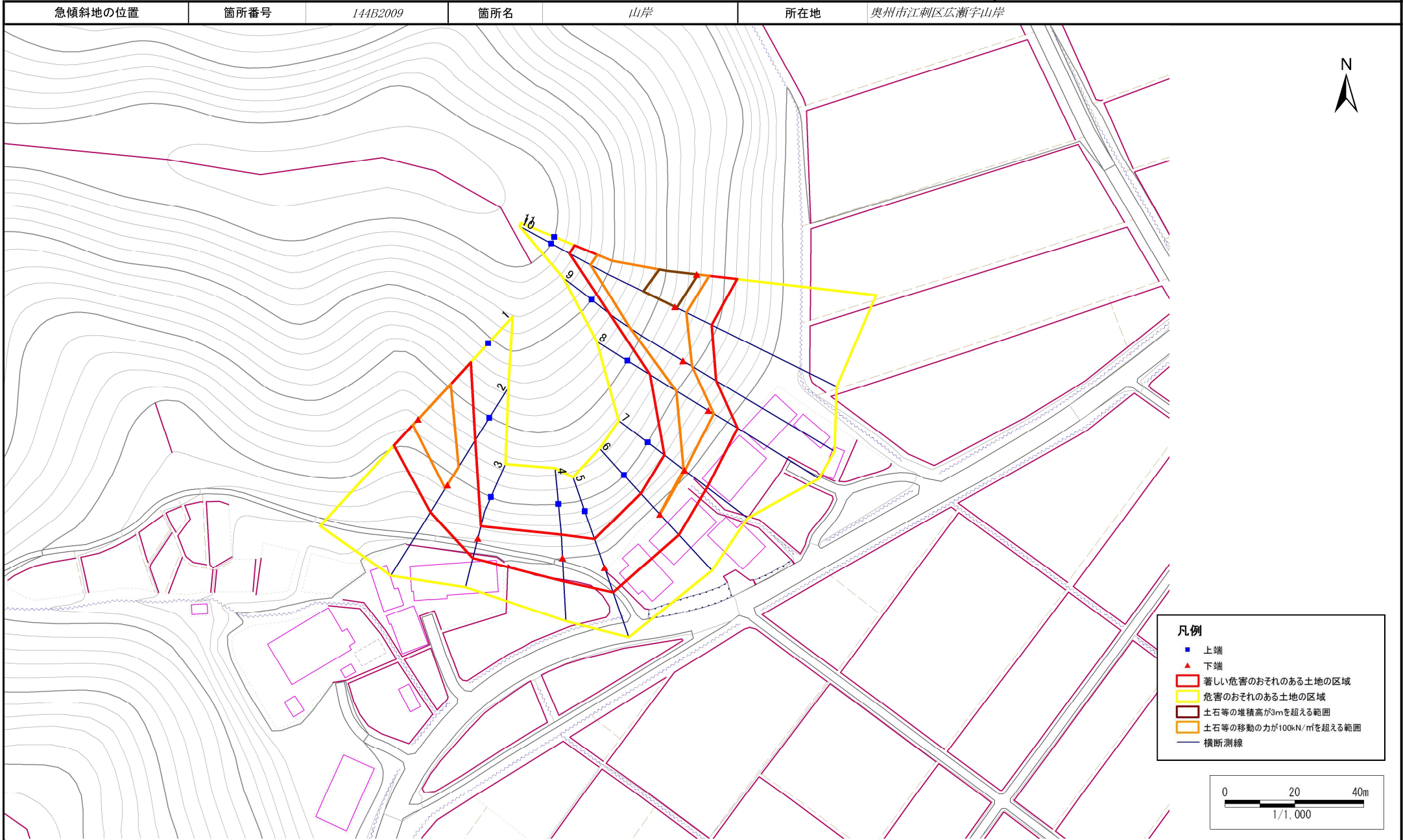
概況図(S=1:25,000)

# 急傾斜地の崩壊区域調書

様式3-1 危害のおそれのある土地、著しい危害のおそれのある土地の設定図

調査年度

平成28年度



# 急傾斜地の崩壊区域調査

様式3-2 建築物に作用すると想定される衝撃に関する事項(1/1)

調査年度	平成28年度
------	--------

急傾斜地の位置		箇所番号 144B2009			箇所名 山岸		所在地 奥州市江刺区広瀬字山岸									
横断 測線 番号	急傾斜地の下端に隣接する土地								急傾斜地内							
	土石等の移動の高さと力の大きさ				土石等の堆積高さとの大きさ				土石等の移動の高さと力の大きさ				土石等の堆積高さとの大きさ			
	区分	高さ (m)	下端からの距離 (m)	力の大きさ (kN/m <sup>2</sup> )	区分	下端からの水平 距離(m)	高さ (m)	力の大きさ (kN/m <sup>2</sup> )	区分	高さ (m)	上端からの比高 (m)	力の大きさ (kN/m <sup>2</sup> )	区分	上端からの比高 (m)	高さ (m)	力の大きさ (kN/m <sup>2</sup> )
1	100kN/m <sup>2</sup> を超える	1.00	0.00 ~ 2.10	132.58	3mを超える	— ~ —	—	—	100kN/m <sup>2</sup> を超える	1.00	10.73 ~ 20.10	132.58	3mを超える	— ~ —	—	—
	それ以外	1.00	2.10 ~ 9.89	100.00	それ以外	0.00 ~ 9.89	2.59	13.88	それ以外	1.00	5.00 ~ 10.73	100.00	それ以外	5.00 ~ 20.10	2.59	13.88
2	100kN/m <sup>2</sup> を超える	1.00	0.00 ~ 1.13	116.99	3mを超える	— ~ —	—	—	100kN/m <sup>2</sup> を超える	1.00	10.87 ~ 14.90	116.99	3mを超える	— ~ —	—	—
	それ以外	1.00	1.13 ~ 8.91	100.00	それ以外	0.00 ~ 8.91	2.07	11.06	それ以外	1.00	5.00 ~ 10.87	100.00	それ以外	5.00 ~ 14.90	2.07	11.06
3	100kN/m <sup>2</sup> を超える	—	— ~ —	—	3mを超える	— ~ —	—	—	100kN/m <sup>2</sup> を超える	—	— ~ —	—	3mを超える	— ~ —	—	—
	それ以外	1.00	0.00 ~ 5.78	72.25	それ以外	0.00 ~ 0.00	1.57	8.41	それ以外	1.00	5.00 ~ 7.06	72.25	それ以外	5.00 ~ 7.06	1.57	8.41
4	100kN/m <sup>2</sup> を超える	—	— ~ —	—	3mを超える	— ~ —	—	—	100kN/m <sup>2</sup> を超える	—	— ~ —	—	3mを超える	— ~ —	—	—
	それ以外	1.00	0.00 ~ 6.60	83.20	それ以外	0.00 ~ 0.00	1.57	8.41	それ以外	1.00	5.00 ~ 8.83	83.20	それ以外	5.00 ~ 8.83	1.57	8.41
5	100kN/m <sup>2</sup> を超える	—	— ~ —	—	3mを超える	— ~ —	—	—	100kN/m <sup>2</sup> を超える	—	— ~ —	—	3mを超える	— ~ —	—	—
	それ以外	1.00	0.00 ~ 7.25	92.37	それ以外	0.00 ~ 7.25	1.97	10.56	それ以外	1.00	5.00 ~ 10.20	92.37	それ以外	5.00 ~ 10.20	1.97	10.56
6	100kN/m <sup>2</sup> を超える	1.00	0.00 ~ 0.02	100.35	3mを超える	— ~ —	—	—	100kN/m <sup>2</sup> を超える	1.00	10.61 ~ 10.67	100.35	3mを超える	— ~ —	—	—
	それ以外	1.00	0.02 ~ 7.81	100.00	それ以外	0.00 ~ 7.81	2.13	11.39	それ以外	1.00	5.00 ~ 10.61	100.00	それ以外	5.00 ~ 10.67	2.13	11.39
7	100kN/m <sup>2</sup> を超える	1.00	0.00 ~ 0.11	101.57	3mを超える	— ~ —	—	—	100kN/m <sup>2</sup> を超える	1.00	10.71 ~ 10.99	101.57	3mを超える	— ~ —	—	—
	それ以外	1.00	0.11 ~ 7.89	100.00	それ以外	0.00 ~ 7.89	2.29	12.23	それ以外	1.00	5.00 ~ 10.71	100.00	それ以外	5.00 ~ 10.99	2.29	12.23
8	100kN/m <sup>2</sup> を超える	1.00	0.00 ~ 1.72	126.42	3mを超える	— ~ —	—	—	100kN/m <sup>2</sup> を超える	1.00	10.84 ~ 17.99	126.42	3mを超える	— ~ —	—	—
	それ以外	1.00	1.72 ~ 9.51	100.00	それ以外	0.00 ~ 9.51	2.25	12.05	それ以外	1.00	5.00 ~ 10.84	100.00	それ以外	5.00 ~ 17.99	2.25	12.05
9	100kN/m <sup>2</sup> を超える	1.00	0.00 ~ 2.89	145.76	3mを超える	— ~ —	—	—	100kN/m <sup>2</sup> を超える	1.00	10.55 ~ 24.49	145.76	3mを超える	— ~ —	—	—
	それ以外	1.00	2.89 ~ 10.67	100.00	それ以外	0.00 ~ 10.67	2.75	14.73	それ以外	1.00	5.00 ~ 10.55	100.00	それ以外	5.00 ~ 24.49	2.75	14.73
10	100kN/m <sup>2</sup> を超える	1.00	0.00 ~ 3.56	157.44	3mを超える	0.00 ~ 0.56	3.32	17.75	100kN/m <sup>2</sup> を超える	1.00	10.75 ~ 33.49	157.44	3mを超える	25.00 ~ 33.49	3.32	17.75
	それ以外	1.00	3.56 ~ 11.34	100.00	それ以外	0.56 ~ 11.34	3.00	16.05	それ以外	1.00	5.00 ~ 10.75	100.00	それ以外	5.00 ~ 25.00	3.00	16.05
11	100kN/m <sup>2</sup> を超える	1.00	0.00 ~ 3.50	156.48	3mを超える	0.00 ~ 0.42	3.23	17.28	100kN/m <sup>2</sup> を超える	1.00	10.58 ~ 33.49	156.48	3mを超える	25.00 ~ 33.49	3.23	17.28
	それ以外	1.00	3.50 ~ 11.29	100.00	それ以外	0.42 ~ 11.29	3.00	16.05	それ以外	1.00	5.00 ~ 10.58	100.00	それ以外	5.00 ~ 25.00	3.00	16.05
	100kN/m <sup>2</sup> を超える		~		3mを超える	~			100kN/m <sup>2</sup> を超える		~		3mを超える	~		
	それ以外		~		それ以外	~			それ以外		~		それ以外	~		
	100kN/m <sup>2</sup> を超える		~		3mを超える	~			100kN/m <sup>2</sup> を超える		~		3mを超える	~		
	それ以外		~		それ以外	~			それ以外		~		それ以外	~		
	100kN/m <sup>2</sup> を超える		~		3mを超える	~			100kN/m <sup>2</sup> を超える		~		3mを超える	~		
	それ以外		~		それ以外	~			それ以外		~		それ以外	~		