

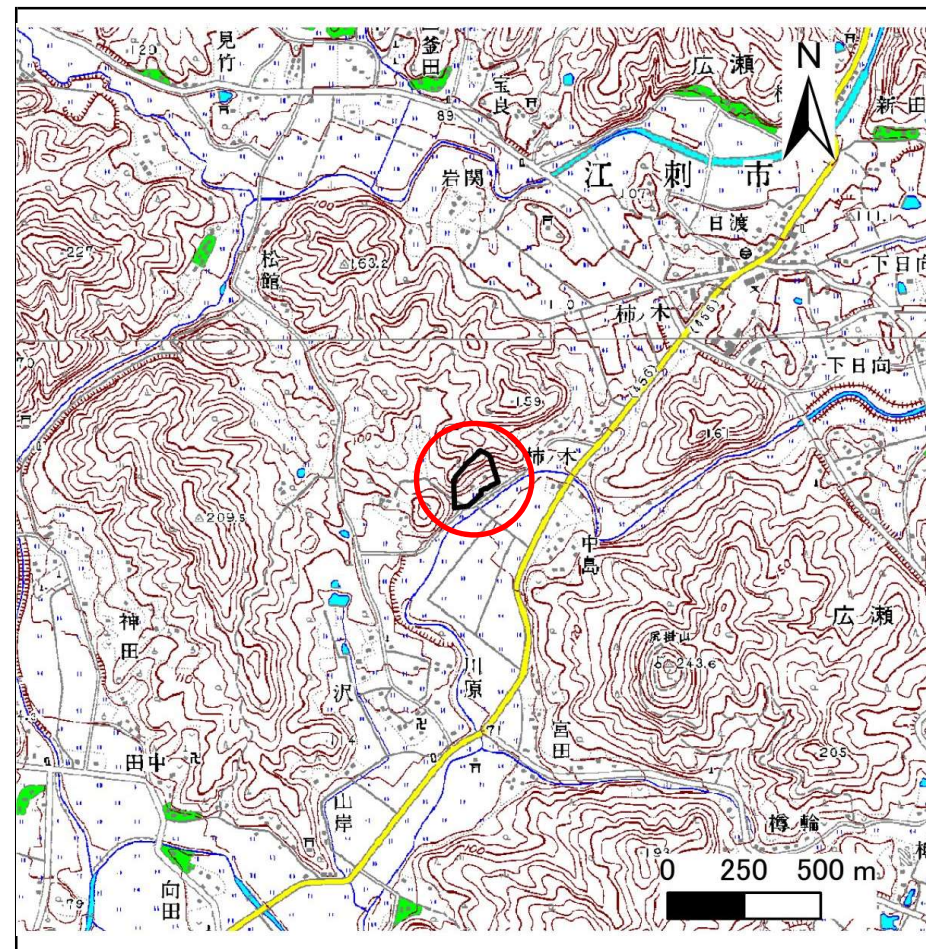
土砂災害防止に関する基礎調査(急傾斜地の崩壊)

表紙 概況、位置図

自然現象の種類	急傾斜地の崩壊
箇所番号	144B2002
箇所名	柿ノ木-1
所在地	奥州市江刺区広瀬字柿ノ木
調査機関	県南広域振興局土木部



位置図(S=1:200,000)



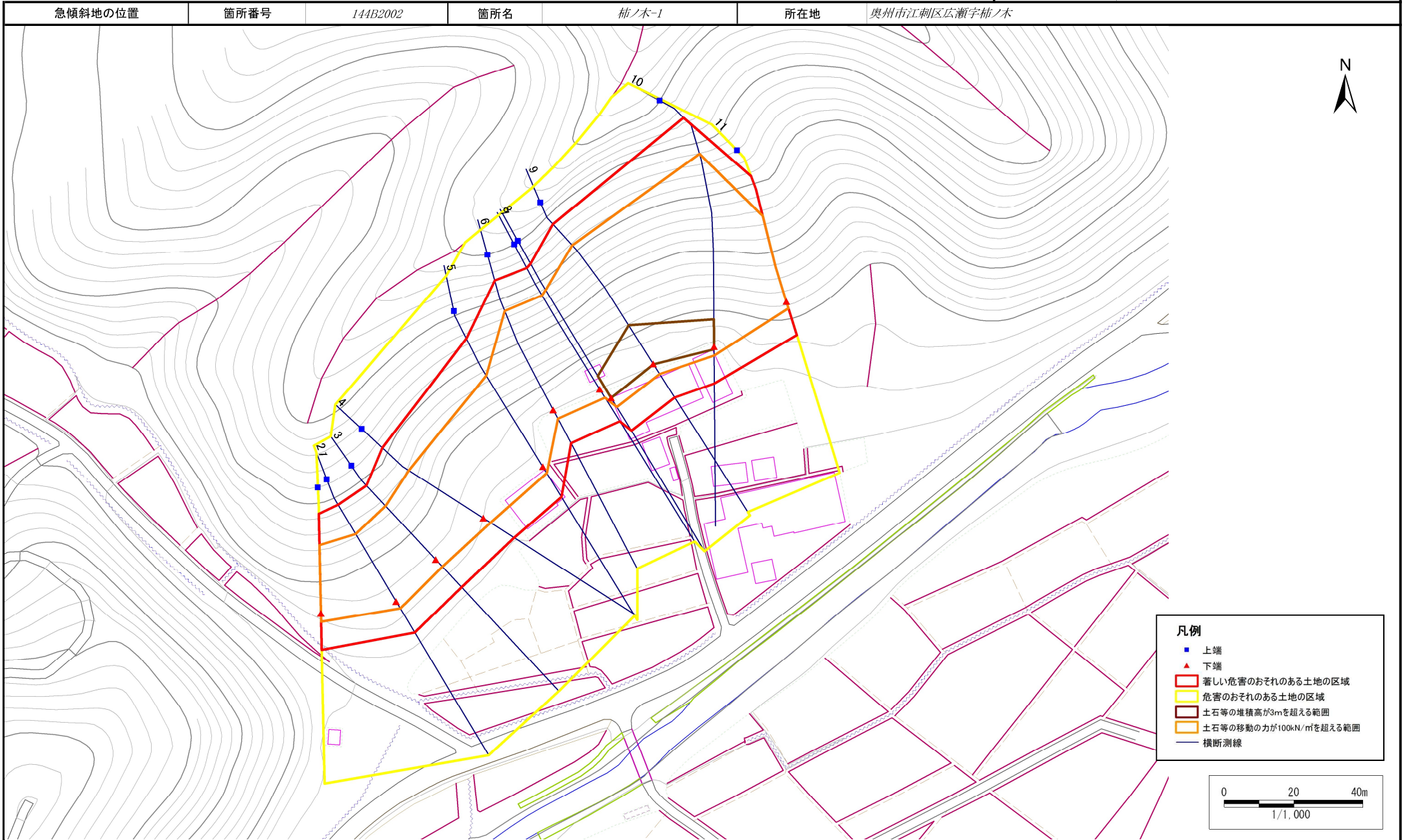
概況図(S=1:25,000)

急傾斜地の崩壊区域調書

様式3-1 危害のおそれのある土地、著しい危害のおそれのある土地の設定図

調査年度

平成28年度



急傾斜地の崩壊区域調査

様式3-2 建築物に作用すると想定される衝撃に関する事項(1/1)

調査年度

平成28年度

急傾斜地の位置		箇所番号 144B2002			箇所名 柿ノ木-1			所在地 奥州市江刺区広瀬字柿ノ木								
横断 測線 番号	急傾斜地の下端に隣接する土地								急傾斜地内							
	土石等の移動の高さと力の大きさ				土石等の堆積高さとの大きさ				土石等の移動の高さと力の大きさ				土石等の堆積高さとの大きさ			
	区分	高さ (m)	下端からの距離 (m)	力の大きさ (kN/m ²)	区分	下端からの水平 距離(m)	高さ (m)	力の大きさ (kN/m ²)	区分	高さ (m)	上端からの比高 (m)	力の大きさ (kN/m ²)	区分	上端からの比高 (m)	高さ (m)	力の大きさ (kN/m ²)
1	100kN/m ² を超える	1.00	0.00 ~ 2.38	137.12	3mを超える	— ~ —	—	—	100kN/m ² を超える	1.00	10.88 ~ 23.70	137.12	3mを超える	— ~ —	—	—
	それ以外	1.00	2.38 ~ 10.16	100.00	それ以外	0.00 ~ 10.16	2.56	13.70	それ以外	1.00	5.00 ~ 10.88	100.00	それ以外	5.00 ~ 23.70	2.56	13.70
2	100kN/m ² を超える	1.00	0.00 ~ 2.31	135.94	3mを超える	— ~ —	—	—	100kN/m ² を超える	1.00	11.16 ~ 25.30	135.94	3mを超える	— ~ —	—	—
	それ以外	1.00	2.31 ~ 10.09	100.00	それ以外	0.00 ~ 10.09	2.83	15.15	それ以外	1.00	5.00 ~ 11.16	100.00	それ以外	5.00 ~ 25.30	2.83	15.15
3	100kN/m ² を超える	1.00	0.00 ~ 2.74	143.30	3mを超える	— ~ —	—	—	100kN/m ² を超える	1.00	10.61 ~ 25.30	143.30	3mを超える	— ~ —	—	—
	それ以外	1.00	2.74 ~ 10.53	100.00	それ以外	0.00 ~ 10.53	2.96	15.86	それ以外	1.00	5.00 ~ 10.61	100.00	それ以外	5.00 ~ 25.30	2.96	15.86
4	100kN/m ² を超える	1.00	0.00 ~ 2.36	136.90	3mを超える	— ~ —	—	—	100kN/m ² を超える	1.00	11.24 ~ 27.00	136.90	3mを超える	— ~ —	—	—
	それ以外	1.00	2.36 ~ 10.15	100.00	それ以外	0.00 ~ 10.15	2.82	15.09	それ以外	1.00	5.00 ~ 11.24	100.00	それ以外	5.00 ~ 27.00	2.82	15.09
5	100kN/m ² を超える	1.00	0.00 ~ 2.08	132.14	3mを超える	— ~ —	—	—	100kN/m ² を超える	1.00	12.03 ~ 30.00	132.14	3mを超える	— ~ —	—	—
	それ以外	1.00	2.08 ~ 9.86	100.00	それ以外	0.00 ~ 9.86	2.83	15.17	それ以外	1.00	5.00 ~ 12.03	100.00	それ以外	5.00 ~ 30.00	2.83	15.17
6	100kN/m ² を超える	1.00	0.00 ~ 2.79	144.09	3mを超える	— ~ —	—	—	100kN/m ² を超える	1.00	10.94 ~ 31.54	144.09	3mを超える	— ~ —	—	—
	それ以外	1.00	2.79 ~ 10.58	100.00	それ以外	0.00 ~ 10.58	2.97	15.90	それ以外	1.00	5.00 ~ 10.94	100.00	それ以外	5.00 ~ 31.54	2.97	15.90
7	100kN/m ² を超える	1.00	0.00 ~ 2.83	144.76	3mを超える	— ~ —	—	—	100kN/m ² を超える	1.00	10.89 ~ 31.54	144.76	3mを超える	— ~ —	—	—
	それ以外	1.00	2.83 ~ 10.61	100.00	それ以外	0.00 ~ 10.61	2.98	15.96	それ以外	1.00	5.00 ~ 10.89	100.00	それ以外	5.00 ~ 31.54	2.98	15.96
8	100kN/m ² を超える	1.00	0.00 ~ 3.03	148.26	3mを超える	0.00 ~ 0.01	3.01	16.09	100kN/m ² を超える	1.00	10.79 ~ 34.92	148.26	3mを超える	30.00 ~ 34.92	3.01	16.09
	それ以外	1.00	3.03 ~ 10.82	100.00	それ以外	0.01 ~ 10.82	3.00	16.05	それ以外	1.00	5.00 ~ 10.79	100.00	それ以外	5.00 ~ 30.00	3.00	16.05
9	100kN/m ² を超える	1.00	0.00 ~ 3.28	152.55	3mを超える	0.00 ~ 0.10	3.05	16.31	100kN/m ² を超える	1.00	10.66 ~ 39.09	152.55	3mを超える	30.00 ~ 39.09	3.05	16.31
	それ以外	1.00	3.28 ~ 11.06	100.00	それ以外	0.10 ~ 11.06	3.00	16.05	それ以外	1.00	5.00 ~ 10.66	100.00	それ以外	5.00 ~ 30.00	3.00	16.05
10	100kN/m ² を超える	1.00	0.00 ~ 2.43	138.09	3mを超える	0.00 ~ 0.73	3.30	17.68	100kN/m ² を超える	1.00	11.84 ~ 44.64	138.09	3mを超える	40.00 ~ 44.64	3.30	17.68
	それ以外	1.00	2.43 ~ 10.22	100.00	それ以外	0.73 ~ 10.22	3.00	16.05	それ以外	1.00	5.00 ~ 11.84	100.00	それ以外	5.00 ~ 40.00	3.00	16.05
11	100kN/m ² を超える	1.00	0.00 ~ 1.96	130.29	3mを超える	— ~ —	—	—	100kN/m ² を超える	1.00	11.98 ~ 26.80	130.29	3mを超える	— ~ —	—	—
	それ以外	1.00	1.96 ~ 9.75	100.00	それ以外	0.00 ~ 9.75	2.74	14.67	それ以外	1.00	5.00 ~ 11.98	100.00	それ以外	5.00 ~ 26.80	2.74	14.67
	100kN/m ² を超える		~		3mを超える	~			100kN/m ² を超える		~		3mを超える	~		
	それ以外		~		それ以外	~			それ以外		~		それ以外	~		
	100kN/m ² を超える		~		3mを超える	~			100kN/m ² を超える		~		3mを超える	~		
	それ以外		~		それ以外	~			それ以外		~		それ以外	~		
	100kN/m ² を超える		~		3mを超える	~			100kN/m ² を超える		~		3mを超える	~		
	それ以外		~		それ以外	~			それ以外		~		それ以外	~		