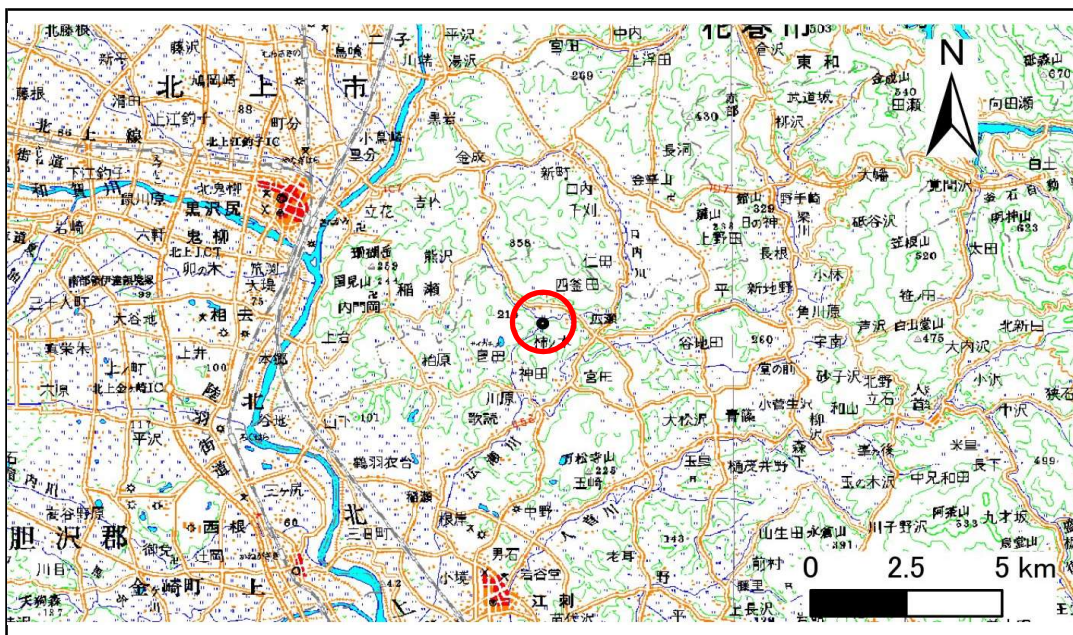


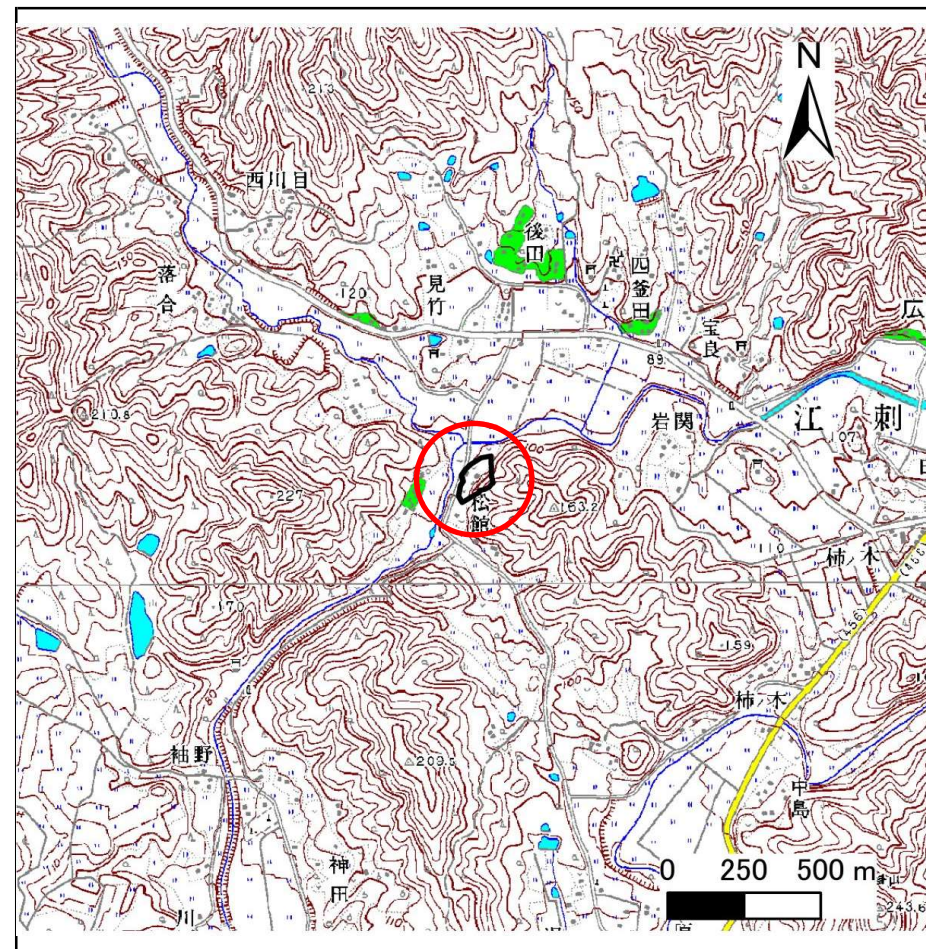
土砂災害防止に関する基礎調査(急傾斜地の崩壊)

表紙 概況、位置図

| | |
|---------|-------------|
| 自然現象の種類 | 急傾斜地の崩壊 |
| 箇所番号 | 134E3004 |
| 箇所名 | 松館 |
| 所在地 | 奥州市江刺区広瀬字松館 |
| 調査機関 | 県南広域振興局土木部 |



位置図(S=1:200,000)



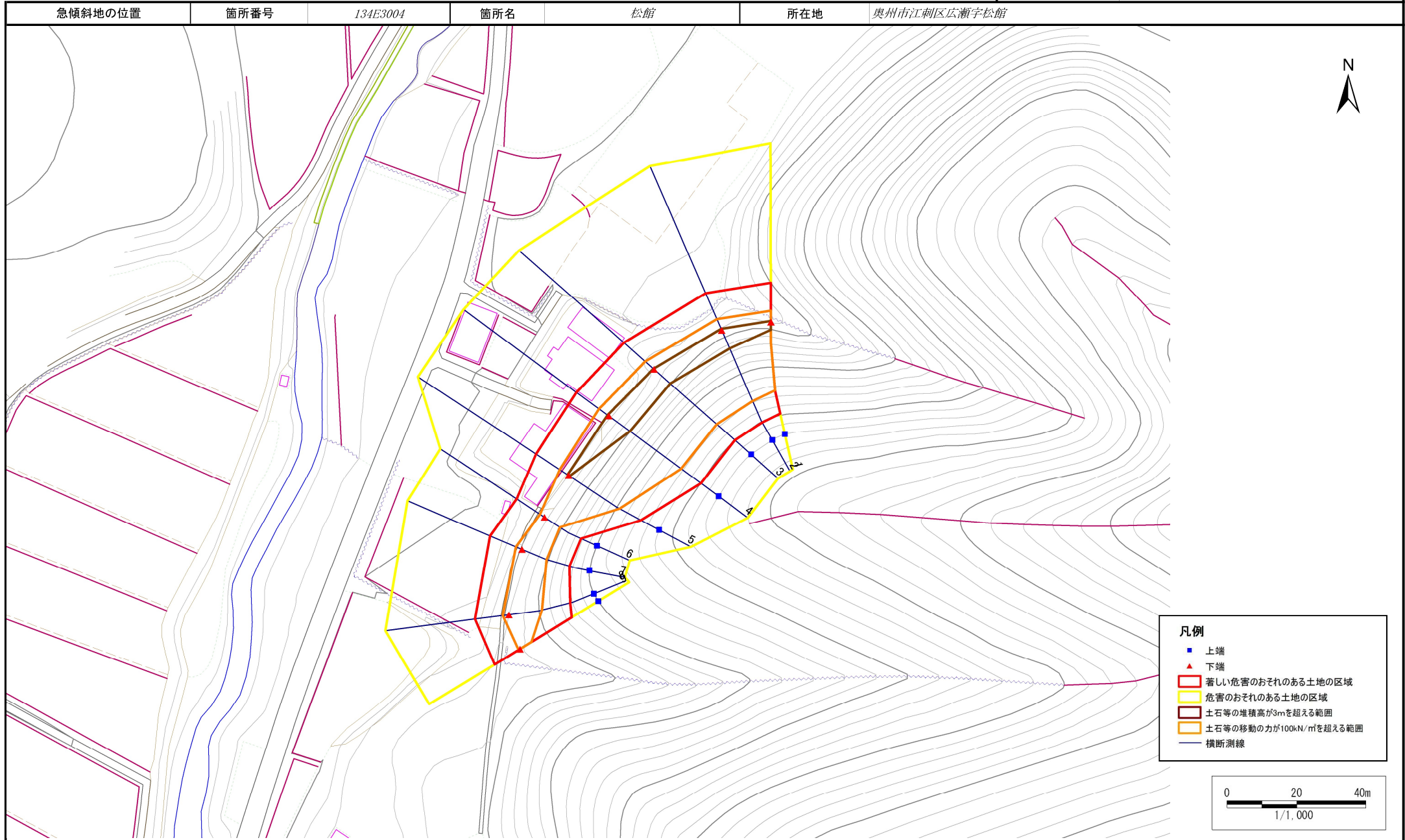
概況図(S=1:25,000)

急傾斜地の崩壊区域調書

様式3-1 危害のおそれのある土地、著しい危害のおそれのある土地の設定図

調査年度

平成28年度



急傾斜地の崩壊区域調書

様式3-2 建築物に作用すると想定される衝撃に関する事項(1/1)

調査年度

平成28年度

| 急傾斜地の位置 | | 箇所番号 134E3004 | | | | 箇所名 松館 | | 所在地 奥州市江刺区広瀬字松館 | | | | | | | | |
|----------------|---------------------------|---------------|----------------|-------------------------------|---------------|------------------|-----------|-------------------------------|---------------------------|-----------|----------------|-------------------------------|---------------|----------------|-----------|-------------------------------|
| 横断 測線 番号 | 急傾斜地の下端に隣接する土地 | | | | | | | | 急傾斜地内 | | | | | | | |
| | 土石等の移動の高さと力の大きさ | | | | 土石等の堆積高さとの大きさ | | | | 土石等の移動の高さと力の大きさ | | | | 土石等の堆積高さとの大きさ | | | |
| | 区分 | 高さ (m) | 下端からの距離 (m) | 力の大きさ (kN/m ²) | 区分 | 下端からの水平 距離(m) | 高さ (m) | 力の大きさ (kN/m ²) | 区分 | 高さ (m) | 上端からの比高 (m) | 力の大きさ (kN/m ²) | 区分 | 上端からの比高 (m) | 高さ (m) | 力の大きさ (kN/m ²) |
| 1 | 100kN/m ² を超える | 1.00 | 0.00 ~ 3.13 | 149.96 | 3mを超える | 0.00 ~ 0.30 | 3.17 | 16.97 | 100kN/m ² を超える | 1.00 | 10.67 ~ 26.81 | 149.96 | 3mを超える | 25.00 ~ 26.81 | 3.17 | 16.97 |
| | それ以外 | 1.00 | 3.13 ~ 10.92 | 100.00 | それ以外 | 0.30 ~ 10.92 | 3.00 | 16.05 | それ以外 | 1.00 | 5.00 ~ 10.67 | 100.00 | それ以外 | 5.00 ~ 25.00 | 3.00 | 16.05 |
| 2 | 100kN/m ² を超える | 1.00 | 0.00 ~ 3.36 | 153.96 | 3mを超える | 0.00 ~ 0.40 | 3.23 | 17.30 | 100kN/m ² を超える | 1.00 | 10.85 ~ 29.95 | 153.96 | 3mを超える | 25.00 ~ 29.95 | 3.23 | 17.30 |
| | それ以外 | 1.00 | 3.36 ~ 11.14 | 100.00 | それ以外 | 0.40 ~ 11.14 | 3.00 | 16.05 | それ以外 | 1.00 | 5.00 ~ 10.85 | 100.00 | それ以外 | 5.00 ~ 25.00 | 3.00 | 16.05 |
| 3 | 100kN/m ² を超える | 1.00 | 0.00 ~ 3.35 | 153.73 | 3mを超える | 0.00 ~ 0.27 | 3.15 | 16.86 | 100kN/m ² を超える | 1.00 | 10.63 ~ 29.95 | 153.73 | 3mを超える | 25.00 ~ 29.95 | 3.15 | 16.86 |
| | それ以外 | 1.00 | 3.35 ~ 11.13 | 100.00 | それ以外 | 0.27 ~ 11.13 | 3.00 | 16.05 | それ以外 | 1.00 | 5.00 ~ 10.63 | 100.00 | それ以外 | 5.00 ~ 25.00 | 3.00 | 16.05 |
| 4 | 100kN/m ² を超える | 1.00 | 0.00 ~ 3.39 | 154.44 | 3mを超える | 0.00 ~ 0.44 | 3.24 | 17.33 | 100kN/m ² を超える | 1.00 | 10.59 ~ 30.95 | 154.44 | 3mを超える | 25.00 ~ 30.95 | 3.24 | 17.33 |
| | それ以外 | 1.00 | 3.39 ~ 11.17 | 100.00 | それ以外 | 0.44 ~ 11.17 | 3.00 | 16.05 | それ以外 | 1.00 | 5.00 ~ 10.59 | 100.00 | それ以外 | 5.00 ~ 25.00 | 3.00 | 16.05 |
| 5 | 100kN/m ² を超える | 1.00 | 0.00 ~ 2.99 | 147.58 | 3mを超える | 0.00 ~ 0.33 | 3.19 | 17.07 | 100kN/m ² を超える | 1.00 | 10.72 ~ 25.25 | 147.58 | 3mを超える | 25.00 ~ 25.25 | 3.19 | 17.07 |
| | それ以外 | 1.00 | 2.99 ~ 10.78 | 100.00 | それ以外 | 0.33 ~ 10.78 | 3.00 | 16.05 | それ以外 | 1.00 | 5.00 ~ 10.72 | 100.00 | それ以外 | 5.00 ~ 25.00 | 3.00 | 16.05 |
| 6 | 100kN/m ² を超える | 1.00 | 0.00 ~ 1.44 | 121.94 | 3mを超える | — ~ — | — | — | 100kN/m ² を超える | 1.00 | 11.99 ~ 17.25 | 121.94 | 3mを超える | — ~ — | — | — |
| | それ以外 | 1.00 | 1.44 ~ 9.23 | 100.00 | それ以外 | 0.00 ~ 9.23 | 2.69 | 14.38 | それ以外 | 1.00 | 5.00 ~ 11.99 | 100.00 | それ以外 | 5.00 ~ 17.25 | 2.69 | 14.38 |
| 7 | 100kN/m ² を超える | 1.00 | 0.00 ~ 1.84 | 128.31 | 3mを超える | — ~ — | — | — | 100kN/m ² を超える | 1.00 | 10.79 ~ 17.25 | 128.31 | 3mを超える | — ~ — | — | — |
| | それ以外 | 1.00 | 1.84 ~ 9.63 | 100.00 | それ以外 | 0.00 ~ 9.63 | 2.50 | 13.40 | それ以外 | 1.00 | 5.00 ~ 10.79 | 100.00 | それ以外 | 5.00 ~ 17.25 | 2.50 | 13.40 |
| 8 | 100kN/m ² を超える | 1.00 | 0.00 ~ 1.70 | 126.12 | 3mを超える | — ~ — | — | — | 100kN/m ² を超える | 1.00 | 10.68 ~ 17.25 | 126.12 | 3mを超える | — ~ — | — | — |
| | それ以外 | 1.00 | 1.70 ~ 9.49 | 100.00 | それ以外 | 0.00 ~ 9.49 | 2.29 | 12.24 | それ以外 | 1.00 | 5.00 ~ 10.68 | 100.00 | それ以外 | 5.00 ~ 17.25 | 2.29 | 12.24 |
| 9 | 100kN/m ² を超える | 1.00 | 0.00 ~ 0.47 | 106.99 | 3mを超える | — ~ — | — | — | 100kN/m ² を超える | 1.00 | 12.60 ~ 14.75 | 106.99 | 3mを超える | — ~ — | — | — |
| | それ以外 | 1.00 | 0.47 ~ 8.26 | 100.00 | それ以外 | 0.00 ~ 8.26 | 1.93 | 10.35 | それ以外 | 1.00 | 5.00 ~ 12.60 | 100.00 | それ以外 | 5.00 ~ 14.75 | 1.93 | 10.35 |
| | 100kN/m ² を超える | | ~ | | 3mを超える | ~ | | | 100kN/m ² を超える | | ~ | | 3mを超える | ~ | | |
| | それ以外 | | ~ | | それ以外 | ~ | | | それ以外 | | ~ | | それ以外 | ~ | | |
| | 100kN/m ² を超える | | ~ | | 3mを超える | ~ | | | 100kN/m ² を超える | | ~ | | 3mを超える | ~ | | |
| | それ以外 | | ~ | | それ以外 | ~ | | | それ以外 | | ~ | | それ以外 | ~ | | |
| | 100kN/m ² を超える | | ~ | | 3mを超える | ~ | | | 100kN/m ² を超える | | ~ | | 3mを超える | ~ | | |
| | それ以外 | | ~ | | それ以外 | ~ | | | それ以外 | | ~ | | それ以外 | ~ | | |
| | 100kN/m ² を超える | | ~ | | 3mを超える | ~ | | | 100kN/m ² を超える | | ~ | | 3mを超える | ~ | | |
| | それ以外 | | ~ | | それ以外 | ~ | | | それ以外 | | ~ | | それ以外 | ~ | | |
| | 100kN/m ² を超える | | ~ | | 3mを超える | ~ | | | 100kN/m ² を超える | | ~ | | 3mを超える | ~ | | |
| | それ以外 | | ~ | | それ以外 | ~ | | | それ以外 | | ~ | | それ以外 | ~ | | |