

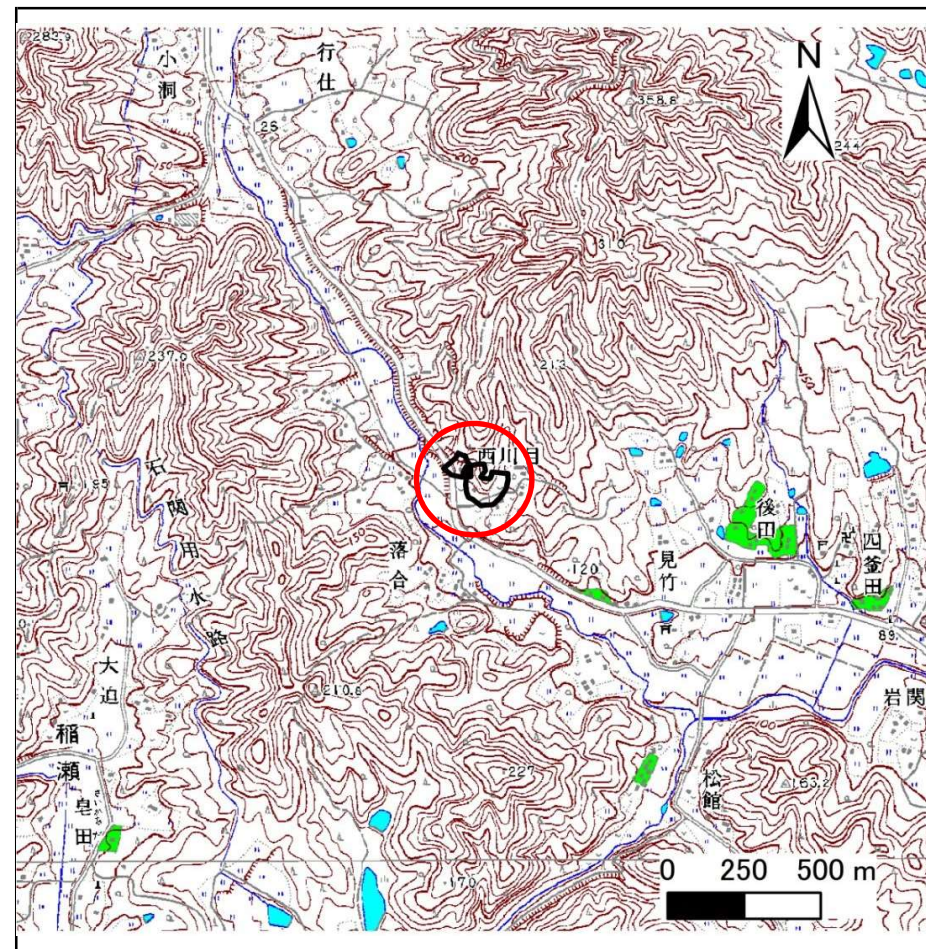
土砂災害防止に関する基礎調査(急傾斜地の崩壊)

表紙 概況、位置図

| | |
|---------|--------------|
| 自然現象の種類 | 急傾斜地の崩壊 |
| 箇所番号 | 134E3002 |
| 箇所名 | 西川目 |
| 所在地 | 奥州市江刺区広瀬字西川目 |
| 調査機関 | 県南広域振興局土木部 |



位置図(S=1:200,000)



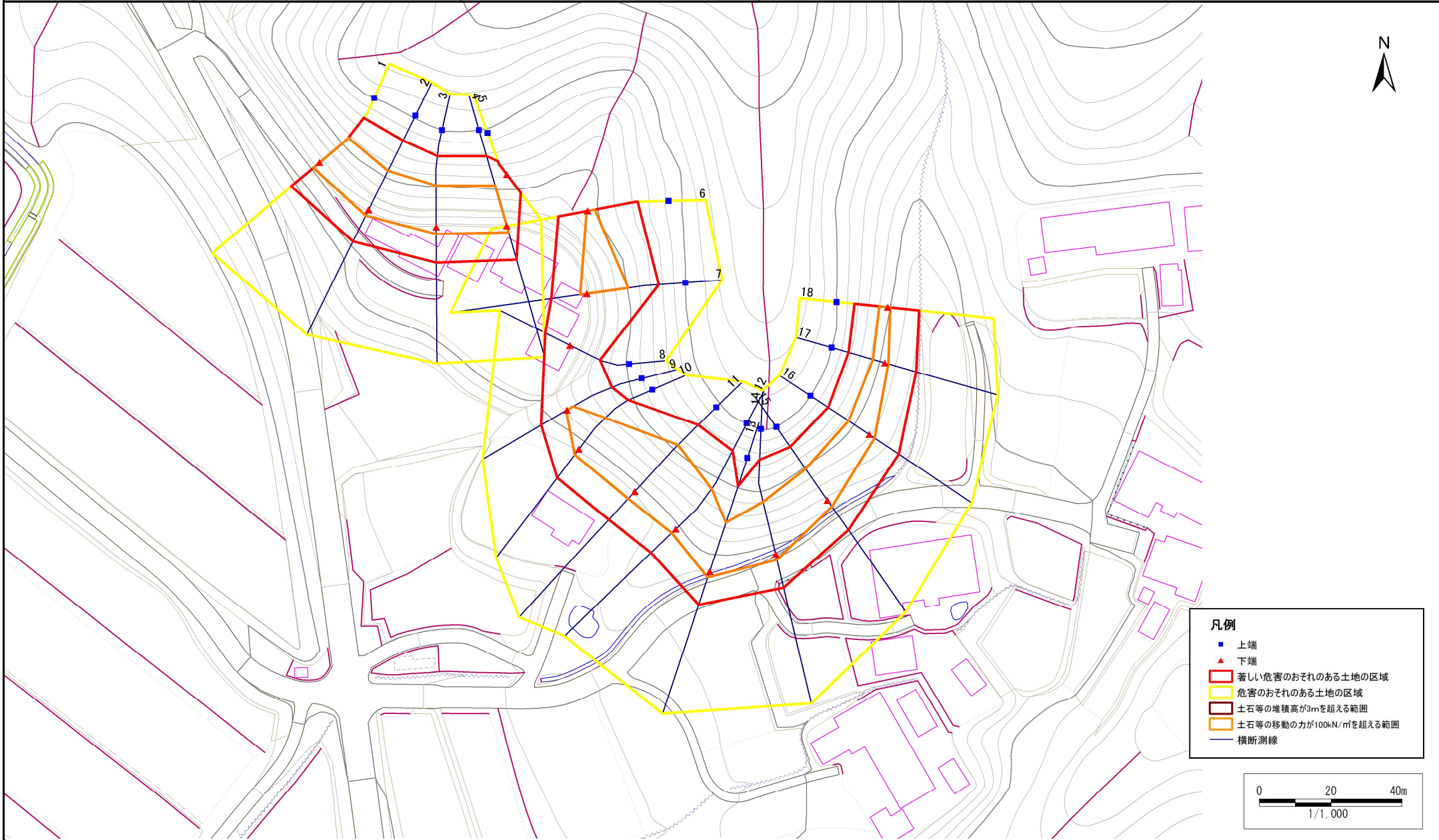
概況図(S=1:25,000)

急傾斜地の崩壊区域調書

様式3-1 危害のおそれのある土地、著しい危害のおそれのある土地の設定図

| | |
|------|--------|
| 調査年度 | 平成28年度 |
|------|--------|

| | | | | | | |
|---------|------|----------|-----|-----|-----|--------------|
| 急傾斜地の位置 | 箇所番号 | 134E3002 | 箇所名 | 西川目 | 所在地 | 奥州市江刺区広瀬字西川目 |
|---------|------|----------|-----|-----|-----|--------------|



急傾斜地の崩壊区域調査

様式3-2 建築物に作用すると想定される衝撃に関する事項(1/2)

調査年度

平成28年度

| 急傾斜地の位置 | | 箇所番号 134E3002 | | | | 箇所名 西川目 | | 所在地 奥州市江刺区広瀬字西川目 | | | | | | | | |
|----------------|---------------------------|---------------|----------------|-------------------------------|---------------|------------------|-----------|-------------------------------|---------------------------|-----------|----------------|-------------------------------|---------------|----------------|-----------|-------------------------------|
| 横断 測線 番号 | 急傾斜地の下端に隣接する土地 | | | | | | | | 急傾斜地内 | | | | | | | |
| | 土石等の移動の高さと力の大きさ | | | | 土石等の堆積高さとの大きさ | | | | 土石等の移動の高さと力の大きさ | | | | 土石等の堆積高さとの大きさ | | | |
| | 区分 | 高さ (m) | 下端からの距離 (m) | 力の大きさ (kN/m ²) | 区分 | 下端からの水平 距離(m) | 高さ (m) | 力の大きさ (kN/m ²) | 区分 | 高さ (m) | 上端からの比高 (m) | 力の大きさ (kN/m ²) | 区分 | 上端からの比高 (m) | 高さ (m) | 力の大きさ (kN/m ²) |
| 1 | 100kN/m ² を超える | 1.00 | 0.00 ~ 2.19 | 134.09 | 3mを超える | — ~ — | — | — | 100kN/m ² を超える | 1.00 | 10.58 ~ 18.99 | 134.09 | 3mを超える | — ~ — | — | — |
| | それ以外 | 1.00 | 2.19 ~ 9.98 | 100.00 | それ以外 | 0.00 ~ 9.98 | 2.43 | 13.02 | それ以外 | 1.00 | 5.00 ~ 10.58 | 100.00 | それ以外 | 5.00 ~ 18.99 | 2.43 | 13.02 |
| 2 | 100kN/m ² を超える | 1.00 | 0.00 ~ 1.73 | 126.60 | 3mを超える | — ~ — | — | — | 100kN/m ² を超える | 1.00 | 11.05 ~ 18.86 | 126.60 | 3mを超える | — ~ — | — | — |
| | それ以外 | 1.00 | 1.73 ~ 9.52 | 100.00 | それ以外 | 0.00 ~ 9.52 | 2.22 | 11.88 | それ以外 | 1.00 | 5.00 ~ 11.05 | 100.00 | それ以外 | 5.00 ~ 18.86 | 2.22 | 11.88 |
| 3 | 100kN/m ² を超える | 1.00 | 0.00 ~ 1.89 | 129.16 | 3mを超える | — ~ — | — | — | 100kN/m ² を超える | 1.00 | 10.72 ~ 18.55 | 129.16 | 3mを超える | — ~ — | — | — |
| | それ以外 | 1.00 | 1.89 ~ 9.68 | 100.00 | それ以外 | 0.00 ~ 9.68 | 2.28 | 12.19 | それ以外 | 1.00 | 5.00 ~ 10.72 | 100.00 | それ以外 | 5.00 ~ 18.55 | 2.28 | 12.19 |
| 4 | 100kN/m ² を超える | 1.00 | 0.00 ~ 1.83 | 128.12 | 3mを超える | — ~ — | — | — | 100kN/m ² を超える | 1.00 | 10.81 ~ 18.55 | 128.12 | 3mを超える | — ~ — | — | — |
| | それ以外 | 1.00 | 1.83 ~ 9.61 | 100.00 | それ以外 | 0.00 ~ 9.61 | 2.26 | 12.08 | それ以外 | 1.00 | 5.00 ~ 10.81 | 100.00 | それ以外 | 5.00 ~ 18.55 | 2.26 | 12.08 |
| 5 | 100kN/m ² を超える | — | — ~ — | — | 3mを超える | — ~ — | — | — | 100kN/m ² を超える | — | — ~ — | — | 3mを超える | — ~ — | — | — |
| | それ以外 | 1.00 | 0.00 ~ 6.23 | 78.30 | それ以外 | 0.00 ~ 0.00 | 1.60 | 8.58 | それ以外 | 1.00 | 5.00 ~ 7.70 | 78.30 | それ以外 | 5.00 ~ 7.70 | 1.60 | 8.58 |
| 6 | 100kN/m ² を超える | 1.00 | 0.00 ~ 0.30 | 104.43 | 3mを超える | — ~ — | — | — | 100kN/m ² を超える | 1.00 | 12.04 ~ 13.20 | 104.43 | 3mを超える | — ~ — | — | — |
| | それ以外 | 1.00 | 0.30 ~ 8.09 | 100.00 | それ以外 | 0.00 ~ 8.09 | 1.96 | 10.50 | それ以外 | 1.00 | 5.00 ~ 12.04 | 100.00 | それ以外 | 5.00 ~ 13.20 | 1.96 | 10.50 |
| 7 | 100kN/m ² を超える | 1.00 | 0.00 ~ 1.88 | 128.87 | 3mを超える | — ~ — | — | — | 100kN/m ² を超える | 1.00 | 10.74 ~ 18.55 | 128.87 | 3mを超える | — ~ — | — | — |
| | それ以外 | 1.00 | 1.88 ~ 9.66 | 100.00 | それ以外 | 0.00 ~ 9.66 | 2.27 | 12.15 | それ以外 | 1.00 | 5.00 ~ 10.74 | 100.00 | それ以外 | 5.00 ~ 18.55 | 2.27 | 12.15 |
| 8 | 100kN/m ² を超える | — | — ~ — | — | 3mを超える | — ~ — | — | — | 100kN/m ² を超える | — | — ~ — | — | 3mを超える | — ~ — | — | — |
| | それ以外 | 1.00 | 0.00 ~ 7.48 | 95.59 | それ以外 | 0.00 ~ 7.48 | 2.00 | 10.68 | それ以外 | 1.00 | 5.00 ~ 10.60 | 95.59 | それ以外 | 5.00 ~ 10.60 | 2.00 | 10.68 |
| 9 | 100kN/m ² を超える | 1.00 | 0.00 ~ 0.30 | 104.43 | 3mを超える | — ~ — | — | — | 100kN/m ² を超える | 1.00 | 12.04 ~ 13.20 | 104.43 | 3mを超える | — ~ — | — | — |
| | それ以外 | 1.00 | 0.30 ~ 8.09 | 100.00 | それ以外 | 0.00 ~ 8.09 | 1.96 | 10.50 | それ以外 | 1.00 | 5.00 ~ 12.04 | 100.00 | それ以外 | 5.00 ~ 13.20 | 1.96 | 10.50 |
| 10 | 100kN/m ² を超える | 1.00 | 0.00 ~ 1.93 | 129.73 | 3mを超える | — ~ — | — | — | 100kN/m ² を超える | 1.00 | 10.66 ~ 18.50 | 129.73 | 3mを超える | — ~ — | — | — |
| | それ以外 | 1.00 | 1.93 ~ 9.71 | 100.00 | それ以外 | 0.00 ~ 9.71 | 2.29 | 12.27 | それ以外 | 1.00 | 5.00 ~ 10.66 | 100.00 | それ以外 | 5.00 ~ 18.50 | 2.29 | 12.27 |
| 11 | 100kN/m ² を超える | 1.00 | 0.00 ~ 2.57 | 140.29 | 3mを超える | — ~ — | — | — | 100kN/m ² を超える | 1.00 | 10.60 ~ 23.08 | 140.29 | 3mを超える | — ~ — | — | — |
| | それ以外 | 1.00 | 2.57 ~ 10.35 | 100.00 | それ以外 | 0.00 ~ 10.35 | 2.64 | 14.13 | それ以外 | 1.00 | 5.00 ~ 10.60 | 100.00 | それ以外 | 5.00 ~ 23.08 | 2.64 | 14.13 |
| 12 | 100kN/m ² を超える | 1.00 | 0.00 ~ 1.51 | 123.08 | 3mを超える | — ~ — | — | — | 100kN/m ² を超える | 1.00 | 12.02 ~ 20.85 | 123.08 | 3mを超える | — ~ — | — | — |
| | それ以外 | 1.00 | 1.51 ~ 9.30 | 100.00 | それ以外 | 0.00 ~ 9.30 | 2.43 | 13.01 | それ以外 | 1.00 | 5.00 ~ 12.02 | 100.00 | それ以外 | 5.00 ~ 20.85 | 2.43 | 13.01 |
| 13 | 100kN/m ² を超える | 1.00 | 0.00 ~ 1.67 | 125.62 | 3mを超える | — ~ — | — | — | 100kN/m ² を超える | 1.00 | 11.52 ~ 20.30 | 125.62 | 3mを超える | — ~ — | — | — |
| | それ以外 | 1.00 | 1.67 ~ 9.46 | 100.00 | それ以外 | 0.00 ~ 9.46 | 2.47 | 13.24 | それ以外 | 1.00 | 5.00 ~ 11.52 | 100.00 | それ以外 | 5.00 ~ 20.30 | 2.47 | 13.24 |
| 14 | 100kN/m ² を超える | 1.00 | 0.00 ~ 1.53 | 123.39 | 3mを超える | — ~ — | — | — | 100kN/m ² を超える | 1.00 | 11.97 ~ 20.81 | 123.39 | 3mを超える | — ~ — | — | — |
| | それ以外 | 1.00 | 1.53 ~ 9.32 | 100.00 | それ以外 | 0.00 ~ 9.32 | 2.44 | 13.04 | それ以外 | 1.00 | 5.00 ~ 11.97 | 100.00 | それ以外 | 5.00 ~ 20.81 | 2.44 | 13.04 |
| 15 | 100kN/m ² を超える | 1.00 | 0.00 ~ 2.05 | 131.77 | 3mを超える | — ~ — | — | — | 100kN/m ² を超える | 1.00 | 10.53 ~ 18.44 | 131.77 | 3mを超える | — ~ — | — | — |
| | それ以外 | 1.00 | 2.05 ~ 9.84 | 100.00 | それ以外 | 0.00 ~ 9.84 | 2.36 | 12.65 | それ以外 | 1.00 | 5.00 ~ 10.53 | 100.00 | それ以外 | 5.00 ~ 18.44 | 2.36 | 12.65 |

急傾斜地の崩壊区域調査

様式3-2 建築物に作用すると想定される衝撃に関する事項(2/2)

| | |
|------|--------|
| 調査年度 | 平成28年度 |
|------|--------|

| 急傾斜地の位置 | | 箇所番号 | | | 箇所名 | | | 所在地 | | | | | | | | |
|----------------|---------------------------|-----------|----------------|-------------------------------|---------------|------------------|-----------|-------------------------------|---------------------------|-----------|----------------|-------------------------------|---------------|----------------|-----------|-------------------------------|
| | | 134E3002 | | | 西川目 | | | 奥州市江刺区広瀬字西川目 | | | | | | | | |
| 横断 測線 番号 | 急傾斜地の下端に隣接する土地 | | | | | | | | 急傾斜地内 | | | | | | | |
| | 土石等の移動の高さと力の大きさ | | | | 土石等の堆積高さとの大きさ | | | | 土石等の移動の高さと力の大きさ | | | | 土石等の堆積高さとの大きさ | | | |
| | 区分 | 高さ (m) | 下端からの距離 (m) | 力の大きさ (kN/m ²) | 区分 | 下端からの水平 距離(m) | 高さ (m) | 力の大きさ (kN/m ²) | 区分 | 高さ (m) | 上端からの比高 (m) | 力の大きさ (kN/m ²) | 区分 | 上端からの比高 (m) | 高さ (m) | 力の大きさ (kN/m ²) |
| 16 | 100kN/m ² を超える | 1.00 | 0.00 ~ 1.71 | 126.26 | 3mを超える | — ~ — | — | — | 100kN/m ² を超える | 1.00 | 10.76 ~ 16.61 | 126.26 | 3mを超える | — ~ — | — | — |
| | それ以外 | 1.00 | 1.71 ~ 9.50 | 100.00 | それ以外 | 0.00 ~ 9.50 | 2.50 | 13.36 | それ以外 | 1.00 | 5.00 ~ 10.76 | 100.00 | それ以外 | 5.00 ~ 16.61 | 2.50 | 13.36 |
| 17 | 100kN/m ² を超える | 1.00 | 0.00 ~ 1.02 | 115.36 | 3mを超える | — ~ — | — | — | 100kN/m ² を超える | 1.00 | 12.26 ~ 15.82 | 115.36 | 3mを超える | — ~ — | — | — |
| | それ以外 | 1.00 | 1.02 ~ 8.81 | 100.00 | それ以外 | 0.00 ~ 8.81 | 2.72 | 14.54 | それ以外 | 1.00 | 5.00 ~ 12.26 | 100.00 | それ以外 | 5.00 ~ 15.82 | 2.72 | 14.54 |
| 18 | 100kN/m ² を超える | 1.00 | 0.00 ~ 0.73 | 110.89 | 3mを超える | — ~ — | — | — | 100kN/m ² を超える | 1.00 | 11.98 ~ 14.32 | 110.89 | 3mを超える | — ~ — | — | — |
| | それ以外 | 1.00 | 0.73 ~ 8.52 | 100.00 | それ以外 | 0.00 ~ 8.52 | 2.47 | 13.24 | それ以外 | 1.00 | 5.00 ~ 11.98 | 100.00 | それ以外 | 5.00 ~ 14.32 | 2.47 | 13.24 |
| | 100kN/m ² を超える | | ~ | | 3mを超える | ~ | | | 100kN/m ² を超える | | ~ | | 3mを超える | ~ | | |
| | それ以外 | | ~ | | それ以外 | ~ | | | それ以外 | | ~ | | それ以外 | ~ | | |
| | 100kN/m ² を超える | | ~ | | 3mを超える | ~ | | | 100kN/m ² を超える | | ~ | | 3mを超える | ~ | | |
| | それ以外 | | ~ | | それ以外 | ~ | | | それ以外 | | ~ | | それ以外 | ~ | | |
| | 100kN/m ² を超える | | ~ | | 3mを超える | ~ | | | 100kN/m ² を超える | | ~ | | 3mを超える | ~ | | |
| | それ以外 | | ~ | | それ以外 | ~ | | | それ以外 | | ~ | | それ以外 | ~ | | |
| | 100kN/m ² を超える | | ~ | | 3mを超える | ~ | | | 100kN/m ² を超える | | ~ | | 3mを超える | ~ | | |
| | それ以外 | | ~ | | それ以外 | ~ | | | それ以外 | | ~ | | それ以外 | ~ | | |
| | 100kN/m ² を超える | | ~ | | 3mを超える | ~ | | | 100kN/m ² を超える | | ~ | | 3mを超える | ~ | | |
| | それ以外 | | ~ | | それ以外 | ~ | | | それ以外 | | ~ | | それ以外 | ~ | | |
| | 100kN/m ² を超える | | ~ | | 3mを超える | ~ | | | 100kN/m ² を超える | | ~ | | 3mを超える | ~ | | |
| | それ以外 | | ~ | | それ以外 | ~ | | | それ以外 | | ~ | | それ以外 | ~ | | |
| | 100kN/m ² を超える | | ~ | | 3mを超える | ~ | | | 100kN/m ² を超える | | ~ | | 3mを超える | ~ | | |
| | それ以外 | | ~ | | それ以外 | ~ | | | それ以外 | | ~ | | それ以外 | ~ | | |