

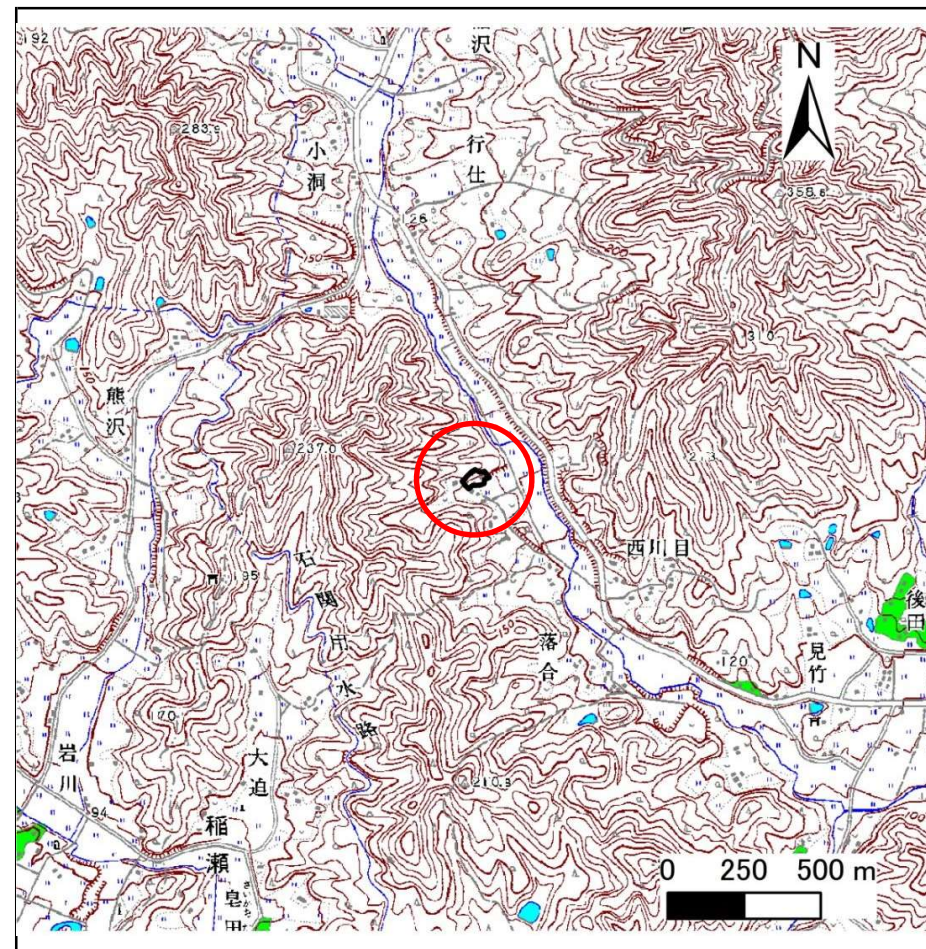
土砂災害防止に関する基礎調査(急傾斜地の崩壊)

表紙 概況、位置図

自然現象の種類	急傾斜地の崩壊
箇所番号	134E3001
箇所名	落合-2
所在地	奥州市江刺区広瀬字落合
調査機関	県南広域振興局土木部



位置図(S=1:200,000)



概況図(S=1:25,000)

急傾斜地の崩壊区域調査

様式3-1 危害のおそれのある土地、著しい危害のおそれのある土地の設定図

調査年度

平成28年度

急傾斜地の位置

箇所番号

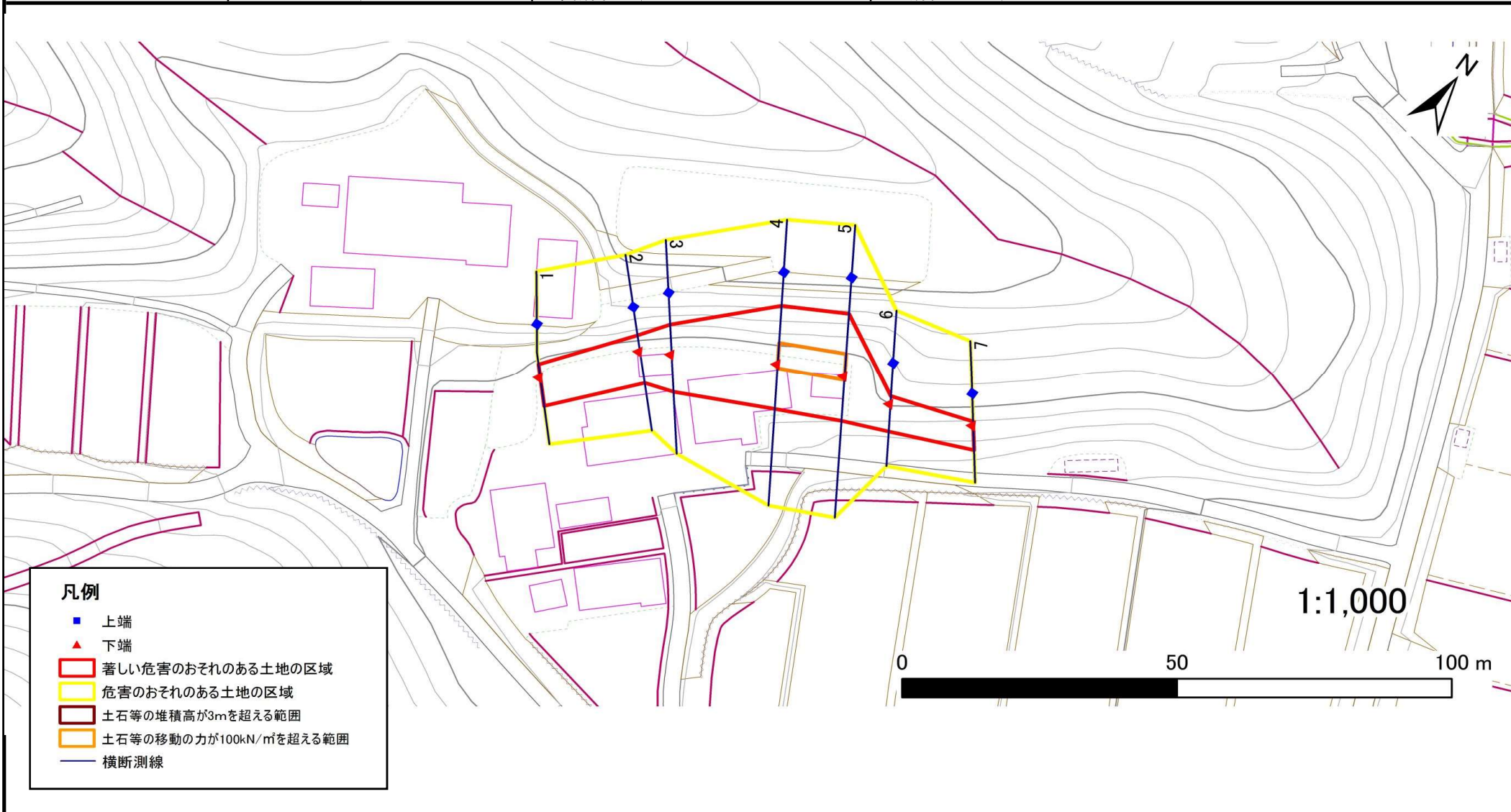
134E3001

箇所名

落合-2

所在地

奥州市江刺区広瀬字落合



急傾斜地の崩壊区域調査

様式3-2 建築物に作用すると想定される衝撃に関する事項(1/1)

調査年度	平成28年度
------	--------

急傾斜地の位置		箇所番号 134E3001			箇所名		落合-2		所在地		奥州市江刺区広瀬字落合					
横断 測線 番号	急傾斜地の下端に隣接する土地								急傾斜地内							
	土石等の移動の高さと力の大きさ				土石等の堆積高さとの大きさ				土石等の移動の高さと力の大きさ				土石等の堆積高さとの大きさ			
	区分	高さ (m)	下端からの距離 (m)	力の大きさ (kN/m ²)	区分	下端からの水平 距離(m)	高さ (m)	力の大きさ (kN/m ²)	区分	高さ (m)	上端からの比高 (m)	力の大きさ (kN/m ²)	区分	上端からの比高 (m)	高さ (m)	力の大きさ (kN/m ²)
1	100kN/m ² を超える	—	— ~ —	—	3mを超える	— ~ —	—	—	100kN/m ² を超える	—	— ~ —	—	3mを超える	— ~ —	—	—
	それ以外	1.00	0.00 ~ 5.71	71.35	それ以外	0.00 ~ 0.00	1.65	8.81	それ以外	1.00	5.00 ~ 6.50	71.35	それ以外	5.00 ~ 6.50	1.65	8.81
2	100kN/m ² を超える	—	— ~ —	—	3mを超える	— ~ —	—	—	100kN/m ² を超える	—	— ~ —	—	3mを超える	— ~ —	—	—
	それ以外	1.00	0.00 ~ 6.26	78.68	それ以外	0.00 ~ 6.26	1.91	10.20	それ以外	1.00	5.00 ~ 7.70	78.68	それ以外	5.00 ~ 7.70	1.91	10.20
3	100kN/m ² を超える	—	— ~ —	—	3mを超える	— ~ —	—	—	100kN/m ² を超える	—	— ~ —	—	3mを超える	— ~ —	—	—
	それ以外	1.00	0.00 ~ 7.35	93.66	それ以外	0.00 ~ 7.35	1.82	9.74	それ以外	1.00	5.00 ~ 9.54	93.66	それ以外	5.00 ~ 9.54	1.82	9.74
4	100kN/m ² を超える	1.00	0.00 ~ 1.00	114.95	3mを超える	— ~ —	—	—	100kN/m ² を超える	1.00	10.53 ~ 13.53	114.95	3mを超える	— ~ —	—	—
	それ以外	1.00	1.00 ~ 8.78	100.00	それ以外	0.00 ~ 8.78	2.20	11.76	それ以外	1.00	5.00 ~ 10.53	100.00	それ以外	5.00 ~ 13.53	2.20	11.76
5	100kN/m ² を超える	1.00	0.00 ~ 0.94	114.06	3mを超える	— ~ —	—	—	100kN/m ² を超える	1.00	10.60 ~ 13.53	114.06	3mを超える	— ~ —	—	—
	それ以外	1.00	0.94 ~ 8.72	100.00	それ以外	0.00 ~ 8.72	2.13	11.40	それ以外	1.00	5.00 ~ 10.60	100.00	それ以外	5.00 ~ 13.53	2.13	11.40
6	100kN/m ² を超える	—	— ~ —	—	3mを超える	— ~ —	—	—	100kN/m ² を超える	—	— ~ —	—	3mを超える	— ~ —	—	—
	それ以外	1.00	0.00 ~ 5.46	68.08	それ以外	0.00 ~ 5.46	1.79	9.57	それ以外	1.00	5.00 ~ 6.00	68.08	それ以外	5.00 ~ 6.00	1.79	9.57
7	100kN/m ² を超える	—	— ~ —	—	3mを超える	— ~ —	—	—	100kN/m ² を超える	—	— ~ —	—	3mを超える	— ~ —	—	—
	それ以外	1.00	0.00 ~ 4.87	60.63	それ以外	0.00 ~ 4.87	1.92	10.26	それ以外	1.00	5.00 ~ 5.50	60.63	それ以外	5.00 ~ 5.50	1.92	10.26
	100kN/m ² を超える		~		3mを超える	~			100kN/m ² を超える		~		3mを超える	~		
	それ以外		~		それ以外	~			それ以外		~		それ以外	~		
	100kN/m ² を超える		~		3mを超える	~			100kN/m ² を超える		~		3mを超える	~		
	それ以外		~		それ以外	~			それ以外		~		それ以外	~		
	100kN/m ² を超える		~		3mを超える	~			100kN/m ² を超える		~		3mを超える	~		
	それ以外		~		それ以外	~			それ以外		~		それ以外	~		
	100kN/m ² を超える		~		3mを超える	~			100kN/m ² を超える		~		3mを超える	~		
	それ以外		~		それ以外	~			それ以外		~		それ以外	~		
	100kN/m ² を超える		~		3mを超える	~			100kN/m ² を超える		~		3mを超える	~		
	それ以外		~		それ以外	~			それ以外		~		それ以外	~		