

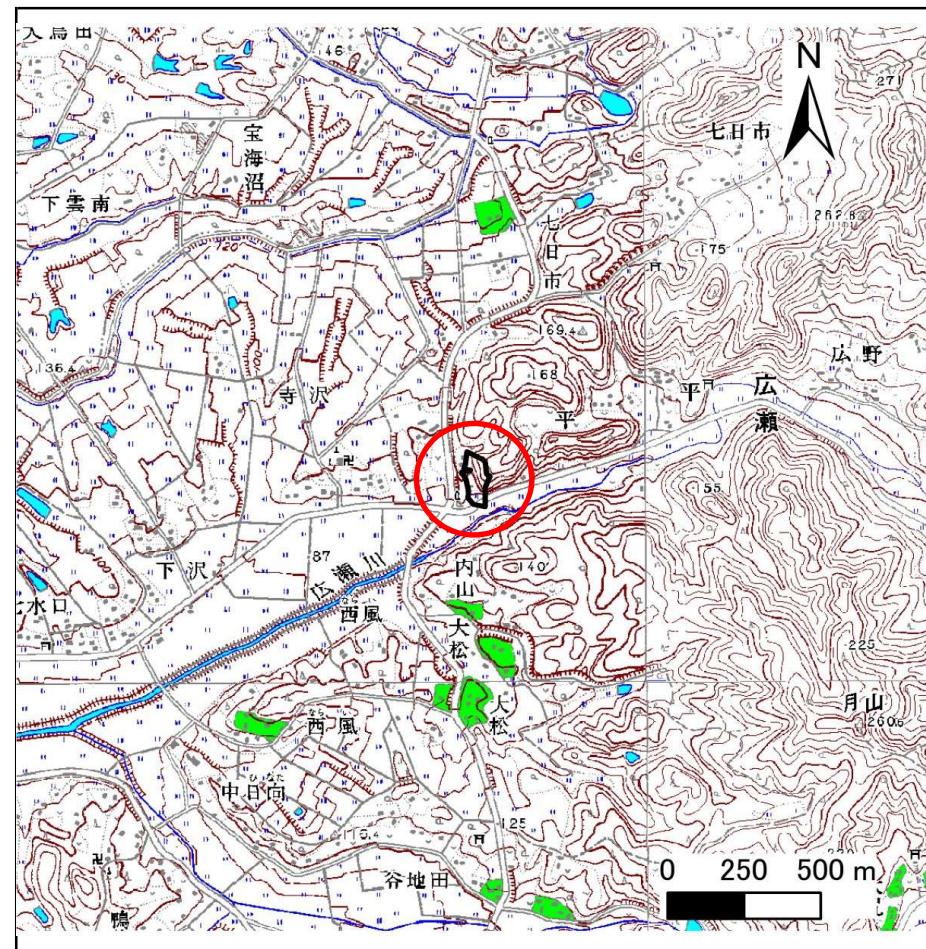
# 土砂災害防止に関する基礎調査(急傾斜地の崩壊)

表紙 概況、位置図

自然現象の種類	急傾斜地の崩壊
箇所番号	134B3010
箇所名	平
所在地	奥州市江刺区広瀬字平
調査機関	県南広域振興局土木部



位置図(S=1:200,000)



概況図(S=1:25,000)

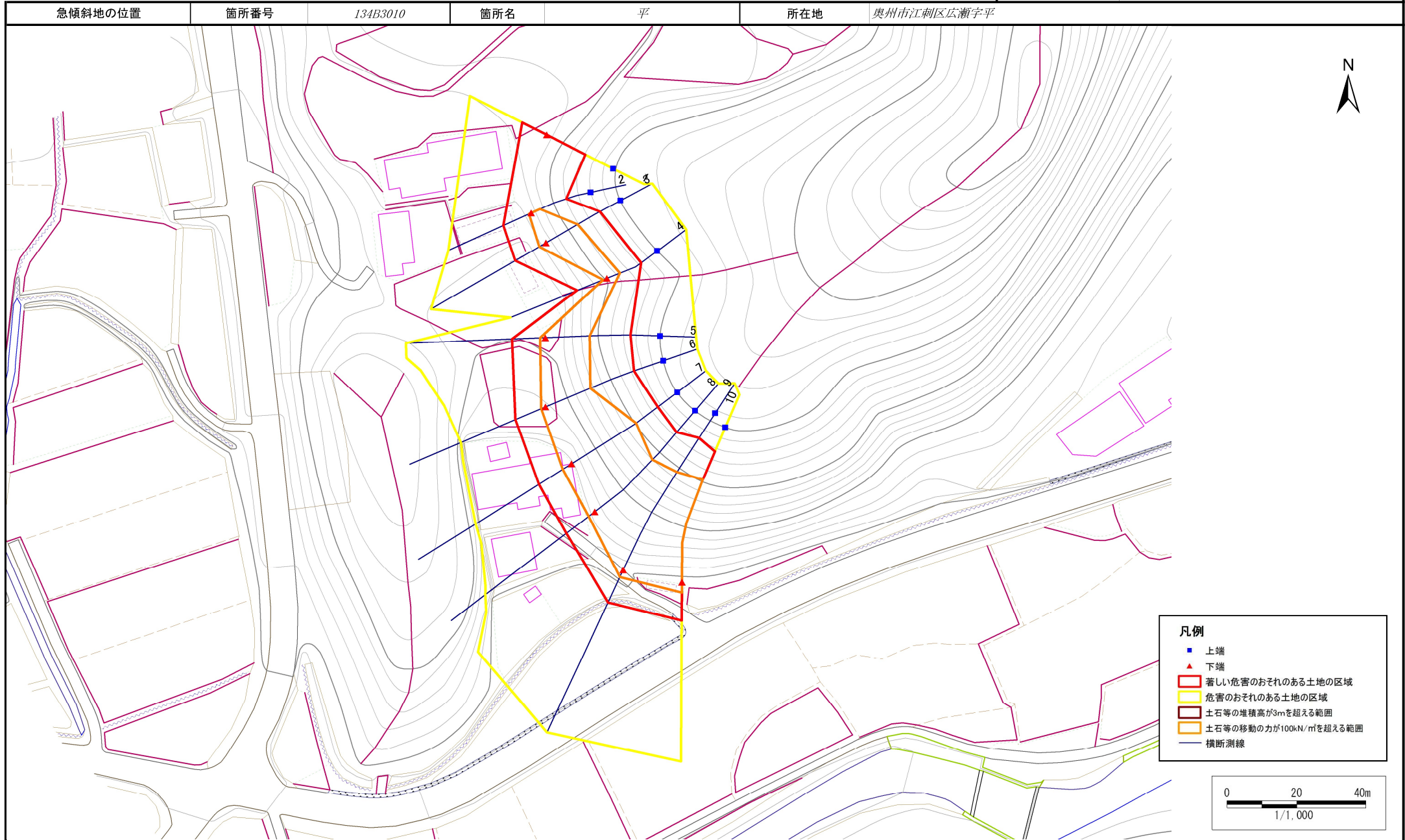


# 急傾斜地の崩壊区域調書

様式3-1 危害のおそれのある土地、著しい危害のおそれのある土地の設定図

調査年度

平成28年度



# 急傾斜地の崩壊区域調査

様式3-2 建築物に作用すると想定される衝撃に関する事項(1/1)

調査年度	平成28年度
------	--------

急傾斜地の位置		箇所番号 134B3010				箇所名 平		所在地 奥州市江刺区広瀬字平								
横断 測線 番号	急傾斜地の下端に隣接する土地								急傾斜地内							
	土石等の移動の高さと力の大きさ				土石等の堆積高さとの大きさ				土石等の移動の高さと力の大きさ				土石等の堆積高さとの大きさ			
	区分	高さ (m)	下端からの距離 (m)	力の大きさ (kN/m <sup>2</sup> )	区分	下端からの水平 距離(m)	高さ (m)	力の大きさ (kN/m <sup>2</sup> )	区分	高さ (m)	上端からの比高 (m)	力の大きさ (kN/m <sup>2</sup> )	区分	上端からの比高 (m)	高さ (m)	力の大きさ (kN/m <sup>2</sup> )
1	100kN/m <sup>2</sup> を超える	—	— ~ —	—	3mを超える	— ~ —	—	—	100kN/m <sup>2</sup> を超える	—	— ~ —	—	3mを超える	— ~ —	—	—
	それ以外	1.00	0.00 ~ 7.60	97.26	それ以外	0.00 ~ 7.60	1.93	10.34	それ以外	1.00	5.00 ~ 11.93	97.26	それ以外	5.00 ~ 11.93	1.93	10.34
2	100kN/m <sup>2</sup> を超える	1.00	0.00 ~ 0.65	109.62	3mを超える	— ~ —	—	—	100kN/m <sup>2</sup> を超える	1.00	10.62 ~ 12.56	109.62	3mを超える	— ~ —	—	—
	それ以外	1.00	0.65 ~ 8.43	100.00	それ以外	0.00 ~ 8.43	2.12	11.35	それ以外	1.00	5.00 ~ 10.62	100.00	それ以外	5.00 ~ 12.56	2.12	11.35
3	100kN/m <sup>2</sup> を超える	1.00	0.00 ~ 2.07	132.01	3mを超える	— ~ —	—	—	100kN/m <sup>2</sup> を超える	1.00	10.53 ~ 18.42	132.01	3mを超える	— ~ —	—	—
	それ以外	1.00	2.07 ~ 9.85	100.00	それ以外	0.00 ~ 9.85	2.38	12.73	それ以外	1.00	5.00 ~ 10.53	100.00	それ以外	5.00 ~ 18.42	2.38	12.73
4	100kN/m <sup>2</sup> を超える	1.00	0.00 ~ 1.14	117.15	3mを超える	— ~ —	—	—	100kN/m <sup>2</sup> を超える	1.00	10.91 ~ 14.42	117.15	3mを超える	— ~ —	—	—
	それ以外	1.00	1.14 ~ 8.92	100.00	それ以外	0.00 ~ 8.92	2.33	12.47	それ以外	1.00	5.00 ~ 10.91	100.00	それ以外	5.00 ~ 14.42	2.33	12.47
5	100kN/m <sup>2</sup> を超える	1.00	0.00 ~ 1.42	121.54	3mを超える	— ~ —	—	—	100kN/m <sup>2</sup> を超える	1.00	11.85 ~ 19.32	121.54	3mを超える	— ~ —	—	—
	それ以外	1.00	1.42 ~ 9.20	100.00	それ以外	0.00 ~ 9.20	2.14	11.47	それ以外	1.00	5.00 ~ 11.85	100.00	それ以外	5.00 ~ 19.32	2.14	11.47
6	100kN/m <sup>2</sup> を超える	1.00	0.00 ~ 1.27	119.26	3mを超える	— ~ —	—	—	100kN/m <sup>2</sup> を超える	1.00	12.56 ~ 20.39	119.26	3mを超える	— ~ —	—	—
	それ以外	1.00	1.27 ~ 9.06	100.00	それ以外	0.00 ~ 9.06	2.40	12.83	それ以外	1.00	5.00 ~ 12.56	100.00	それ以外	5.00 ~ 20.39	2.40	12.83
7	100kN/m <sup>2</sup> を超える	1.00	0.00 ~ 2.88	145.58	3mを超える	— ~ —	—	—	100kN/m <sup>2</sup> を超える	1.00	10.57 ~ 26.20	145.58	3mを超える	— ~ —	—	—
	それ以外	1.00	2.88 ~ 10.66	100.00	それ以外	0.00 ~ 10.66	2.99	16.01	それ以外	1.00	5.00 ~ 10.57	100.00	それ以外	5.00 ~ 26.20	2.99	16.01
8	100kN/m <sup>2</sup> を超える	1.00	0.00 ~ 2.13	133.05	3mを超える	— ~ —	—	—	100kN/m <sup>2</sup> を超える	1.00	11.43 ~ 25.00	133.05	3mを超える	— ~ —	—	—
	それ以外	1.00	2.13 ~ 9.92	100.00	それ以外	0.00 ~ 9.92	2.80	14.96	それ以外	1.00	5.00 ~ 11.43	100.00	それ以外	5.00 ~ 25.00	2.80	14.96
9	100kN/m <sup>2</sup> を超える	1.00	0.00 ~ 2.19	134.00	3mを超える	— ~ —	—	—	100kN/m <sup>2</sup> を超える	1.00	11.85 ~ 30.79	134.00	3mを超える	— ~ —	—	—
	それ以外	1.00	2.19 ~ 9.97	100.00	それ以外	0.00 ~ 9.97	2.85	15.25	それ以外	1.00	5.00 ~ 11.85	100.00	それ以外	5.00 ~ 30.79	2.85	15.25
10	100kN/m <sup>2</sup> を超える	1.00	0.00 ~ 2.87	145.48	3mを超える	— ~ —	—	—	100kN/m <sup>2</sup> を超える	1.00	10.82 ~ 31.09	145.48	3mを超える	— ~ —	—	—
	それ以外	1.00	2.87 ~ 10.66	100.00	それ以外	0.00 ~ 10.66	3.00	16.05	それ以外	1.00	5.00 ~ 10.82	100.00	それ以外	5.00 ~ 31.09	3.00	16.05
	100kN/m <sup>2</sup> を超える		~		3mを超える	~			100kN/m <sup>2</sup> を超える		~		3mを超える	~		
	それ以外		~		それ以外	~			それ以外		~		それ以外	~		
	100kN/m <sup>2</sup> を超える		~		3mを超える	~			100kN/m <sup>2</sup> を超える		~		3mを超える	~		
	それ以外		~		それ以外	~			それ以外		~		それ以外	~		
	100kN/m <sup>2</sup> を超える		~		3mを超える	~			100kN/m <sup>2</sup> を超える		~		3mを超える	~		
	それ以外		~		それ以外	~			それ以外		~		それ以外	~		
	100kN/m <sup>2</sup> を超える		~		3mを超える	~			100kN/m <sup>2</sup> を超える		~		3mを超える	~		
	それ以外		~		それ以外	~			それ以外		~		それ以外	~		