

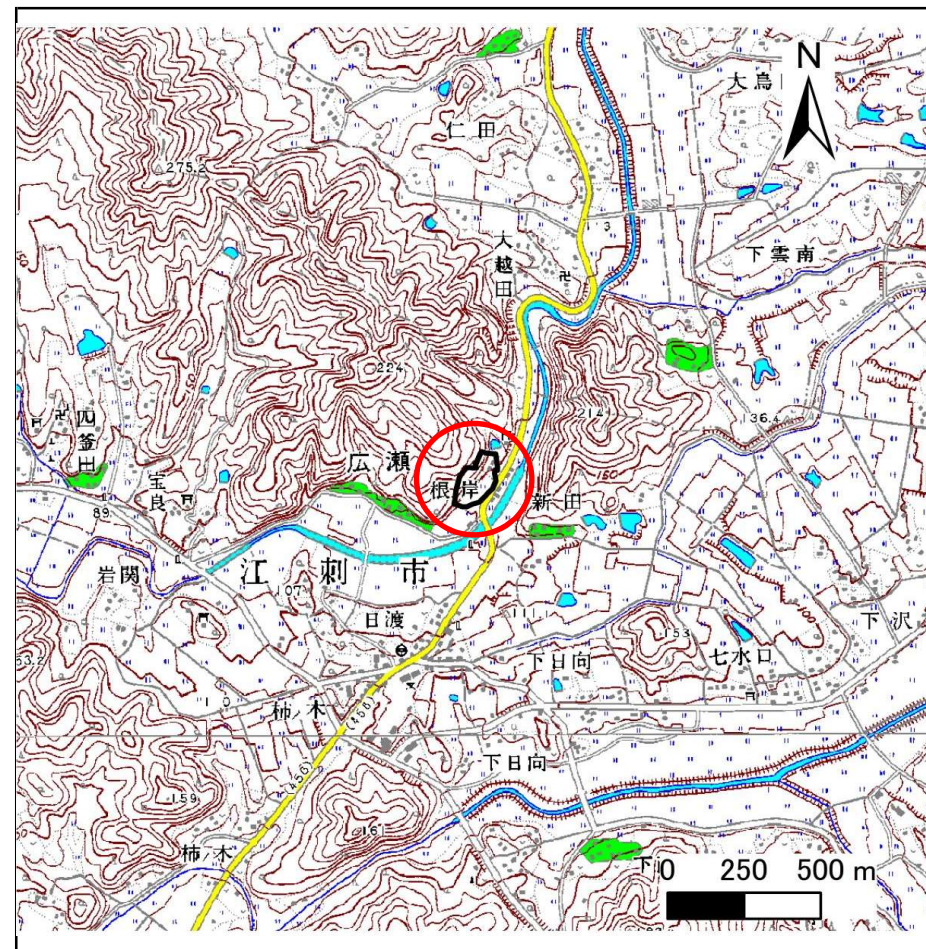
土砂災害防止に関する基礎調査(急傾斜地の崩壊)

表紙 概況、位置図

| | |
|---------|-------------|
| 自然現象の種類 | 急傾斜地の崩壊 |
| 箇所番号 | 134B3009 |
| 箇所名 | 根岸-3 |
| 所在地 | 奥州市江刺区広瀬字根岸 |
| 調査機関 | 県南広域振興局土木部 |



位置図(S=1:200,000)



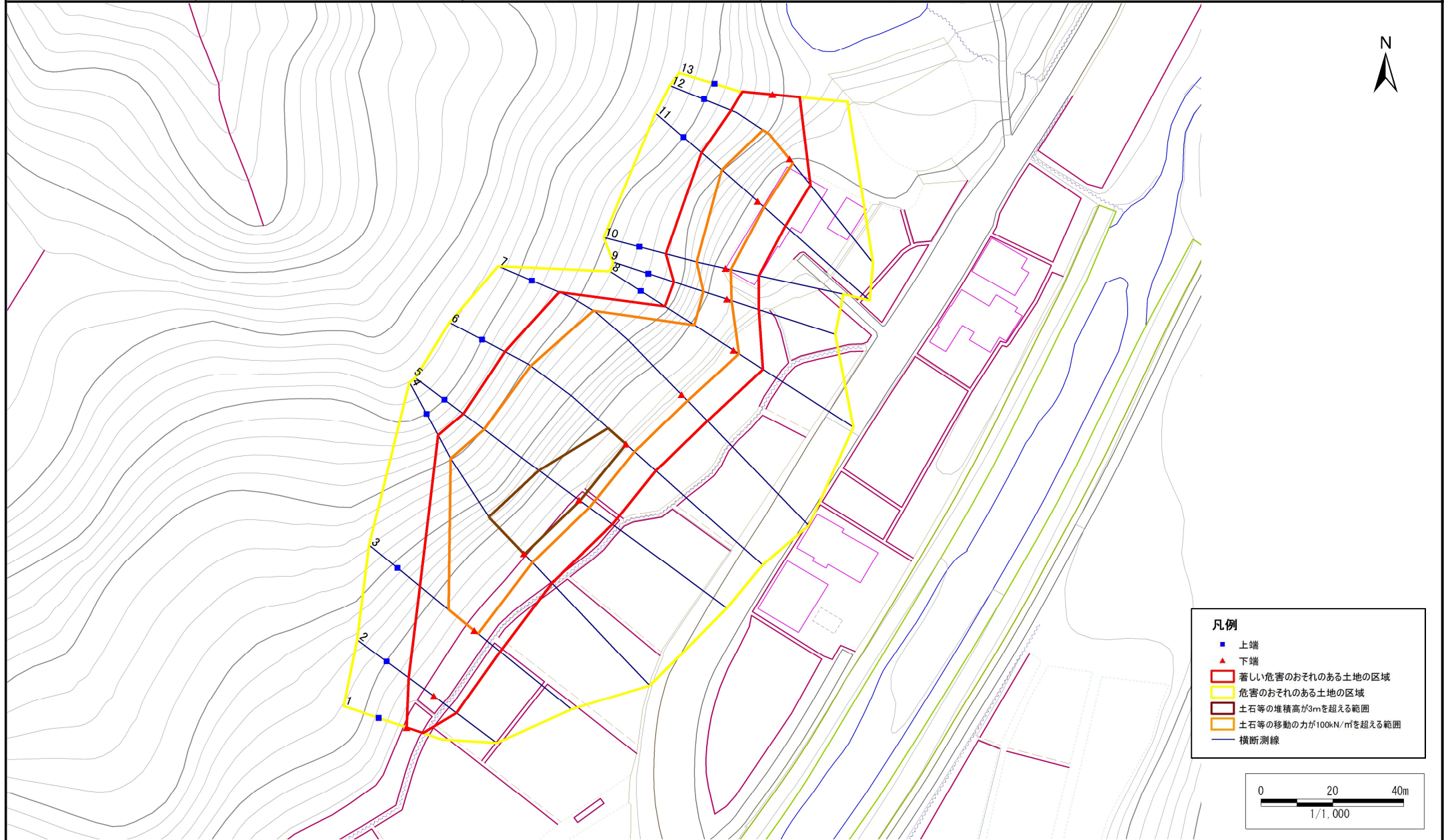
概況図(S=1:25,000)

急傾斜地の崩壊区域調書

様式3-1 危害のおそれのある土地、著しい危害のおそれのある土地の設定図

調査年度 平成28年度

| | | | | | | |
|---------|------|----------|-----|------|-----|-------------|
| 急傾斜地の位置 | 箇所番号 | 134B3009 | 箇所名 | 根岸-3 | 所在地 | 奥州市江刺区広瀬字根岸 |
|---------|------|----------|-----|------|-----|-------------|



急傾斜地の崩壊区域調査

様式3-2 建築物に作用すると想定される衝撃に関する事項(1/1)

調査年度

平成28年度

| 急傾斜地の位置 | | 箇所番号 | | | 箇所名 | | | 所在地 | | | | | | | | |
|----------------|---------------------------|-----------|----------------|-------------------------------|---------------|------------------|-----------|-------------------------------|---------------------------|-----------|----------------|-------------------------------|---------------|----------------|-----------|-------------------------------|
| | | 134B3009 | | | 根岸-3 | | | 奥州市江刺区広瀬字根岸 | | | | | | | | |
| 横断 測線 番号 | 急傾斜地の下端に隣接する土地 | | | | | | | | 急傾斜地内 | | | | | | | |
| | 土石等の移動の高さと力の大きさ | | | | 土石等の堆積高さとの大きさ | | | | 土石等の移動の高さと力の大きさ | | | | 土石等の堆積高さとの大きさ | | | |
| | 区分 | 高さ (m) | 下端からの距離 (m) | 力の大きさ (kN/m ²) | 区分 | 下端からの水平 距離(m) | 高さ (m) | 力の大きさ (kN/m ²) | 区分 | 高さ (m) | 上端からの比高 (m) | 力の大きさ (kN/m ²) | 区分 | 上端からの比高 (m) | 高さ (m) | 力の大きさ (kN/m ²) |
| 1 | 100kN/m ² を超える | — | — ~ — | — | 3mを超える | — ~ — | — | — | 100kN/m ² を超える | — | — ~ — | — | 3mを超える | — ~ — | — | — |
| | それ以外 | 1.00 | 0.00 ~ 4.67 | 58.20 | それ以外 | 0.00 ~ 0.00 | 1.62 | 8.67 | それ以外 | 1.00 | 5.00 ~ 5.00 | 58.20 | それ以外 | 5.00 ~ 5.00 | 1.62 | 8.67 |
| 2 | 100kN/m ² を超える | — | — ~ — | — | 3mを超える | — ~ — | — | — | 100kN/m ² を超える | — | — ~ — | — | 3mを超える | — ~ — | — | — |
| | それ以外 | 1.00 | 0.00 ~ 7.70 | 98.73 | それ以外 | 0.00 ~ 7.70 | 2.06 | 11.00 | それ以外 | 1.00 | 5.00 ~ 10.70 | 98.73 | それ以外 | 5.00 ~ 10.70 | 2.06 | 11.00 |
| 3 | 100kN/m ² を超える | 1.00 | 0.00 ~ 1.31 | 119.82 | 3mを超える | — ~ — | — | — | 100kN/m ² を超える | 1.00 | 11.38 ~ 17.10 | 119.82 | 3mを超える | — ~ — | — | — |
| | それ以外 | 1.00 | 1.31 ~ 9.09 | 100.00 | それ以外 | 0.00 ~ 9.09 | 2.18 | 11.68 | それ以外 | 1.00 | 5.00 ~ 11.38 | 100.00 | それ以外 | 5.00 ~ 17.10 | 2.18 | 11.68 |
| 4 | 100kN/m ² を超える | 1.00 | 0.00 ~ 3.41 | 154.82 | 3mを超える | 0.00 ~ 0.24 | 3.13 | 16.73 | 100kN/m ² を超える | 1.00 | 10.54 ~ 35.57 | 154.82 | 3mを超える | 25.00 ~ 35.57 | 3.13 | 16.73 |
| | それ以外 | 1.00 | 3.41 ~ 11.19 | 100.00 | それ以外 | 0.24 ~ 11.19 | 3.00 | 16.05 | それ以外 | 1.00 | 5.00 ~ 10.54 | 100.00 | それ以外 | 5.00 ~ 25.00 | 3.00 | 16.05 |
| 5 | 100kN/m ² を超える | 1.00 | 0.00 ~ 3.49 | 156.26 | 3mを超える | 0.00 ~ 0.32 | 3.17 | 16.94 | 100kN/m ² を超える | 1.00 | 10.53 ~ 35.57 | 156.26 | 3mを超える | 25.00 ~ 35.57 | 3.17 | 16.94 |
| | それ以外 | 1.00 | 3.49 ~ 11.27 | 100.00 | それ以外 | 0.32 ~ 11.27 | 3.00 | 16.05 | それ以外 | 1.00 | 5.00 ~ 10.53 | 100.00 | それ以外 | 5.00 ~ 25.00 | 3.00 | 16.05 |
| 6 | 100kN/m ² を超える | 1.00 | 0.00 ~ 3.16 | 150.47 | 3mを超える | 0.00 ~ 0.09 | 3.05 | 16.30 | 100kN/m ² を超える | 1.00 | 10.66 ~ 34.62 | 150.47 | 3mを超える | 30.00 ~ 34.62 | 3.05 | 16.30 |
| | それ以外 | 1.00 | 3.16 ~ 10.95 | 100.00 | それ以外 | 0.09 ~ 10.95 | 3.00 | 16.05 | それ以外 | 1.00 | 5.00 ~ 10.66 | 100.00 | それ以外 | 5.00 ~ 30.00 | 3.00 | 16.05 |
| 7 | 100kN/m ² を超える | 1.00 | 0.00 ~ 2.38 | 137.21 | 3mを超える | — ~ — | — | — | 100kN/m ² を超える | 1.00 | 11.58 ~ 32.34 | 137.21 | 3mを超える | — ~ — | — | — |
| | それ以外 | 1.00 | 2.38 ~ 10.17 | 100.00 | それ以外 | 0.00 ~ 10.17 | 2.88 | 15.40 | それ以外 | 1.00 | 5.00 ~ 11.58 | 100.00 | それ以外 | 5.00 ~ 32.34 | 2.88 | 15.40 |
| 8 | 100kN/m ² を超える | 1.00 | 0.00 ~ 1.73 | 126.52 | 3mを超える | — ~ — | — | — | 100kN/m ² を超える | 1.00 | 11.19 ~ 19.40 | 126.52 | 3mを超える | — ~ — | — | — |
| | それ以外 | 1.00 | 1.73 ~ 9.51 | 100.00 | それ以外 | 0.00 ~ 9.51 | 2.20 | 11.78 | それ以外 | 1.00 | 5.00 ~ 11.19 | 100.00 | それ以外 | 5.00 ~ 19.40 | 2.20 | 11.78 |
| 9 | 100kN/m ² を超える | 1.00 | 0.00 ~ 1.27 | 119.30 | 3mを超える | — ~ — | — | — | 100kN/m ² を超える | 1.00 | 10.80 ~ 15.40 | 119.30 | 3mを超える | — ~ — | — | — |
| | それ以外 | 1.00 | 1.27 ~ 9.06 | 100.00 | それ以外 | 0.00 ~ 9.06 | 2.26 | 12.09 | それ以外 | 1.00 | 5.00 ~ 10.80 | 100.00 | それ以外 | 5.00 ~ 15.40 | 2.26 | 12.09 |
| 10 | 100kN/m ² を超える | 1.00 | 0.00 ~ 1.42 | 121.62 | 3mを超える | — ~ — | — | — | 100kN/m ² を超える | 1.00 | 10.86 ~ 16.30 | 121.62 | 3mを超える | — ~ — | — | — |
| | それ以外 | 1.00 | 1.42 ~ 9.21 | 100.00 | それ以外 | 0.00 ~ 9.21 | 2.25 | 12.03 | それ以外 | 1.00 | 5.00 ~ 10.86 | 100.00 | それ以外 | 5.00 ~ 16.30 | 2.25 | 12.03 |
| 11 | 100kN/m ² を超える | 1.00 | 0.00 ~ 2.35 | 136.67 | 3mを超える | — ~ — | — | — | 100kN/m ² を超える | 1.00 | 10.53 ~ 20.46 | 136.67 | 3mを超える | — ~ — | — | — |
| | それ以外 | 1.00 | 2.35 ~ 10.14 | 100.00 | それ以外 | 0.00 ~ 10.14 | 2.69 | 14.39 | それ以外 | 1.00 | 5.00 ~ 10.53 | 100.00 | それ以外 | 5.00 ~ 20.46 | 2.69 | 14.39 |
| 12 | 100kN/m ² を超える | 1.00 | 0.00 ~ 1.47 | 122.41 | 3mを超える | — ~ — | — | — | 100kN/m ² を超える | 1.00 | 11.42 ~ 18.30 | 122.41 | 3mを超える | — ~ — | — | — |
| | それ以外 | 1.00 | 1.47 ~ 9.26 | 100.00 | それ以外 | 0.00 ~ 9.26 | 2.18 | 11.66 | それ以外 | 1.00 | 5.00 ~ 11.42 | 100.00 | それ以外 | 5.00 ~ 18.30 | 2.18 | 11.66 |
| 13 | 100kN/m ² を超える | — | — ~ — | — | 3mを超える | — ~ — | — | — | 100kN/m ² を超える | — | — ~ — | — | 3mを超える | — ~ — | — | — |
| | それ以外 | 1.00 | 0.00 ~ 7.40 | 94.50 | それ以外 | 0.00 ~ 7.40 | 2.01 | 10.78 | それ以外 | 1.00 | 5.00 ~ 10.20 | 94.50 | それ以外 | 5.00 ~ 10.20 | 2.01 | 10.78 |
| | 100kN/m ² を超える | | ~ | | 3mを超える | ~ | | | 100kN/m ² を超える | | ~ | | 3mを超える | ~ | | |
| | それ以外 | | ~ | | それ以外 | ~ | | | それ以外 | | ~ | | それ以外 | ~ | | |
| | 100kN/m ² を超える | | ~ | | 3mを超える | ~ | | | 100kN/m ² を超える | | ~ | | 3mを超える | ~ | | |
| | それ以外 | | ~ | | それ以外 | ~ | | | それ以外 | | ~ | | それ以外 | ~ | | |