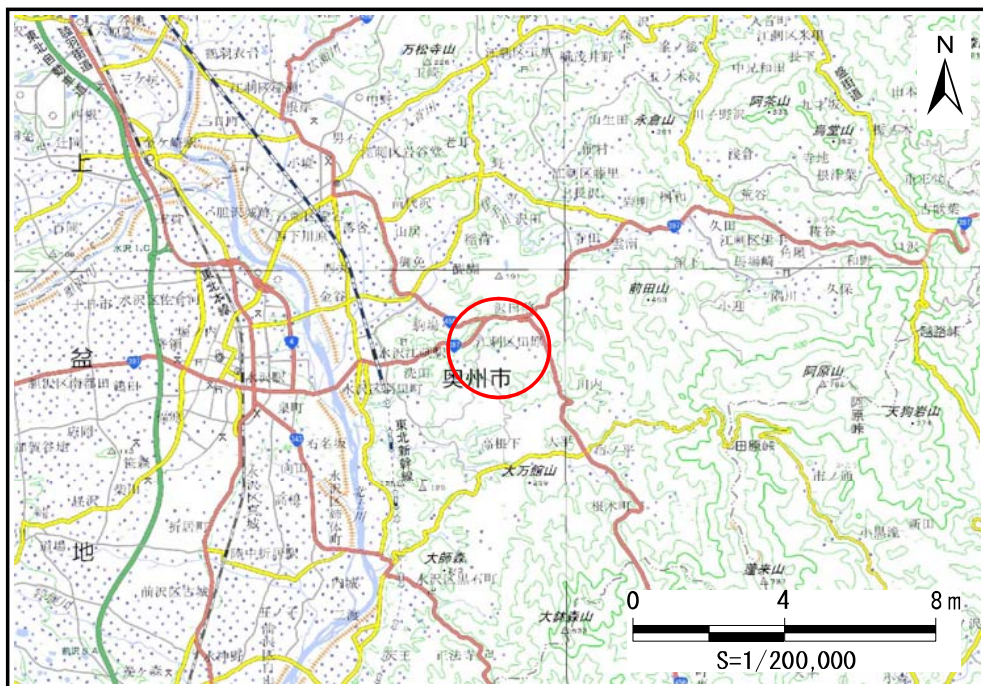


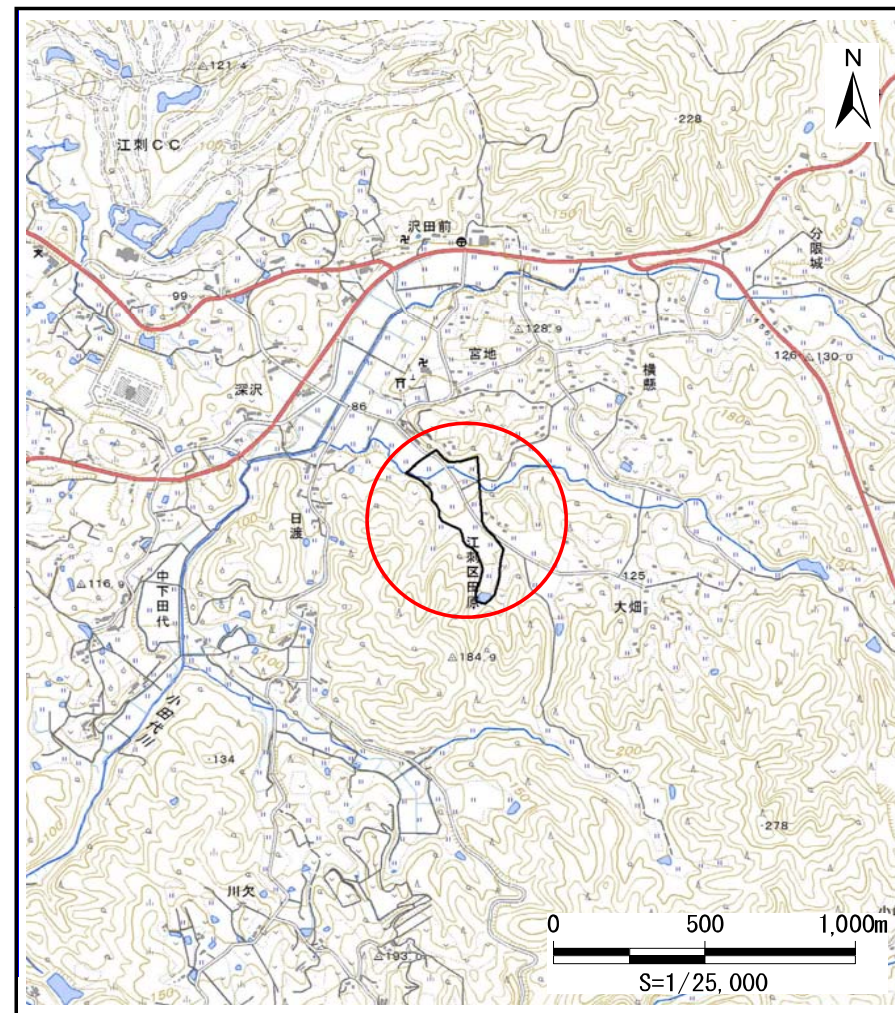
土砂災害防止に関する基礎調査(土石流)

表紙 位置,位置図

自然現象の種類	土石流
溪流番号	J154118
水系名	北上川
河川名	大田代川
溪流名	宮地(1)
所在地	奥州市江刺区田原大田
調査機関	県南広域振興局土木部



位置図(S=1:200,000)



概況図(S=1:25,000)

国土地理院の数値地図200000(地図画像)『5841』及び数値地図25000(地図画像)『584151』を掲載

土石流区域調査

様式3-1 危害のおそれのある土地、著しい危害のおそれのある土地の設定図

調査年度 平成29年度

溪流の位置	溪流番号	溪流名	宮地(1)	所在地
	J154118			奥州市江刺区田原大田

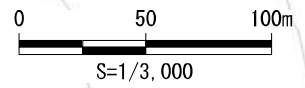


凡例

- 基準地点
- 流下経路
(流下経路の色区分と溪床勾配)

0° ~ 2°	10° ~ 15°
2° ~ 3°	15° ~ 20°
3° ~ 7°	20° ~ 30°
7° ~ 10°	30° ~
- 横断測線(耐力 ≤ 流体力)
- 横断測線(流体力 < 耐力)

危害のおそれのある土地の区域		図例
著しい危害のおそれのある土地の区域	土石流の高さが1mを超える区域	斜線
	土石流により建築物に作用すると想定される力が50kN/m ² を超える区域	格子
危害のおそれのある土地の区域	土石流により建築物に作用すると想定される力が50kN/m ² 以下の区域	斜線
	土石流の高さが1m以下の区域	斜線



土石流区域調査

様式3-1 危害のおそれのある土地、著しい危害のおそれのある土地の設定図

調査年度 平成29年度

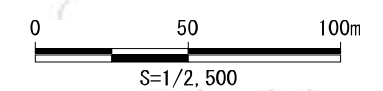
溪流の位置	溪流番号	J154118	溪流名	宮地(1)	所在地	奥州市江刺区田原大田
-------	------	---------	-----	-------	-----	------------



凡例

- 基準地点
- 流下経路 (流下経路の色区分と渓床勾配)
 - 0° ~ 2°
 - 2° ~ 3°
 - 3° ~ 7°
 - 7° ~ 10°
 - 10° ~ 15°
 - 15° ~ 20°
 - 20° ~ 30°
 - 30° ~
- 横断測線(耐力 ≤ 流体力)
- 横断測線(流体力 < 耐力)

危害のおそれのある土地の区域	
著しい危害のおそれのある土地の区域	土石流の高さが1mを超える区域 土石流により建築物に作用すると想定される力が50kN/m ² を超える区域
危害のおそれのある土地の区域	土石流の高さが1mを超える区域 土石流により建築物に作用すると想定される力が50kN/m ² 以下の区域
	土石流の高さが1m以下の区域



土石流区域調査

様式3-2 建築物に作用すると想定される衝撃に関する事項

調査年度 平成29年度

溪流の位置	溪流番号	J154118		溪流名	宮地(1)	所在地	奥州市江刺区田原大田
横断測線番号	土石流の高さh(m)	土石流の流体力Fd(kN/m ²)	建築物の耐力P2(kN/m ²)	横断測線番号	土石流の高さh(m)	土石流の流体力Fd(kN/m ²)	建築物の耐力P2(kN/m ²)
No.0	1.02	19.87	7.50	No.27	0.78	4.04	9.36
No.1	0.79	13.50	9.19	No.28	0.78	3.94	9.29
No.2	0.67	10.20	10.63	No.29	0.79	3.83	9.23
No.3	0.67	8.14	10.56	No.30	0.81	3.54	9.03
No.4	0.66	8.61	10.81	No.31	0.87	2.96	8.57
No.5	0.67	8.22	10.60	No.32	1.02	1.95	7.50
No.6	0.68	7.94	10.54				
No.7	0.68	7.90	10.53				
No.8	0.69	7.03	10.41				
No.9	0.69	6.99	10.40				
No.10	0.70	5.99	10.18				
No.11	0.71	5.60	10.06				
No.12	0.69	5.96	10.33				
No.13	0.67	6.30	10.58				
No.14	0.72	5.34	9.97				
No.15	0.71	5.54	10.13				
No.16	0.71	5.46	10.07				
No.17	0.74	4.76	9.73				
No.18	0.73	4.95	9.89				
No.19	0.74	4.84	9.80				
No.20	0.72	4.99	9.93				
No.21	0.74	4.82	9.79				
No.22	0.76	4.30	9.50				
No.23	0.75	4.45	9.65				
No.24	0.77	4.26	9.48				
No.25	0.77	4.24	9.47				
No.26	0.76	4.27	9.50				