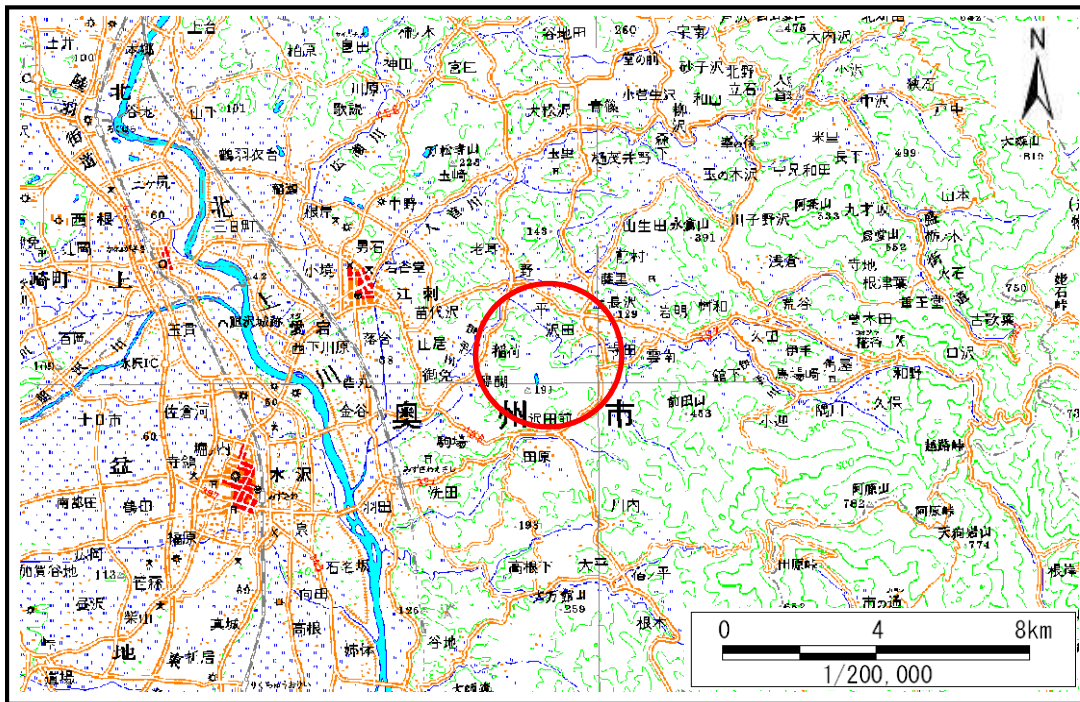


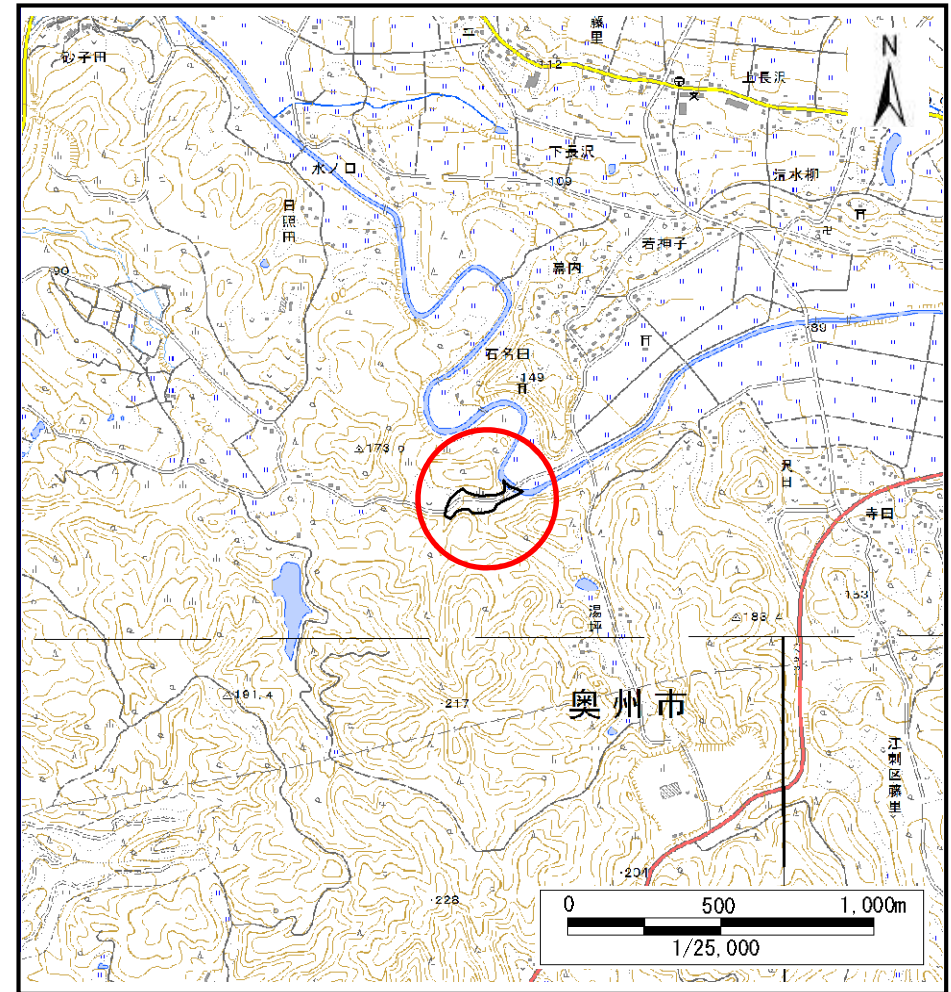
土砂災害防止に関する基礎調査(土石流)

表紙 位置,位置図

自然現象の種類	土石流
溪流番号	J144108
水系名	北上川
河川名	伊手川
溪流名	湯坪
所在地	奥州市江刺区藤里字湯坪
調査機関	県南広域振興局土木部



位置図(S=1:200,000)



位置図(S=1:25,000)

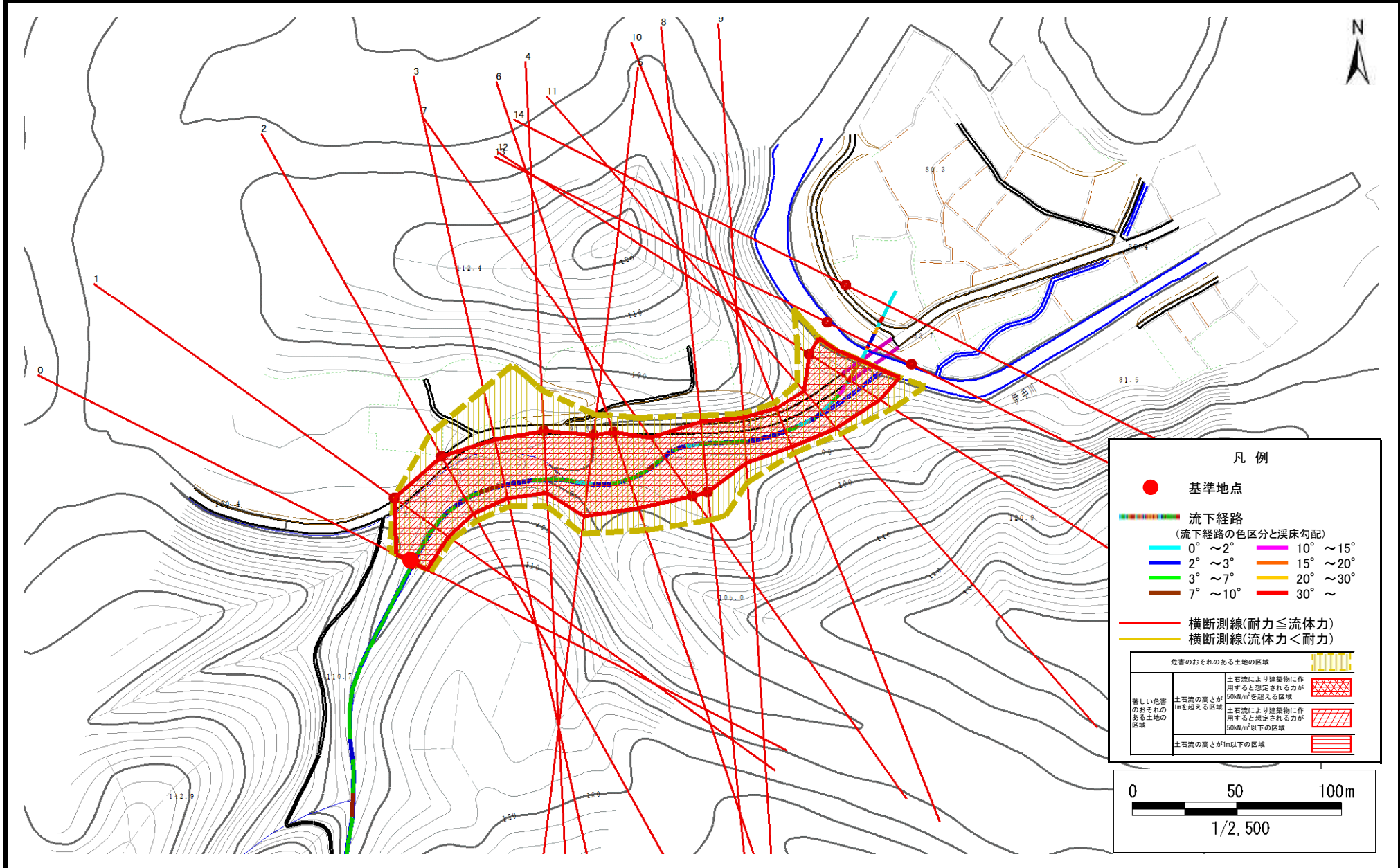
国土地理院の数値地図20000(地図画像)『一関・盛岡』及び電子地形図25000(地図画像)『水沢・阿原山・陸中江刺・人首』を掲載

土石流区域調査

様式3-1 危害のおそれのある土地、著しい危害のおそれのある土地の設定図

調査年度 平成29年度

溪流の位置 溪流番号 J144108 溪流名 湯坪 所在地 奥州市江刺区藤里字湯坪



土石流区域調書

様式3-2 建築物に作用すると想定される衝撃に関する事項

調査年度 平成29年度

溪流の位置	溪流番号	J144108	溪流名	湯坪	所在地	奥州市江刺区藤里字湯坪	
横断測線番号	土石流の高さh(m)	土石流の流体力Fd(kN/m ²)	建築物の耐力P2(kN/m ²)	横断測線番号	土石流の高さh(m)	土石流の流体力Fd(kN/m ²)	建築物の耐力P2(kN/m ²)
No.0	1.92	26.02	4.98				
No.1	1.02	11.13	7.54				
No.2	1.02	11.00	7.53				
No.3	1.35	16.80	6.13				
No.4	1.03	10.75	7.49				
No.5	1.03	10.34	7.45				
No.6	1.04	10.17	7.43				
No.7	1.03	10.34	7.48				
No.8	1.03	10.25	7.45				
No.9	1.65	18.63	5.40				
No.10	1.74	19.22	5.24				
No.11	1.59	16.13	5.52				
No.12	1.14	7.72	6.91				
No.13	1.12	7.94	6.98				
No.14	1.15	7.43	6.86				