

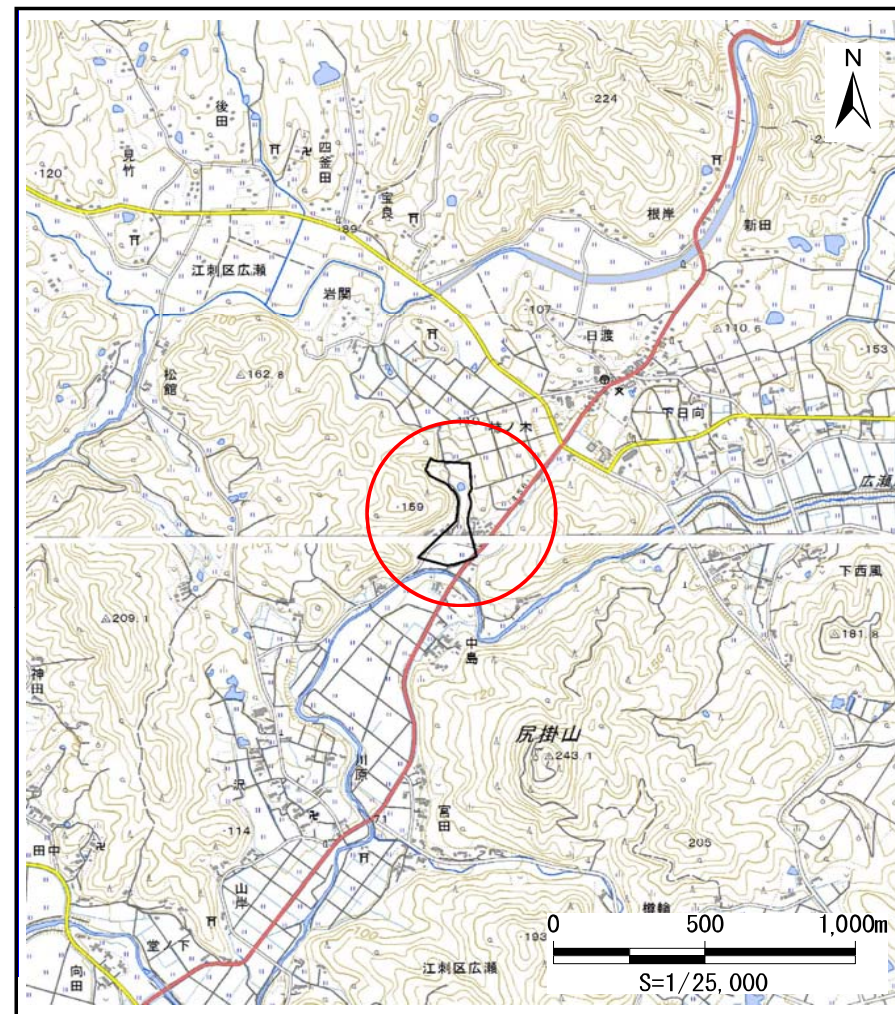
# 土砂災害防止に関する基礎調査(土石流)

表紙 位置,位置図

自然現象の種類	土石流
溪流番号	J144102
水系名	北上川
河川名	広瀬川
溪流名	柿ノ木
所在地	奥州市江刺区広瀬字柿ノ木
調査機関	県南広域振興局土木部



位置図(S=1:200,000)



概況図(S=1:25,000)

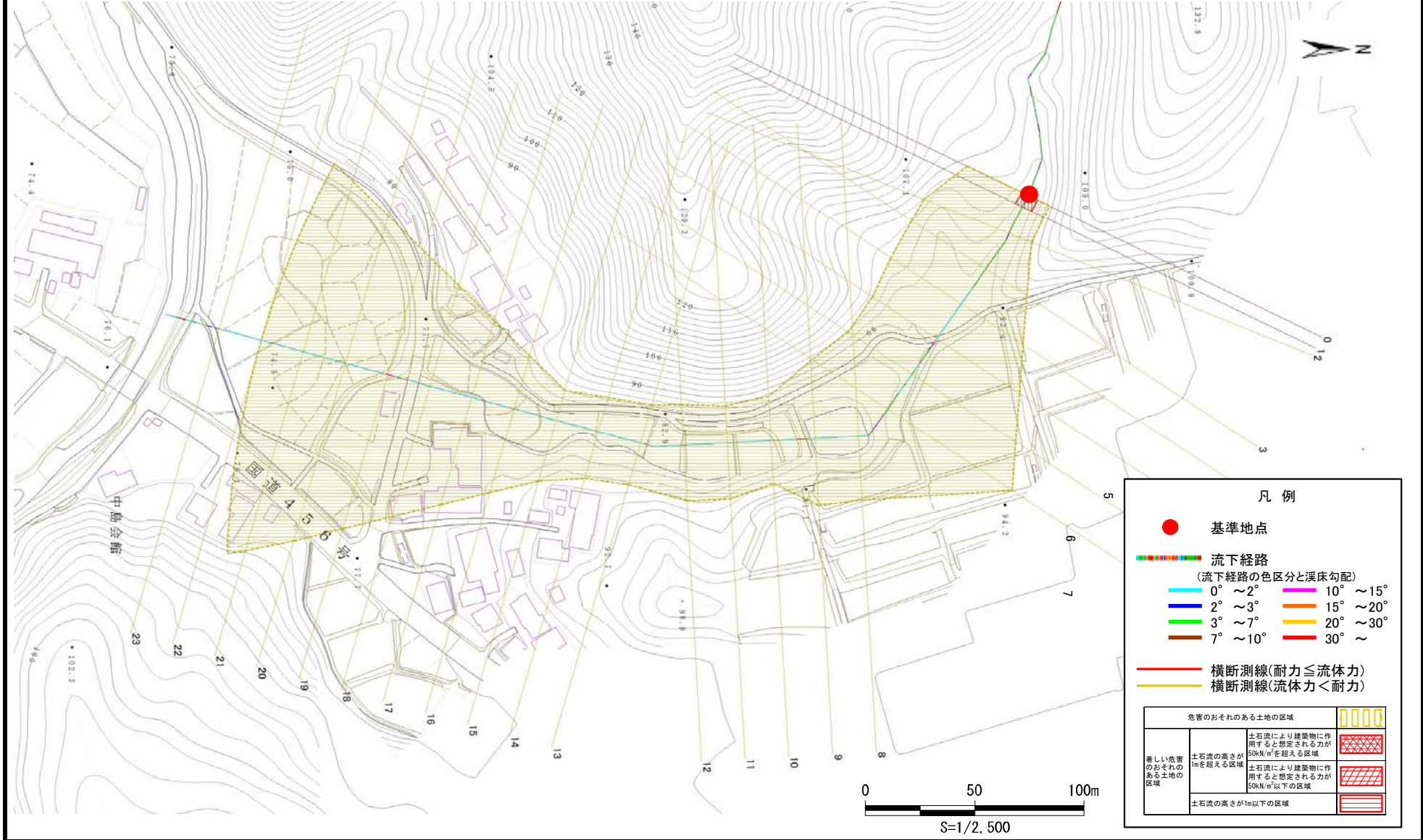
国土地理院の数値地図200000(地図画像)『5841・5941』及び数値地図25000(地図画像)『584161・584171』を掲載

# 土石流区域調査

様式3-1 危害のおそれのある土地、著しい危害のおそれのある土地の設定図

調査年度	平成29年度
------	--------

溪流の位置	溪流番号	J144102	溪流名	柿ノ木	所在地	奥州市江刺区広瀬柿ノ木
-------	------	---------	-----	-----	-----	-------------



**凡例**

- 基準地点
- 流下経路  
(流下経路の色区分と渓床勾配)
 

0° ~ 2°	10° ~ 15°
2° ~ 3°	15° ~ 20°
3° ~ 7°	20° ~ 30°
7° ~ 10°	30° ~
- 横断測線(耐力 ≤ 流体力)
- 横断測線(流体力 < 耐力)

危害のおそれのある土地の区域		
著しい危害のおそれのある土地の区域	土石流の嵩さが1mを超える区域	
	土石流により建築物に作用すると想定される力が50kN/m <sup>2</sup> を超える区域	
	土石流により建築物に作用すると想定される力が50kN/m <sup>2</sup> 以下の区域	
土石流の嵩さが1m以下の区域		

# 土石流区域調書

様式3-2 建築物に作用すると想定される衝撃に関する事項

調査年度	平成29年度
------	--------

溪流の位置	溪流番号	J144102	溪流名	柿ノ木	所在地	奥州市江刺区広瀬字柿ノ木
-------	------	---------	-----	-----	-----	--------------

横断測線番号	土石流の高さh(m)	土石流の流体力Fd(kN/m <sup>2</sup> )	建築物の耐力P2(kN/m <sup>2</sup> )	横断測線番号	土石流の高さh(m)	土石流の流体力Fd(kN/m <sup>2</sup> )	建築物の耐力P2(kN/m <sup>2</sup> )
No.0	0.59	18.52	11.88				
No.1	0.53	14.36	13.10				
No.2	0.49	10.29	13.91				
No.3	0.47	6.82	14.60				
No.4	0.39	4.03	17.20				
No.5	0.40	2.99	16.59				
No.6	0.41	2.81	16.41				
No.7	0.42	2.56	16.11				
No.8	0.41	2.67	16.42				
No.9	0.42	2.49	16.01				
No.10	0.41	2.63	16.43				
No.11	0.42	2.50	16.04				
No.12	0.43	2.33	15.78				
No.13	0.42	2.42	16.04				
No.14	0.42	2.45	16.14				
No.15	0.43	2.34	15.79				
No.16	0.42	2.37	15.88				
No.17	0.47	1.72	14.51				
No.18	0.47	1.72	14.51				
No.19	0.48	1.63	14.28				
No.20	0.46	1.79	14.88				
No.21	0.46	1.79	14.91				
No.22	0.49	1.54	14.01				
No.23	0.49	1.54	14.01				