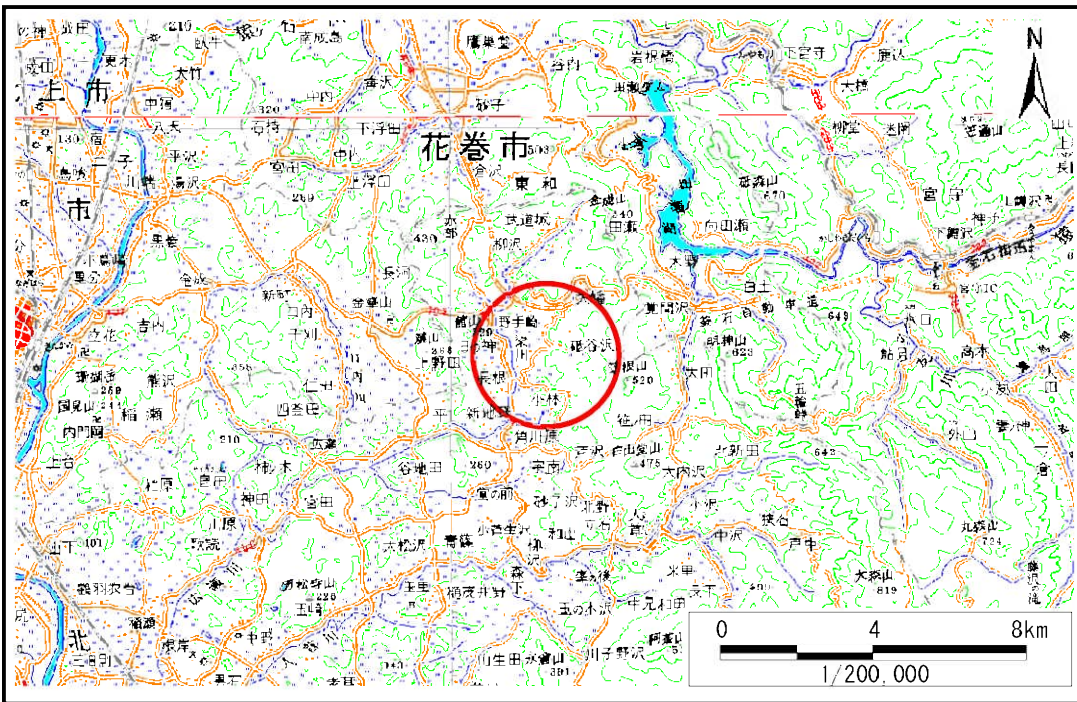


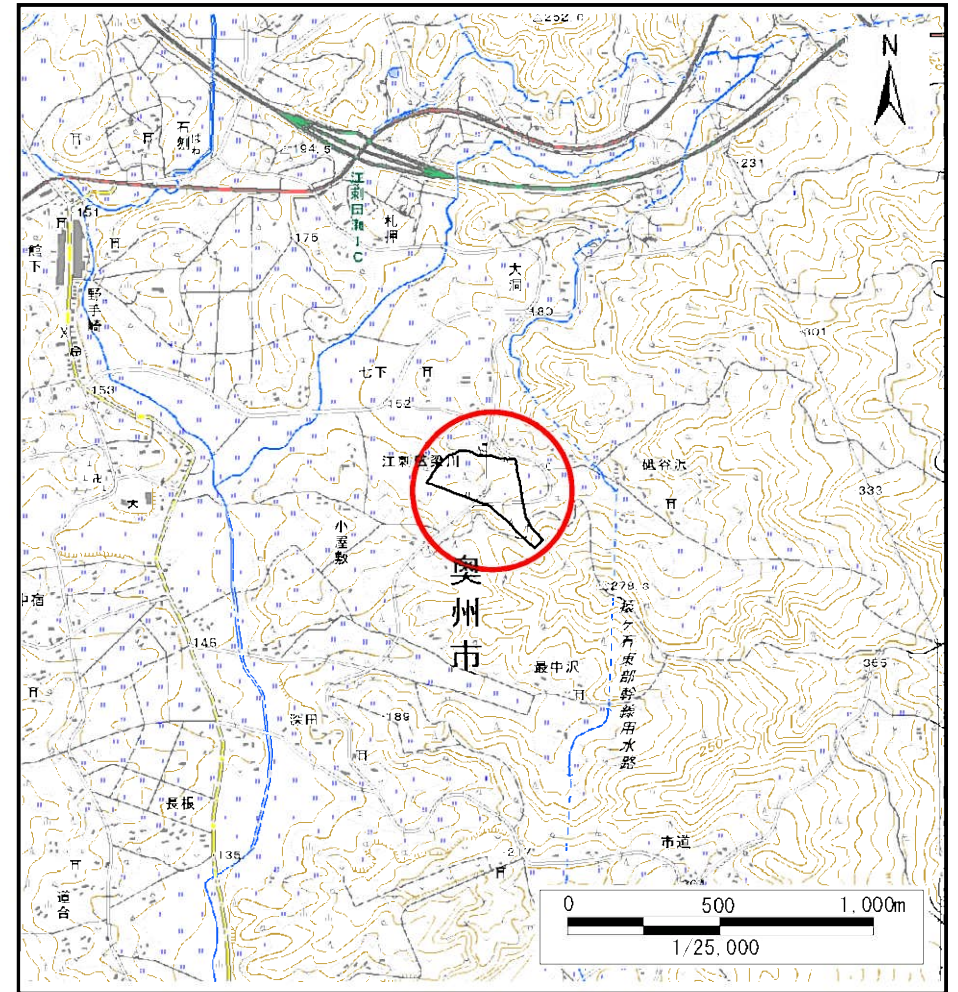
土砂災害防止に関する基礎調査(土石流)

表紙 位置,位置図

自然現象の種類	土石流
溪流番号	J135311
水系名	北上川
河川名	広瀬川
溪流名	砥谷沢
所在	奥州市江刺区梁川字最中沢
調査機関	県南広域振興局土木部



位置図(S=1:200,000)



位置図(S=1:25,000)

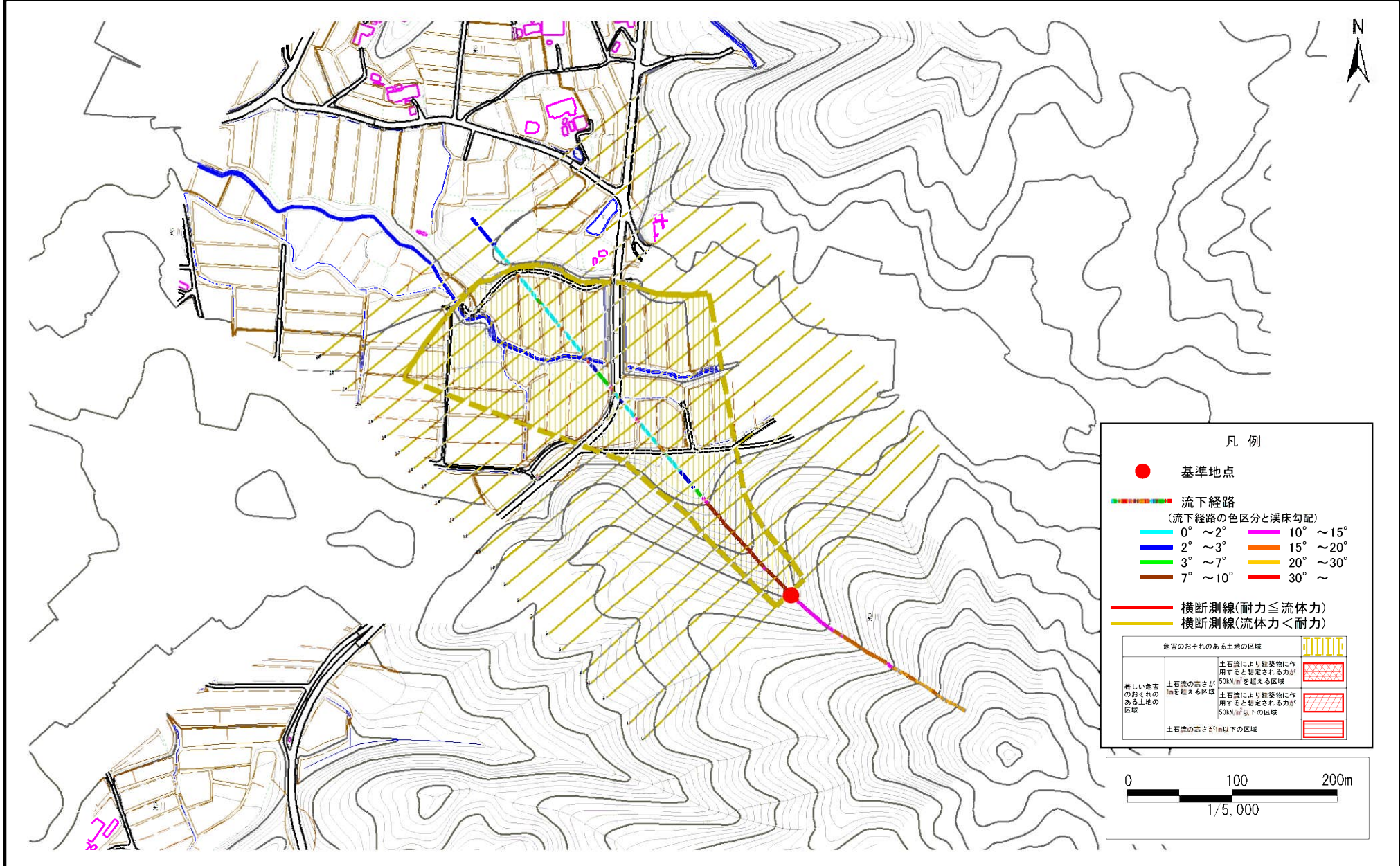
国土地理院の数値地図20000(地図画像)『一関、盛岡』及び電子地形図25000(地図画像)『野手崎』を掲載

土石流区域調書

様式3-1 危害のおそれのある土地、著しい危害のおそれのある土地の設定図

調査年度 平成29年度

溪流の位置	溪流番号	溪流名	砥谷沢	所在地	奥州市江刺区梁川字最中沢
-------	------	-----	-----	-----	--------------



土石流区域調査

様式3-1 危害のおそれのある土地、著しい危害のおそれのある土地の設定図 (A3)

調査年度

平成29年度

溪流の位置

溪流番号

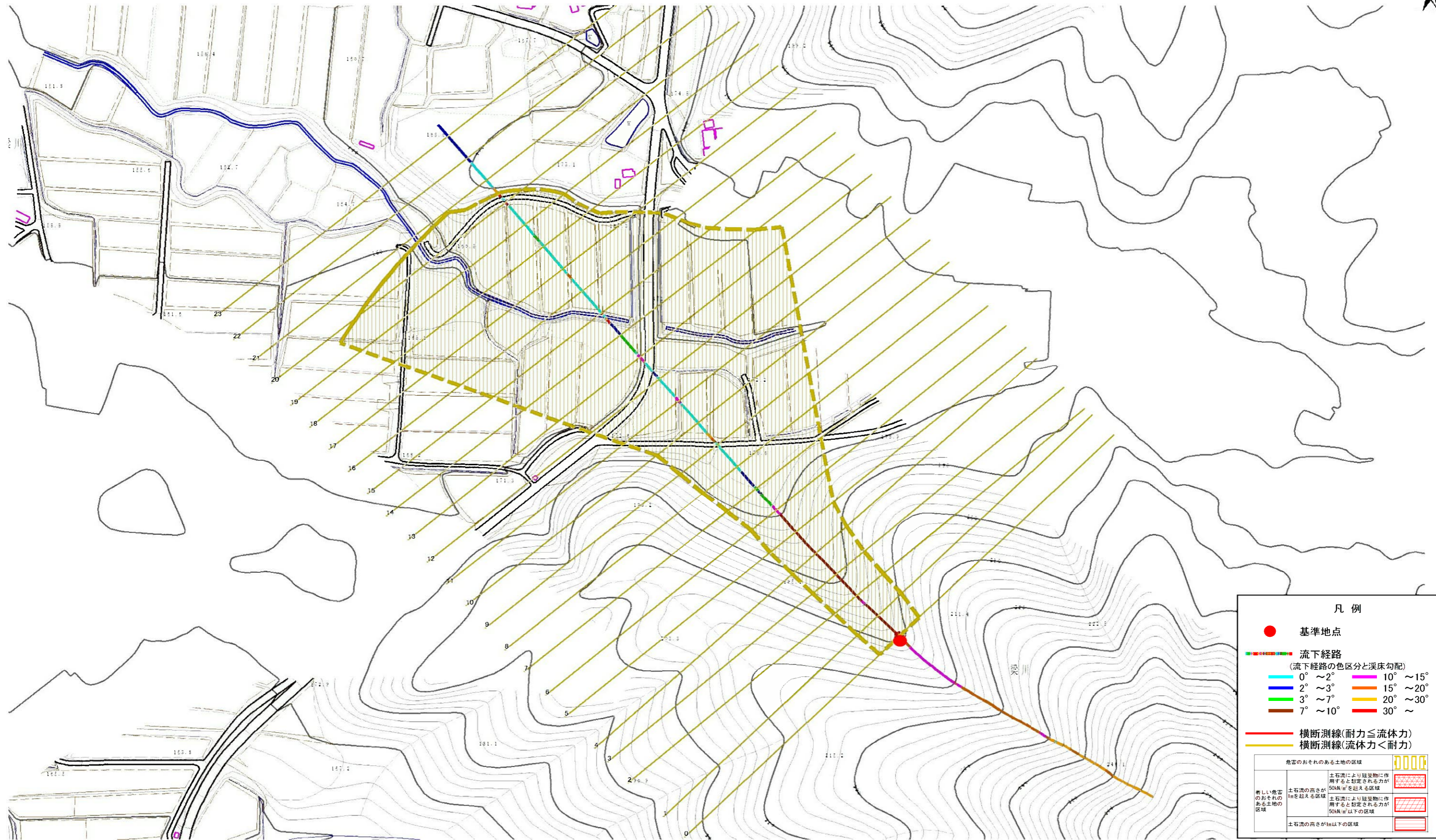
J135311

溪流名

砥谷沢

所在地

奥州市江刺区梁川字最中沢

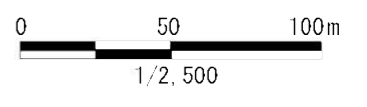


凡例

- 基準地点
- 流下経路
(流下経路の色区分と溪床勾配)

0° ~ 2°	10° ~ 15°
2° ~ 3°	15° ~ 20°
3° ~ 7°	20° ~ 30°
7° ~ 10°	30° ~
- 横断測線(耐力 ≤ 流体力)
- 横断測線(流体力 < 耐力)

危害のおそれのある土地の区域		図例
著しい危害のおそれのある土地の区域	土石流の高さが50mを超え、建築物に作用すると想定される力が50kN/m ² を超える区域	[Red hatched box]
	土石流の高さが50mを超え、建築物に作用すると想定される力が50kN/m ² 以下の区域	[Red hatched box]
	土石流の高さが50m以下の区域	[Red hatched box]



土石流区域調書

様式3-2 建築物に作用すると想定される衝撃に関する事項

調査年度

平成29年度

渓流の位置		溪流番号	溪流名	所在地			
		J135311	砥谷沢	奥州市江刺区梁川字最中沢			
横断測線番号	土石流の高さh(m)	土石流の流体力Fd(kN/m ²)	建築物の耐力P2(kN/m ²)	横断測線番号	土石流の高さh(m)	土石流の流体力Fd(kN/m ²)	建築物の耐力P2(kN/m ²)
No.0	0.36	15.62	18.28				
No.1	0.39	15.60	17.33				
No.2	0.35	12.35	18.88				
No.3	0.27	7.26	24.48				
No.4	0.23	5.34	27.96				
No.5	0.22	4.61	29.51				
No.6	0.24	4.80	27.42				
No.7	0.24	4.32	27.09				
No.8	0.23	3.48	28.26				
No.9	0.22	2.88	28.92				
No.10	0.22	2.73	29.04				
No.11	0.22	2.35	29.19				
No.12	0.22	2.04	29.10				
No.13	0.22	1.83	28.89				
No.14	0.22	1.68	28.62				
No.15	0.22	1.73	29.10				
No.16	0.23	1.45	28.03				
No.17	0.23	1.38	27.77				
No.18	0.23	1.32	27.54				
No.19	0.23	1.32	27.61				
No.20	0.25	1.00	25.76				
No.21	0.38	0.34	17.40				
No.22	0.41	0.29	16.26				
No.23	0.46	0.23	14.81				