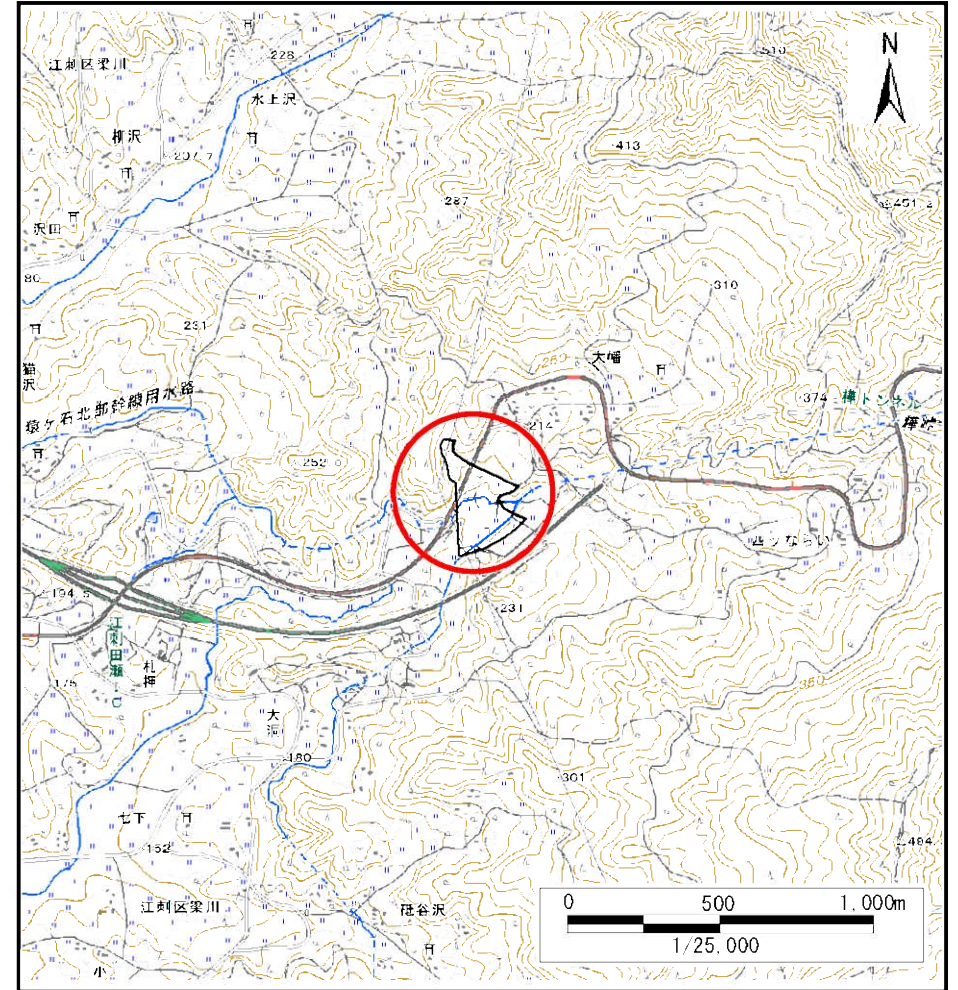
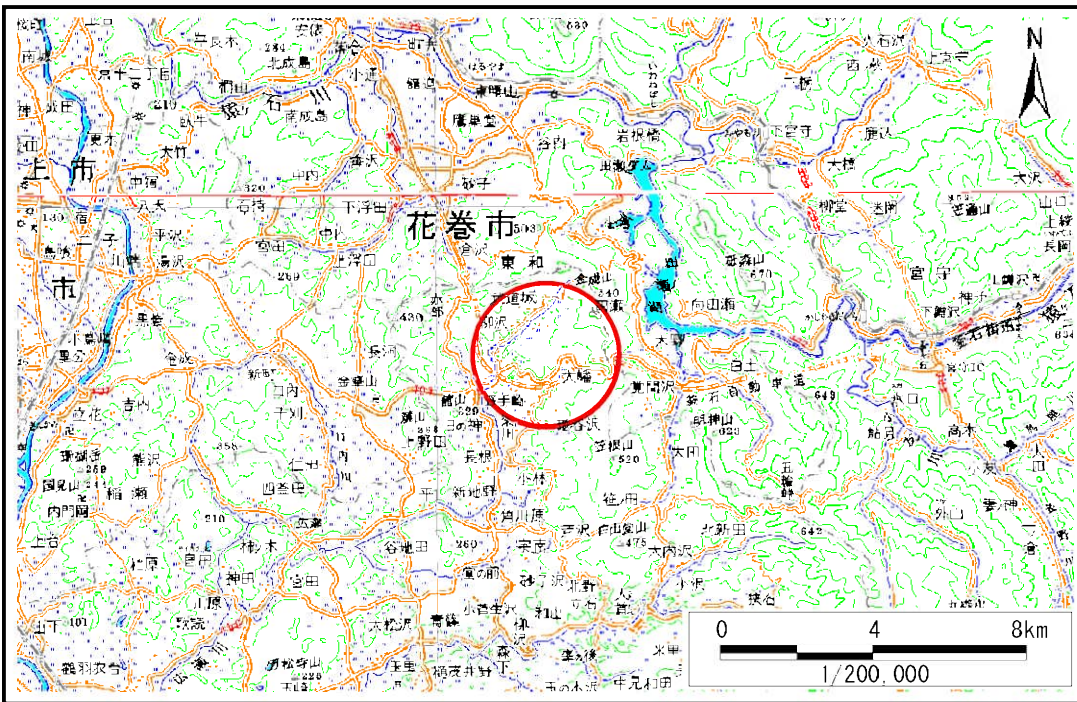


土砂災害防止に関する基礎調査(土石流)

表紙 位置,位置図

自然現象の種類	土石流
溪流番号	J135310
水系名	北上川
河川名	広瀬川
溪流名	大幡(1)
所在	奥州市江刺区梁川字大幡
調査機関	県南広域振興局土木部



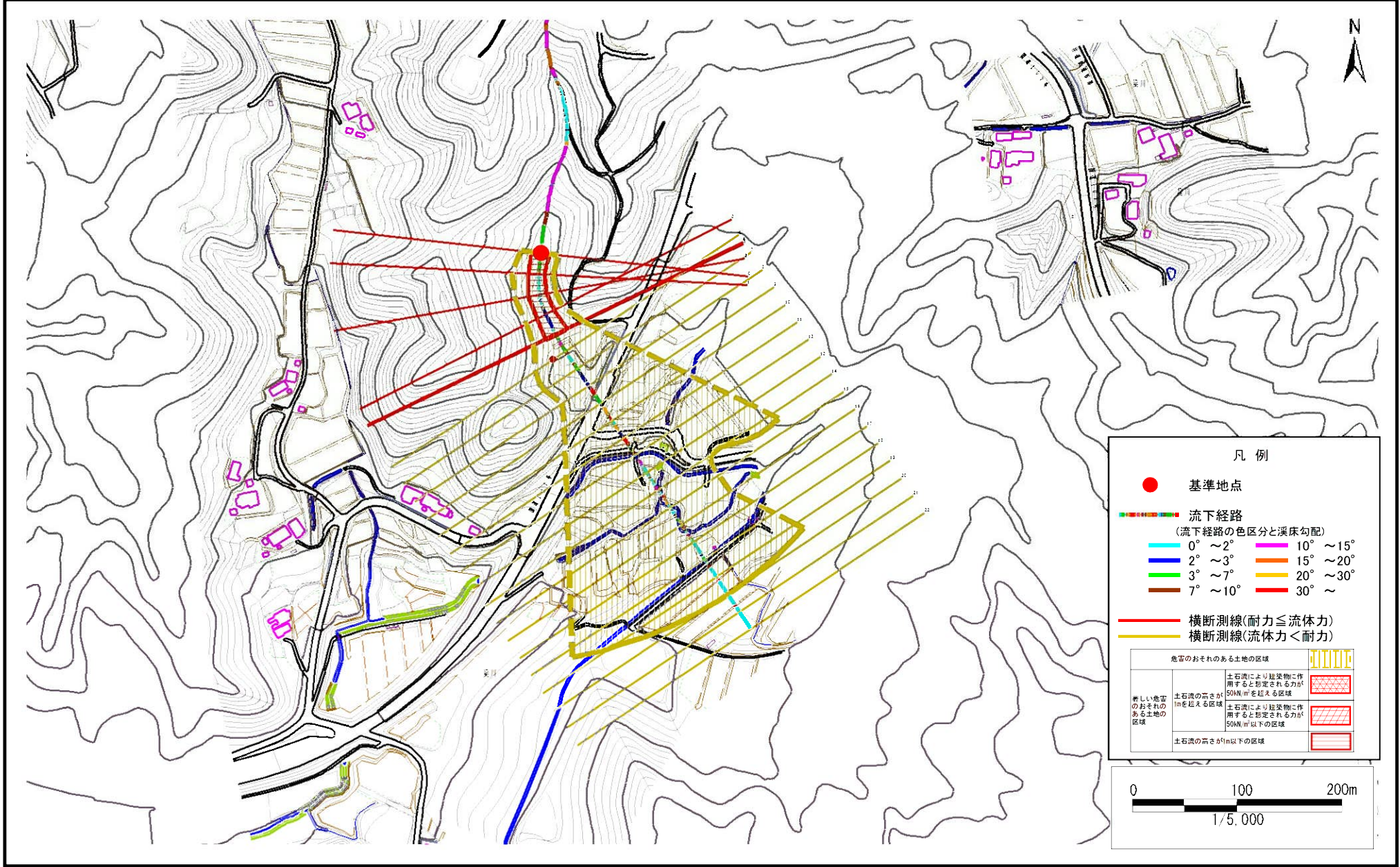
国土地理院の数値地図20000(地図画像)『一関、盛岡』及び電子地形図25000(地図画像)『野手崎』を掲載

土石流区域調査

様式3-1 危害のおそれのある土地、著しい危害のおそれのある土地の設定図

調査年度	平成29年度
所在地	奥州市江刺区梁川字大橋

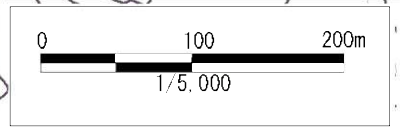
溪流の位置	溪流番号	J135310	溪流名	大橋(1)	所在地	奥州市江刺区梁川字大橋
-------	------	---------	-----	-------	-----	-------------



凡例

- 基準地点
- 流下経路
(流下経路の色区分と溪床勾配)
 - 0° ~ 2°
 - 2° ~ 3°
 - 3° ~ 7°
 - 7° ~ 10°
 - 10° ~ 15°
 - 15° ~ 20°
 - 20° ~ 30°
 - 30° ~
- 横断測線(耐力 ≤ 流体力)
- 横断測線(流体力 < 耐力)

著しい危険のおそれのある土地の区域	土石流の高さが10mを超える区域	
	土石流により建築物に作用すると影響される力が50kN/m ² を超える区域	
	土石流により建築物に作用すると影響される力が50kN/m ² 以下の区域	
	土石流の高さが1m以下の区域	



土石流区域調査

様式3-1 危害のおそれのある土地、著しい危害のおそれのある土地の設定図 (A3)

調査年度

平成29年度

溪流の位置

溪流番号

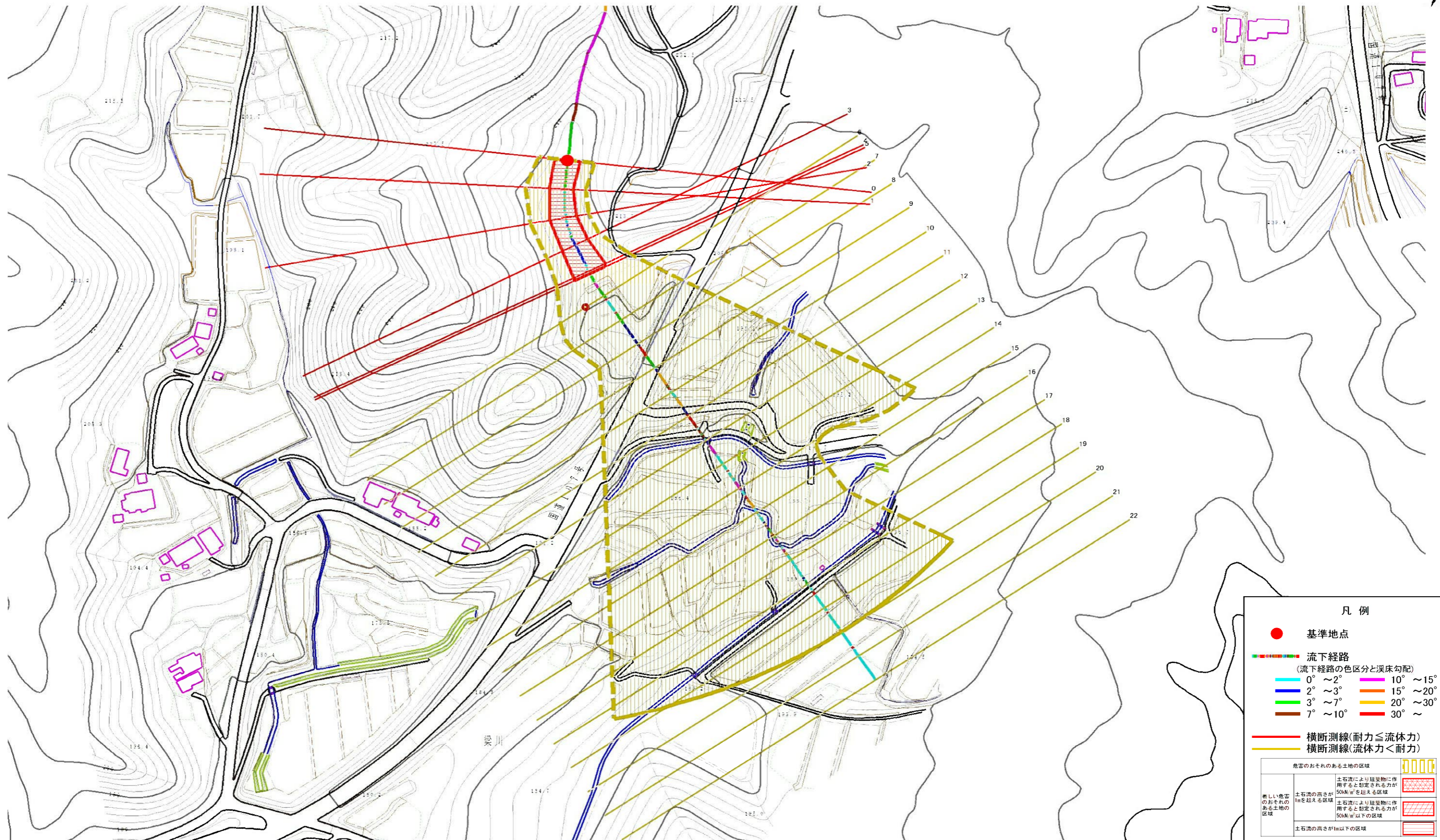
J135310

溪流名

大幡(1)

所在地

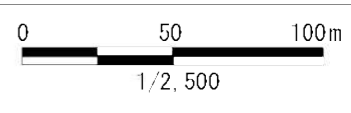
奥州市江刺区梁川字大幡



凡例

- 基準地点
- 流下経路
(流下経路の色区分と溪床勾配)
 - 0° ~ 2°
 - 2° ~ 3°
 - 3° ~ 7°
 - 7° ~ 10°
 - 10° ~ 15°
 - 15° ~ 20°
 - 20° ~ 30°
 - 30° ~
- 横断測線(耐力 ≤ 流体力)
- 横断測線(流体力 < 耐力)

危害のおそれのある土地の区域	
著しい危害のおそれのある土地の区域	土石流により建築物に作用すると想定される力が50kN/m ² を超える区域
危害のおそれのある土地の区域	土石流により建築物に作用すると想定される力が50kN/m ² 以下の区域
土石流の高さが1m以下の区域	



土石流区域調書

様式3-2 建築物に作用すると想定される衝撃に関する事項

調査年度	平成29年度
------	--------

溪流の位置	溪流番号	J135310	溪流名	大幡(1)	所在地	奥州市江刺区梁川字大幡
-------	------	---------	-----	-------	-----	-------------

横断測線番号	土石流の高さh(m)	土石流の流体力Fd(kN/m ²)	建築物の耐力P2(kN/m ²)	横断測線番号	土石流の高さh(m)	土石流の流体力Fd(kN/m ²)	建築物の耐力P2(kN/m ²)
No.0	0.97	21.31	7.83				
No.1	0.99	18.31	7.70				
No.2	0.92	14.46	8.18				
No.3	0.89	14.24	8.37				
No.4	0.78	12.16	9.36				
No.5	0.80	12.67	9.12				
No.6	0.69	9.46	10.35				
No.7	0.69	8.50	10.29				
No.8	0.71	7.27	10.14				
No.9	0.78	4.69	9.38				
No.10	0.69	5.95	10.37				
No.11	0.77	4.75	9.43				
No.12	0.68	6.04	10.44				
No.13	0.68	6.05	10.45				
No.14	0.65	6.56	10.82				
No.15	0.67	6.36	10.68				
No.16	0.71	5.64	10.14				
No.17	0.77	4.81	9.48				
No.18	0.79	4.41	9.24				
No.19	0.80	4.18	9.12				
No.20	0.00	0.00	0.00				
No.21	0.00	0.00	0.00				
No.22	0.00	0.00	0.00				