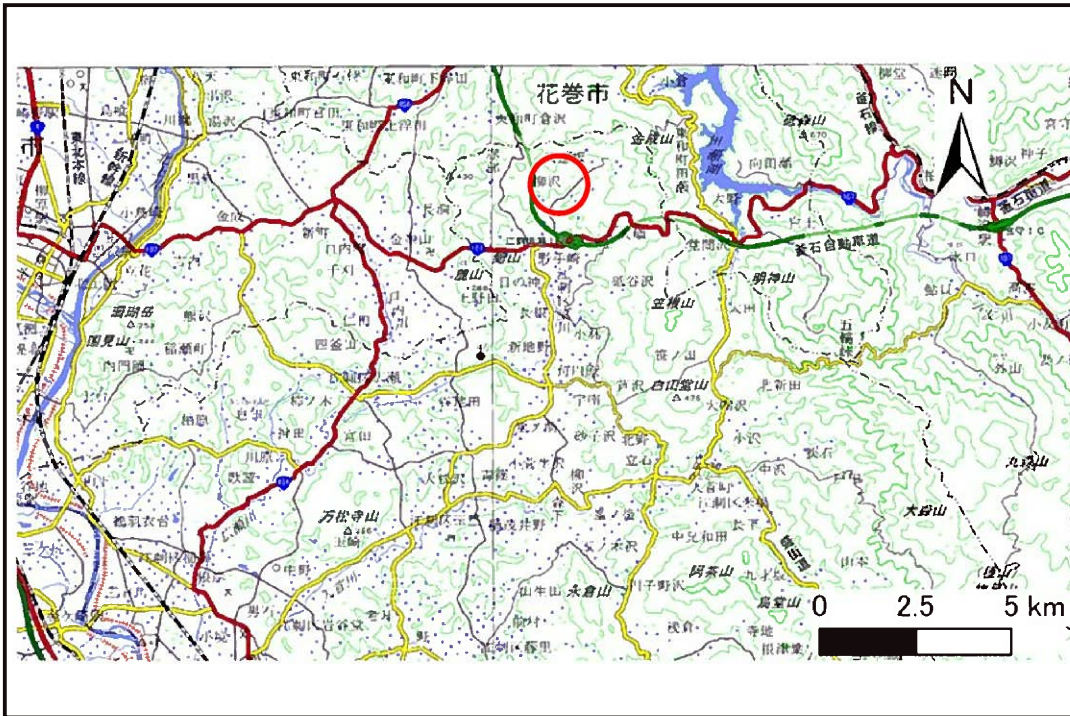


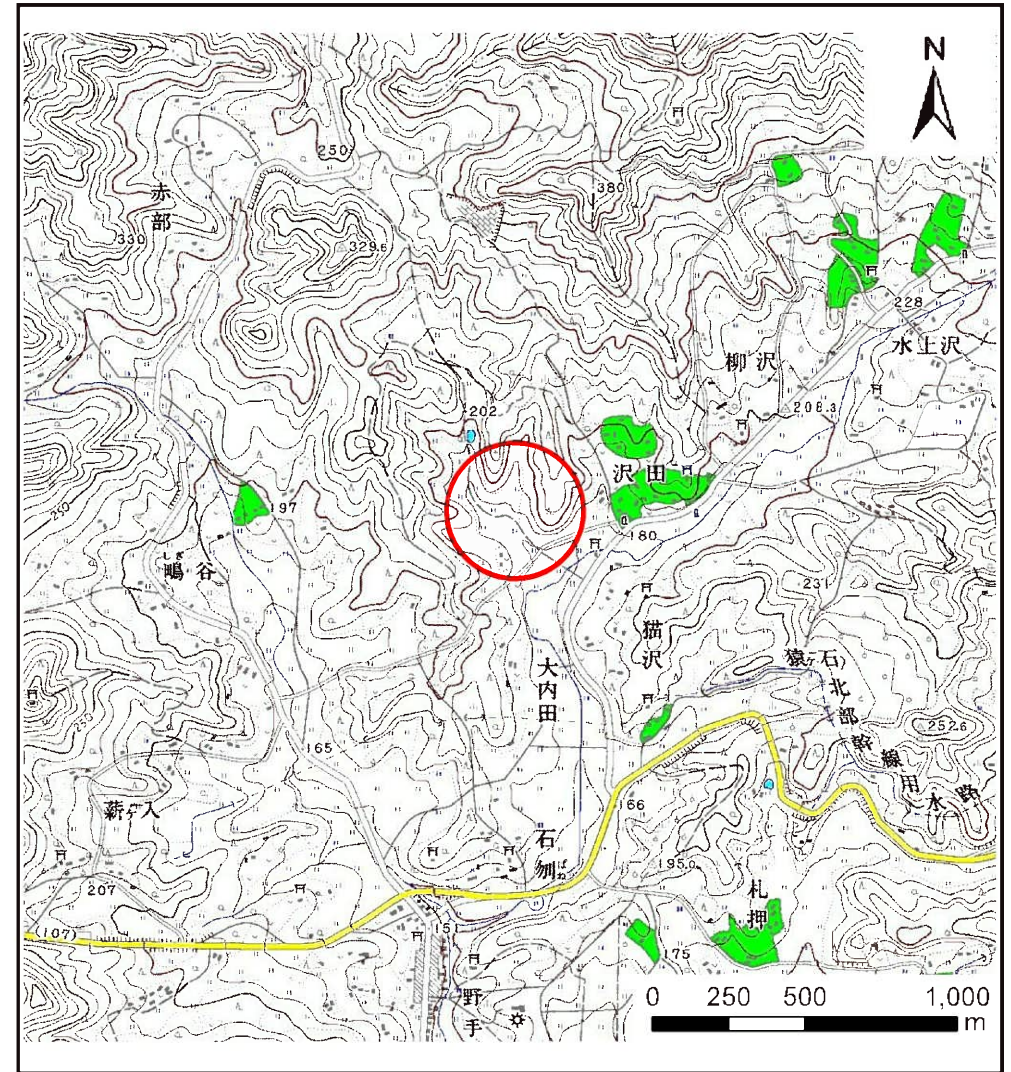
# 土砂災害防止に関する基礎調査(土石流)

表紙 位置,位置図

自然現象の種類	土石流
溪流番号	J135305
水系名	北上川
河川名	広瀬川
溪流名	沢田(4)
所在地	奥州市江刺区梁川字沢田
調査機関	県南広域振興局土木部



位置図(S=1:200,000)



概況図(S=1:25,000)

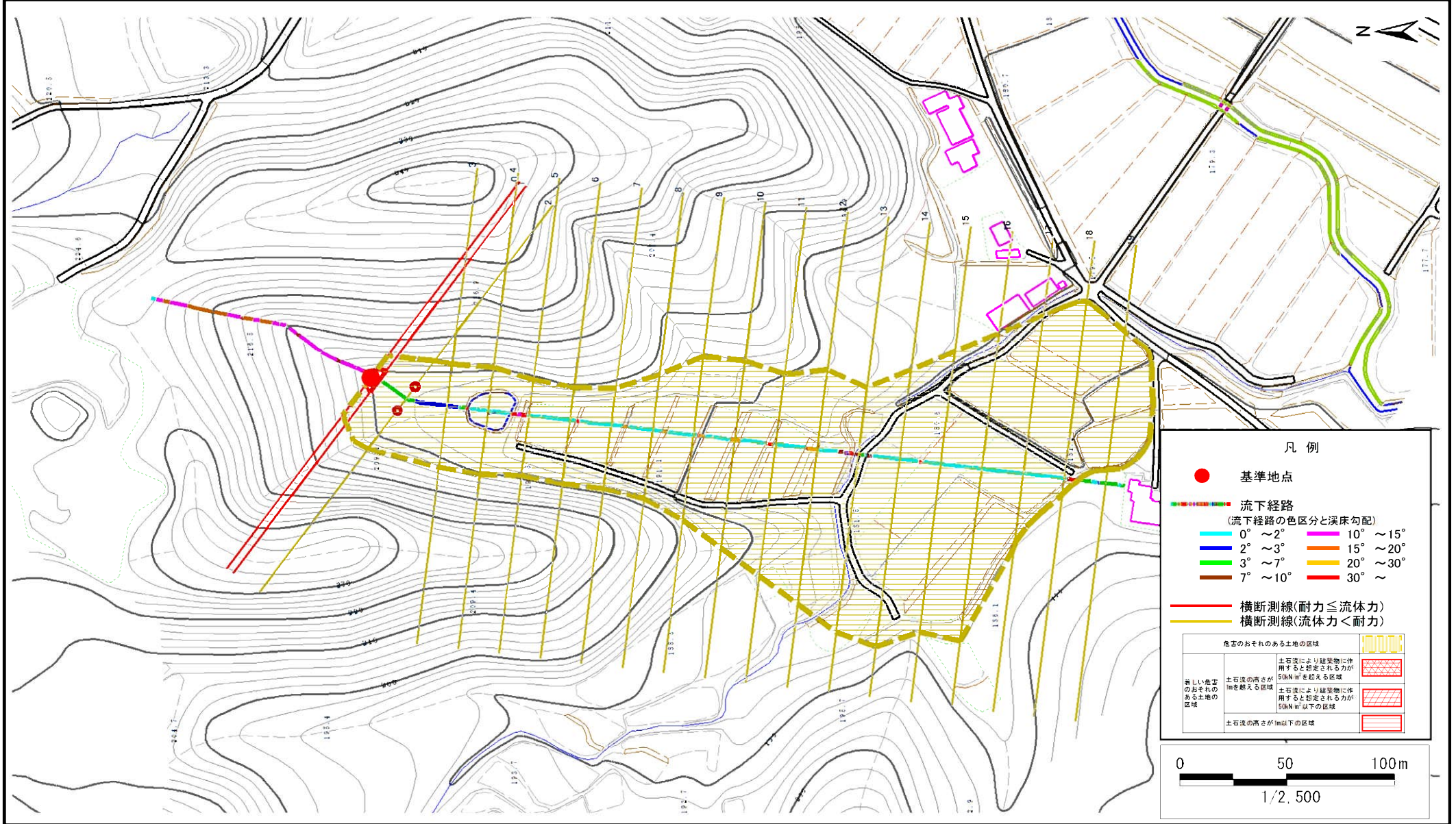
国土地理院の数値地図20000(地図画像)『一関』及び数値地図25000(地図画像)『野手崎』を掲載

# 土石流区域調査

様式3-1 危害のおそれのある土地、著しい危害のおそれのある土地の設定図

調査年度	平成28年度
所在地	奥州市江刺区梁川字沢田

溪流の位置	溪流番号	J135305	溪流名	沢田(4)	所在地	奥州市江刺区梁川字沢田
-------	------	---------	-----	-------	-----	-------------



# 土石流区域調査

様式3-2 建築物に作用すると想定される衝撃に関する事項

調査年度 平成28年度

溪流の位置	溪流番号	J135305	溪流名	沢田(1)	所在地	奥州市江刺区梁川字沢田
-------	------	---------	-----	-------	-----	-------------

横断測線番号	土石流の高さh(m)	土石流の流体力F <sub>d</sub> (kN/m <sup>2</sup> )	建築物の耐力P <sub>2</sub> (kN/m <sup>2</sup> )	横断測線番号	土石流の高さh(m)	土石流の流体力F <sub>d</sub> (kN/m <sup>2</sup> )	建築物の耐力P <sub>2</sub> (kN/m <sup>2</sup> )
No.0	0.57	20.84	12.13				
No.1	0.47	15.95	14.53				
No.2	0.37	9.95	17.88				
No.3	0.32	6.05	20.72				
No.4	0.30	4.31	21.80				
No.5	0.30	3.40	22.01				
No.6	0.31	2.38	21.46				
No.7	0.32	1.78	20.37				
No.8	0.33	1.63	19.95				
No.9	0.33	1.65	20.09				
No.10	0.31	1.82	21.00				
No.11	0.30	2.02	22.04				
No.12	0.29	2.17	22.82				
No.13	0.39	3.93	17.19				
No.14	0.37	3.22	18.19				
No.15	0.39	2.84	17.17				
No.16	0.43	2.31	15.63				
No.17	0.47	1.71	14.38				
No.18	0.60	0.92	11.59				
No.19	0.00	0.00	0.00				