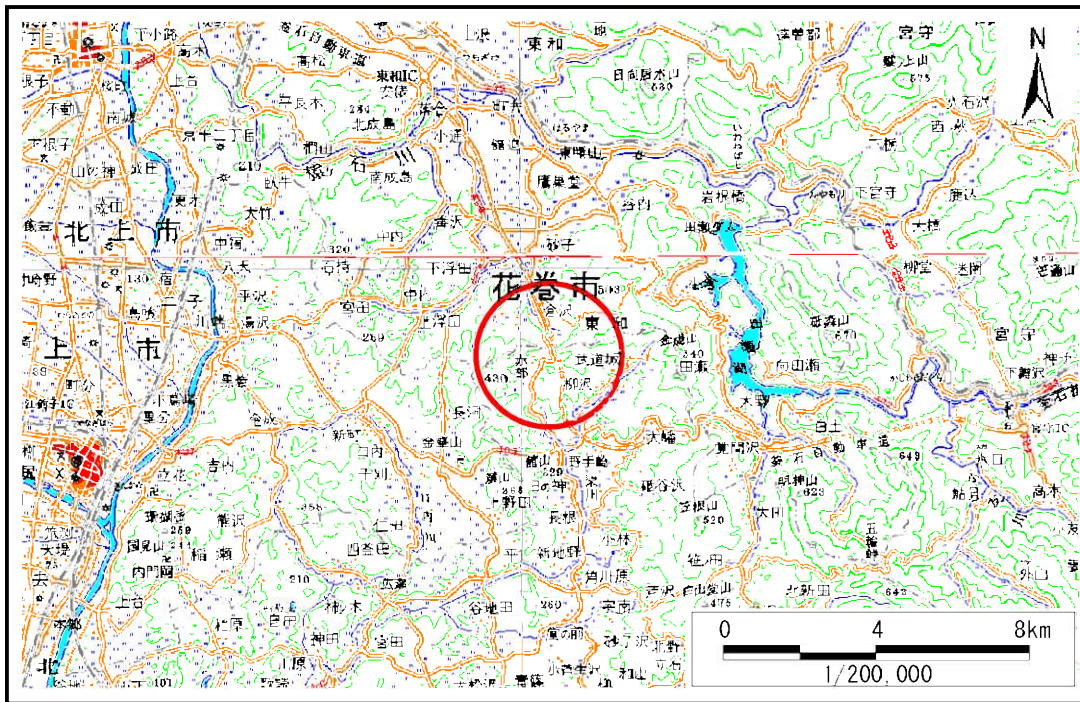


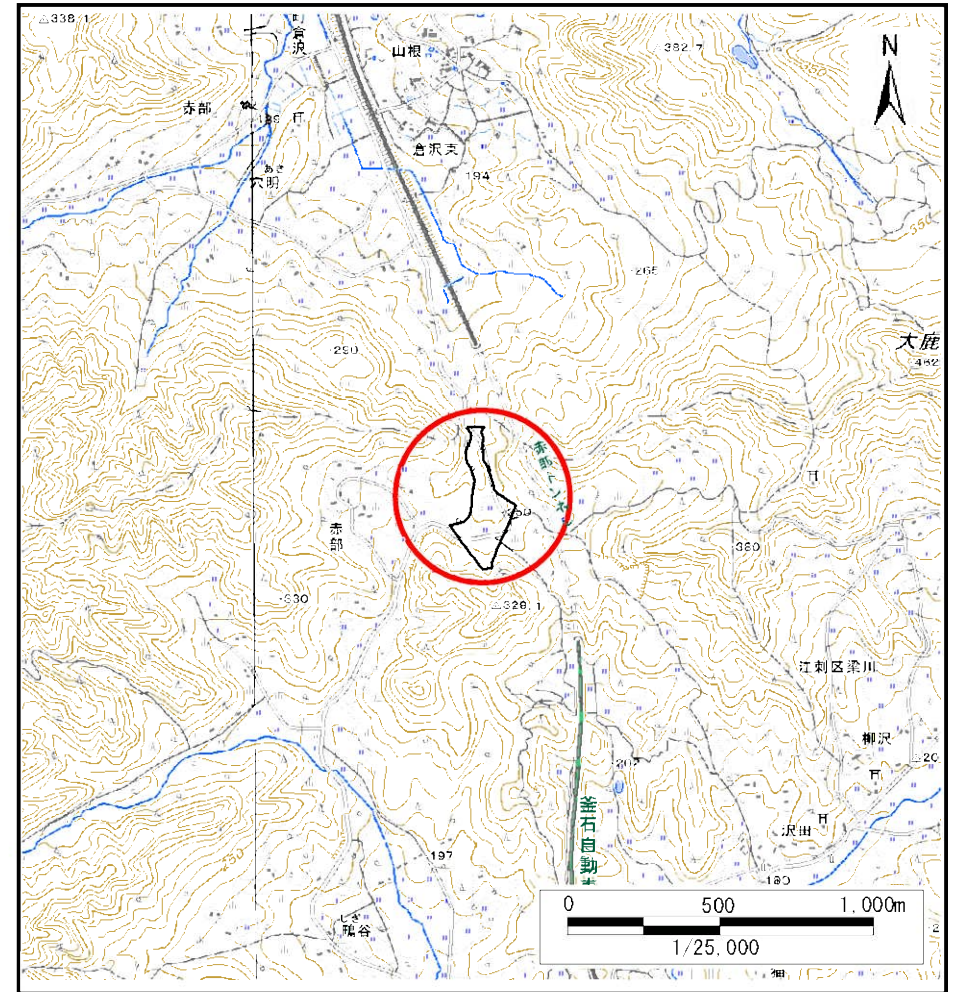
土砂災害防止に関する基礎調査(土石流)

表紙 位置,位置図

| | |
|---------|-------------|
| 自然現象の種類 | 土石流 |
| 溪流番号 | J135301 |
| 水系名 | 北上川 |
| 河川名 | 猿ヶ石川 |
| 溪流名 | 赤部(6) |
| 所在地 | 奥州市江刺区梁川字赤部 |
| 調査機関 | 県南広域振興局土木部 |



位置図(S:1:200,000)



位置図(S:1:25,000)

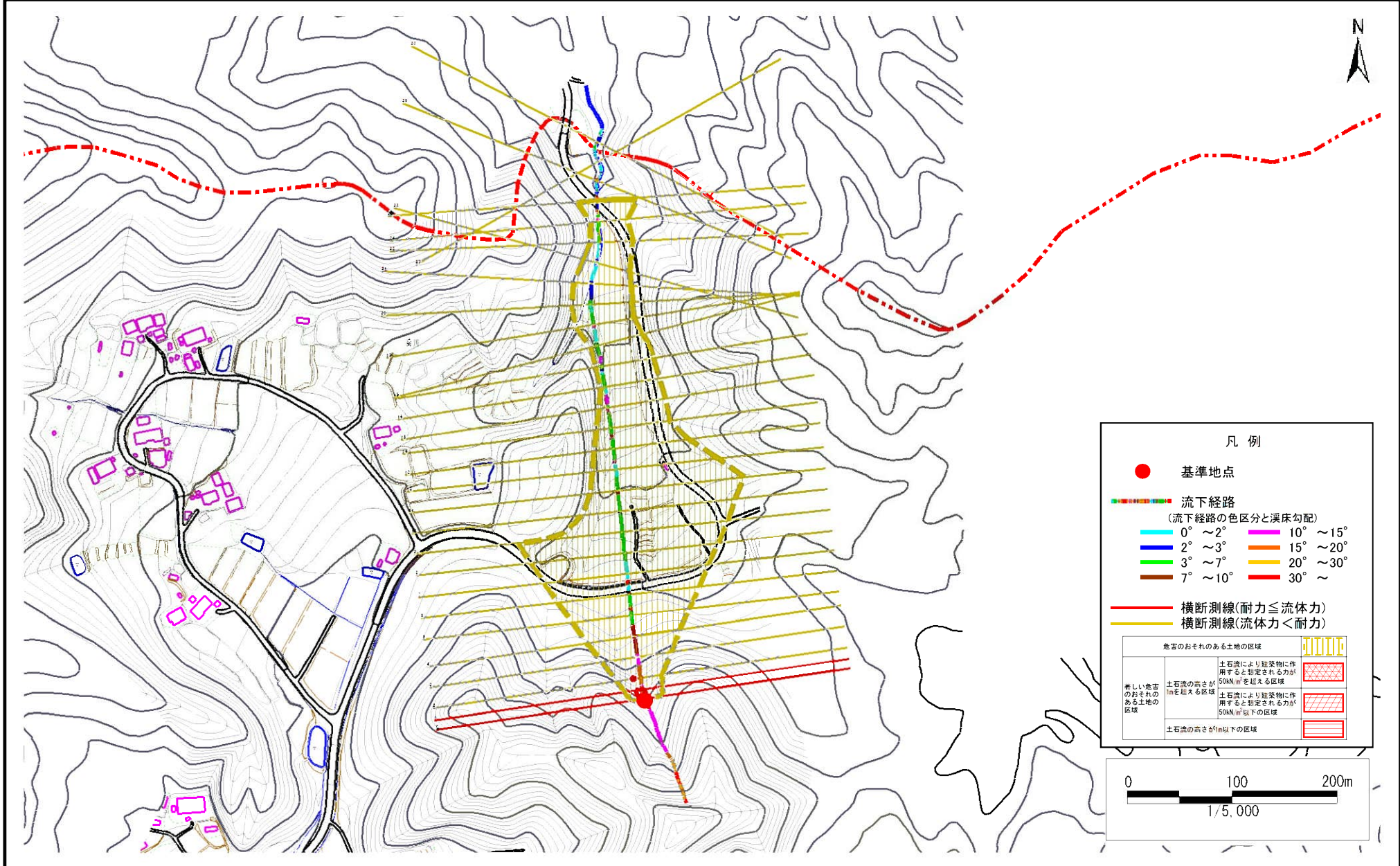
国土地理院の数値地図20000(地図画像)『一関、盛岡』及び電子地形図25000(地図画像)『口内、野手崎』を掲載

土石流区域調査

様式3-1 危害のおそれのある土地、著しい危害のおそれのある土地の設定図

調査年度 平成29年度

| | | | |
|-------|--------------|-----------|-----------------|
| 溪流の位置 | 溪流番号 J135301 | 溪流名 赤部(6) | 所在地 奥州市江刺区梁川字赤部 |
|-------|--------------|-----------|-----------------|

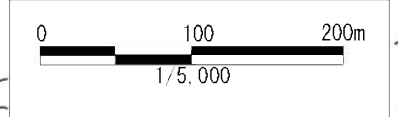


凡例

- 基準地点
- 流下経路
(流下経路の色区分と溪床勾配)

| | |
|----------|-----------|
| 0° ~ 2° | 10° ~ 15° |
| 2° ~ 3° | 15° ~ 20° |
| 3° ~ 7° | 20° ~ 30° |
| 7° ~ 10° | 30° ~ |
- 横断測線(耐力 ≤ 流体力)
- 横断測線(流体力 < 耐力)

| | |
|-------------------|--|
| 危険のおそれのある土地の区域 | |
| 著しい危害のおそれのある土地の区域 | |
| 土石流の高さが1m以下の区域 | |



土石流区域調書

様式3-1 危害のおそれのある土地、著しい危害のおそれのある土地の設定図 (A3)

調査年度

平成29年度

溪流の位置

溪流番号

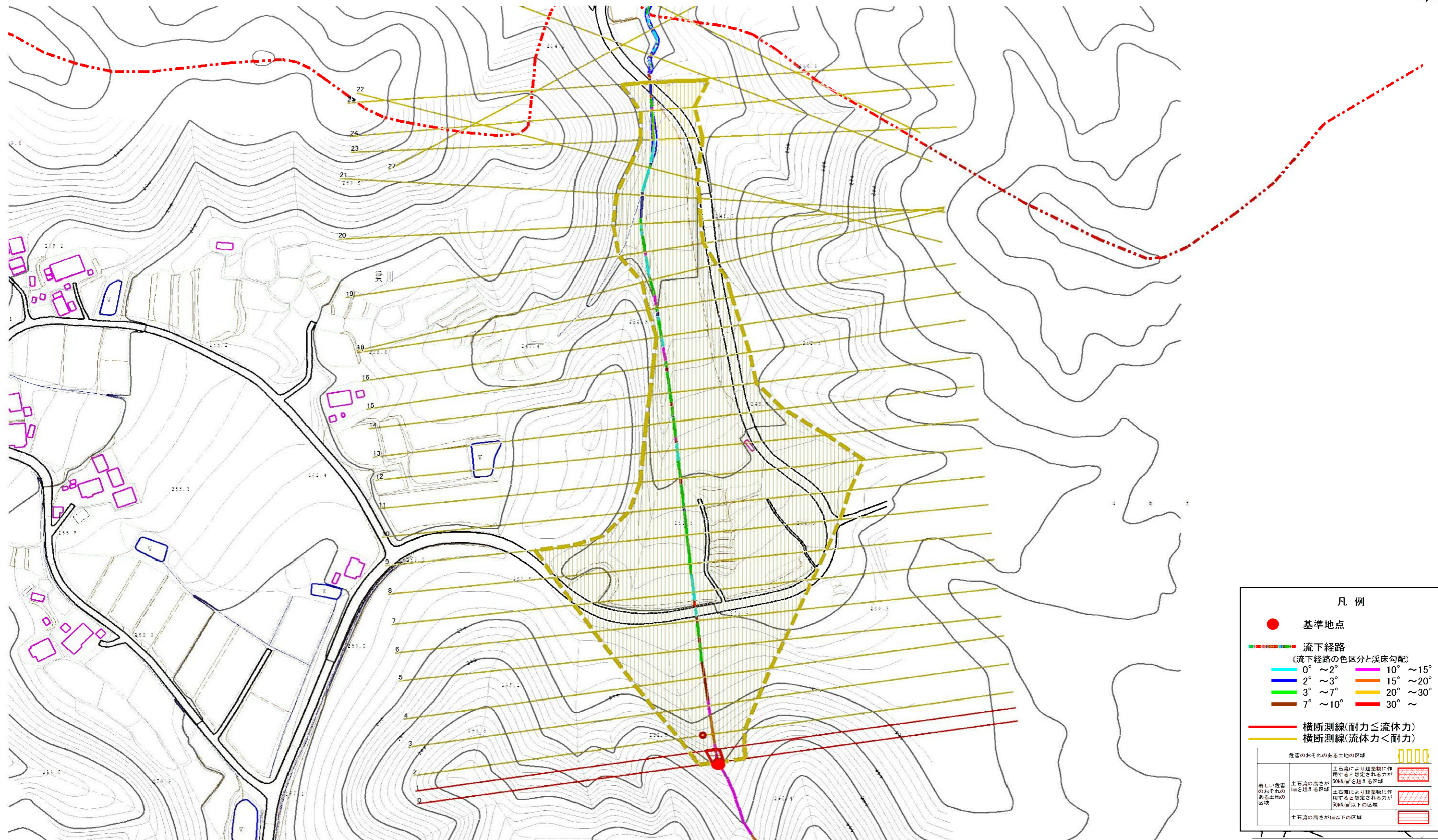
J135301

溪流名

赤部(6)

所在地

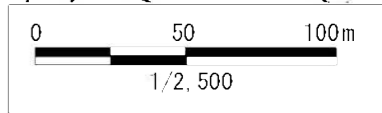
奥州市江刺区梁川字赤部



凡例

- 基準地点
- 流下経路
(流下経路の色区分と溪床勾配)
 - 0° ~ 2°
 - 2° ~ 3°
 - 3° ~ 7°
 - 7° ~ 10°
 - 10° ~ 15°
 - 15° ~ 20°
 - 20° ~ 30°
 - 30° ~
- 横断測線(耐力 ≤ 流体力)
- 横断測線(流体力 < 耐力)

| 危害のおそれのある土地の区域 | |
|-------------------|--|
| 著しい危害のおそれのある土地の区域 | 土石流により建築物に作用すると想定される力が50kN/m ² を超える区域 |
| 危害のおそれのある土地の区域 | 土石流により建築物に作用すると想定される力が50kN/m ² 以下の区域 |
| 土石流の高さが1m以下の区域 | |



土石流区域調査書

様式3-2 建築物に作用すると想定される衝撃に関する事項

調査年度 平成29年度

| 渓流の位置 | 溪流番号 | J135301 | | 溪流名 | 赤部(6) | 所在地 | 奥州市江刺区梁川字赤部 |
|--------|------------|-------------------------------|------------------------------|--------|------------|-------------------------------|------------------------------|
| 横断測線番号 | 土石流の高さh(m) | 土石流の流体力Fd(kN/m ²) | 建築物の耐力P2(kN/m ²) | 横断測線番号 | 土石流の高さh(m) | 土石流の流体力Fd(kN/m ²) | 建築物の耐力P2(kN/m ²) |
| No.0 | 0.44 | 21.29 | 15.45 | No.27 | 0.26 | 1.19 | 24.65 |
| No.1 | 0.42 | 18.65 | 16.17 | No.28 | 0.26 | 1.25 | 25.28 |
| No.2 | 0.32 | 12.62 | 20.41 | | | | |
| No.3 | 0.23 | 6.63 | 28.18 | | | | |
| No.4 | 0.18 | 4.05 | 36.09 | | | | |
| No.5 | 0.16 | 3.21 | 39.74 | | | | |
| No.6 | 0.14 | 2.32 | 44.27 | | | | |
| No.7 | 0.14 | 2.27 | 44.48 | | | | |
| No.8 | 0.13 | 1.39 | 48.47 | | | | |
| No.9 | 0.13 | 1.20 | 48.84 | | | | |
| No.10 | 0.13 | 1.05 | 48.81 | | | | |
| No.11 | 0.13 | 1.02 | 48.76 | | | | |
| No.12 | 0.13 | 0.73 | 47.06 | | | | |
| No.13 | 0.13 | 0.78 | 48.70 | | | | |
| No.14 | 0.13 | 0.78 | 48.85 | | | | |
| No.15 | 0.26 | 2.14 | 25.02 | | | | |
| No.16 | 0.23 | 2.03 | 27.83 | | | | |
| No.17 | 0.25 | 1.71 | 25.65 | | | | |
| No.18 | 0.35 | 2.92 | 19.05 | | | | |
| No.19 | 0.25 | 1.67 | 25.47 | | | | |
| No.20 | 0.26 | 1.53 | 25.05 | | | | |
| No.21 | 0.28 | 1.09 | 23.11 | | | | |
| No.22 | 0.26 | 1.31 | 25.21 | | | | |
| No.23 | 0.28 | 1.08 | 23.01 | | | | |
| No.24 | 0.29 | 1.25 | 22.38 | | | | |
| No.25 | 0.46 | 0.39 | 14.74 | | | | |
| No.26 | 0.26 | 1.19 | 24.72 | | | | |