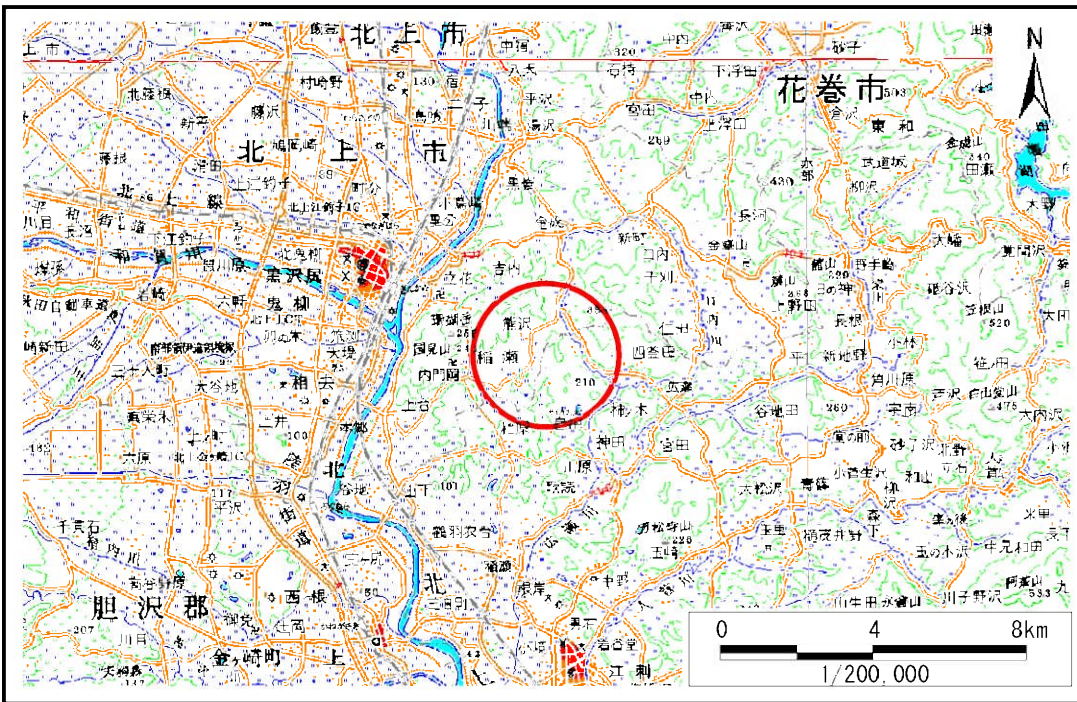


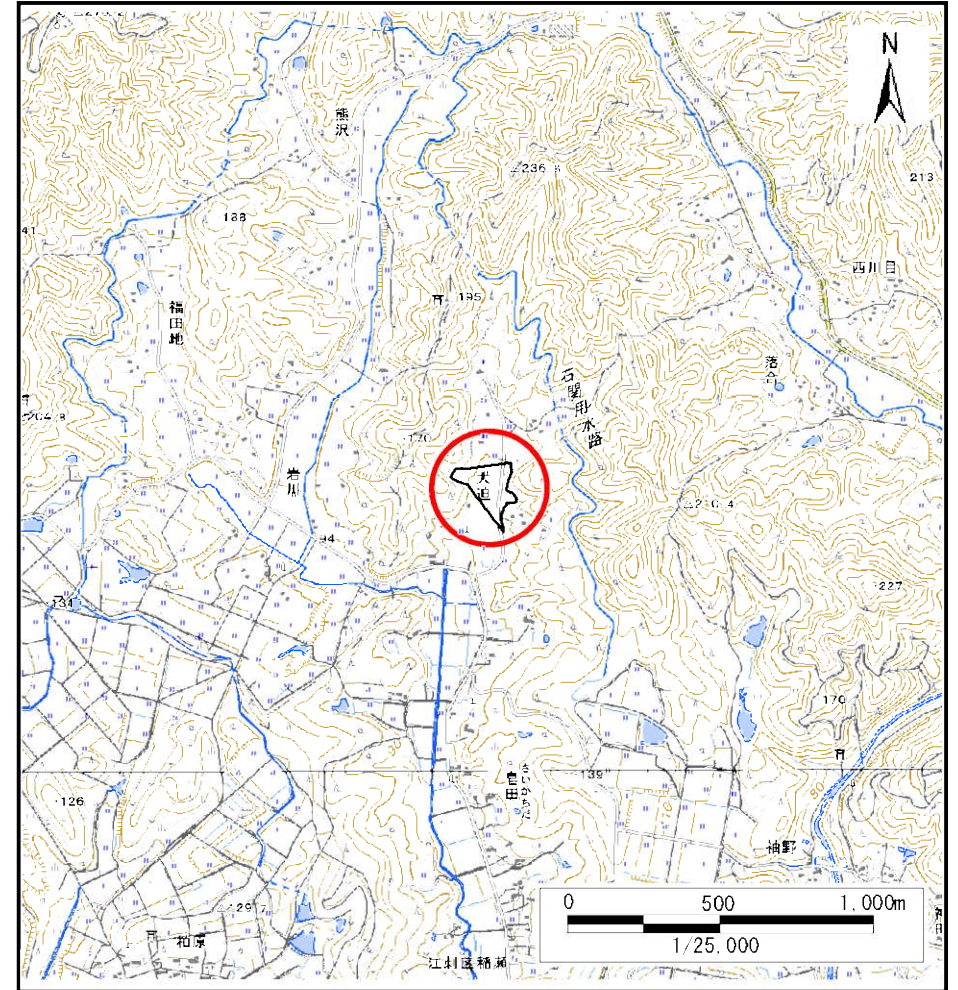
土砂災害防止に関する基礎調査(土石流)

表紙 位置,位置図

自然現象の種類	土石流
溪流番号	J134306
水系名	北上川
河川名	広瀬川
溪流名	大迫
所在	奥州市江刺区稲瀬字大迫
調査機関	県南広域振興局土木部



位置図(S:1:200,000)



位置図(S:1:25,000)

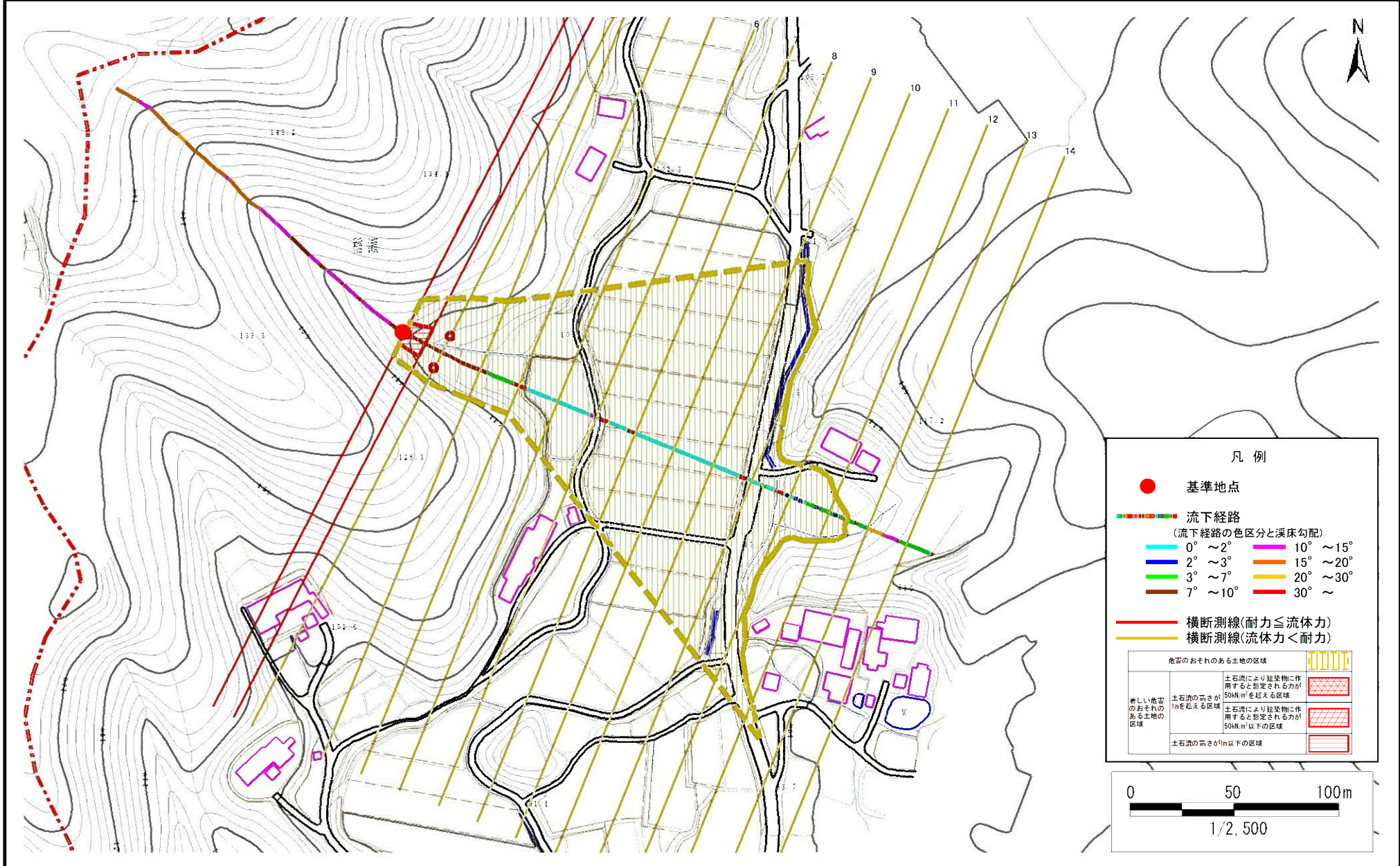
国土地理院の数値地図200000(地図画像)『一関、盛岡』及び電子地形図25000(地図画像)『陸中江刺、口内』を掲載

土石流区域調査

様式3-1 危害のおそれのある土地、著しい危害のおそれのある土地の設定図

調査年度 平成29年度

溪流の位置 溪流番号 J134306 溪流名 大迫 所在地 奥州市江刺区稲瀬字大迫



凡例

- 基準地点
- 流下経路
(流下経路の色区分と渓床勾配)
 - 0° ~ 2°
 - 2° ~ 3°
 - 3° ~ 7°
 - 7° ~ 10°
 - 10° ~ 15°
 - 15° ~ 20°
 - 20° ~ 30°
 - 30° ~
- 横断測線(耐力 ≤ 流体力)
- 横断測線(流体力 < 耐力)

危険のおそれのある土地の区域	
著しい危害のおそれのある土地の区域	
土石流の高さが1mを超える区域	
土石流の高さが1m以下の区域	

