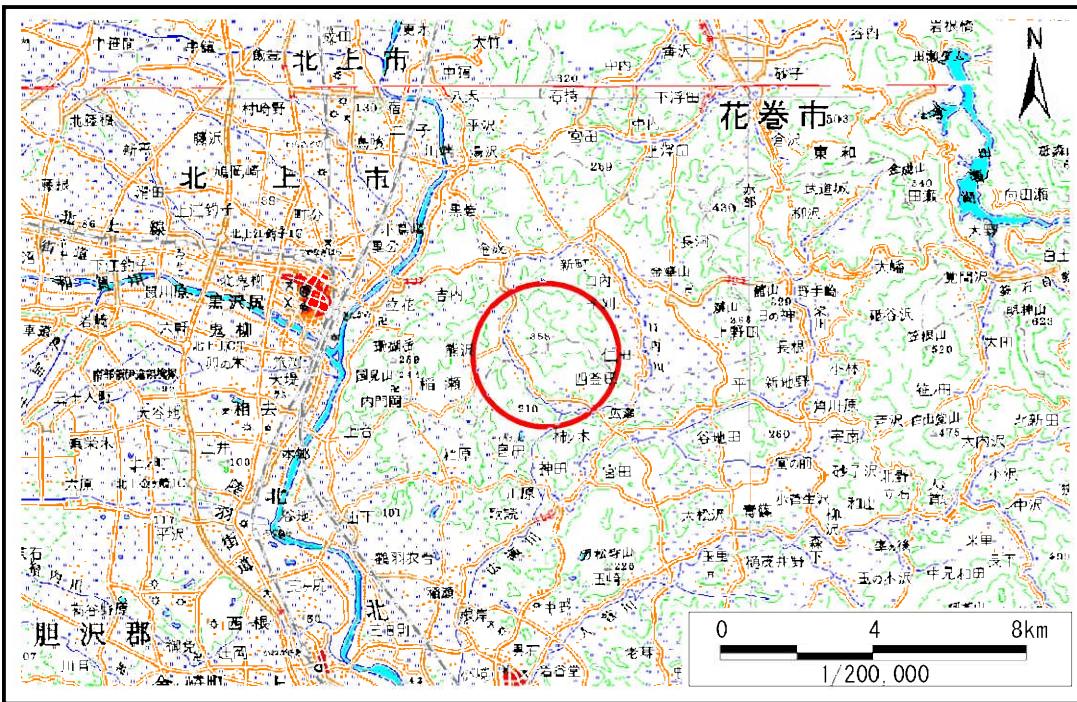


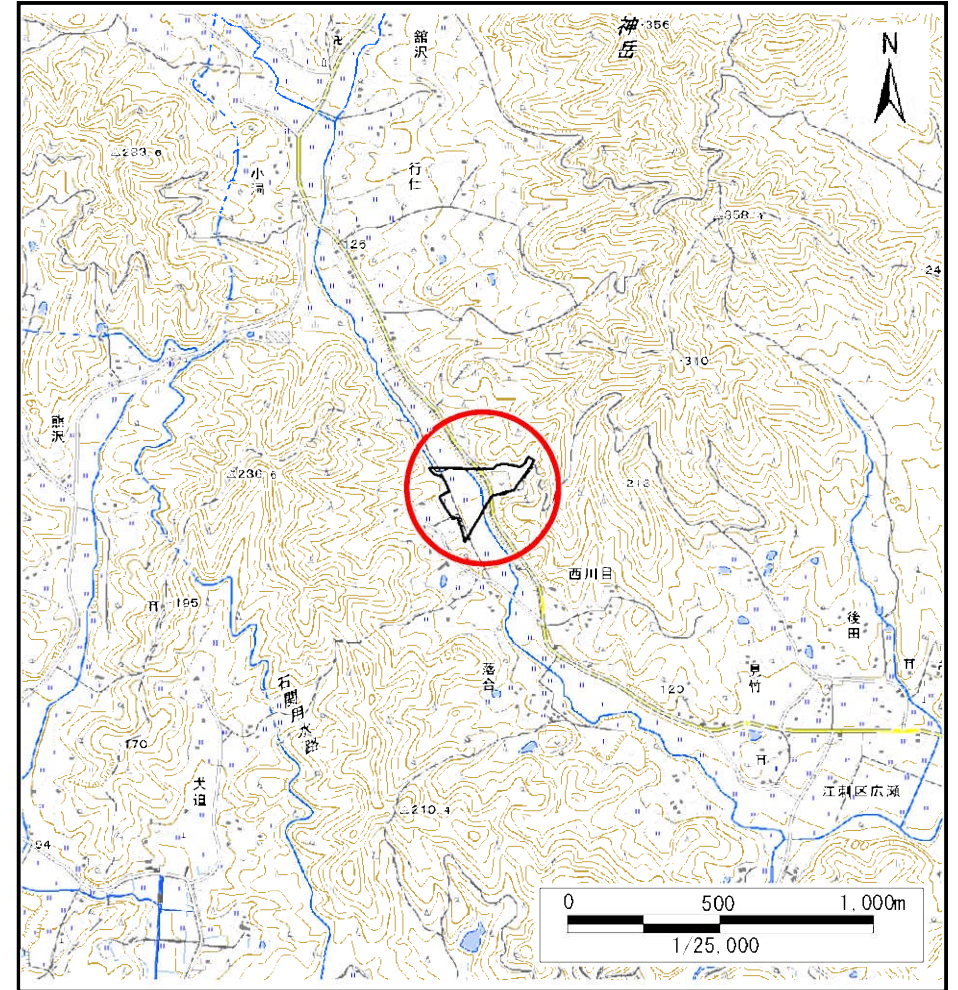
土砂災害防止に関する基礎調査(土石流)

表紙 位置,位置図

自然現象の種類	土石流
溪流番号	J134302
水系名	北上川
河川名	口内川
溪流名	西川目(2)
所在地	奥州市江刺区広瀬字西川目
調査機関	県南広域振興局土木部



位置図(S:1:200,000)



位置図(S:1:25,000)

国土地理院の数値地図20000(地図画像)『関・盛岡』及び電子地形図25000(地図画像)『口内』を掲載

土石流区域調査

様式3-1 危害のおそれのある土地、著しい危害のおそれのある土地の設定図

調査年度 平成29年度

溪流の位置 溪流番号 J134302 溪流名 西川目(2) 所在地 奥州市江刺区広瀬字西川目

