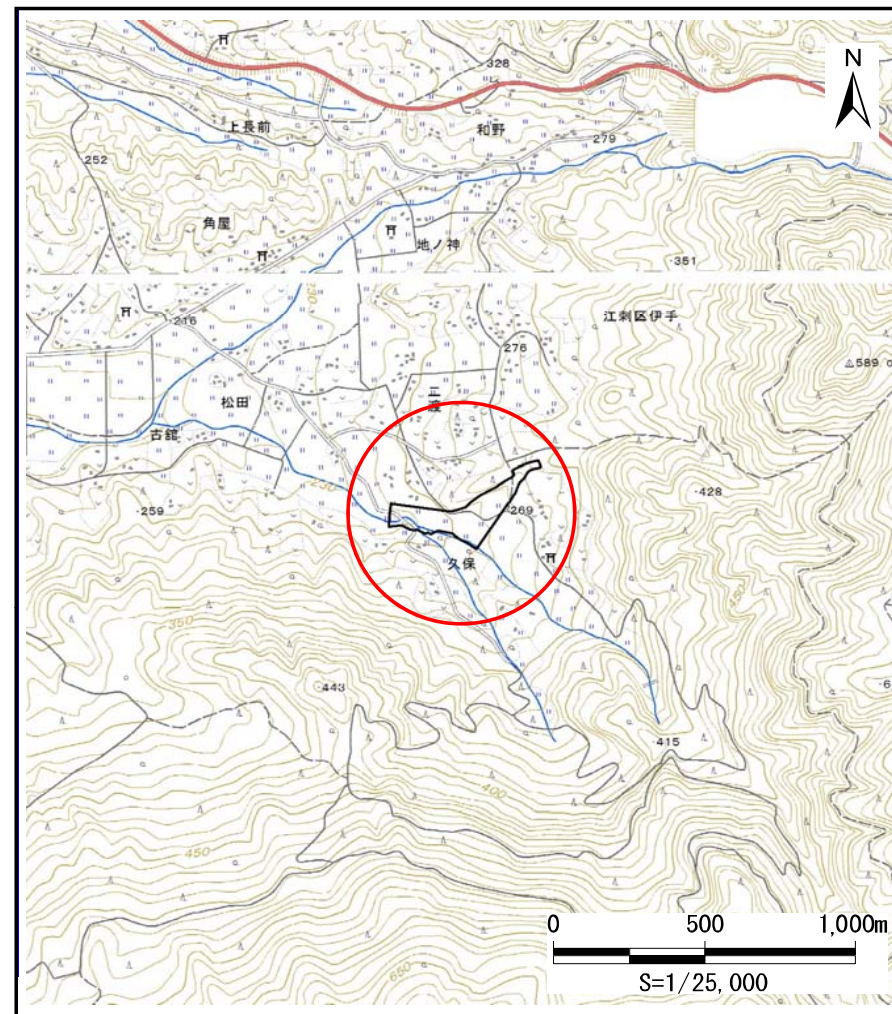


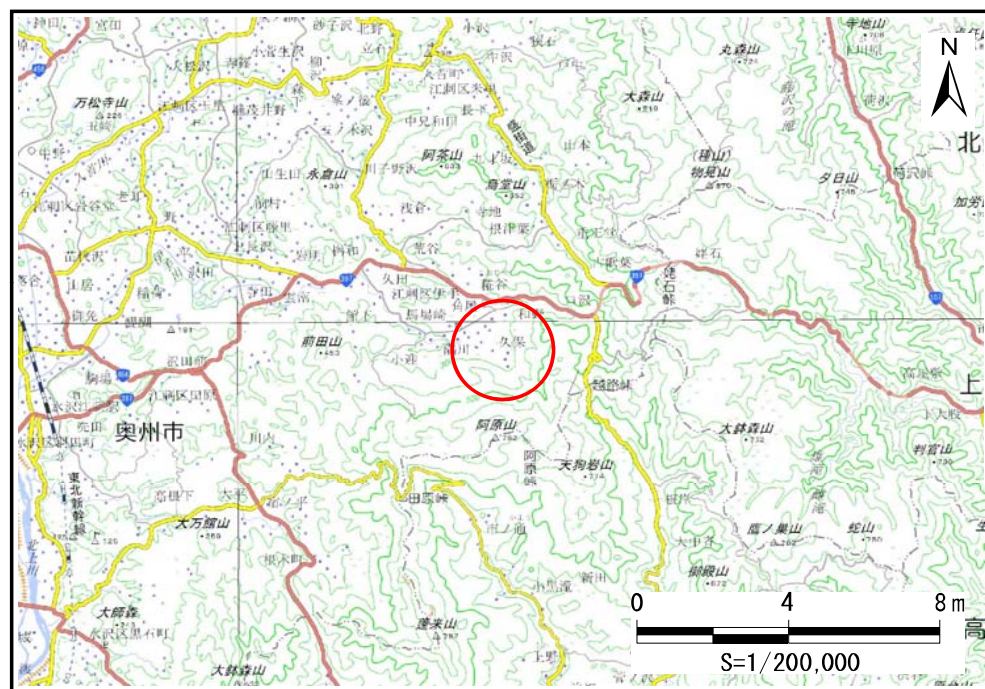
土砂災害防止に関する基礎調査(土石流)

表紙 位置,位置図

自然現象の種類	土石流
溪流番号	B155118
水系名	北上川
河川名	伊手川
溪流名	二渡の沢
所在地	奥州市江刺区伊手二渡
調査機関	県南広域振興局土木部



概況図(S=1:25,000)



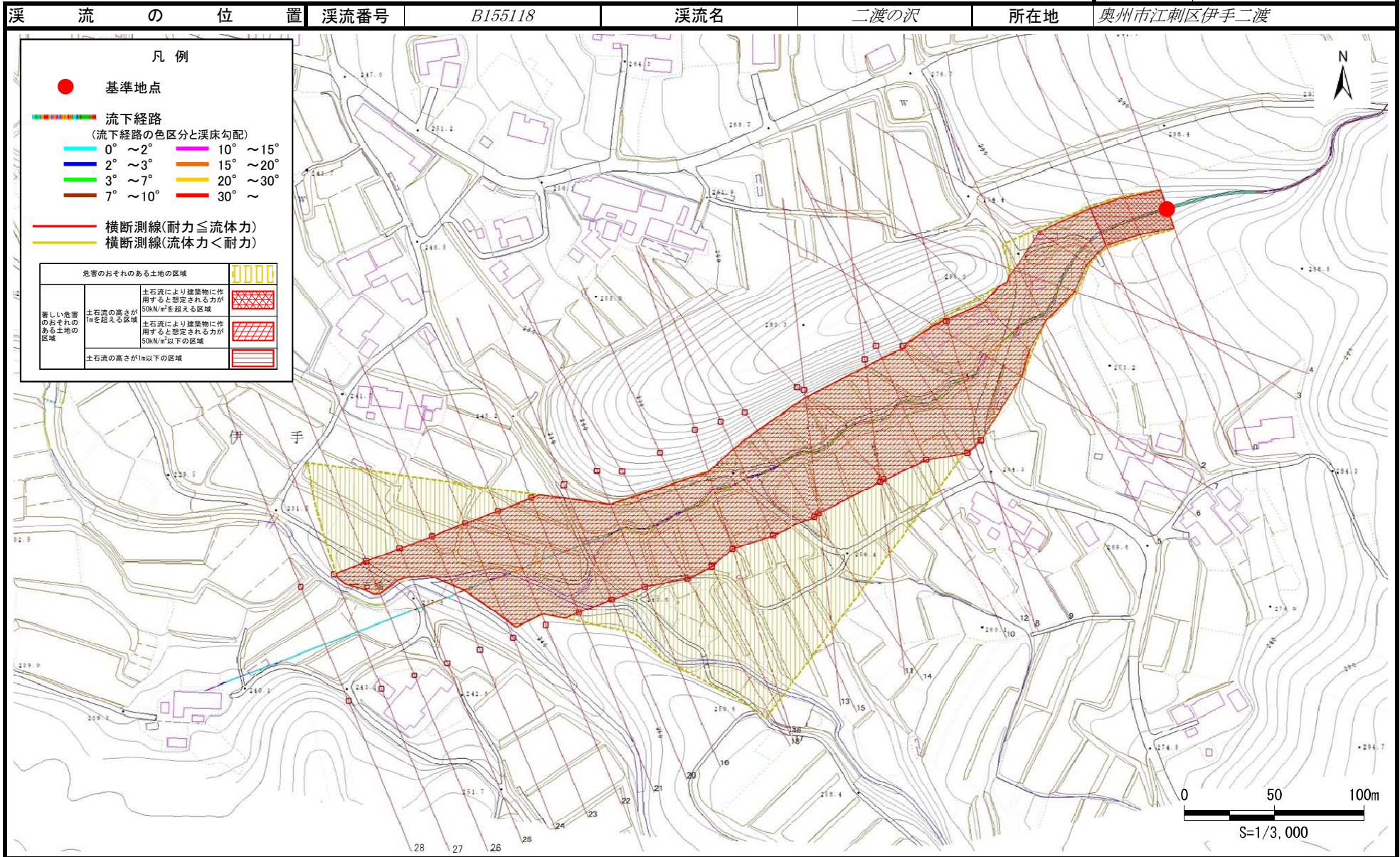
位置図(S=1:200,000)

国土地理院の数値地図20000(地図画像)『5841』及び数値地図25000(地図画像)『584152・584162』を掲載

土石流区域調査

様式3-1 危害のおそれのある土地、著しい危害のおそれのある土地の設定図

調査年度 平成29年度

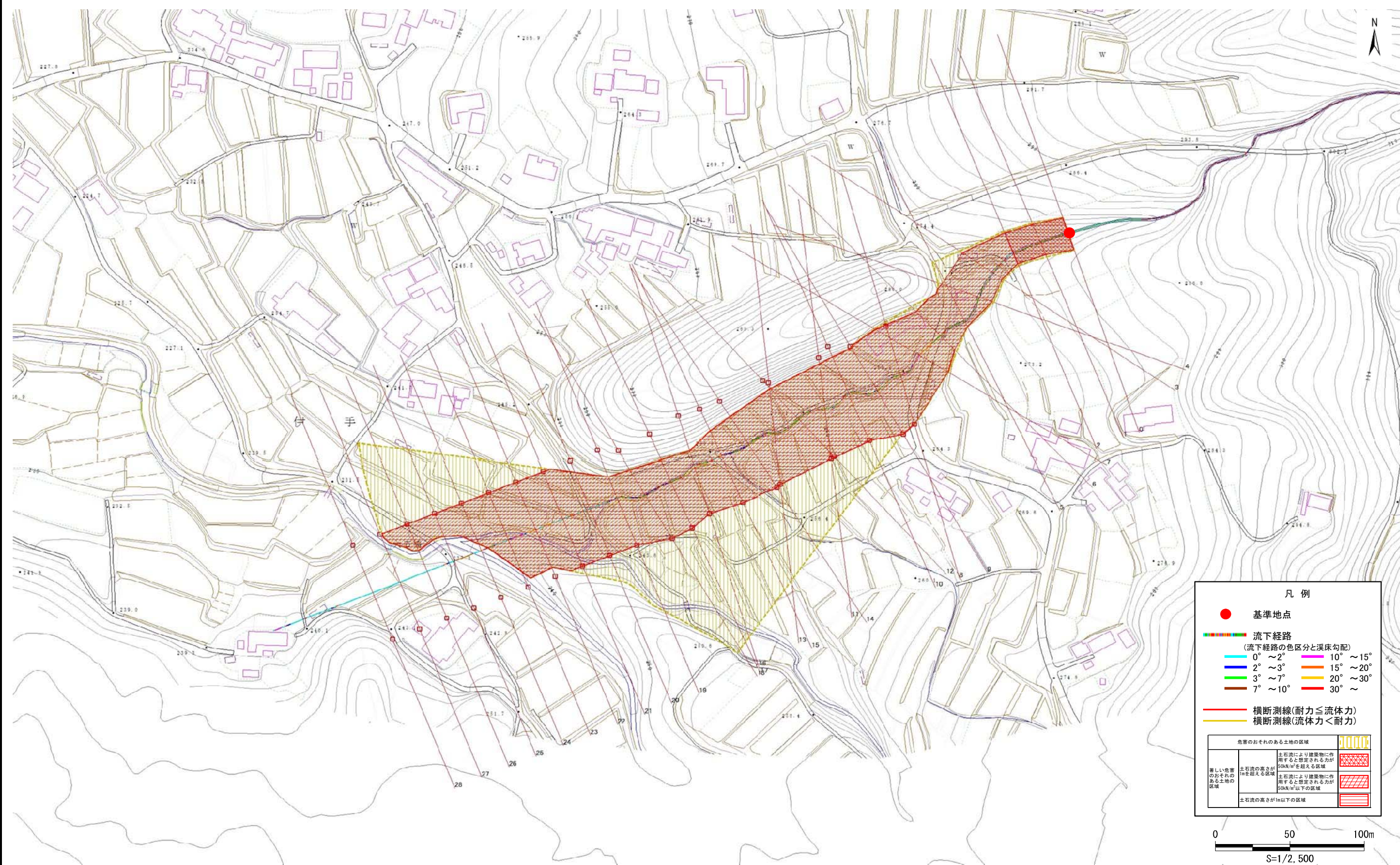


土石流区域調査

様式3-1 危害のおそれのある土地、著しい危害のおそれのある土地の設定図

調査年度 平成29年度

溪流の位置 溪流番号 B155118 溪流名 二渡の沢 所在地 奥州市江刺区伊手二渡



凡例

- 基準地点
- 流下経路 (流下経路の色区分と床勾配)
 - 0° ~ 2°
 - 2° ~ 3°
 - 3° ~ 7°
 - 7° ~ 10°
 - 10° ~ 15°
 - 15° ~ 20°
 - 20° ~ 30°
 - 30° ~
- 横断測線(耐力 ≤ 流体力)
- 横断測線(流体力 < 耐力)

危害のおそれのある土地の区域	
著しい危害のおそれのある土地の区域	
土石流により建築物に作用すると想定される力が50kN/m ² を超える区域	
土石流により建築物に作用すると想定される力が50kN/m ² 以下の区域	
土石流の高さが1m以下の区域	

土石流区域調書

様式3-2 建築物に作用すると想定される衝撃に関する事項

調査年度	平成29年度
------	--------

溪流の位置	溪流番号	B155118	溪流名	二渡の沢	所在地	奥州市江刺区伊手二渡
-------	------	---------	-----	------	-----	------------

横断測線番号	土石流の高さh(m)	土石流の流体力Fd(kN/m ²)	建築物の耐力P2(kN/m ²)	横断測線番号	土石流の高さh(m)	土石流の流体力Fd(kN/m ²)	建築物の耐力P2(kN/m ²)
No.0	2.52	61.58	4.54	No.27	1.64	7.51	5.41
No.1	2.56	60.78	4.53	No.28	1.74	6.48	5.25
No.2	2.55	58.03	4.53				
No.3	2.07	42.31	4.82				
No.4	1.97	37.45	4.93				
No.5	2.22	41.60	4.69				
No.6	2.00	24.79	4.89				
No.7	1.49	18.97	5.75				
No.8	1.28	16.51	6.35				
No.9	1.30	16.23	6.31				
No.10	1.30	16.03	6.28				
No.11	1.30	16.07	6.29				
No.12	1.30	16.13	6.30				
No.13	1.30	16.01	6.28				
No.14	1.30	16.00	6.28				
No.15	1.34	15.18	6.16				
No.16	1.21	18.45	6.60				
No.17	1.27	16.88	6.40				
No.18	1.32	15.73	6.24				
No.19	1.32	15.73	6.24				
No.20	1.35	14.94	6.13				
No.21	1.33	15.48	6.21				
No.22	1.30	16.04	6.28				
No.23	1.33	15.40	6.19				
No.24	1.33	15.29	6.18				
No.25	1.42	12.02	5.93				
No.26	1.54	9.00	5.62				