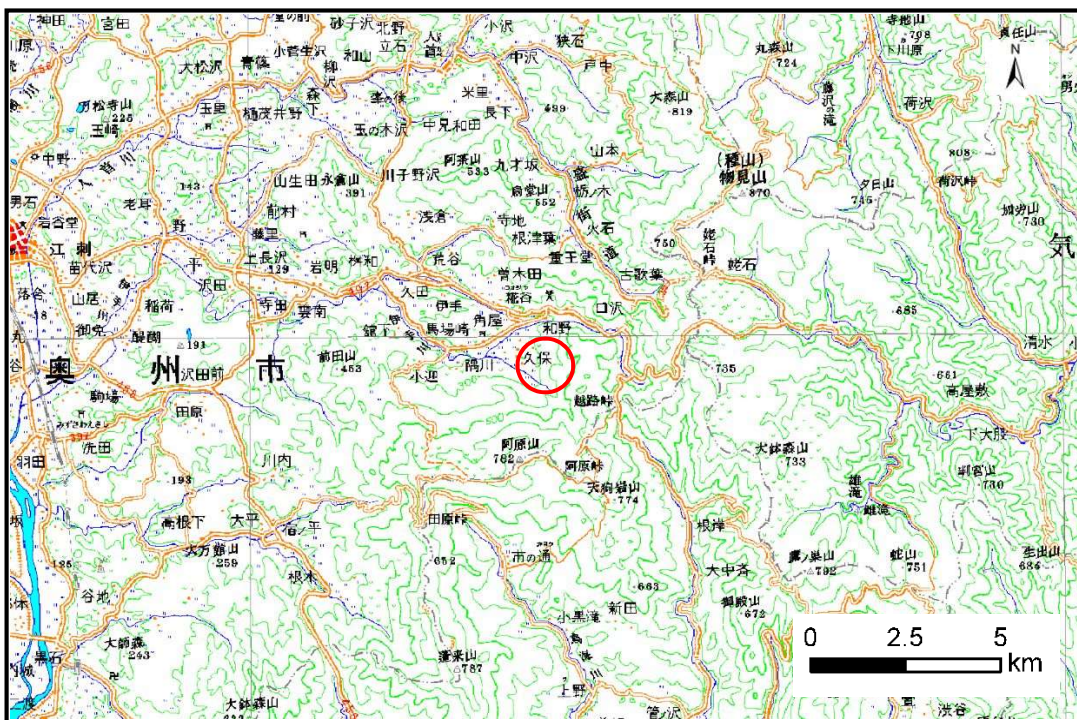


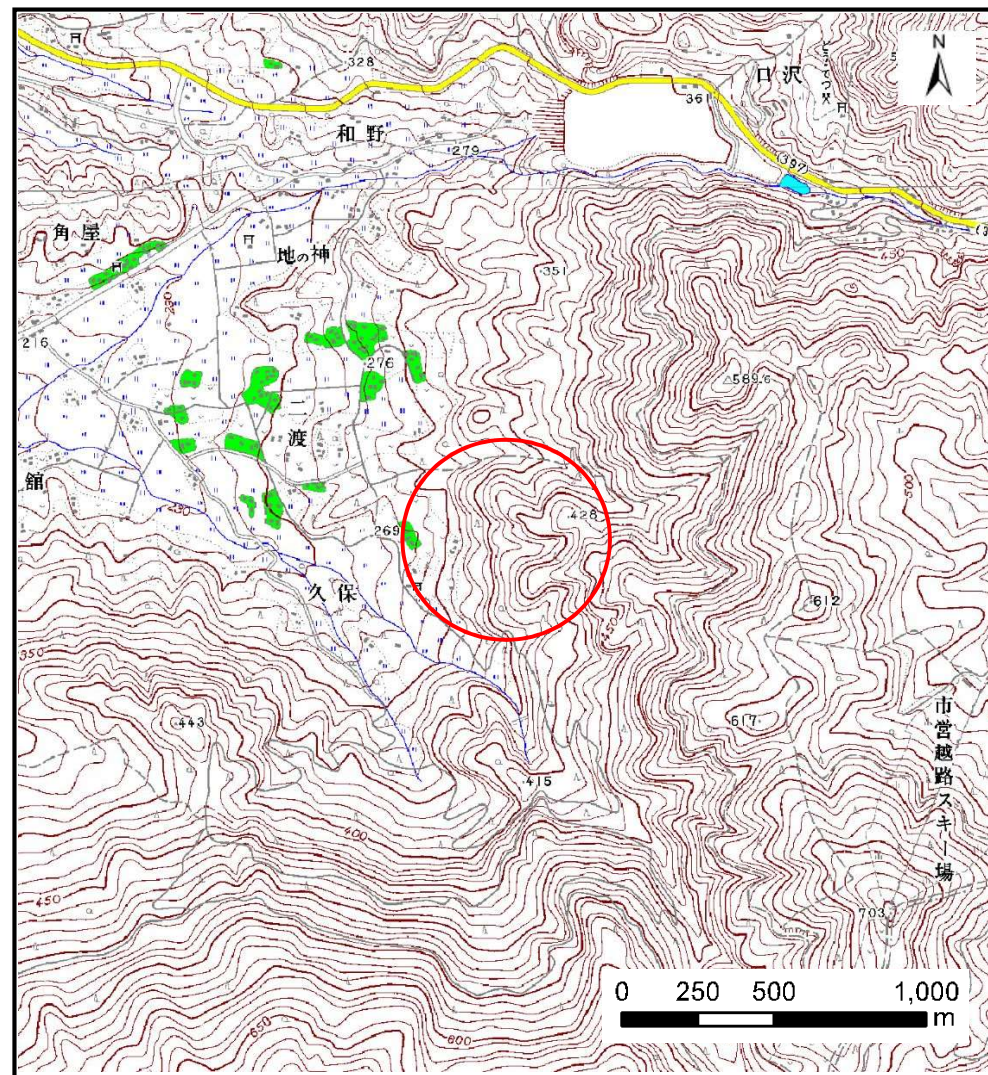
# 土砂災害防止に関する基礎調査(土石流)

表紙 概況,位置図

自然現象の種類	土石流
溪流番号	B155117
水系名	北上川
河川名	伊手川
溪流名	久保の沢(2)
所在地	奥州市江刺区伊手字久保
調査機関	県南広域振興局土木部



位置図(S=1:200,000)



概況図(S=1:25,000)

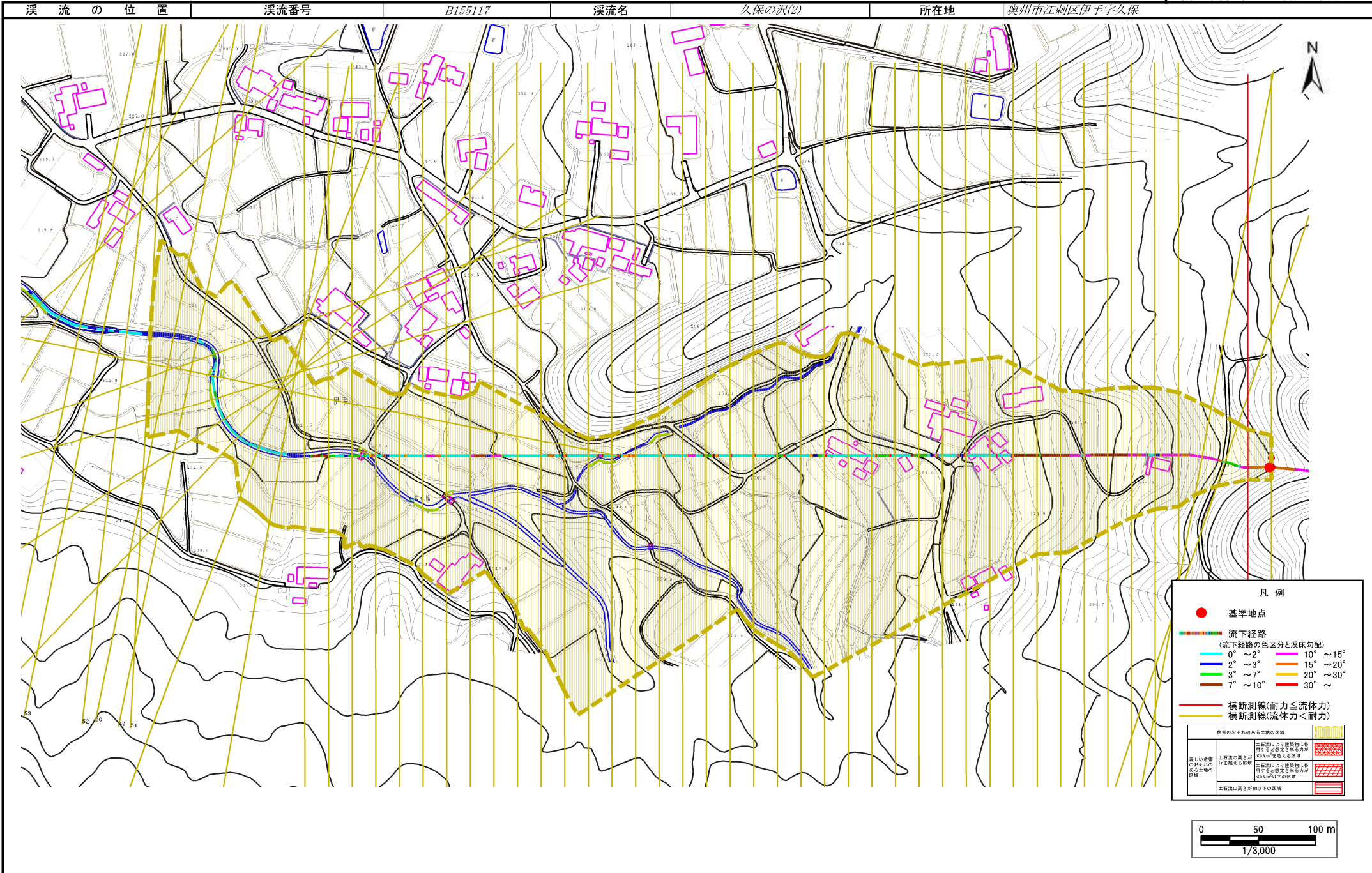
国土地理院の数値地図20000(地図画像)『一関』及び数値地図25000(地図画像)『人首、阿原山』を掲載

岩手県

# 土石流区域調査

様式3-1 危害のおそれのある土地、著しい危害のおそれのある土地の設定図

調査年度 平成28年度



凡例

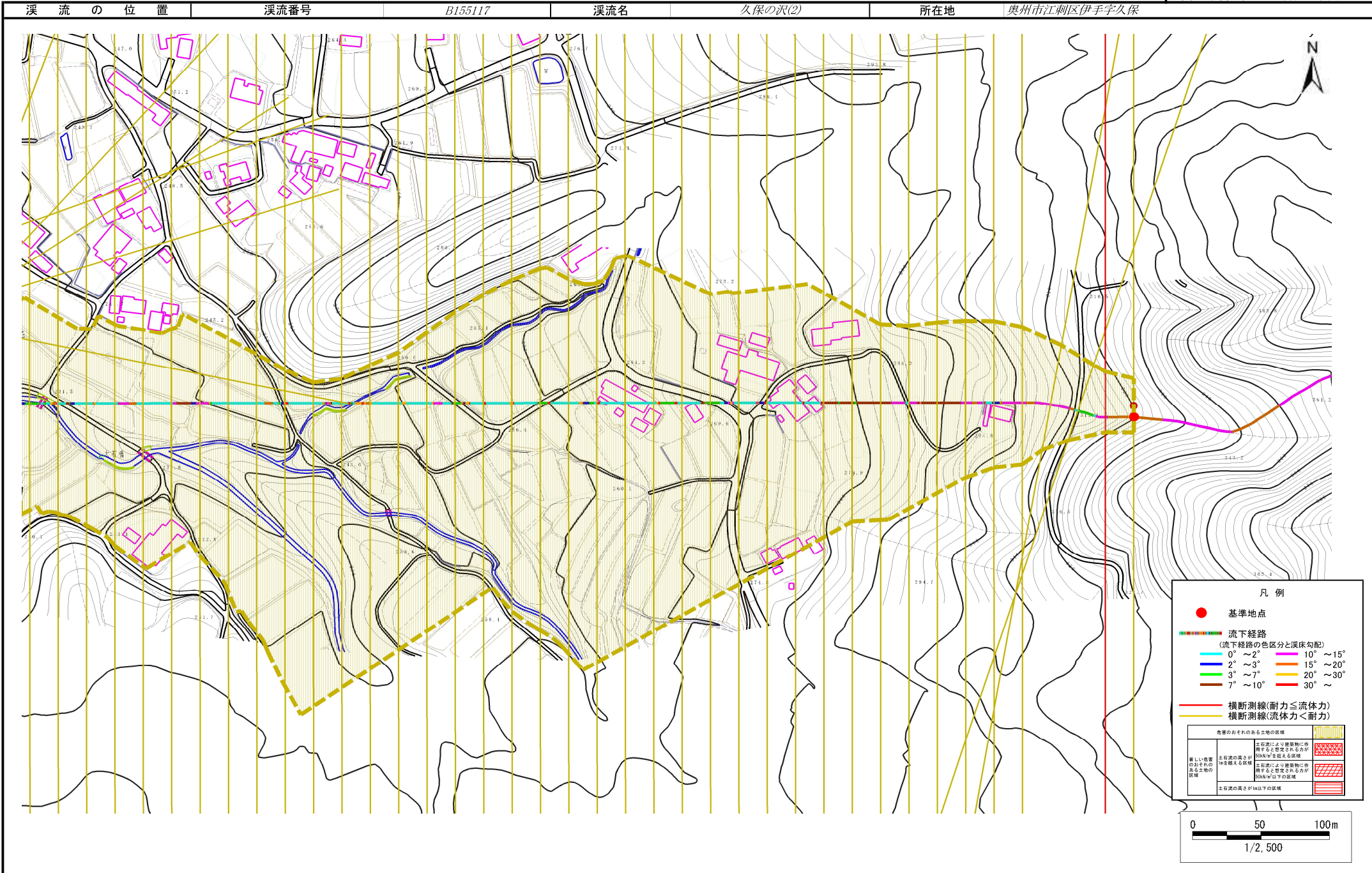
- 基準地点
- 流下経路  
(流下経路の色区分と溪床勾配)
- 0° ~ 2°      10° ~ 15°
- 2° ~ 3°      15° ~ 20°
- 3° ~ 7°      20° ~ 30°
- 7° ~ 10°     30° ~
- 横断測線(耐力 ≤ 流体力)
- 横断測線(流体力 < 耐力)

危害のおそれのある土地の区域		
著しい危害のおそれのある土地の区域	土石流の高さが建築物に作用する高さ(3m未満)が50kN/m <sup>2</sup> を超える区域	
	土石流の高さが建築物に作用する高さ(3m未満)が50kN/m <sup>2</sup> 以下の区域	
	土石流の高さが建築物に作用する高さ(3m未満)が50kN/m <sup>2</sup> を超える区域	
	土石流の高さが建築物に作用する高さ(3m未満)が50kN/m <sup>2</sup> 以下の区域	

# 土石流区域調査

様式3-1 危害のおそれのある土地、著しい危害のおそれのある土地の設定図

調査年度 平成28年度





## 土石流区域調査

様式3-2 建築物に作用すると想定される衝撃に関する事項

調査年度 平成28年度

溪流の位置	溪流番号	B155117	溪流名	久保の沢(2)	所在地	奥州市江刺区伊手字久保	
横断測線番号	土石流の高さh(m)	土石流の流体力Fd(kN/m <sup>2</sup> )	建築物の耐力P2(kN/m <sup>2</sup> )	横断測線番号	土石流の高さh(m)	土石流の流体力Fd(kN/m <sup>2</sup> )	建築物の耐力P2(kN/m <sup>2</sup> )
No.0	0.39	11.93	17.25	No.27	0.39	2.87	17.22
No.1	0.47	16.58	14.38	No.28	0.36	3.31	18.38
No.2	0.38	12.33	17.52	No.29	0.37	3.16	17.99
No.3	0.38	12.43	17.59	No.30	0.37	3.08	17.79
No.4	0.38	12.50	17.63	No.31	0.37	3.17	18.02
No.5	0.38	12.35	17.53	No.32	0.38	3.04	17.68
No.6	0.39	12.09	17.36	No.33	0.38	3.01	17.59
No.7	0.38	11.24	17.72	No.34	0.38	3.03	17.64
No.8	0.35	9.77	18.81	No.35	0.39	2.68	17.01
No.9	0.34	8.68	19.70	No.36	0.38	2.93	17.73
No.10	0.31	7.17	21.07	No.37	0.37	3.01	17.95
No.11	0.29	5.86	22.33	No.38	0.40	2.62	16.94
No.12	0.29	5.99	22.55	No.39	0.38	2.79	17.42
No.13	0.28	4.92	23.21	No.40	0.39	2.69	17.14
No.14	0.27	4.31	23.72	No.41	0.51	3.79	13.39
No.15	0.27	3.84	24.05	No.42	0.57	4.58	12.21
No.16	0.27	3.23	24.31	No.43	0.53	3.69	13.03
No.17	0.27	3.25	24.39	No.44	0.49	2.84	14.08
No.18	0.27	2.79	24.32	No.45	0.45	2.56	15.12
No.19	0.27	2.53	24.21	No.46	0.51	2.14	13.51
No.20	0.27	2.40	24.13	No.47	0.46	1.83	14.88
No.21	0.34	3.06	19.64	No.48	0.45	1.89	15.07
No.22	0.38	3.07	17.39	No.49	0.62	2.58	11.34
No.23	0.37	3.30	18.01	No.50	0.58	2.37	12.07
No.24	0.38	3.18	17.68	No.51	0.56	1.76	12.35
No.25	0.37	3.24	17.85	No.52	0.50	1.48	13.77
No.26	0.37	3.30	18.01	No.53	0.60	1.97	11.71

