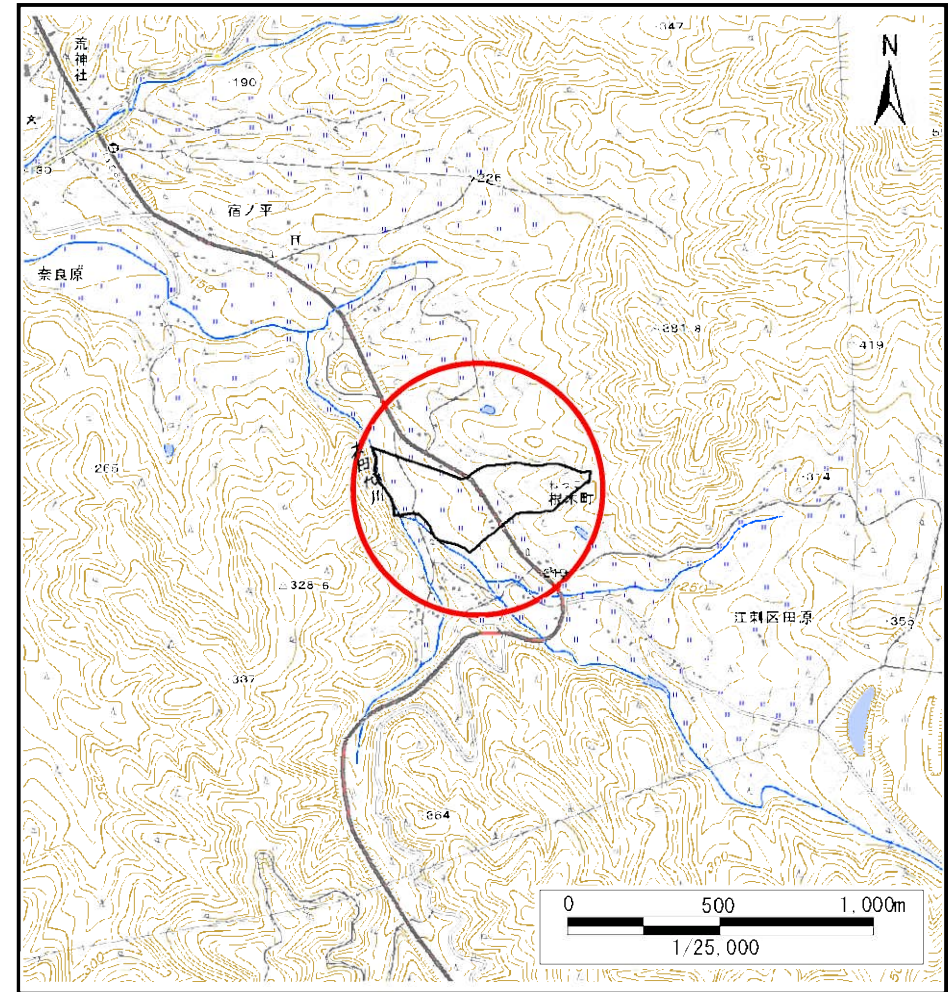
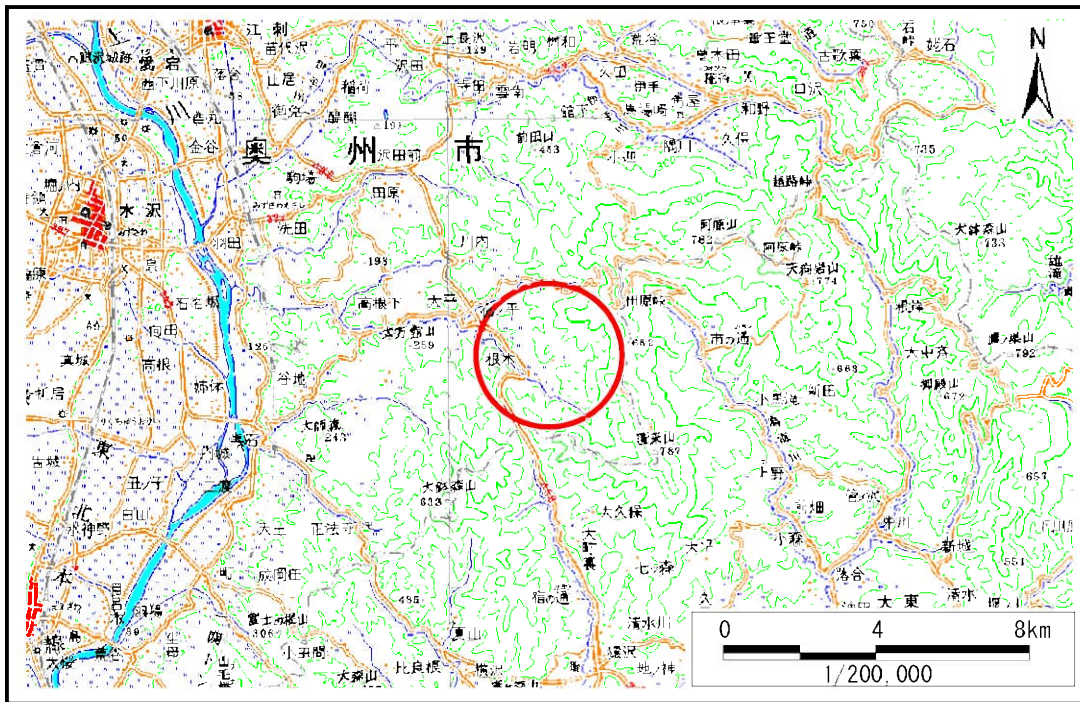


土砂災害防止に関する基礎調査(土石流)

表紙 位置,位置図

自然現象の種類	土石流
溪流番号	B155110
水系名	北上川
河川名	太田代川
溪流名	根木町(5)
所在	奥州市江刺区田原字根木町
調査機関	県南広域振興局土木部



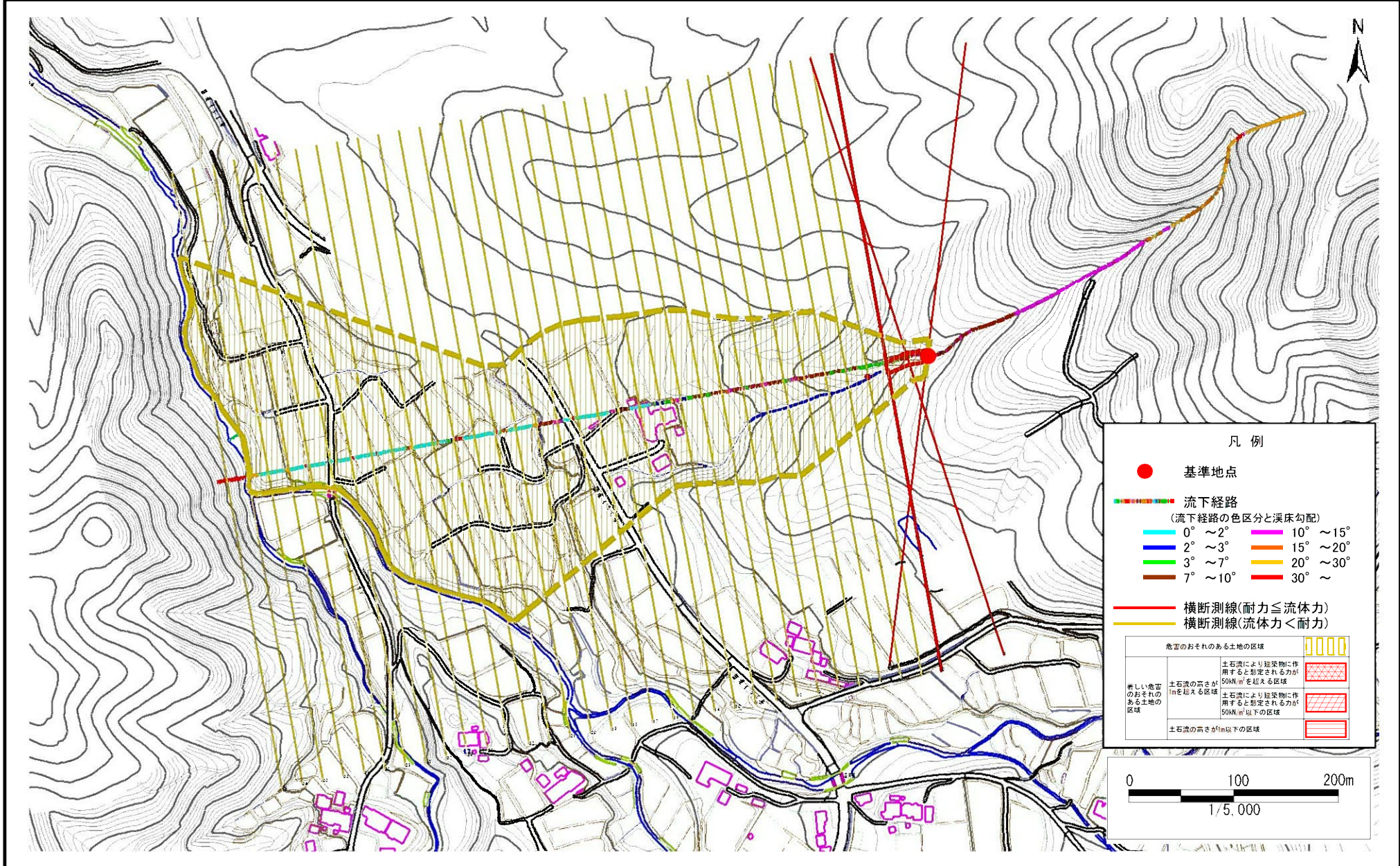
国土地理院の数値地図20000(地図画像)『一関、盛岡』及び電子地形図25000(地図画像)『水沢、阿原山』を掲載

土石流区域調査書

様式3-1 危害のおそれのある土地、著しい危害のおそれのある土地の設定図

調査年度 平成29年度

溪流の位置 溪流番号 B155110 溪流名 根木町(5) 所在地 奥州市江刺区田原字根木町



凡例

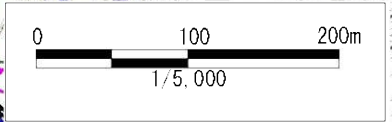
- 基準地点
- 流下経路
(流下経路の色区分と渓床勾配)
 - 0° ~ 2°
 - 2° ~ 3°
 - 3° ~ 7°
 - 7° ~ 10°
 - 10° ~ 15°
 - 15° ~ 20°
 - 20° ~ 30°
 - 30° ~
- 横断測線(耐力 ≤ 流体力)
- 横断測線(流体力 < 耐力)

危害のおそれのある土地の区域

- 土石流により建築物に作用すると想定されるが、土石流の高さが500Nmを超える区域
- 土石流の高さが500Nm以下の区域

著しい危害のおそれのある土地の区域

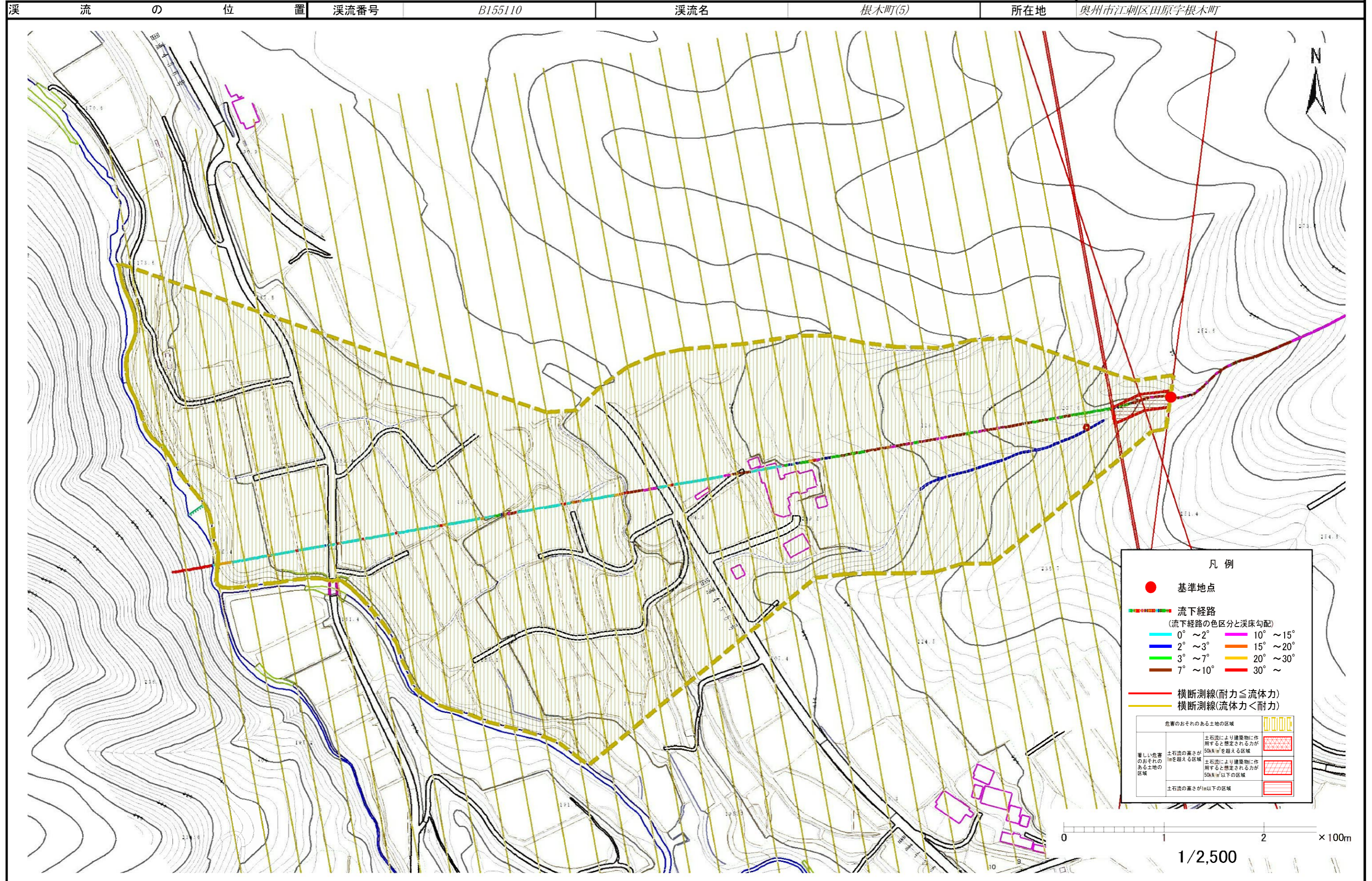
- 土石流により建築物に作用すると想定されるが、土石流の高さが500Nm以下の区域
- 土石流の高さが500Nm以下の区域



土石流区域調査

様式3-1 危害のおそれのある土地、著しい危害のおそれのある土地の設定図

調査年度 平成29年度



凡例

- 基準地点
- 流下経路
(流下経路の色区分と渓床勾配)
- 0° ~ 2° 10° ~ 15°
- 2° ~ 3° 15° ~ 20°
- 3° ~ 7° 20° ~ 30°
- 7° ~ 10° 30° ~
- 横断測線(耐力 ≤ 流体力)
- 横断測線(流体力 < 耐力)

<p>危害のおそれのある土地の区域</p> <p>著しい危害のおそれのある土地の区域</p> <p>土石流の高さが1m以下の区域</p>	<p>土石流により建築物に作用すると想定される力が50kN/m²を超える区域</p> <p>土石流により建築物に作用すると想定される力が50kN/m²以下の区域</p>
--	--

土石流区域調査書

様式3-2 建築物に作用すると想定される衝撃に関する事項

調査年度 平成29年度

溪流の位置	溪流番号	B155110	溪流名	根木町(5)	所在地	奥州市江刺区田原字根木町	
横断測線番号	土石流の高さh(m)	土石流の流体力Fd(kN/m ²)	建築物の耐力P2(kN/m ²)	横断測線番号	土石流の高さh(m)	土石流の流体力Fd(kN/m ²)	建築物の耐力P2(kN/m ²)
No.0	0.80	24.15	9.11	No.27	0.50	5.60	13.76
No.1	0.79	22.75	9.25	No.28	0.49	5.77	13.95
No.2	0.79	20.87	9.21	No.29	0.51	5.26	13.58
No.3	0.79	20.44	9.27	No.30	0.51	4.64	13.39
No.4	0.51	9.60	13.44	No.31	0.53	4.07	13.12
No.5	0.50	8.48	13.62	No.32	0.54	3.65	12.86
No.6	0.50	7.58	13.71	No.33	0.53	3.71	12.96
No.7	0.50	7.33	13.72	No.34	0.51	4.11	13.56
No.8	0.50	7.19	13.73	No.35	1.37	0.40	6.08
No.9	0.50	7.21	13.75				
No.10	0.50	7.20	13.74				
No.11	0.49	7.35	13.87				
No.12	0.50	7.25	13.78				
No.13	0.50	7.23	13.77				
No.14	0.48	7.83	14.26				
No.15	0.49	7.56	14.04				
No.16	0.49	7.40	13.91				
No.17	0.50	7.17	13.73				
No.18	0.50	6.20	13.72				
No.19	0.50	6.22	13.73				
No.20	0.49	6.40	13.92				
No.21	0.50	6.08	13.71				
No.22	0.50	6.12	13.75				
No.23	0.50	5.84	13.68				
No.24	0.50	5.73	13.66				
No.25	0.50	5.83	13.77				
No.26	0.50	5.47	13.62				