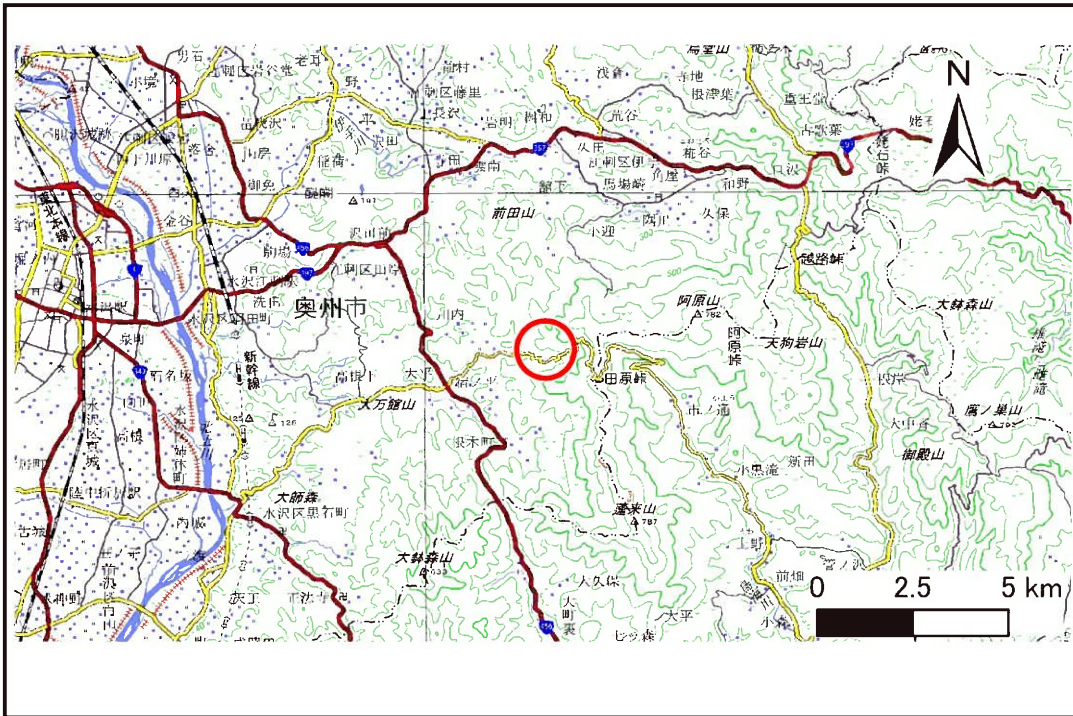


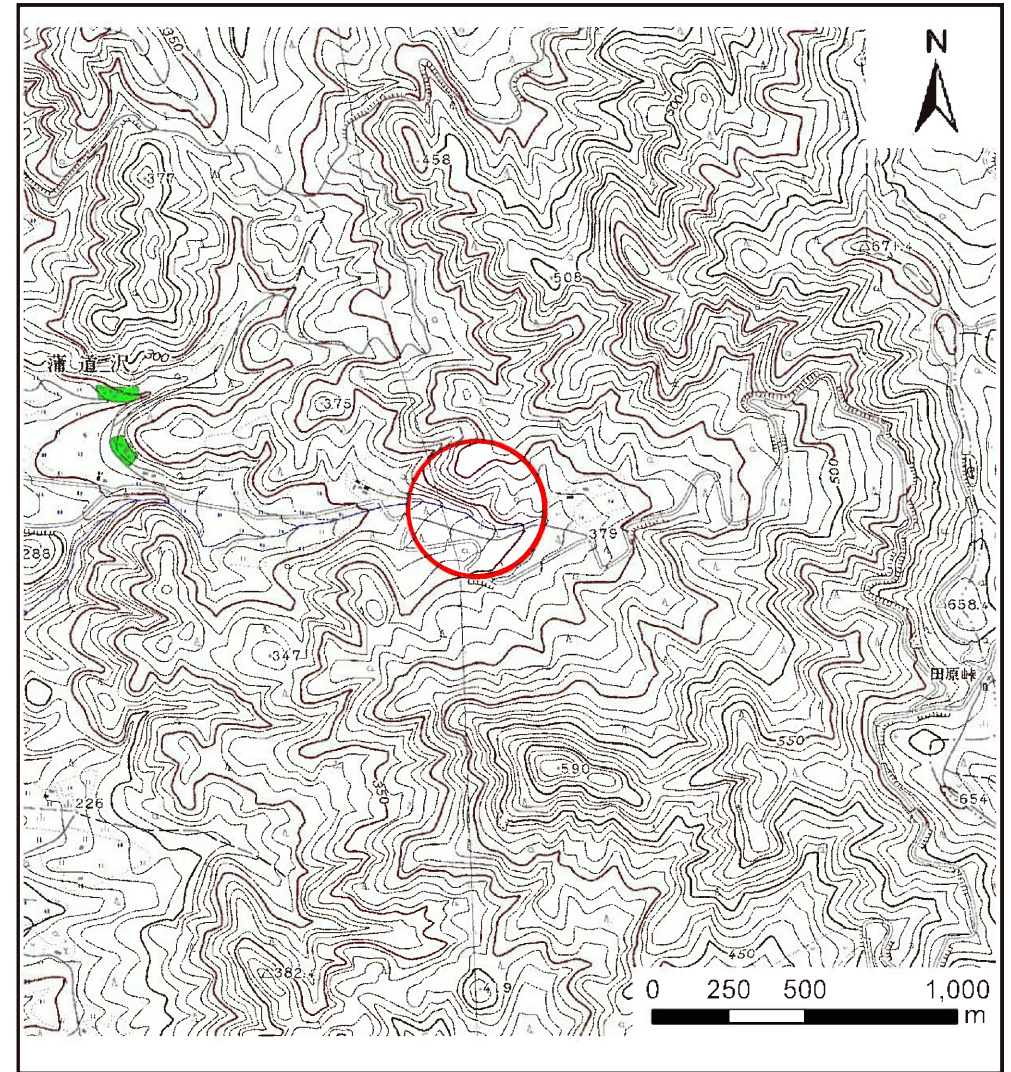
土砂災害防止に関する基礎調査(土石流)

表紙 位置,位置図

自然現象の種類	土石流
溪流番号	B155107
水系名	北上川
河川名	太田代川
溪流名	蒲道沢(1)
所在地	奥州市江刺区田原字蒲道沢
調査機関	県南広域振興局土木部



位置図(S=1:200,000)



概況図(S=1:25,000)

国土地理院の数値地図20000(地図画像)『一関』及び数値地図25000(地図画像)『阿原山』を掲載

溪流の位置

溪流番号

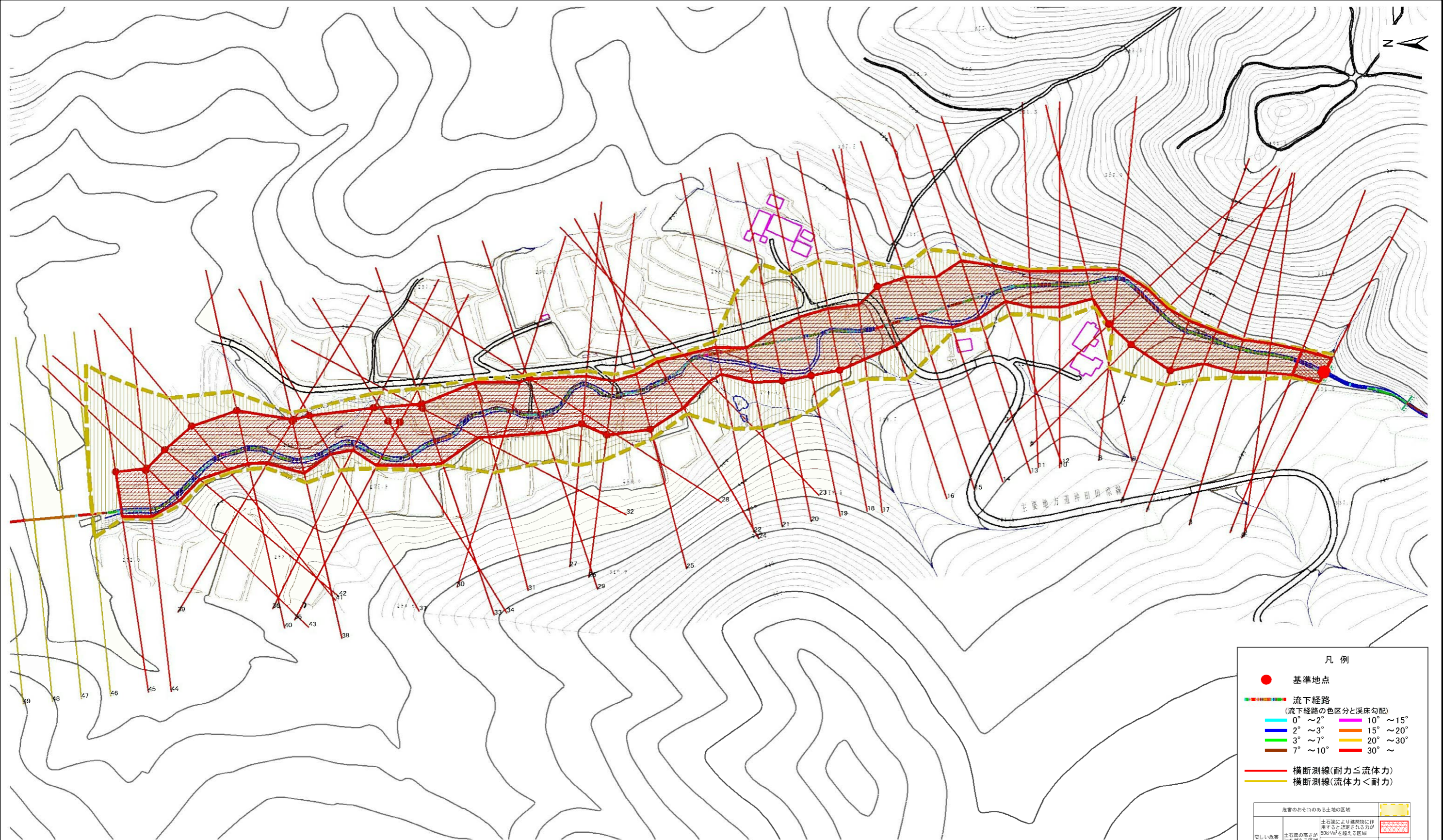
B155107

溪流名

蒲道沢(1)

所在地

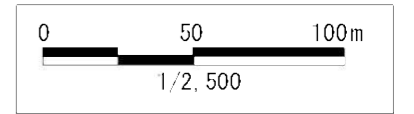
奥州市江刺区田原字蒲道沢



凡例

- 基準地点
- 流下経路 (流下経路の色区分と溪床勾配)
 - 0° ~ 2°
 - 2° ~ 3°
 - 3° ~ 7°
 - 7° ~ 10°
 - 10° ~ 15°
 - 15° ~ 20°
 - 20° ~ 30°
 - 30° ~
- 横断測線(耐力 ≤ 流体力)
- 横断測線(流体力 < 耐力)

危害のおそれのある土地の区域	
可しき危害のおそれのある土地の区域	土石流により建築物に作用すると想定される力が50kN/m ² を超える区域
可しき危害のおそれのある土地の区域	土石流により建築物に作用すると想定される力が50kN/m ² 以下の区域
土石流の高さが1m以下の区域	



土石流区域調査

様式3-2 建築物に作用すると想定される衝撃に関する事項

調査年度 平成28年度

溪流の位置	溪流番号	B155107	溪流名	蒲道沢(1)	所在地	奥州市江刺区田原字蒲道沢	
横断測線番号	土石流の高さh(m)	土石流の流体力Fd(kN/m ²)	建築物の耐力P2(kN/m ²)	横断測線番号	土石流の高さh(m)	土石流の流体力Fd(kN/m ²)	建築物の耐力P2(kN/m ²)
No.0	2.22	54.08	4.69	No.27	1.15	12.07	6.86
No.1	2.21	51.50	4.71	No.28	1.14	12.23	6.89
No.2	2.07	45.24	4.82	No.29	1.37	16.69	6.08
No.3	1.91	39.58	5.00	No.30	1.36	17.42	6.09
No.4	1.88	36.72	5.04	No.31	1.37	16.64	6.07
No.5	1.09	17.08	7.16	No.32	1.23	10.60	6.54
No.6	1.09	16.23	7.14	No.33	1.22	10.77	6.58
No.7	1.11	13.51	7.04	No.34	1.20	11.18	6.67
No.8	1.52	20.70	5.67	No.35	1.21	11.04	6.64
No.9	2.10	31.99	4.79	No.36	1.19	11.24	6.68
No.10	1.91	24.24	5.00	No.37	1.22	10.86	6.60
No.11	1.86	25.57	5.06	No.38	1.24	10.37	6.50
No.12	1.79	24.74	5.16	No.39	1.24	10.31	6.49
No.13	1.36	17.31	6.11	No.40	1.24	10.43	6.52
No.14	1.46	19.33	5.83	No.41	1.19	11.29	6.71
No.15	1.48	19.33	5.76	No.42	1.20	10.98	6.64
No.16	1.24	10.45	6.51	No.43	1.27	9.50	6.40
No.17	1.41	17.04	5.94	No.44	1.26	9.65	6.43
No.18	1.13	12.50	6.95	No.45	1.28	9.20	6.36
No.19	1.16	11.89	6.82	No.46	0.00	0.00	0.00
No.20	1.19	11.25	6.69	No.47	0.00	0.00	0.00
No.21	1.96	21.10	4.94	No.48	0.00	0.00	0.00
No.22	2.08	30.10	4.82	No.49	0.00	0.00	0.00
No.23	1.75	25.53	5.23				
No.24	1.43	17.74	5.90				
No.25	1.12	12.87	7.03				
No.26	1.05	14.53	7.36				