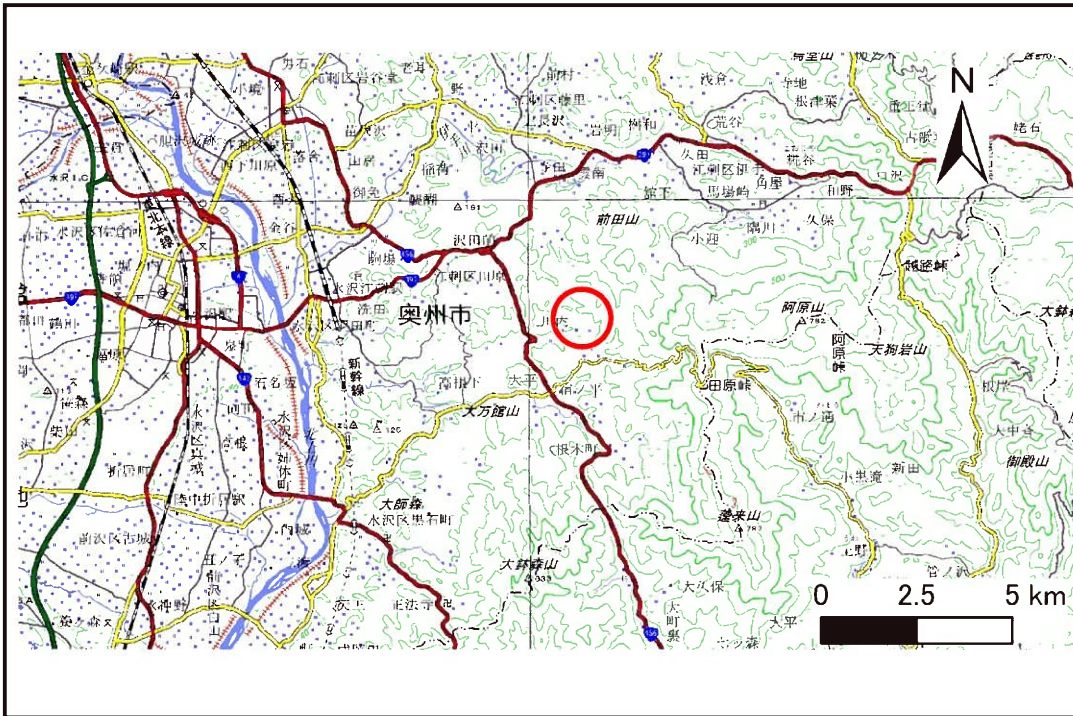


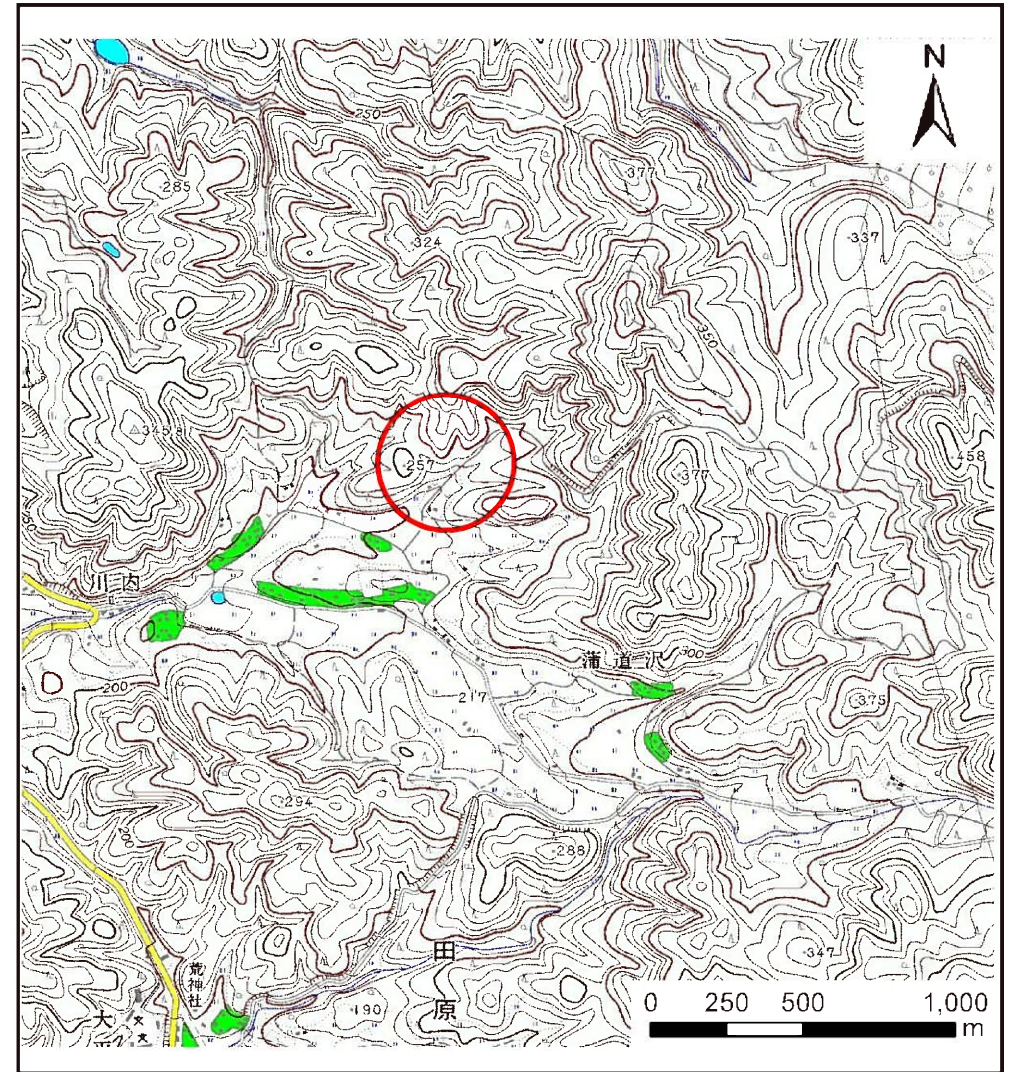
土砂災害防止に関する基礎調査(土石流)

表紙 位置,位置図

自然現象の種類	土石流
溪流番号	B155103
水系名	北上川
河川名	太田代川
溪流名	川内(2)
所在地	奥州市江刺区田原字川内
調査機関	県南広域振興局土木部



位置図(S=1:200,000)



概況図(S=1:25,000)

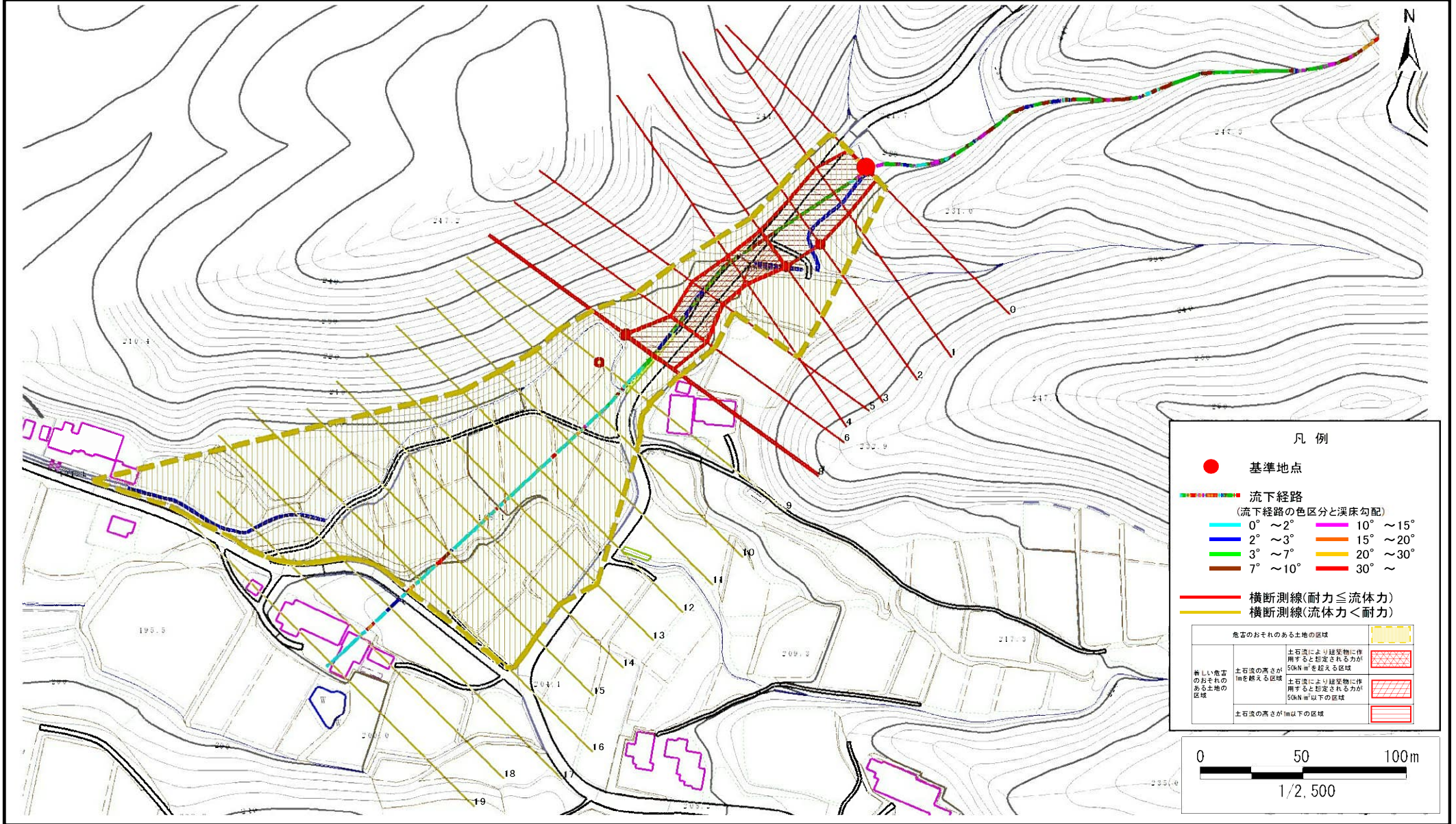
国土地理院の数値地図20000(地図画像)『一関』及び数値地図25000(地図画像)『阿原山』を掲載

土石流区域調査

様式3-1 危害のおそれのある土地、著しい危害のおそれのある土地の設定図

調査年度 平成28年度

溪流の位置	溪流番号	B155103	溪流名	川内(2)	所在地	奥州市江刺区田原字川内
-------	------	---------	-----	-------	-----	-------------



凡例

- 基準地点
- 流下経路 (流下経路の色区分と溪床勾配)
 - 0° ~ 2°
 - 2° ~ 3°
 - 3° ~ 7°
 - 7° ~ 10°
 - 10° ~ 15°
 - 15° ~ 20°
 - 20° ~ 30°
 - 30° ~
- 横断測線(耐力 ≤ 流体力)
- 横断測線(流体力 < 耐力)

危害のおそれのある土地の区分	
著しい危害のおそれのある土地の区域	土石流により建築物に作用すると想定される力が50kN/m ² を超える区域
土石流の高さが1mを超える区域	土石流により建築物に作用すると想定される力が50kN/m ² 以下の区域
土石流の高さが1m以下の区域	



土 石 流 区 域 調 書

様式3-2 建築物に作用すると想定される衝撃に関する事項

調査年度 平成28年度

溪 流 の 位 置	溪流番号	B155103	溪流名	川内(2)	所在地	奥州市江刺区田原字川内	
横断測線番号	土石流の高さh(m)	土石流の流体力Fd(kN/m ²)	建築物の耐力P2(kN/m ²)	横断測線番号	土石流の高さh(m)	土石流の流体力Fd(kN/m ²)	建築物の耐力P2(kN/m ²)
No.0	1.11	17.67	7.04				
No.1	0.92	12.06	8.18				
No.2	0.80	10.04	9.11				
No.3	0.80	10.09	9.13				
No.4	1.25	18.01	6.46				
No.5	1.17	16.58	6.80				
No.6	1.07	13.72	7.26				
No.7	0.82	9.02	8.93				
No.8	0.82	8.96	8.92				
No.9	0.83	8.24	8.83				
No.10	0.84	7.75	8.75				
No.11	0.85	7.56	8.71				
No.12	0.82	8.15	8.99				
No.13	0.85	7.58	8.72				
No.14	0.85	7.59	8.73				
No.15	0.87	6.65	8.52				
No.16	0.99	4.37	7.72				
No.17	1.36	1.98	6.09				
No.18	1.12	2.96	7.03				
No.19	1.17	2.67	6.77				