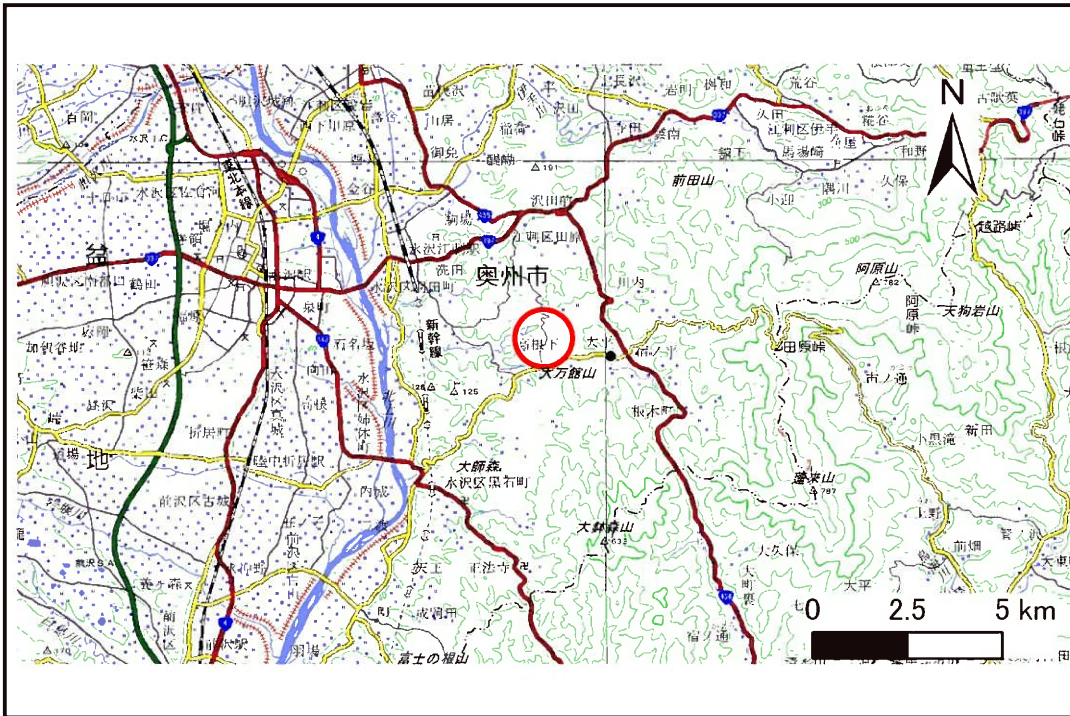


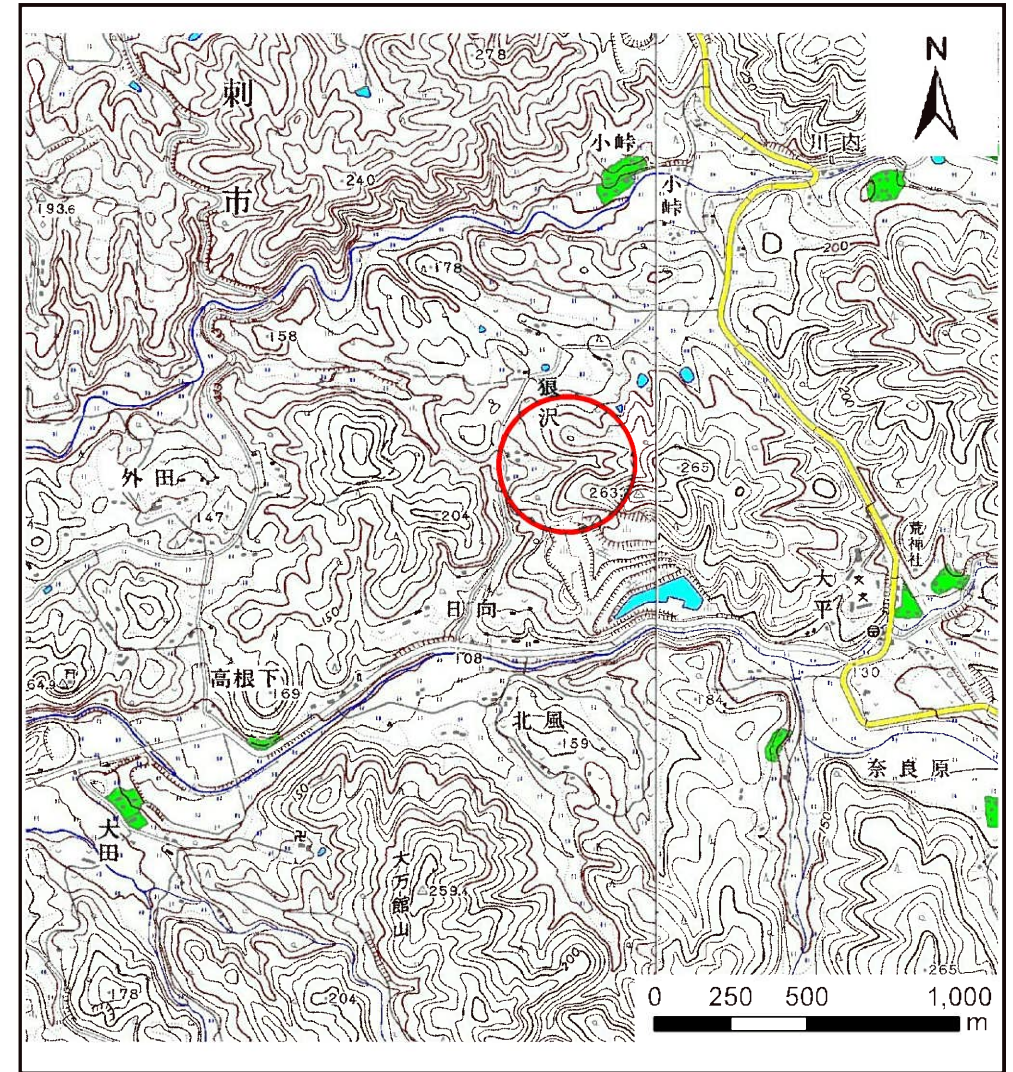
# 土砂災害防止に関する基礎調査(土石流)

表紙 位置,位置図

自然現象の種類	土石流
溪流番号	B154115
水系名	北上川
河川名	太田代川
溪流名	日向の沢
所在地	奥州市江刺区田原字日向
調査機関	県南広域振興局土木部



位置図(S=1:200,000)



概況図(S=1:25,000)

国土地理院の数値地図20000(地図画像)『一関』及び数値地図25000(地図画像)『水沢、阿原山』を掲載



溪流の位置

溪流番号

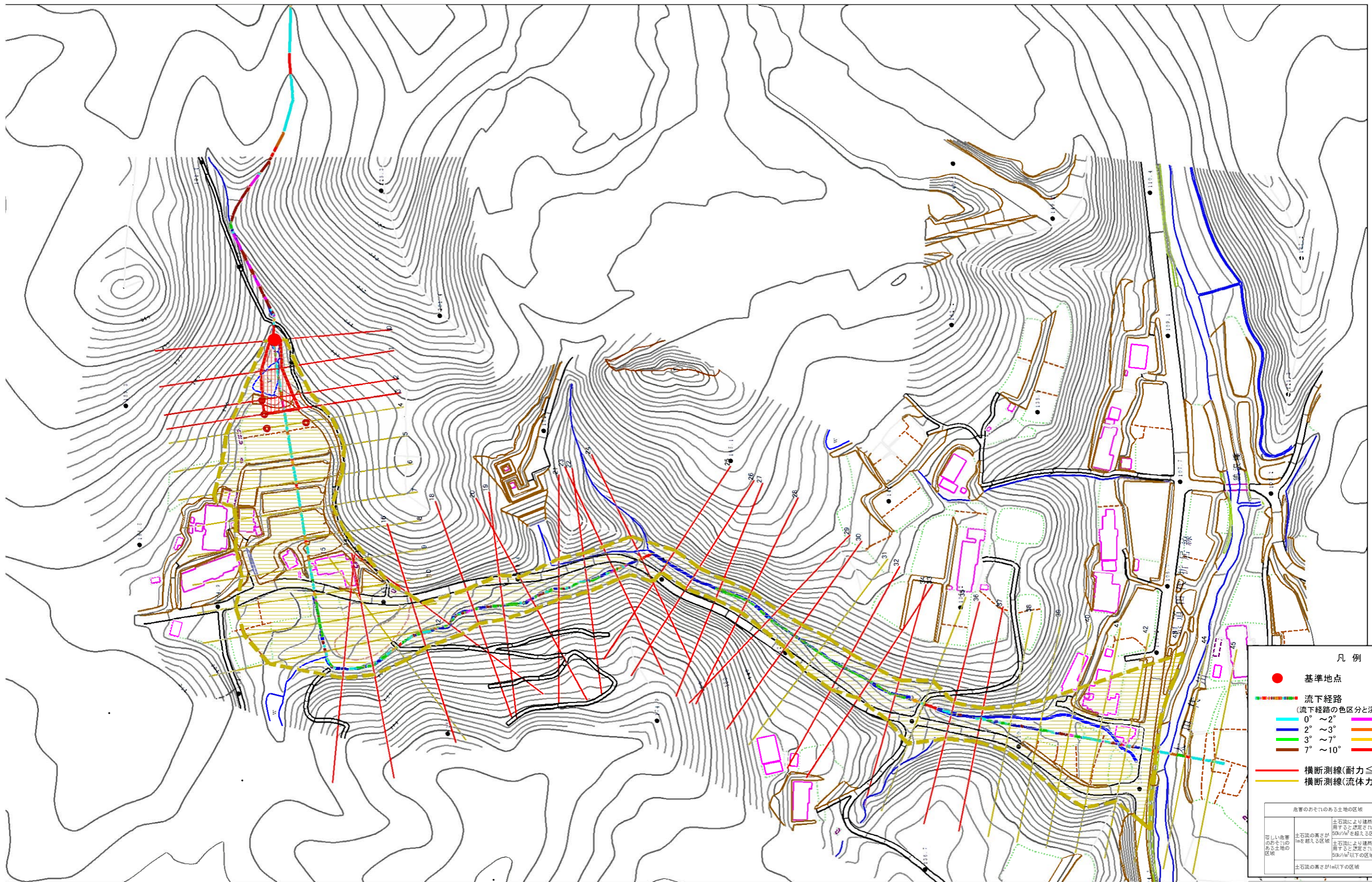
B154115

溪流名

日向の沢

所在地

奥州市江刺区田原字日向

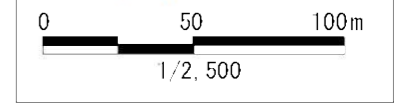


凡例

- 基準地点
- 流下経路  
(流下経路の色区分と溪床勾配)
 

0° ~ 2°	10° ~ 15°
2° ~ 3°	15° ~ 20°
3° ~ 7°	20° ~ 30°
7° ~ 10°	30° ~
- 横断測線(耐力 ≤ 流体力)
- 横断測線(流体力 < 耐力)

危害のおそれのある土地の区域	
著しい危害のおそれのある土地の区域	土石流の発生が想定されるが、土砂の嵩が1mを超える区域
危害のおそれのある土地の区域	土石流の発生が想定されるが、土砂の嵩が1m以下の区域





## 土石流区域調査

様式3-2 建築物に作用すると想定される衝撃に関する事項

調査年度 平成28年度

溪流の位置	溪流番号	B154115	溪流名	日向の沢	所在地	奥州市江刺区田原字日向	
横断測線番号	土石流の高さh(m)	土石流の流体力Fd(kN/m <sup>2</sup> )	建築物の耐力P2(kN/m <sup>2</sup> )	横断測線番号	土石流の高さh(m)	土石流の流体力Fd(kN/m <sup>2</sup> )	建築物の耐力P2(kN/m <sup>2</sup> )
No.0	1.25	38.30	6.47	No.27	1.15	13.30	6.87
No.1	0.83	22.23	8.91	No.28	1.16	12.32	6.85
No.2	0.56	13.67	12.33	No.29	1.15	11.78	6.88
No.3	0.56	12.94	12.36	No.30	1.09	10.41	7.16
No.4	0.53	9.44	12.96	No.31	0.90	8.13	8.30
No.5	0.53	8.27	13.08	No.32	0.96	9.20	7.90
No.6	0.53	7.91	13.10	No.33	0.98	9.81	7.78
No.7	0.52	8.14	13.27	No.34	0.97	10.50	7.79
No.8	0.53	7.49	13.12	No.35	0.73	3.67	9.88
No.9	0.53	6.85	13.11	No.36	1.15	10.44	6.88
No.10	0.53	6.37	13.08	No.37	1.07	9.60	7.27
No.11	0.54	5.36	12.90	No.38	0.79	6.24	9.21
No.12	0.52	5.64	13.20	No.39	0.64	4.75	11.04
No.13	0.96	12.27	7.86	No.40	0.64	4.77	11.06
No.14	1.03	12.68	7.46	No.41	0.64	4.70	10.98
No.15	0.63	5.81	11.24	No.42	0.68	4.27	10.53
No.16	1.02	11.28	7.55	No.43	0.65	4.63	10.91
No.17	1.02	9.51	7.50	No.44	0.67	4.35	10.62
No.18	1.10	10.96	7.13	No.45	0.67	4.39	10.67
No.19	0.97	9.09	7.84				
No.20	1.06	10.49	7.31				
No.21	1.14	10.65	6.93				
No.22	1.02	8.60	7.53				
No.23	1.07	9.41	7.27				
No.24	1.00	8.53	7.62				
No.25	1.04	13.25	7.42				
No.26	1.09	12.67	7.13				