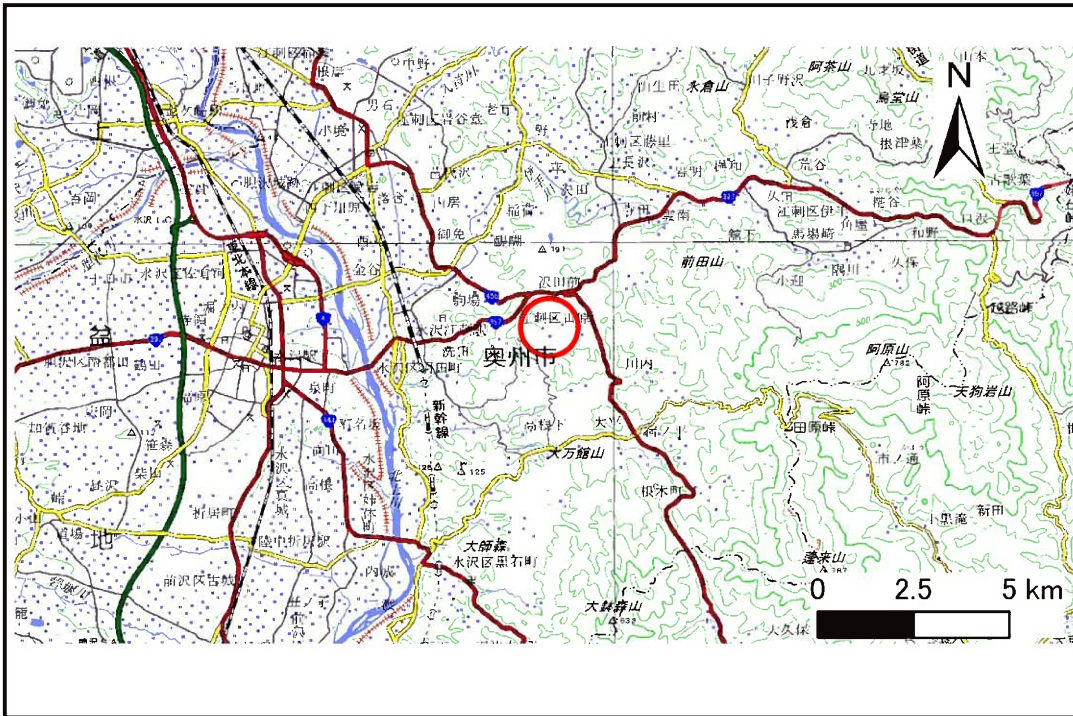


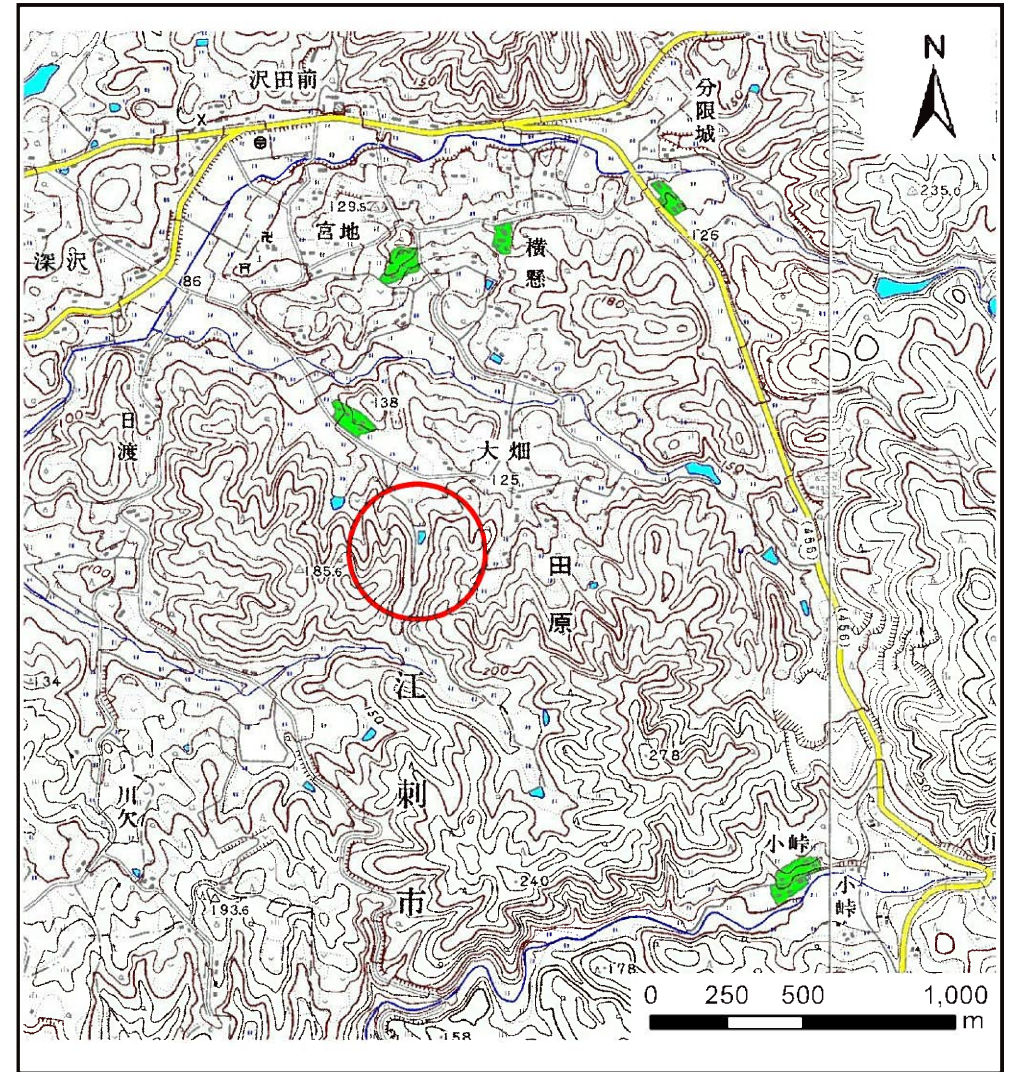
土砂災害防止に関する基礎調査(土石流)

表紙 位置,位置図

自然現象の種類	土石流
溪流番号	B154110
水系名	北上川
河川名	小代川
溪流名	大畑(3)
所在地	奥州市江刺区田原字大畑
調査機関	県南広域振興局土木部



位置図(S=1:200,000)



概況図(S=1:25,000)

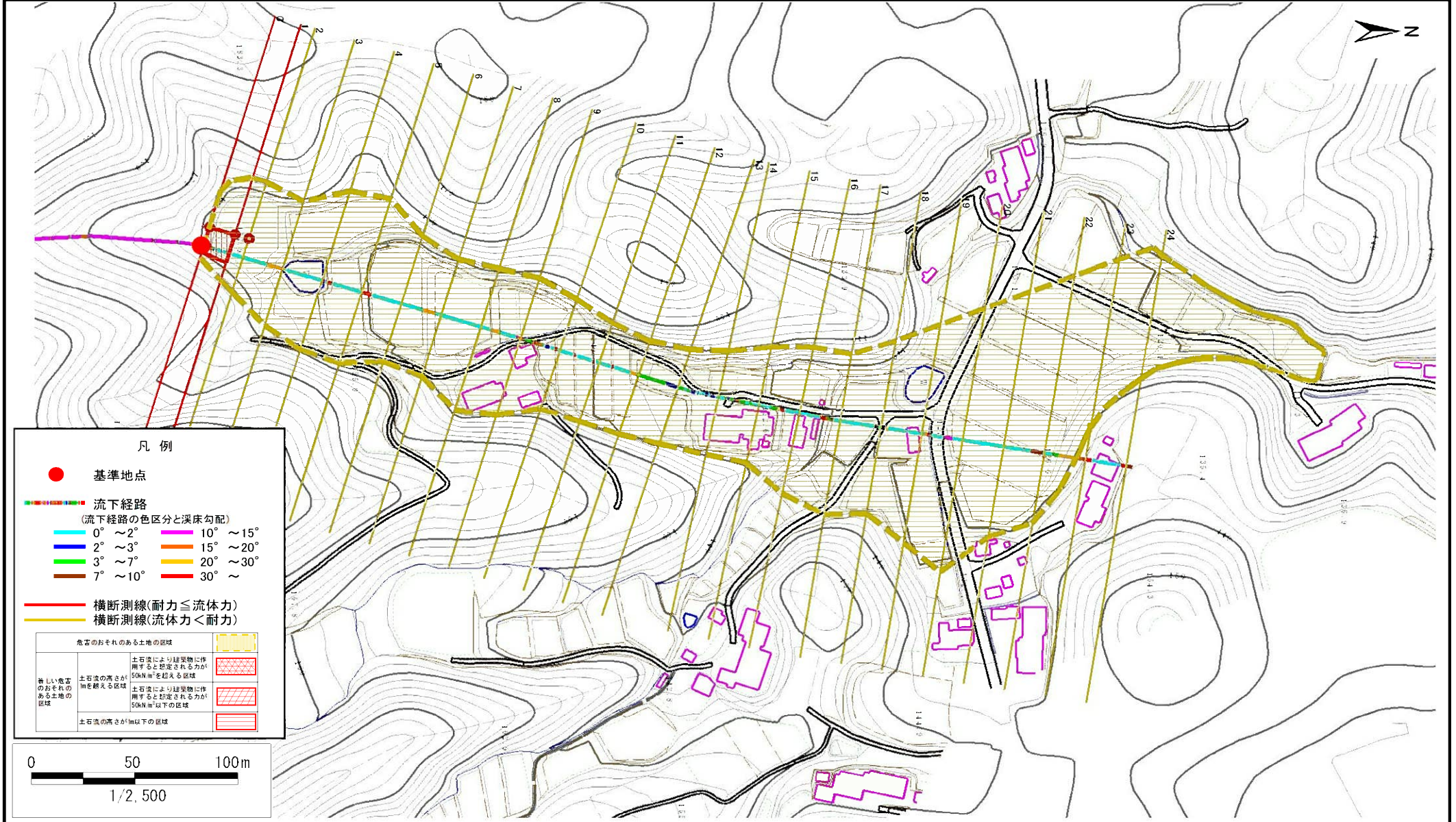
国土地理院の数値地図20000(地図画像)『一関』及び数値地図25000(地図画像)『水沢、阿原山』を掲載

土石流区域調査

様式3-1 危害のおそれのある土地、著しい危害のおそれのある土地の設定図

調査年度 平成28年度

溪流の位置	溪流番号	B154110	溪流名	大畑(3)	所在地	奥州市江刺区田原字大畑
-------	------	---------	-----	-------	-----	-------------



土石流区域調査

様式3-2 建築物に作用すると想定される衝撃に関する事項

調査年度 平成28年度

溪流の位置	溪流番号	B154110	溪流名	大畑(3)	所在地	奥州市江刺区田原字大畑	
横断測線番号	土石流の高さh(m)	土石流の流体力Fd(kN/m ²)	建築物の耐力P2(kN/m ²)	横断測線番号	土石流の高さh(m)	土石流の流体力Fd(kN/m ²)	建築物の耐力P2(kN/m ²)
No.0	0.42	16.05	15.99				
No.1	0.42	16.10	16.02				
No.2	0.30	8.95	22.13				
No.3	0.46	13.51	14.90				
No.4	0.31	6.27	21.45				
No.5	0.29	4.82	22.68				
No.6	0.28	4.29	23.05				
No.7	0.28	3.98	23.24				
No.8	0.28	3.18	23.49				
No.9	0.28	3.02	23.48				
No.10	0.28	2.81	23.43				
No.11	0.28	2.54	23.29				
No.12	0.27	2.78	24.29				
No.13	0.28	2.52	23.27				
No.14	0.28	2.47	23.23				
No.15	0.29	2.10	22.79				
No.16	0.27	2.31	23.83				
No.17	0.28	2.23	23.44				
No.18	0.29	2.05	22.72				
No.19	0.30	1.77	22.13				
No.20	0.29	1.79	22.26				
No.21	0.31	1.56	21.52				
No.22	0.32	1.34	20.74				
No.23	0.44	0.57	15.35				
No.24	0.00	0.00	0.00				