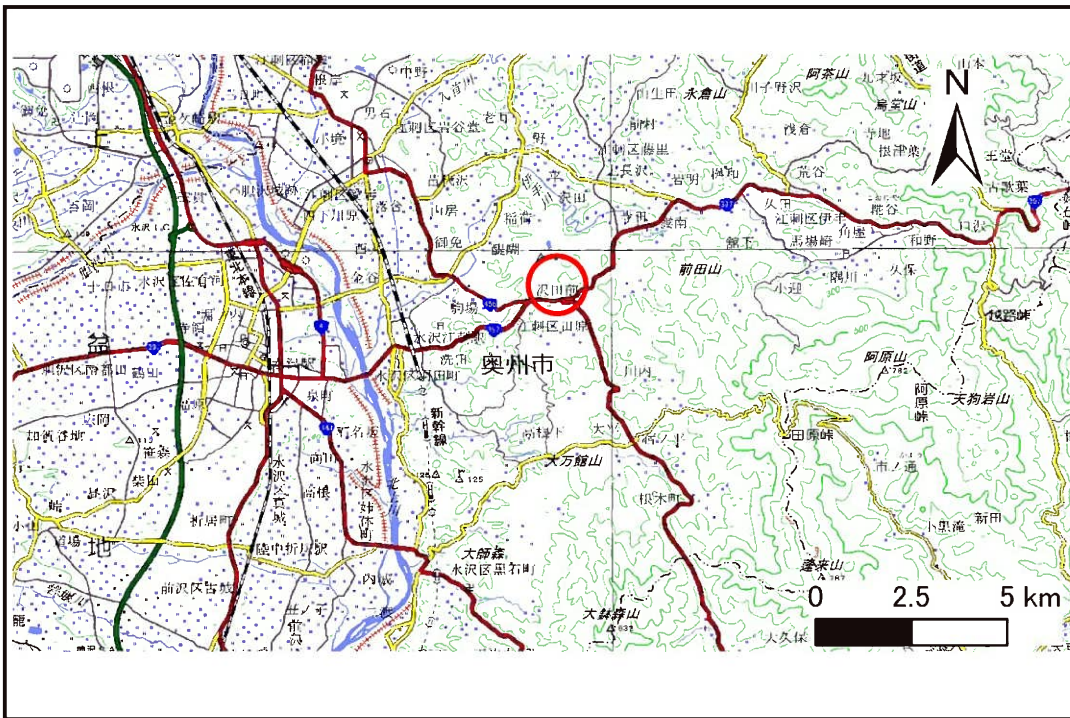


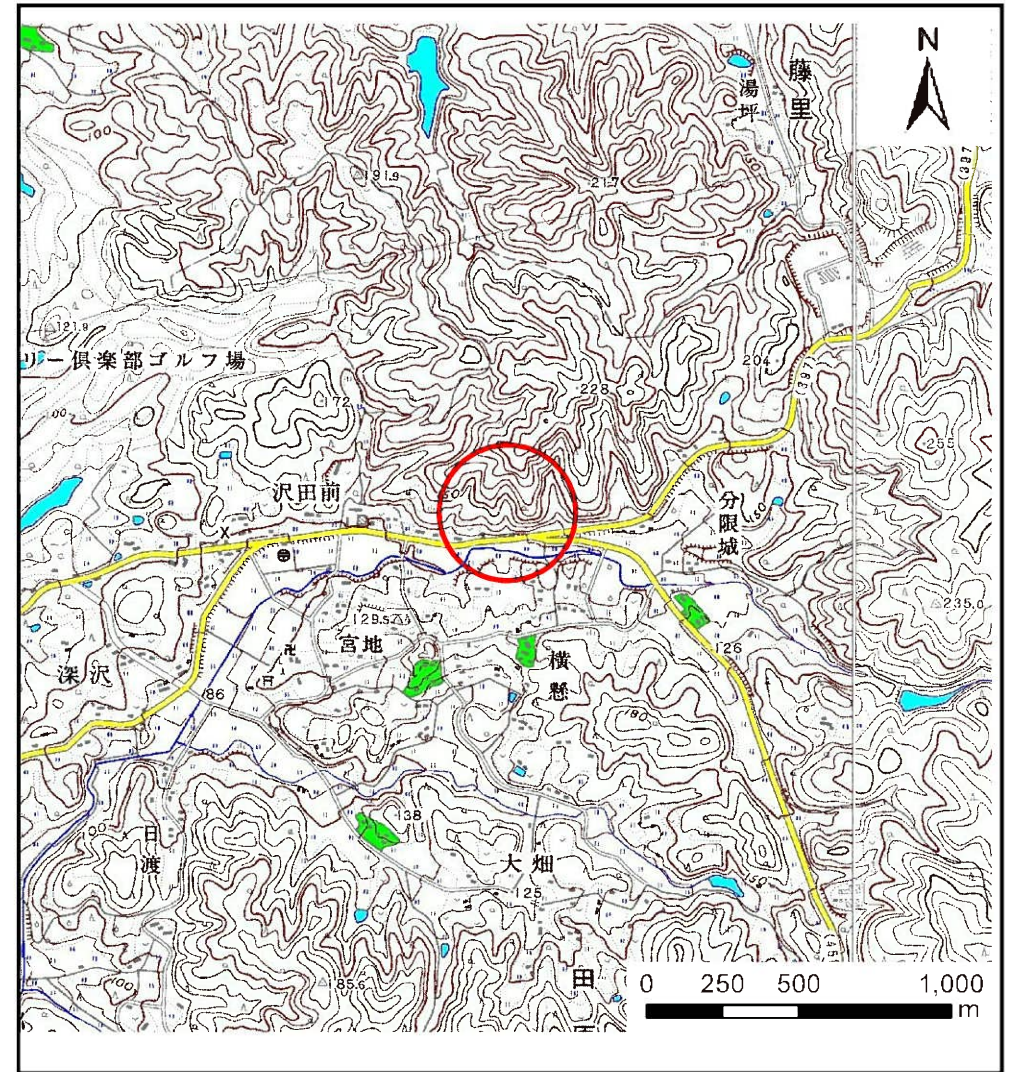
# 土砂災害防止に関する基礎調査(土石流)

表紙 位置,位置図

自然現象の種類	土石流
溪流番号	B154105
水系名	北上川
河川名	小田代川
溪流名	沢田前の沢
所在地	奥州市江刺区田原字沢田前
調査機関	県南広域振興局土木部



位置図(S=1:200,000)



概況図(S=1:25,000)

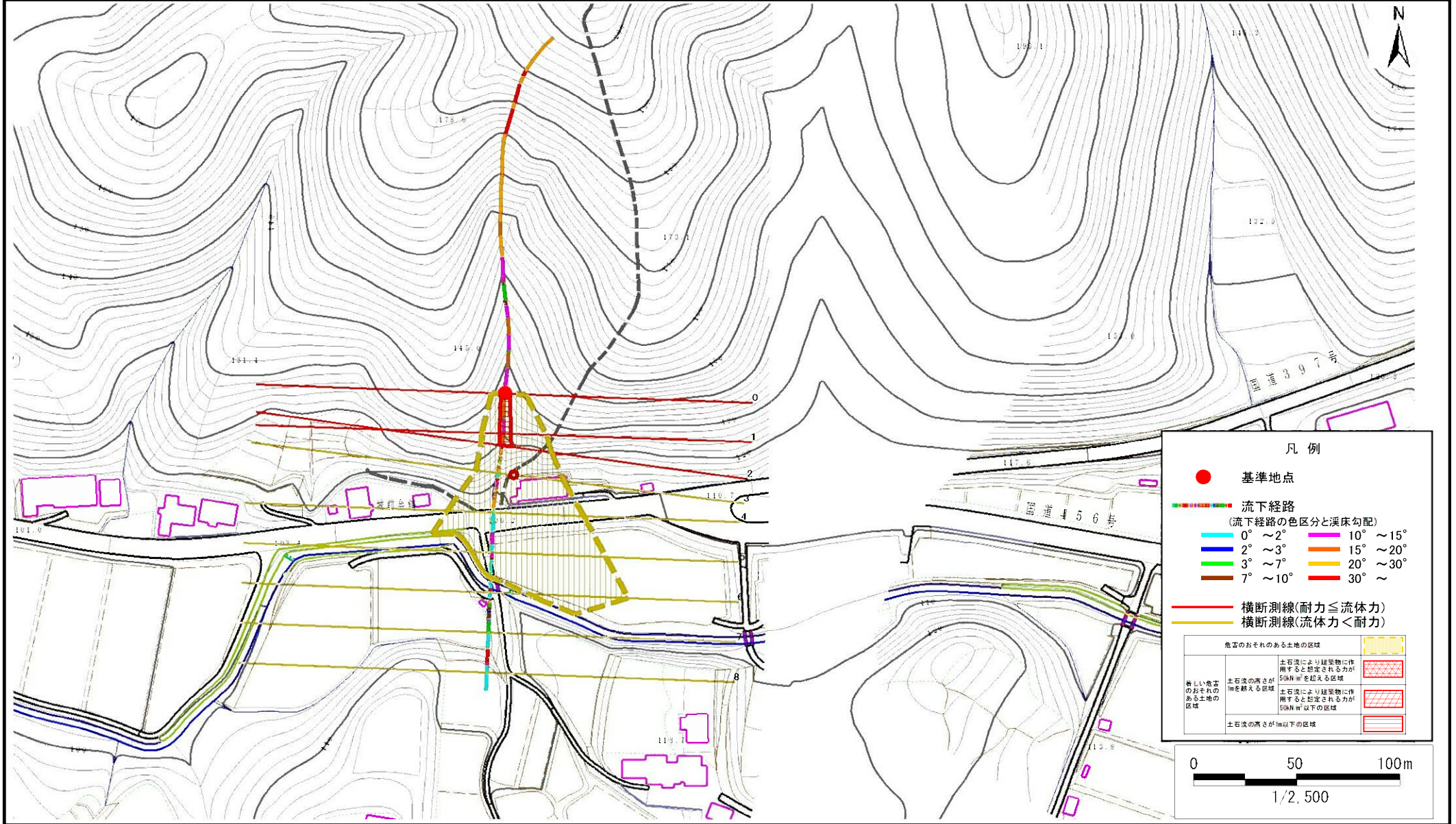
国土地理院の数値地図20000(地図画像)『一関』及び数値地図25000(地図画像)『水沢、阿原山』を掲載

# 土石流区域調査

様式3-1 危害のおそれのある土地、著しい危害のおそれのある土地の設定図

調査年度 平成28年度

溪流の位置	溪流番号	B154105	溪流名	沢田前の沢	所在地	奥州市江刺区田原字沢田前
-------	------	---------	-----	-------	-----	--------------



# 土石流区域調査書

様式3-2 建築物に作用すると想定される衝撃に関する事項

調査年度	平成28年度
------	--------

溪流の位置	溪流番号 B154105	溪流名 沢田前の沢	所在地 奥州市江刺区田原字沢田前
-------	-----------------	--------------	---------------------

横断測線番号	土石流の高さh(m)	土石流の流体力Fd(kN/m <sup>2</sup> )	建築物の耐力P2(kN/m <sup>2</sup> )	横断測線番号	土石流の高さh(m)	土石流の流体力Fd(kN/m <sup>2</sup> )	建築物の耐力P2(kN/m <sup>2</sup> )
No.0	0.69	43.99	10.30				
No.1	0.62	36.99	11.36				
No.2	0.58	33.90	11.99				
No.3	0.33	15.94	20.06				
No.4	0.34	15.26	19.65				
No.5	0.35	14.06	18.92				
No.6	0.23	6.48	27.99				
No.7	0.17	3.61	36.60				
No.8	0.14	1.84	43.94				