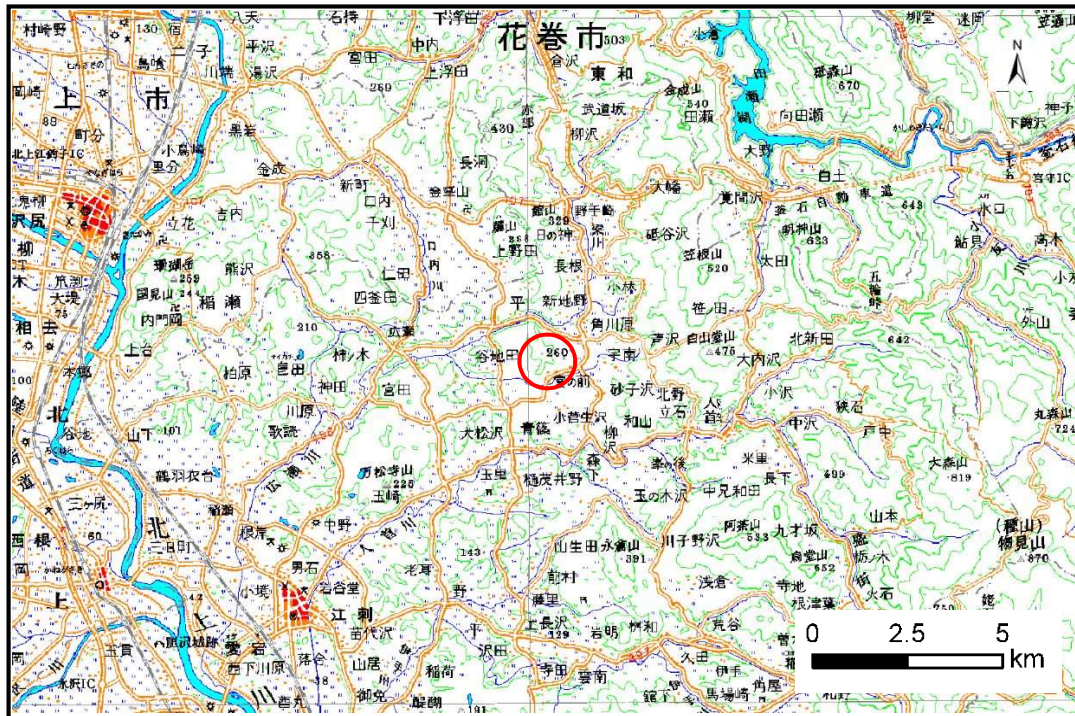


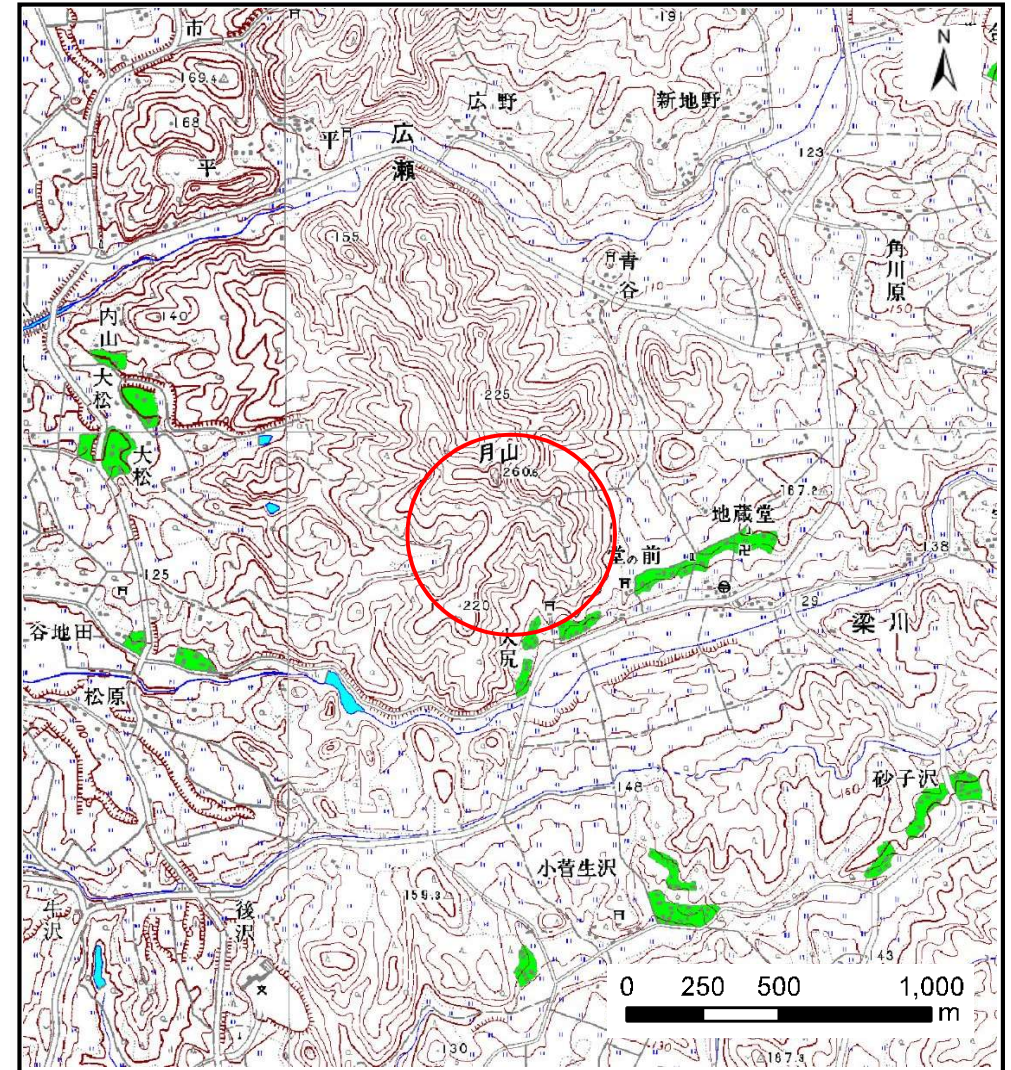
土砂災害防止に関する基礎調査(土石流)

表紙 概況,位置図

自然現象の種類	土石流
溪流番号	B145134
水系名	北上川
河川名	広瀬川
溪流名	大尻の沢
所在地	奥州市江刺区梁川字大尻
調査機関	県南広域振興局土木部



位置図(S=1:200,000)



概況図(S=1:25,000)

国土地理院の数値地図20000(地図画像)『一関』及び数値地図25000(地図画像)『口内、野手崎、陸中江刺、人首』を掲載

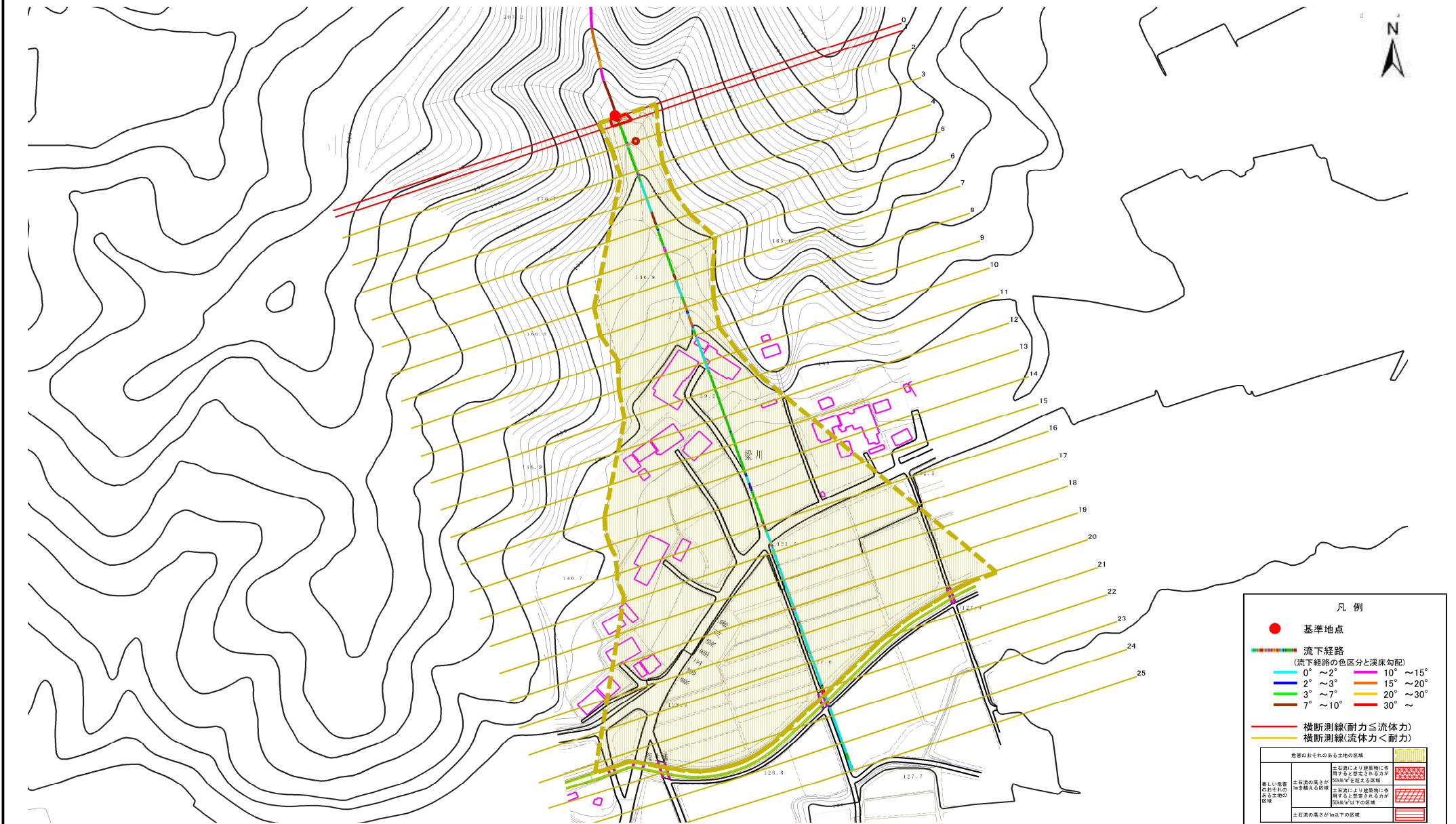
岩手県

土石流区域調査

様式3-1 危害のおそれのある土地、著しい危害のおそれのある土地の設定図

調査年度 平成28年度

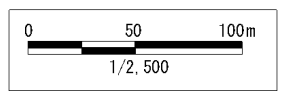
溪流の位置	溪流番号	B145134	溪流名	大尻の沢	所在地	奥州市江刺区梁川字大尻
-------	------	---------	-----	------	-----	-------------



凡例

- 基準地点
- 流下経路
(流下経路の色区分と溪床勾配)
 - 0° ~ 2°
 - 2° ~ 3°
 - 3° ~ 7°
 - 7° ~ 10°
 - 10° ~ 15°
 - 15° ~ 20°
 - 20° ~ 30°
 - 30° ~
- 横断測線(耐力 ≤ 流体力)
- 横断測線(流体力 < 耐力)

危害のおそれのある土地の区域		
著しい危害のおそれのある土地の区域	土石流の高さが建築物に作用する区域(500㎡を超える区域)	
	土石流の高さが建築物に作用する区域(500㎡以下)の区域	
土石流の高さが建築物に作用する区域(500㎡以下)の区域		



土石流区域調査

様式3-2 建築物に作用すると想定される衝撃に関する事項

調査年度 平成28年度

溪流の位置	溪流番号	溪流名	所在地				
	B145134	大尻の沢	奥州市江刺区梁川字大尻				

横断測線番号	土石流の高さh(m)	土石流の流体力Fd(kN/m ²)	建築物の耐力P2(kN/m ²)	横断測線番号	土石流の高さh(m)	土石流の流体力Fd(kN/m ²)	建築物の耐力P2(kN/m ²)
No.0	0.52	22.81	13.15				
No.1	0.47	19.22	14.49				
No.2	0.33	10.32	20.23				
No.3	0.31	8.07	20.97				
No.4	0.28	5.45	23.66				
No.5	0.26	4.34	24.87				
No.6	0.26	3.90	25.29				
No.7	0.25	3.53	25.59				
No.8	0.25	3.07	25.84				
No.9	0.25	2.52	25.88				
No.10	0.26	1.99	25.42				
No.11	0.26	1.76	24.99				
No.12	0.26	1.72	24.91				
No.13	0.26	1.71	24.87				
No.14	0.26	1.72	24.93				
No.15	0.26	1.65	24.73				
No.16	0.26	1.62	24.64				
No.17	0.27	1.55	24.44				
No.18	0.27	1.47	24.18				
No.19	0.28	1.28	23.40				
No.20	0.27	1.36	24.04				
No.21	0.27	1.33	23.81				
No.22	0.28	1.19	22.95				
No.23	0.29	1.09	22.41				
No.24	0.30	0.99	21.78				
No.25	0.31	0.88	20.94				