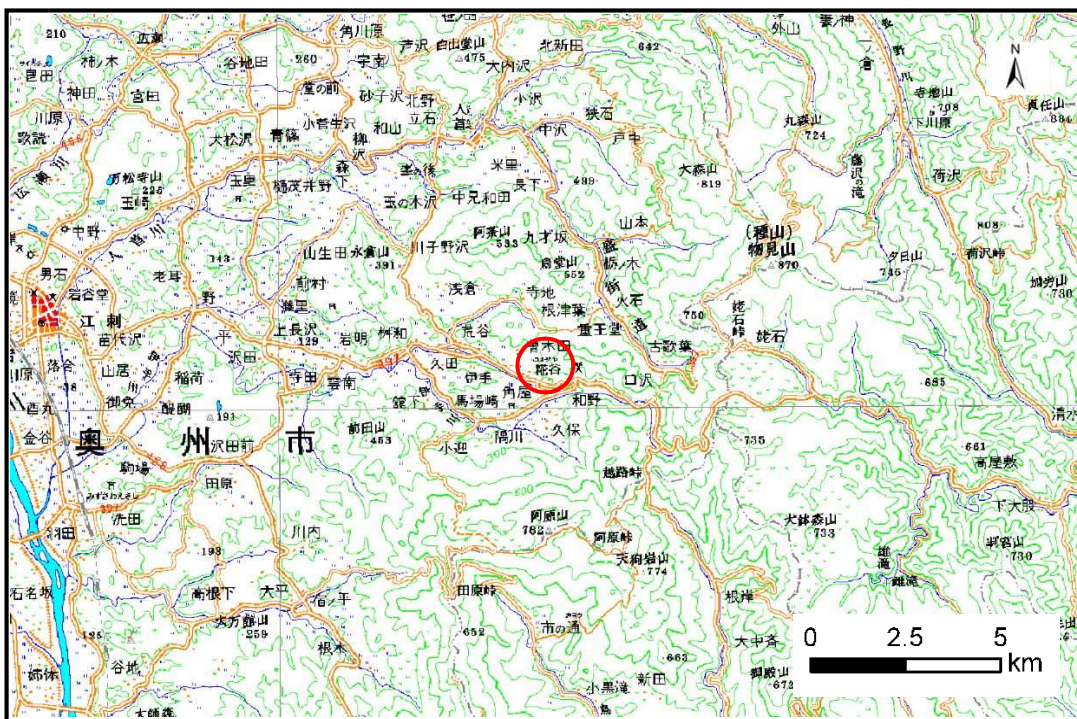


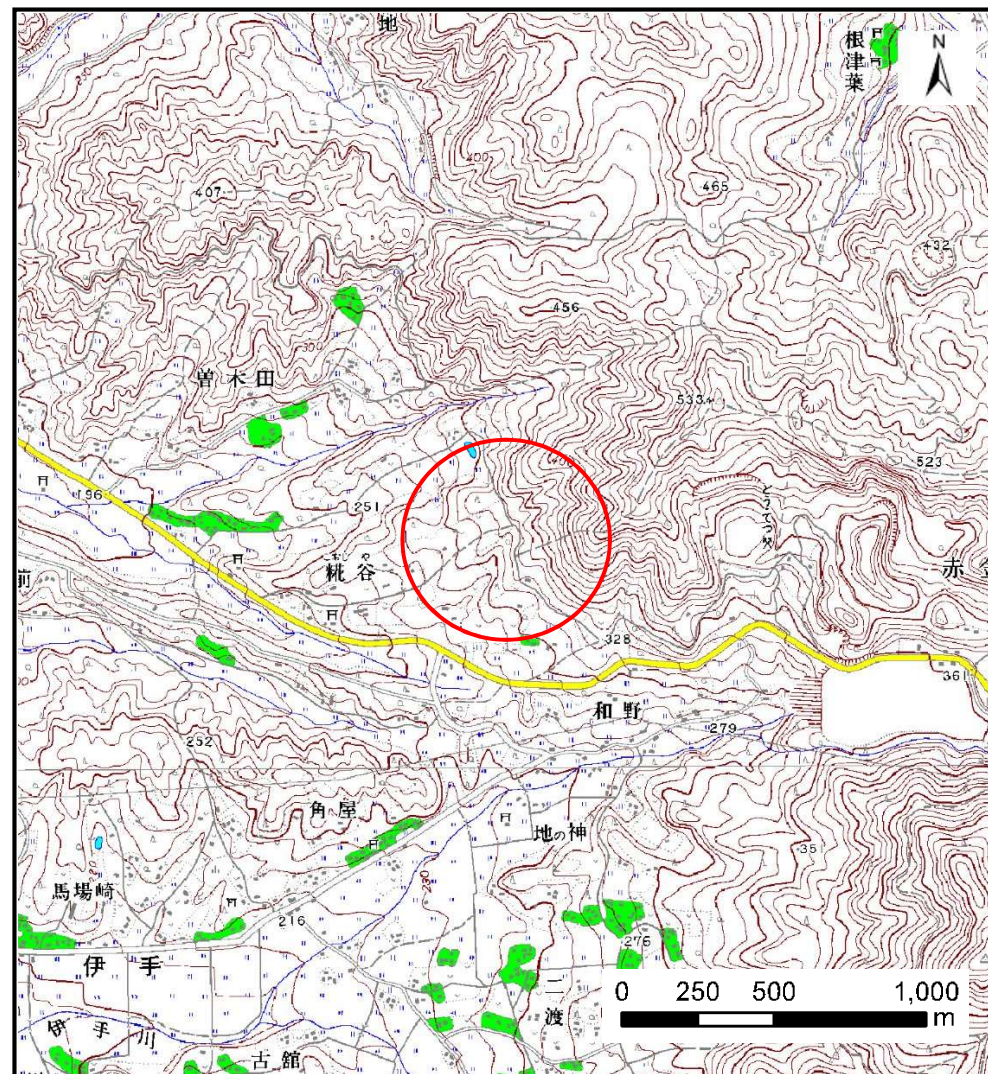
土砂災害防止に関する基礎調査(土石流)

表紙 概況,位置図

自然現象の種類	土石流
溪流番号	B145126
水系名	北上川
河川名	荒谷川
溪流名	糞谷の沢2
所在地	奥州市江刺区伊手字糞谷
調査機関	県南広域振興局土木部



位置図(S=1:200,000)



概況図(S=1:25,000)

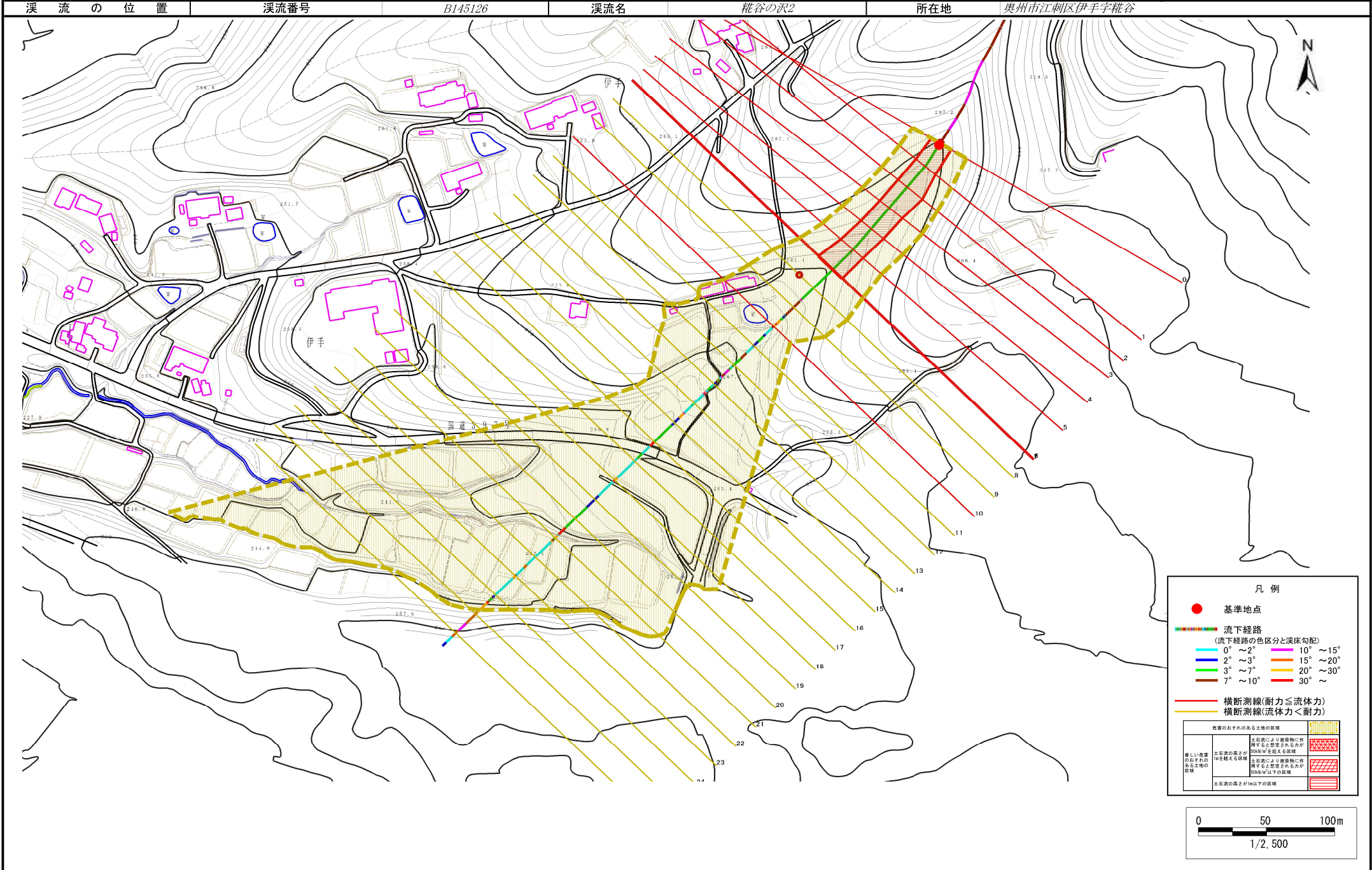
国土地理院の数値地図20000(地図画像)『一関』及び数値地図25000(地図画像)『人首、阿原山』を掲載

岩手県

土石流区域調査

様式3-1 危害のおそれのある土地、著しい危害のおそれのある土地の設定図

調査年度 平成28年度



土石流区域調査

様式3-2 建築物に作用すると想定される衝撃に関する事項

調査年度 平成28年度

溪流の位置	溪流番号	B145126	溪流名	糞谷の沢2	所在地	奥州市江刺区伊手字糞谷	
横断測線番号	土石流の高さh(m)	土石流の流体力Fd(kN/m ²)	建築物の耐力P2(kN/m ²)	横断測線番号	土石流の高さh(m)	土石流の流体力Fd(kN/m ²)	建築物の耐力P2(kN/m ²)
No.0	0.96	23.10	7.89				
No.1	0.90	20.68	8.31				
No.2	0.78	15.50	9.35				
No.3	0.81	15.48	9.01				
No.4	0.81	14.82	9.07				
No.5	0.80	14.34	9.14				
No.6	0.75	12.57	9.66				
No.7	0.75	12.59	9.63				
No.8	0.67	9.62	10.59				
No.9	0.68	8.40	10.53				
No.10	1.26	20.46	6.42				
No.11	0.70	8.03	10.27				
No.12	0.70	7.76	10.24				
No.13	0.68	8.18	10.47				
No.14	0.68	8.14	10.45				
No.15	0.68	8.31	10.54				
No.16	0.68	8.27	10.52				
No.17	0.67	8.48	10.64				
No.18	0.67	8.52	10.66				
No.19	0.67	8.41	10.60				
No.20	0.70	7.50	10.20				
No.21	0.64	8.93	11.00				
No.22	0.66	8.60	10.82				
No.23	0.67	8.16	10.58				
No.24	0.69	7.66	10.29				
No.25	0.79	4.36	9.24				
No.26	1.31	1.26	6.26				