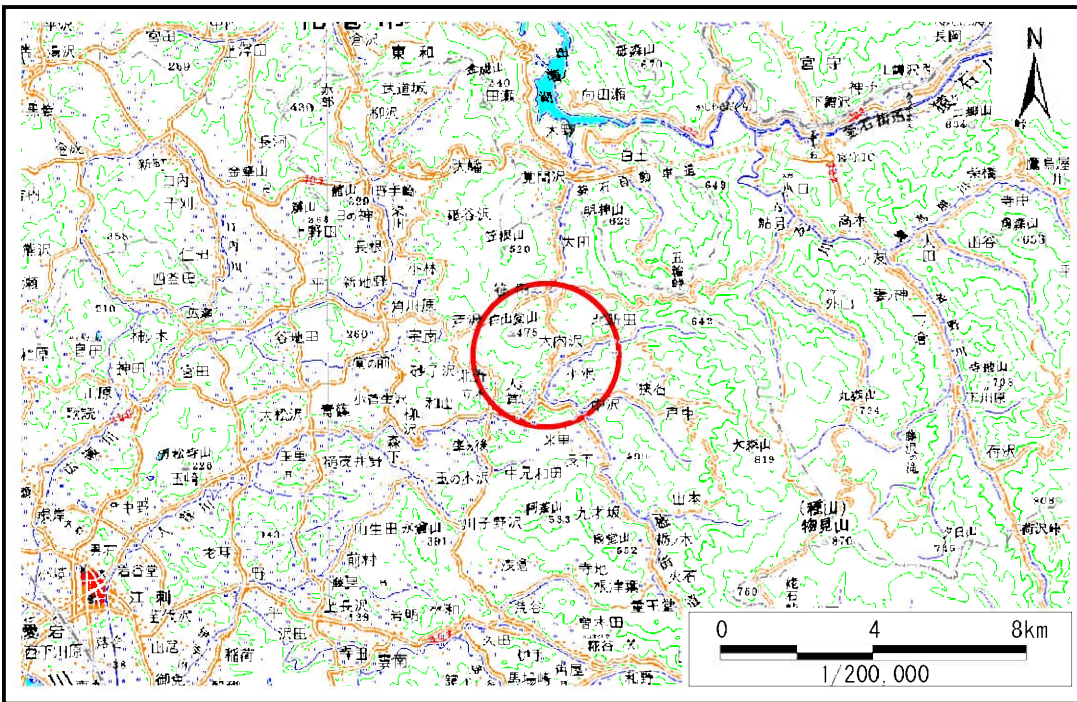


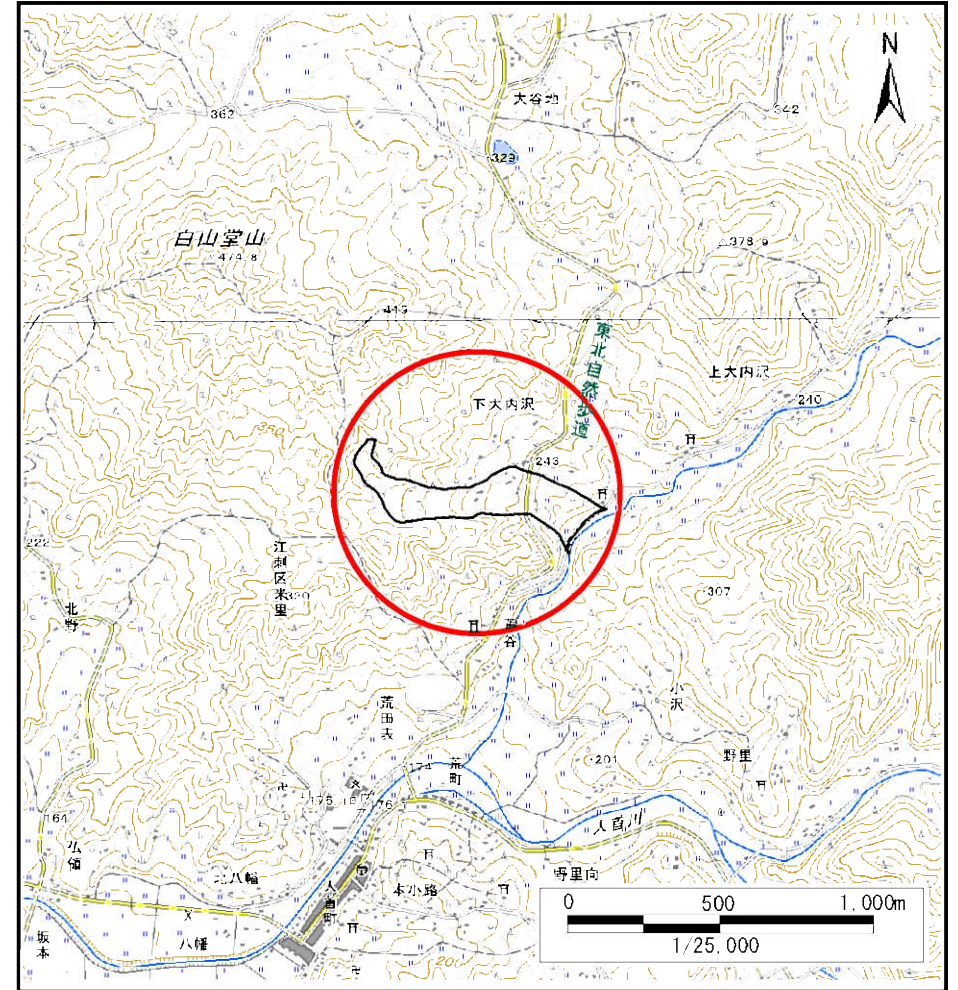
# 土砂災害防止に関する基礎調査(土石流)

表紙 位置,位置図

自然現象の種類	土石流
溪流番号	B145124
水系名	北上川
河川名	人首川
溪流名	下大内沢
所在	奥州市江刺区米里字下大内沢
調査機関	県南広域振興局土木部



位置図(S=1:200,000)



位置図(S=1:25,000)

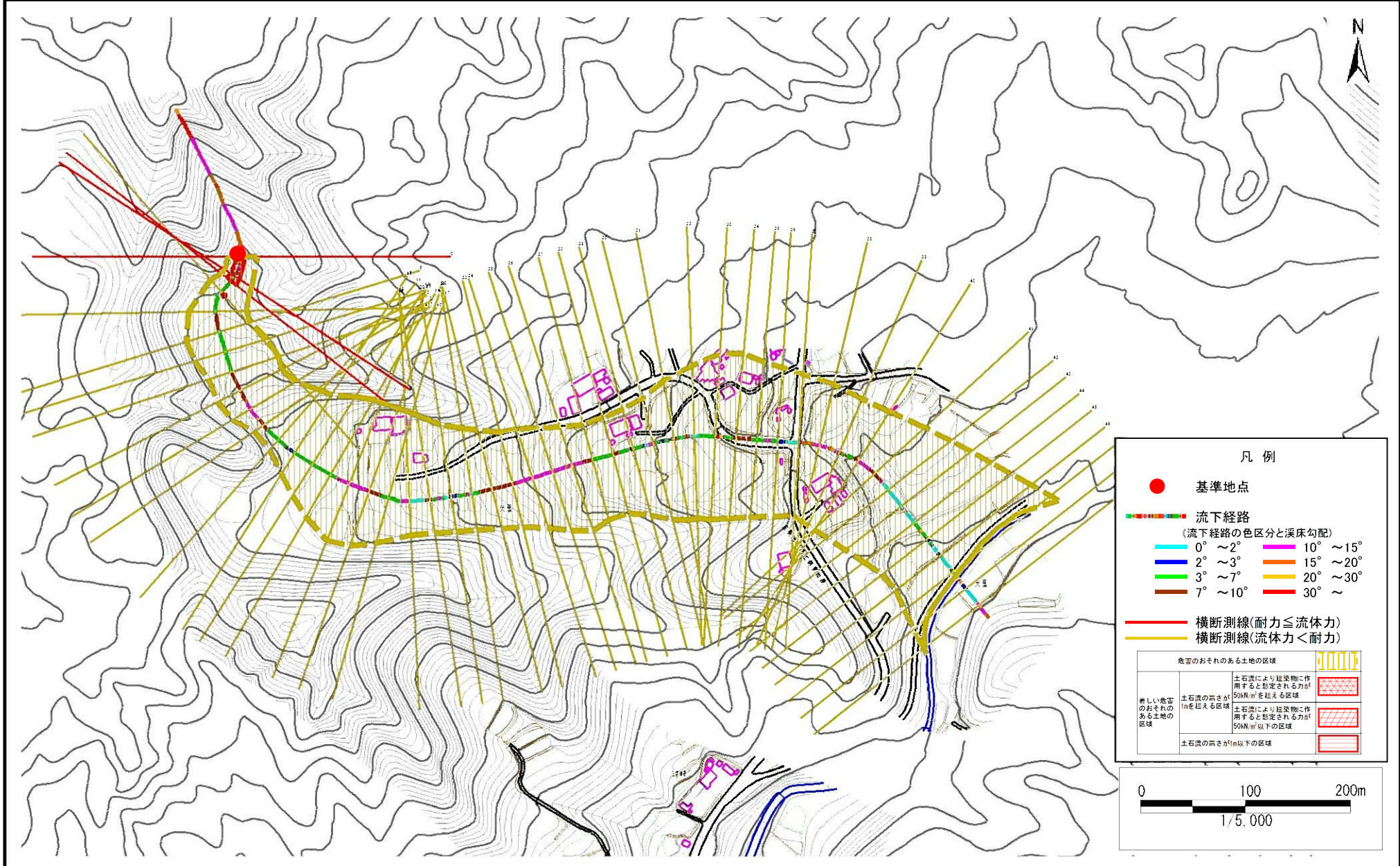
国土地理院の数値地図20000(地図画像)『一関、盛岡』及び電子地形図25000(地図画像)『人首、野手崎』を掲載

# 土石流区域調査

様式3-1 危害のおそれのある土地、著しい危害のおそれのある土地の設定図

調査年度 平成29年度

溪流の位置 溪流番号 B145124 溪流名 下大内沢 所在地 奥州市江刺区米里字下大内沢



# 土石流区域調査

様式3-1 危害のおそれのある土地、著しい危害のおそれのある土地の設定図 (A3)

調査年度

平成29年度

溪流の位置

溪流番号

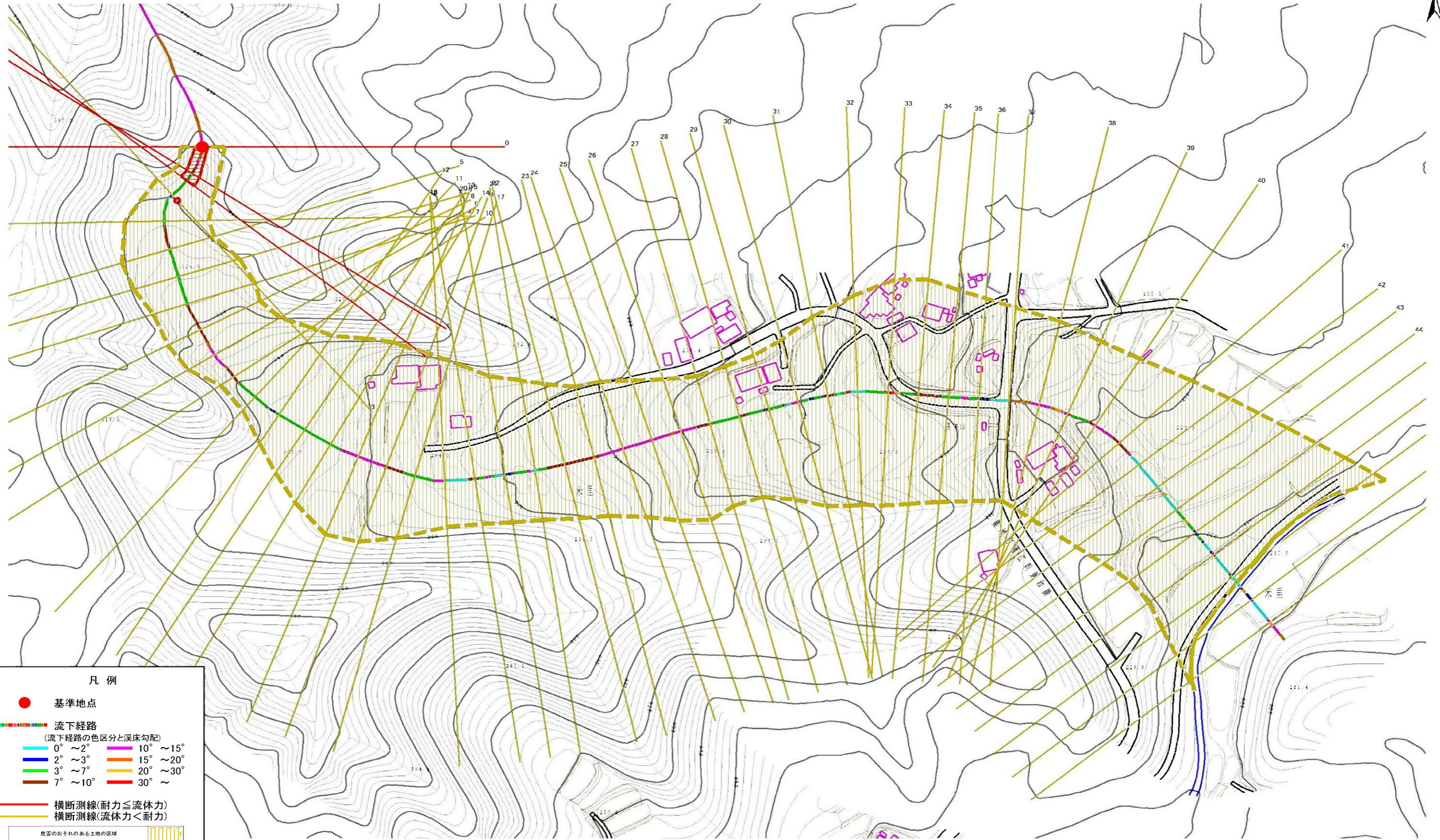
B145124

溪流名

下大内沢

所在地

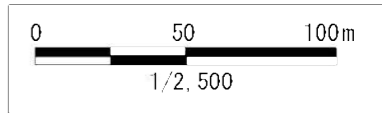
奥州市江刺区米里字下大内沢



凡例

- 基準地点
- 流下経路  
(流下経路の色区分と渓床勾配)
- 0° ~ 2°      10° ~ 15°
- 2° ~ 3°      15° ~ 20°
- 3° ~ 7°      20° ~ 30°
- 7° ~ 10°     30° ~
- 横断測線(耐力 ≤ 流体力)
- 横断測線(流体力 < 耐力)

危害のおそれのある土地の区域	
著しい危害のおそれのある土地の区域	土石流により建築物に作用すると想定される力が50kN/m <sup>2</sup> を超える区域
危害のおそれのある土地の区域	土石流により建築物に作用すると想定される力が50kN/m <sup>2</sup> 以下の区域
	土石流の高さが1m以下の区域



# 土石流区域調書

様式3-2 建築物に作用すると想定される衝撃に関する事項

調査年度	平成29年度
------	--------

溪流の位置	溪流番号	B145124	溪流名	下大内沢	所在地	奥州市江刺区米里字下大内沢
-------	------	---------	-----	------	-----	---------------

横断測線番号	土石流の高さh(m)	土石流の流体力Fd(kN/m <sup>2</sup> )	建築物の耐力P2(kN/m <sup>2</sup> )	横断測線番号	土石流の高さh(m)	土石流の流体力Fd(kN/m <sup>2</sup> )	建築物の耐力P2(kN/m <sup>2</sup> )
No.0	0.54	27.18	12.86	No.27	0.17	2.19	37.39
No.1	0.50	21.62	13.73	No.28	0.17	2.24	37.82
No.2	0.43	16.67	15.65	No.29	0.17	2.21	37.54
No.3	0.29	8.53	22.34	No.30	0.17	2.17	37.19
No.4	0.25	6.10	25.99	No.31	0.17	2.08	36.46
No.5	0.22	4.61	28.81	No.32	0.18	2.03	36.05
No.6	0.20	3.28	31.56	No.33	0.18	1.90	34.90
No.7	0.20	2.83	32.39	No.34	0.18	1.99	35.65
No.8	0.19	2.40	33.02	No.35	0.18	1.95	35.34
No.9	0.19	2.16	33.25	No.36	0.18	1.95	35.30
No.10	0.19	2.20	33.55	No.37	0.18	1.88	34.74
No.11	0.19	2.22	33.73	No.38	0.17	2.09	36.52
No.12	0.19	2.16	33.31	No.39	0.26	4.08	24.84
No.13	0.19	2.02	33.32	No.40	0.23	3.52	27.79
No.14	0.19	2.01	33.32	No.41	0.24	3.42	27.42
No.15	0.19	2.06	33.67	No.42	0.24	3.29	26.92
No.16	0.19	2.13	34.21	No.43	0.25	3.10	26.15
No.17	0.19	2.01	33.32	No.44	0.25	3.04	25.91
No.18	0.19	1.81	33.31	No.45	0.25	3.09	26.10
No.19	0.19	1.72	33.25	No.46	0.26	2.75	24.73
No.20	0.19	1.76	33.61	No.47	0.27	2.17	23.93
No.21	0.19	1.80	34.02	No.48	0.29	1.63	22.85
No.22	0.19	1.83	34.25	No.49	0.32	1.06	20.40
No.23	0.19	1.82	34.20				
No.24	0.19	1.82	34.20				
No.25	0.18	1.92	35.07				
No.26	0.17	2.06	36.25				